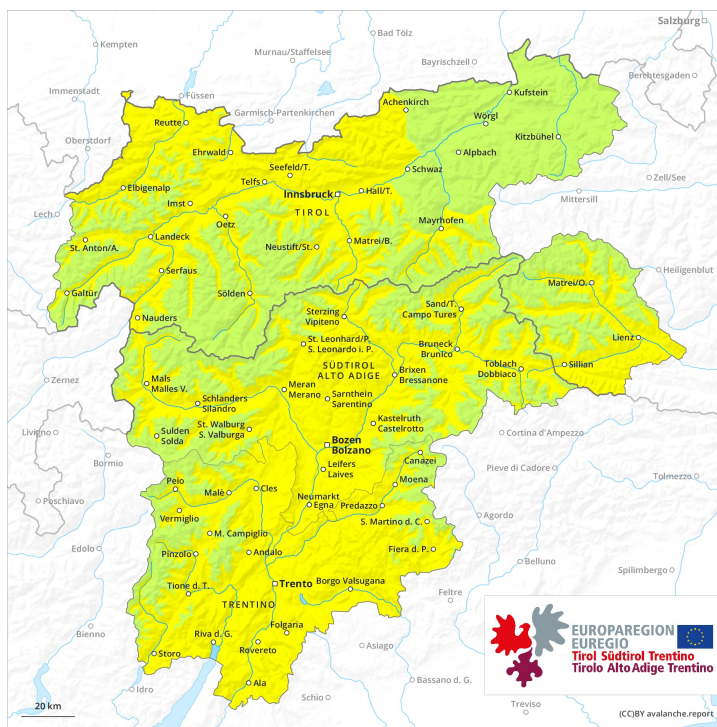
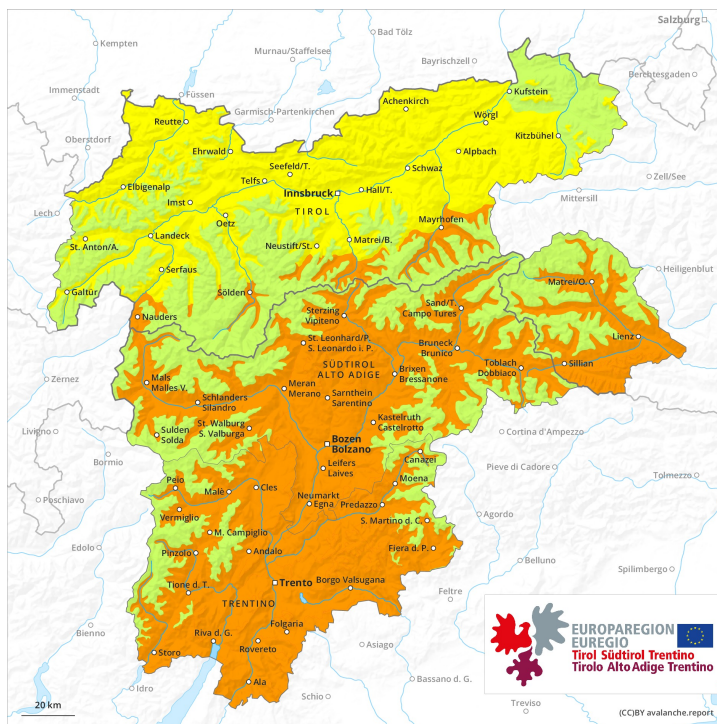




Matin

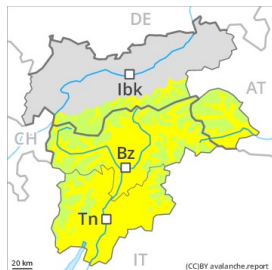


Après-midi

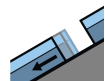
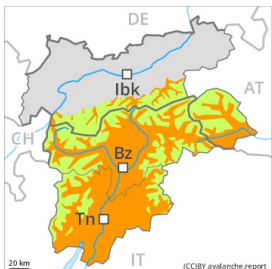




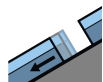
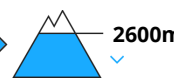
Degré de danger 3 - Marqué

AM:**Tendance: danger d'avalanche constant**

leLundi 01 03 2021 →

Avalanches de glissement
(Avalanches de fond)**PM:****Tendance: danger d'avalanche constant**

leLundi 01 03 2021 →

Avalanches de glissement
(Avalanches de fond)Avalanches mouillées
(Neige humide)

Augmentation progressive du danger d'avalanches avec le réchauffement diurne et le rayonnement solaire.

Des avalanches de glissement sont le danger principal. Celles-ci peuvent atteindre une taille dangereuse. Des avalanches de glissement isolées peuvent également se déclencher pendant la nuit ou le matin. Prudence surtout sur les pentes raides herbeuses sur les pentes ensoleillées. Les zones présentant des fissures de glissement doivent être évitées.

Des avalanches mouillées peuvent par endroits être déclenchées par un seul amateur de sports d'hiver. Ceci surtout l'après-midi, notamment dans les endroits plutôt faiblement enneigés. Prudence surtout sur les pentes raides ensoleillées en dessous d'environ 2600 m. Les randonnées devraient être terminées à temps.

Des avalanches sèches peuvent aussi être déclenchées dans les couches plus profondes du manteau neigeux, notamment sur les pentes extrêmement raides à l'ombre au-dessus d'environ 2300 m aux transitions entre les endroits peu enneigés et les endroits très enneigés. De tels endroits dangereux sont très rares.

Manteau neigeux

Modèles de danger

md.2: neige glissante

md.10: situation de printemps

Le rayonnement nocturne est bon. La surface de la neige est gelée et porteuse et se ramollit en cours de journée.

La partie moyenne du manteau neigeux est mouillée. Au milieu du manteau neigeux des couches fragiles à



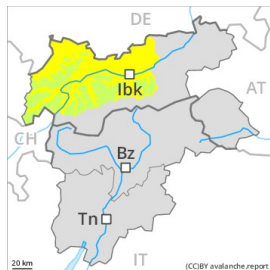
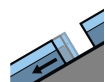
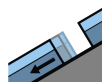
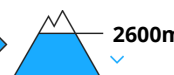
gros grains sont présentes, surtout sur les pentes raides ensoleillées en dessous d'environ 2600 m. Dans la partie inférieure du manteau neigeux des couches fragiles très isolées sont présentes sur les pentes à l'ombre, surtout au-dessus d'environ 2300 m.

Tendance

Après une nuit claire, il règne le matin des conditions assez favorables. Le danger d'avalanches de glissement subsiste.



Degré de danger 2 - Limité

AM:**Tendance: danger d'avalanche constant** →
le Lundi 01 03 2021Avalanches de glissement
(Avalanches de fond)**PM:****Tendance: danger d'avalanche constant** →
le Lundi 01 03 2021Avalanches de glissement
(Avalanches de fond)Avalanches mouillées
(Neige humide)

Augmentation progressive du danger d'avalanches avec le réchauffement diurne et le rayonnement solaire. Neige glissante constituant le danger principal.

Après une nuit claire, il règne le matin des conditions assez favorables. Augmentation progressive du danger d'avalanches avec le réchauffement diurne et le rayonnement solaire. Des avalanches mouillées peuvent par endroits être déclenchées par un seul amateur de sports d'hiver. Ceci surtout l'après-midi, notamment dans les endroits plutôt faiblement enneigés. Prudence surtout sur les pentes raides ensoleillées en dessous d'environ 2600 m. Les randonnées devraient être terminées à temps. Sur les pentes à l'ombre et en haute montagne la situation avalancheuse est plus favorable.

Il existe un danger à ne pas sous-estimer d'avalanches de glissement. Celles-ci peuvent atteindre une taille dangereuse, notamment dans les régions bien enneigées, prudence sur les pentes raides ensoleillées. Les zones présentant des fissures de glissement doivent être évitées.

Des avalanches sèches peuvent aussi être déclenchées dans les couches plus profondes du manteau neigeux, notamment sur les pentes extrêmement raides à l'ombre au-dessus d'environ 2300 m aux transitions entre les endroits peu enneigés et les endroits très enneigés. De tels endroits dangereux sont très rares.

Manteau neigeux

Modèles de danger

md.2: neige glissante

md.10: situation de printemps

Le rayonnement nocturne est bon. La surface de la neige est gelée et porteuse et se ramollit en cours de



journée.

La partie moyenne du manteau neigeux est mouillée. Au milieu du manteau neigeux des couches fragiles à gros grains sont présentes, surtout sur les pentes raides ensoleillées en dessous d'environ 2600 m.

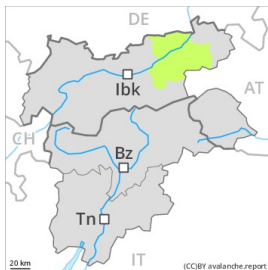
Dans la partie inférieure du manteau neigeux des couches fragiles très isolées sont présentes sur les pentes à l'ombre, surtout au-dessus d'environ 2300 m.

Tendance

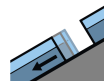
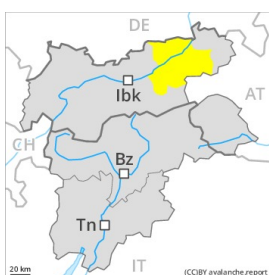
Après une nuit claire, il règne le matin des conditions assez favorables. Le danger d'avalanches de glissement subsiste.



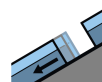
Degré de danger 2 - Limité

AM:**Tendance: danger d'avalanche constant** →

le Lundi 01 03 2021

Avalanches de glissement
(Avalanches de fond)**PM:****Tendance: danger d'avalanche constant** →

le Lundi 01 03 2021

Avalanches mouillées
(Neige humide)Avalanches de glissement
(Avalanches de fond)

Augmentation progressive du danger d'avalanches avec le réchauffement diurne et le rayonnement solaire.

Après une nuit claire, il règne le matin généralement des conditions favorables.

Des avalanches mouillées peuvent par endroits être déclenchées par un seul amateur de sports d'hiver. Ceci surtout l'après-midi, notamment dans les endroits plutôt faiblement enneigés sur les pentes raides ensoleillées.

En outre il existe un danger latent d'avalanches de glissement. Ceci surtout sur les pentes raides herbeuses sur les pentes ensoleillées. Les avalanches sont en partie de taille moyenne.

Manteau neigeux

Modèles de danger

md.10: situation de printemps

md.2: neige glissante

Le rayonnement nocturne est bon. La surface de la neige est gelée et porteuse et se ramollit en cours de journée.

Le manteau neigeux ancien est mouillé, surtout sur les pentes raides ensoleillées.

À basse et moyenne altitude il y a très peu de neige sur les pentes exposées au sud.

Tendance

Le danger d'avalanches augmente un peu en cours de journée.



Degré de danger 2 - Limité

AM:**Tendance: danger d'avalanche constant** →

le Lundi 01 03 2021

PM:**Tendance: danger d'avalanche constant** →

le Lundi 01 03 2021

Avalanches mouillées
(Neige humide)

Augmentation progressive du danger d'avalanches avec le réchauffement diurne et le rayonnement solaire.

Après une nuit claire, il règne le matin généralement des conditions favorables.

Des avalanches mouillées peuvent par endroits être déclenchées par un seul amateur de sports d'hiver. Ceci surtout l'après-midi, notamment dans les endroits plutôt faiblement enneigés sur les pentes raides ensoleillées. Les avalanches sont plutôt petites.

Manteau neigeux

Modèles de danger

md.10: situation de printemps

md.2: neige glissante

Le rayonnement nocturne est bon. La surface de la neige est gelée et porteuse et se ramollit en cours de journée.

Le manteau neigeux ancien est mouillé, surtout sur les pentes raides ensoleillées.

À basse et moyenne altitude il y a très peu de neige.

Tendance

Le danger d'avalanches augmente un peu en cours de journée.