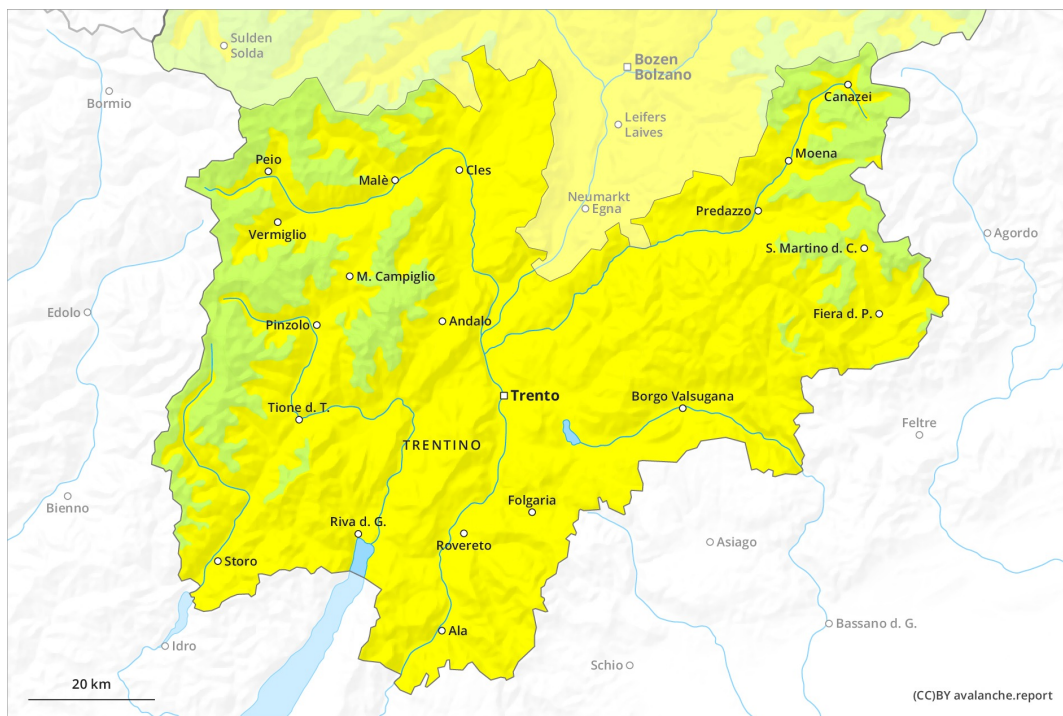
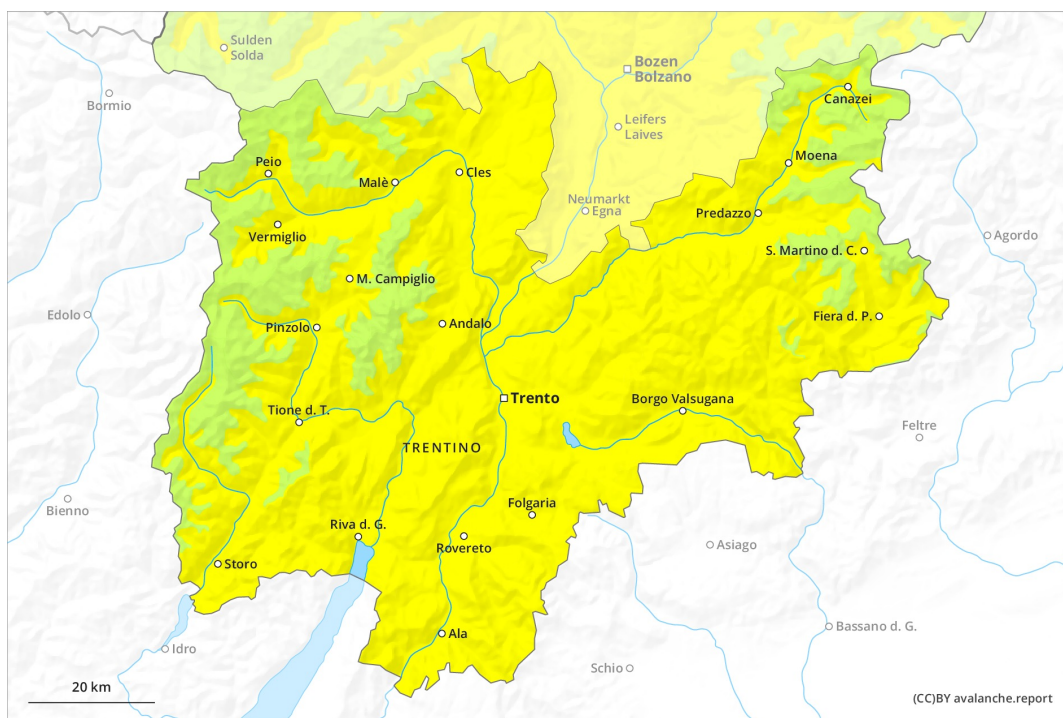




# AM

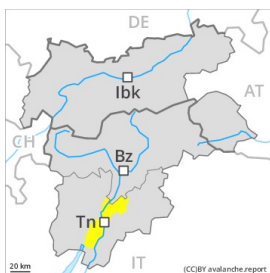


# PM

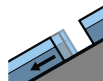


## Grau de Perill 2 - Moderat

**AM:**



**Tendència: perill d'allaus en disminució**  
 enDimarts 02 03 2021



Lliscaments



2600m  
1000m

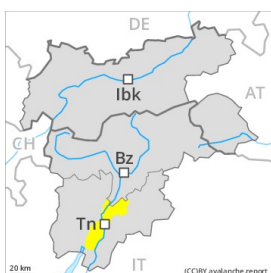


Neu humida

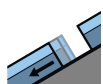


1000m

**PM:**



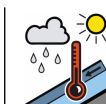
**Tendència: perill d'allaus en disminució**  
 enDimarts 02 03 2021



Lliscaments



2600m



Neu humida



2600m  
1000m



Neu humida



1000m

Actualment hi ha en molts sectors condicions favorables. Per sota dels 1000 m aproximadament en general no hi ha prou neu per la pràctica dels esports d'hivern.

Després d'una nit serena, hi hauran en molts sectors condicions favorables. A conseqüència de l'augment de la temperatura diürna i la radiació solar, augment lleuger del perill d'allaus.

El principal perill són les allaus de lliscament basal. Precaució sobretot als vessants herbosos inclinats als vessants assolellats per sota dels 2600 m aproximadament.

### Mantell de neu

**Patrons de perill**

pp.2: lliscaments

pp.10: escenari de primavera

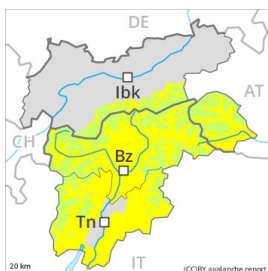
El refredament nocturn serà bo.

### Tendència

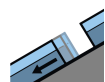
Després d'una nit serena, hi hauran més aviat condicions favorables. El perill d'allaus de lliscament basal romandrà invariable.

## Grau de Perill 2 - Moderat

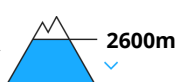
**AM:**



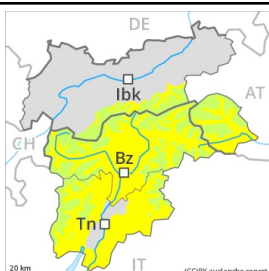
**Tendència: Perill d'allaus constant** →  
 enDimarts 02 03 2021



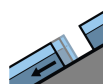
Lliscaments



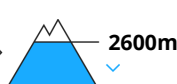
**PM:**



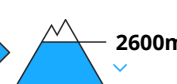
**Tendència: Perill d'allaus constant** →  
 enDimarts 02 03 2021



Lliscaments



Neu humida



Actualment hi ha en molts sectors condicions favorables. El problema de lliscaments basals ha de ser avaluat amb atenció.

Després d'una nit serena, hi hauran en molts sectors condicions favorables. A conseqüència de l'augment de la temperatura diürna i la radiació solar, augment lleuger del perill d'allaus.

El principal perill són les allaus de lliscament basal. Aquestes poden atènyer mides perillosament grans. Precaució sobretot als vessants herbosos inclinats als vessants assolellats per sota dels 2600 m aproximadament. Pot desencadenar-se alguna allau de lliscament basal també durant la nit o al matí. Evitar les àrees amb esquerdes de lliscament basal.

De manera aïllada, les allaus humides poden desencadenar-se. Això s'aplica sobretot per una sobrecàrrega forta. Sobretot durant la tarda. Precaució sobretot als vessants assolellats inclinats per sota dels 2600 m aproximadament.

També, les allaus seques poden desencadenar-se a les capes més profundes del mantell de neu.

Principalment als vessants obacs extremadament inclinats per sobre dels 2300 m aproximadament a les zones de transició de mantell prim a gruixut. Els indrets tan perillosos són molt rars.

## Mantell de neu

**Patrons de perill**

pp.2: lliscaments

pp.10: escenari de primavera

El refredament nocturn serà bo. La superfície del mantell de neu s'ha regelat i ha format una crosta portant i no s'estovarà. La dura superfície del mantell de neu és perillosa per rrelliscades als vessants inclinats.

El mantell de neu vell és humit. Això s'aplica als vessants assolellats inclinats per sota dels 2600 m aproximadament.

A l'interior del mantell de neu vella es troben, de manera aïllada, capes febles inestables. Especialment als vessants assolellats inclinats per sota dels 2600 m aproximadament. També als vessants obacs per sobre



dels 2300 m aproximadament a les zones de mantell prim.

## Tendència

Després d'una nit serena, hi hauran condicions favorables. El perill d'allaus augmentarà sense pujar de grau. El perill d'allaus de lliscament basal romandrà invariable.