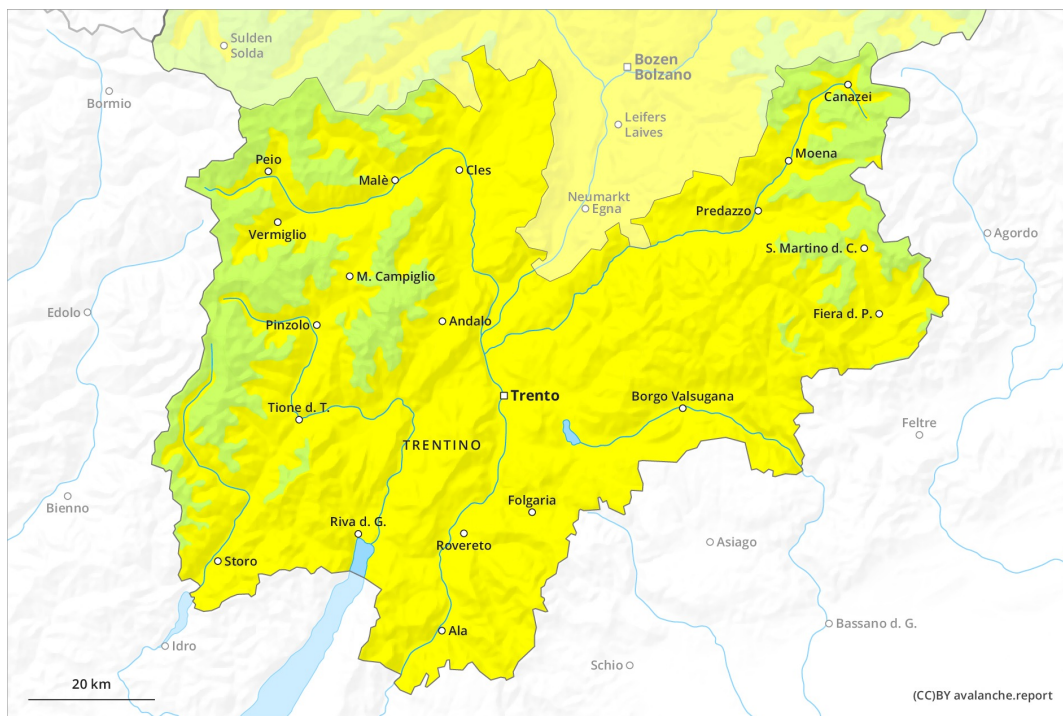
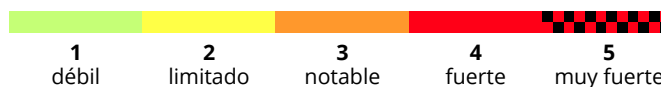
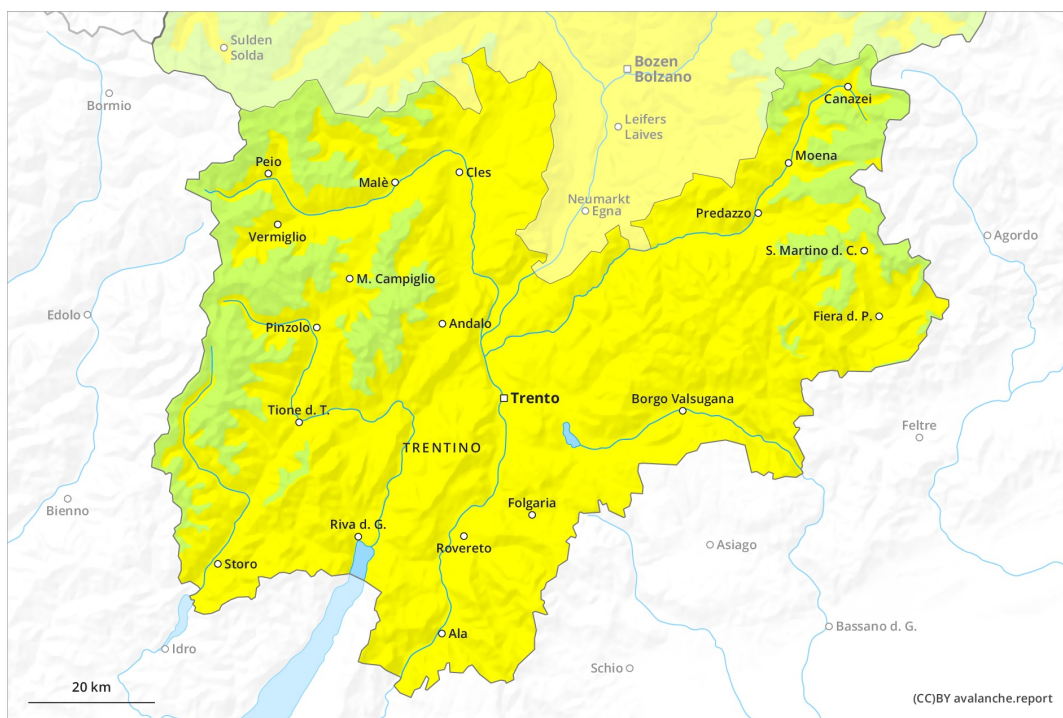




AM

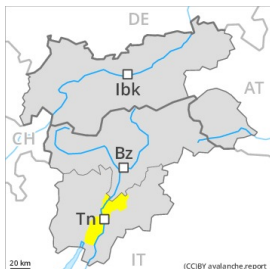


PM

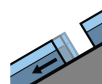


Grado de Peligro 2 - Limitado

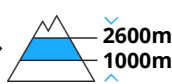
AM:



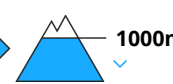
Tendencia: peligro de aludes en disminución
en Martes 02 03 2021



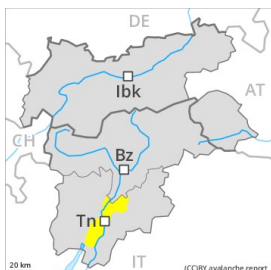
Deslizamientos



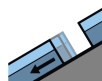
Nieve húmeda



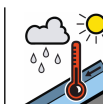
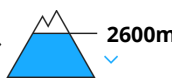
PM:



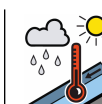
Tendencia: peligro de aludes en disminución
en Martes 02 03 2021



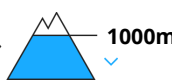
Deslizamientos



Nieve húmeda



Nieve húmeda



Actualmente hay condiciones en muchos sectores favorables. Por debajo de los 1000 m aproximadamente en general no hay suficiente nieve para la práctica de los deportes de invierno.

Después de una noche serena, habrá condiciones en muchos sectores favorables. A consecuencia del aumento de la temperatura diurna y la radiación solar, ligero aumento del peligro de aludes.

El peligro principal son las avalanchas de deslizamiento basal. Precaución sobre todo en las laderas herbosas inclinadas en las laderas soleadas por debajo de los 2600 m aproximadamente.

Manto nivoso

Patrones de peligro

pp.2: deslizamientos

pp.10: escenario de primavera

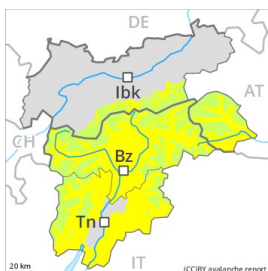
El enfriamiento nocturno será bueno.

Tendencia

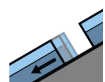
Después de una noche serena, habrá condiciones más bien favorables. El peligro de aludes de deslizamiento basal permanecerá invariable.

Grado de Peligro 2 - Limitado

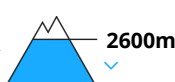
AM:



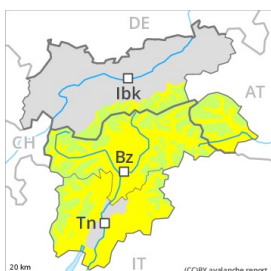
Tendencia: peligro de aludes sin cambios
en Martes 02 03 2021 →



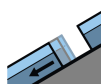
Deslizamientos



PM:



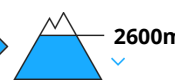
Tendencia: peligro de aludes sin cambios
en Martes 02 03 2021 →



Deslizamientos



Nieve húmeda



Actualmente hay condiciones en muchos sectores favorables. El problema de deslizamientos basales debe ser evaluado con atención.

Después de una noche serena, habrá condiciones en muchos sectores favorables. A consecuencia del aumento de la temperatura diurna y la radiación solar, ligero aumento del peligro de aludes.

El peligro principal son las avalanchas de deslizamiento basal. Estos pueden alcanzar tamaños peligrosamente grandes. Precaución sobre todo en las laderas herbosas inclinadas en las laderas soleadas por debajo de los 2600 m aproximadamente. Puede desencadenarse algún alud de deslizamiento basal durante la noche o por la mañana. Evitar las áreas con grietas de deslizamiento basal.

De manera aislada, los aludes de nieve húmeda pueden desencadenarse. Esto se aplica sobre todo por una sobrecarga fuerte. Sobre todo durante la tarde. Precaución sobre todo en las laderas solanas inclinadas por debajo de los 2600 m aproximadamente.

Los aludes de nieve seca pueden desencadenarse en las capas más profundas del manto de nieve.

Principalmente en las laderas umbrías extremadamente inclinadas por encima de los 2300 m aproximadamente en las zonas de transición de manto delgado a grueso. Los lugares tan peligrosos son muy raros.

Manto nivoso

Patrones de peligro

pp.2: deslizamientos

pp.10: escenario de primavera

El enfriamiento nocturno será bueno. La superficie del manto de nieve se ha vuelto a helar y ha formado una costra portante y no se ablandará. La dura superficie del manto de nieve es peligrosa por resbalones en las laderas inclinadas.

El manto de nieve antiguo es húmedo. Esto se aplica en las laderas solanas inclinadas por debajo de los 2600 m aproximadamente.

En el interior del manto de nieve antigua se encuentran, de manera aislada, capas débiles inestables.



Especialmente en las laderas solanas inclinadas por debajo de los 2600 m aproximadamente. También en las laderas umbrías por encima de los 2300 m aproximadamente en las zonas de manto delgado.

Tendencia

Después de una noche serena, habrá condiciones favorables. El peligro de aludes aumentará sin cambiar de grado. El peligro de aludes de deslizamiento basal permanecerá invariable.