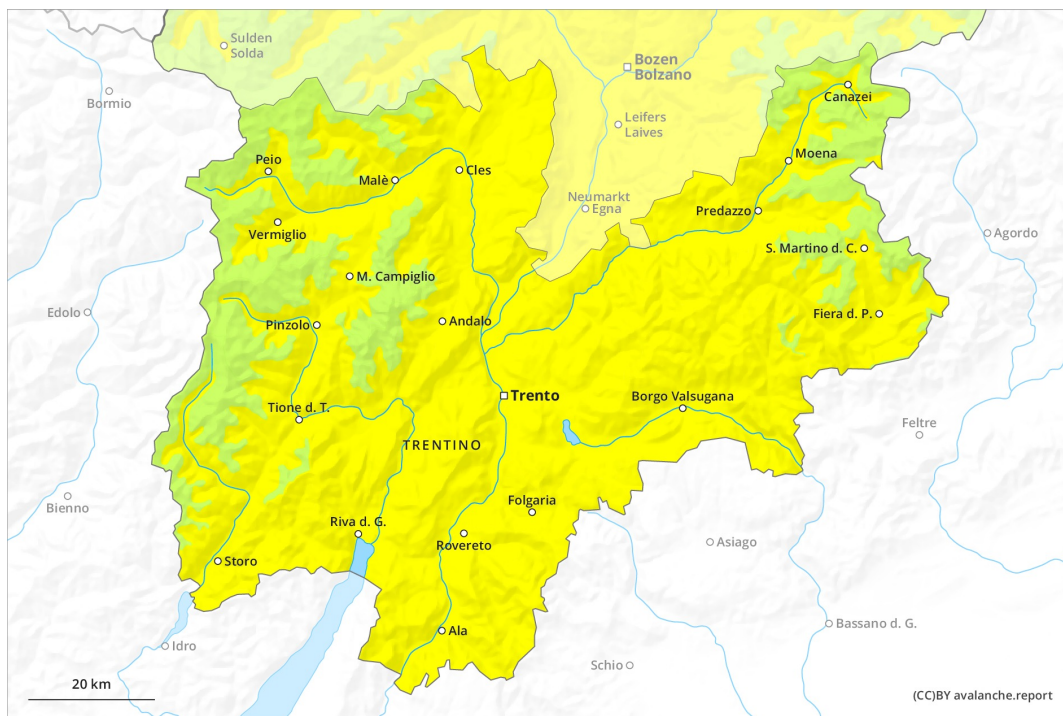
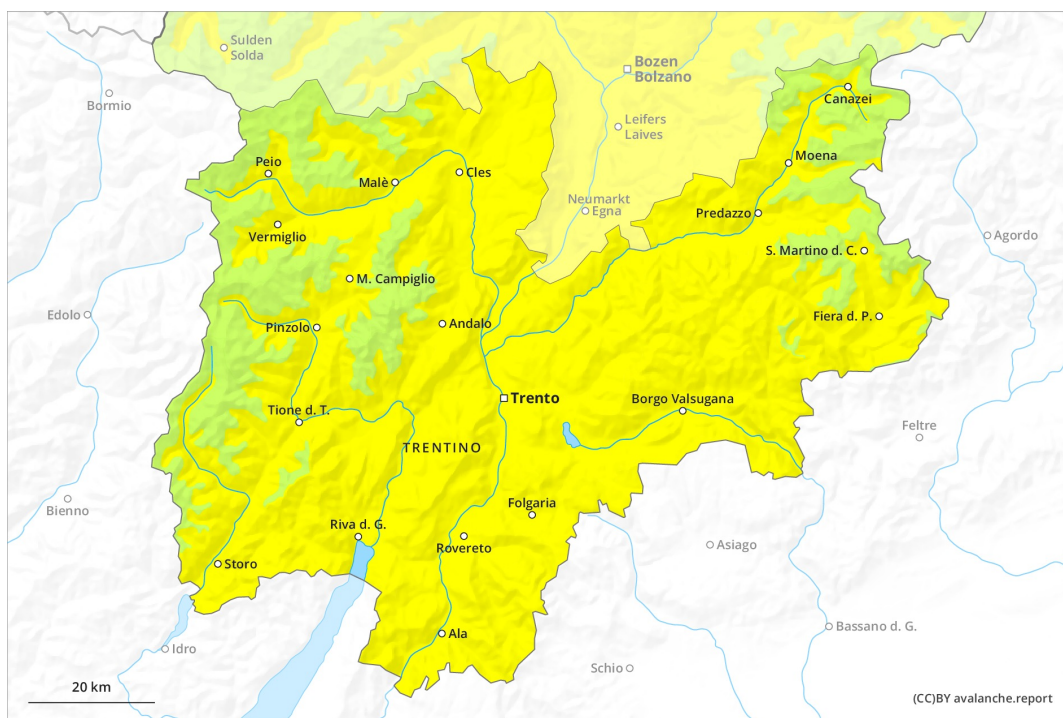




AM

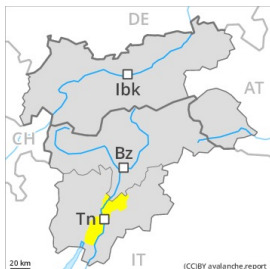


PM

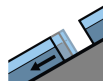


Grad de perih 2 - Moderat

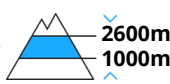
AM:



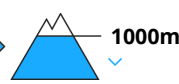
Tendència: Diminucion deth perih de lauegi
 enDimars 02 03 2021



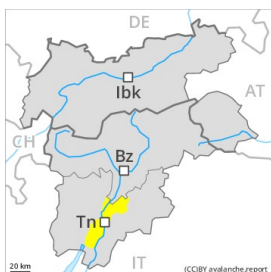
Esguïtlament
 de nhèu



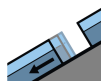
Nhèu umida



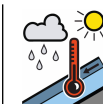
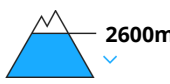
PM:



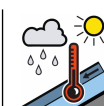
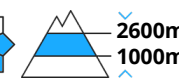
Tendència: Diminucion deth perih de lauegi
 enDimars 02 03 2021



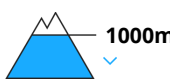
Esguïtlament
 de nhèu



Nhèu umida



Nhèu umida



Actuaument i a condicions favorables en fòrça sectors. Per dejós des 1000 m aproximativament en generau non i a pas pro nhèu entara practica des espòrts d'iuèrn.

Dempús d'ua net serena, i aurà condicions favorables en fòrça sectors. A conseqüència der augment dera temperatura diürna e era radiacion solara, leugèr augment deth perih de lauegi.

Era hònt principau de perih consistís en lauegi d'esguïtlament basau. Precaucion sustot enes pales erbooses arribentes enes pales soleienques per dejós des 2600 m aproximativament.

Celh de nhèu

Patrons de perih

pp.2: esguïtlament de nhèu

pp.10: scenari de primavera

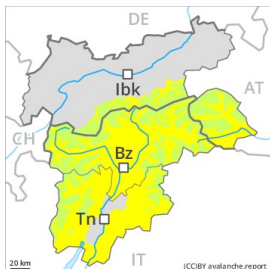
Eth heiredament nocturn serà bon.

Tendència

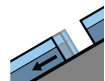
Dempús d'ua net serena, i aurà condicions mès a lèu favorables. Eth perih de lauegi d'esguïtlament basau demorarà invariable.

Grad de perih 2 - Moderat

AM:



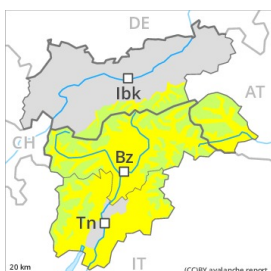
Tendència: perih de lauegi constant →
 enDimars 02 03 2021



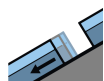
Esguïtlament
de nhèu



PM:



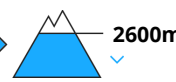
Tendència: perih de lauegi constant →
 enDimars 02 03 2021



Esguïtlament
de nhèu



Nhèu umida



Actuaument i a condicions favorables en fòrça sectors. Eth problèma d'esguïtlaments basaus ac cau avalorar damb atencion.

Dempús d'ua net serena, i aurà condicions favorables en fòrça sectors. A conseqüència der augment dera temperatura diürna e era radiacion solara, leugèr augment deth perih de lauegi.

Era hònt principau de perih consistís en lauegi d'esguïtlament basau. Agustes pòden arténher mides perilhosament granes. Precaucion sustot enes pales erboses arribentes enes pales soleienques per dejós des 2600 m aproximativament. Se pòt desencadenar bèth laueg d'esguïtlament basau tanben ath long dera net o ath maitin. Evitar es airaus damb henerècles d'esguïtlament basau.

De manèra isolada, es lauegi umidi pòden desencadenar-se. Açò s'aplique sustot per ua subrecarga fòrta. Sustot pendent era tarde. Precaucion sustot enes pales soleienques arribentes per dejós des 2600 m aproximativament.

Tanben, es lauegi sequi pòden desencadenar-se enes coches mès pregones deth mantèth de nhèu.

Principalement enes pales ombrères extrèmament arribentes per dessus des 2300 m aproximativament enes zònes de transicion de celh prim a grossut. Es endrets tan perilhosi son fòrça rari.

Celh de nhèu

Patrons de perih

pp.2: esguïtlament de nhèu

pp.10: scenari de primavera

Eth heiredament nocturn serà bon. Era superfícia deth mantèth de nhèu s'a regelat e a format ua crosta portanta e non s'atrendirà pas. Era dura superfícia deth mantèth de nhèu ei perilhosa per esguïtlades enes pales arribentes.

Eth mantèth de nhèu vielh ei umit. Açò s'aplique enes pales soleienques arribentes per dejós des 2600 m aproximativament.

Ath laguens deth mantèth de nhèu vieha se tròben, de manèra isolada, coches febles inestables.



Especiaument enes pales soleienques arribentes per dejós des 2600 m aproximativament. Tanben enes pales ombrères per dessús des 2300 m aproximativament enes zònes de celh prim.

Tendéncia

Dempús d'ua net serena, i aurà condicions favorables. Eth perilh de lauegi aumentarà sense pujar de grad. Eth perilh de lauegi d'esguitlament basau demorarà invariable.