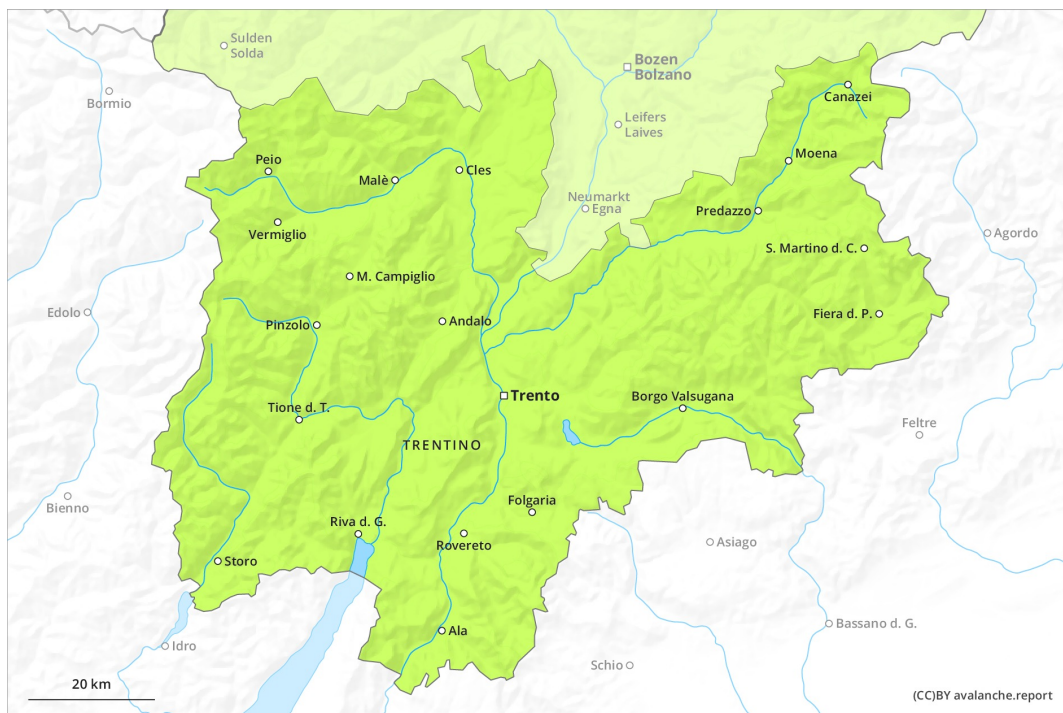
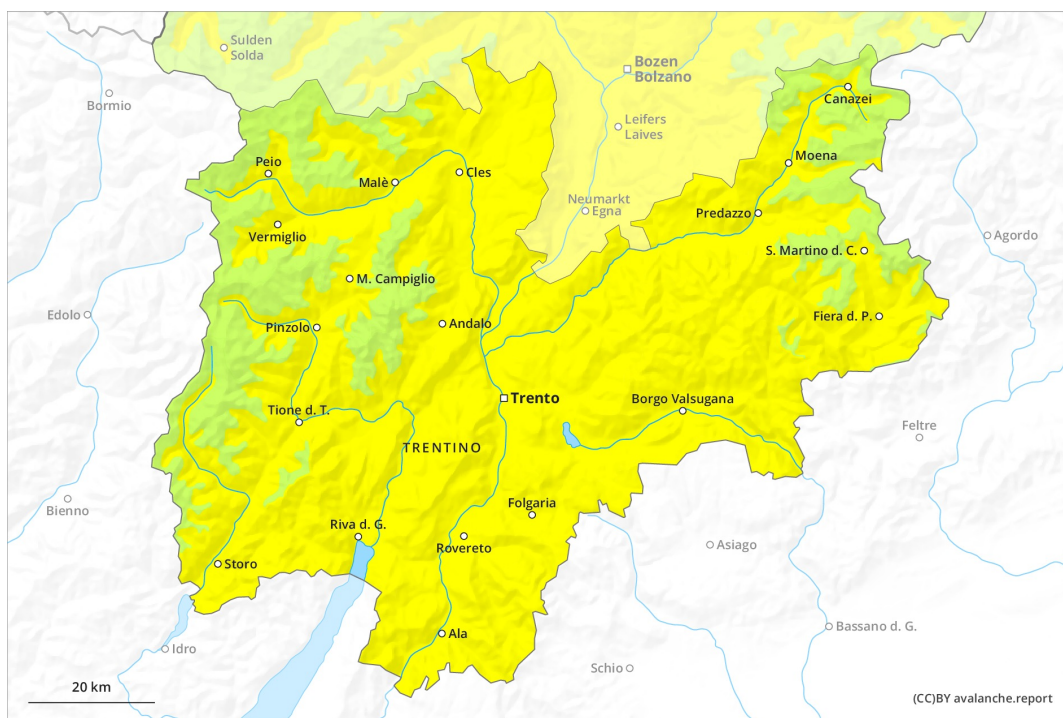




Matin



Après-midi

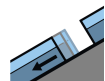


Degré de danger 2 - Limité

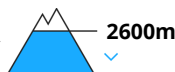
AM:



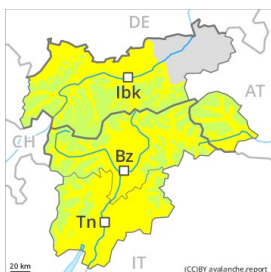
Tendance: danger d'avalanche constant →
 le Mercredi 03 03 2021



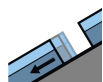
Avalanches de glissement
 (Avalanches de fond)



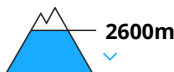
PM:



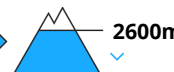
Tendance: danger d'avalanche constant →
 le Mercredi 03 03 2021



Avalanches de glissement
 (Avalanches de fond)



Avalanches mouillées
 (Neige humide)



Il règne des conditions favorables généralisées. Neige glissante à surveiller.

Après une nuit claire, il règne des conditions favorables généralisées. Augmentation légère du danger d'avalanches avec le réchauffement diurne et le rayonnement solaire.

Des avalanches de glissement sont surtout possibles en deuxième partie de journée de manière isolée. Celles-ci peuvent atteindre une taille dangereuse, notamment sur la crête principale des Alpes et au sud de celle-ci. Prudence surtout sur les pentes raides herbeuses, notamment dans les zones de départ ensoleillées et pas encore déchargées. Les avalanches de glissement peuvent se déclencher rarement aussi le matin. Les zones présentant des fissures de glissement doivent être évitées.

Des avalanches humides peuvent de manière isolée être déclenchées. Ceci surtout avec une surcharge importante, notamment l'après-midi. Prudence surtout sur les pentes raides ensoleillées en dessous d'environ 2600 m.

Des avalanches sèches peuvent aussi de manière très isolée être déclenchées dans les couches plus profondes du manteau neigeux, surtout sur les pentes extrêmement raides à l'ombre au-dessus d'environ 2300 m aux transitions entre les endroits peu enneigés et les endroits très enneigés.

Manteau neigeux

Modèles de danger

md.2: neige glissante

md.10: situation de printemps

Le rayonnement nocturne est bon. La surface de la neige est gelée et porteuse et se ramollit à peine. Sur la surface de neige dure il existe en terrain raide un risque de chute.

Le manteau neigeux ancien est humide. Ceci sur les pentes raides ensoleillées en dessous d'environ 2600 m.



Dans le manteau neigeux ancien des couches fragiles isolées susceptibles d'être déclenchées sont présentes, surtout sur les pentes raides ensoleillées en dessous d'environ 2600 m, aussi sur les pentes à l'ombre au-dessus d'environ 2300 m dans les endroits plutôt faiblement enneigés. À basse et moyenne altitude il y a très peu de neige, surtout au nord.

Tendance

Après une nuit claire, il règne des conditions favorables. Des avalanches de neige mouillée et de glissement sont à prendre en considération.