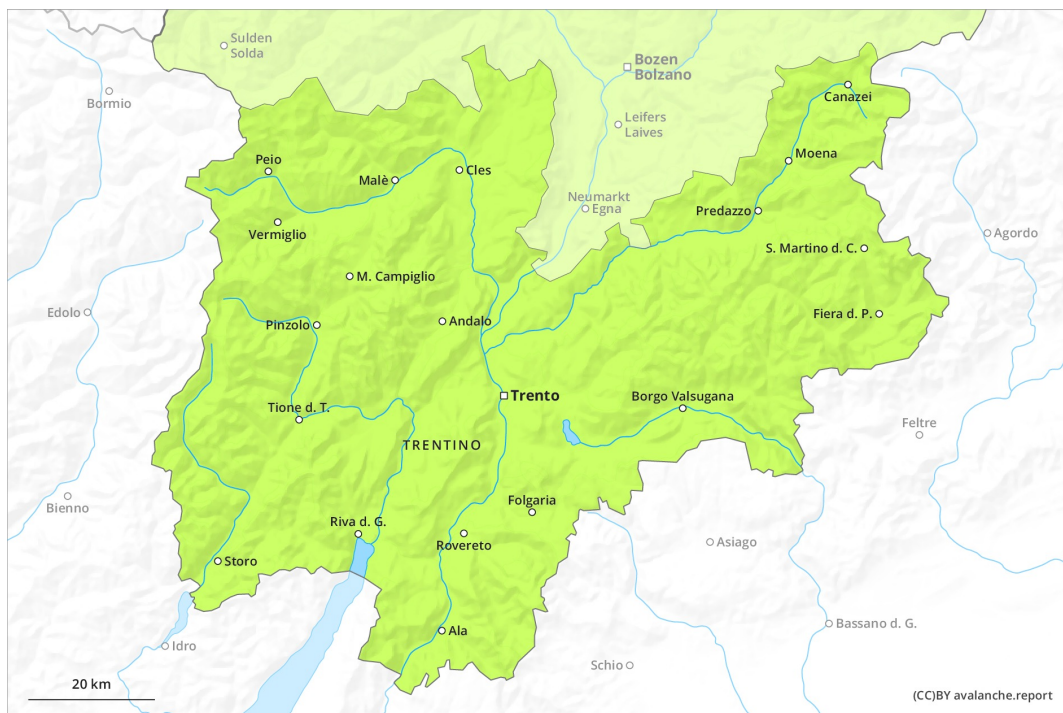
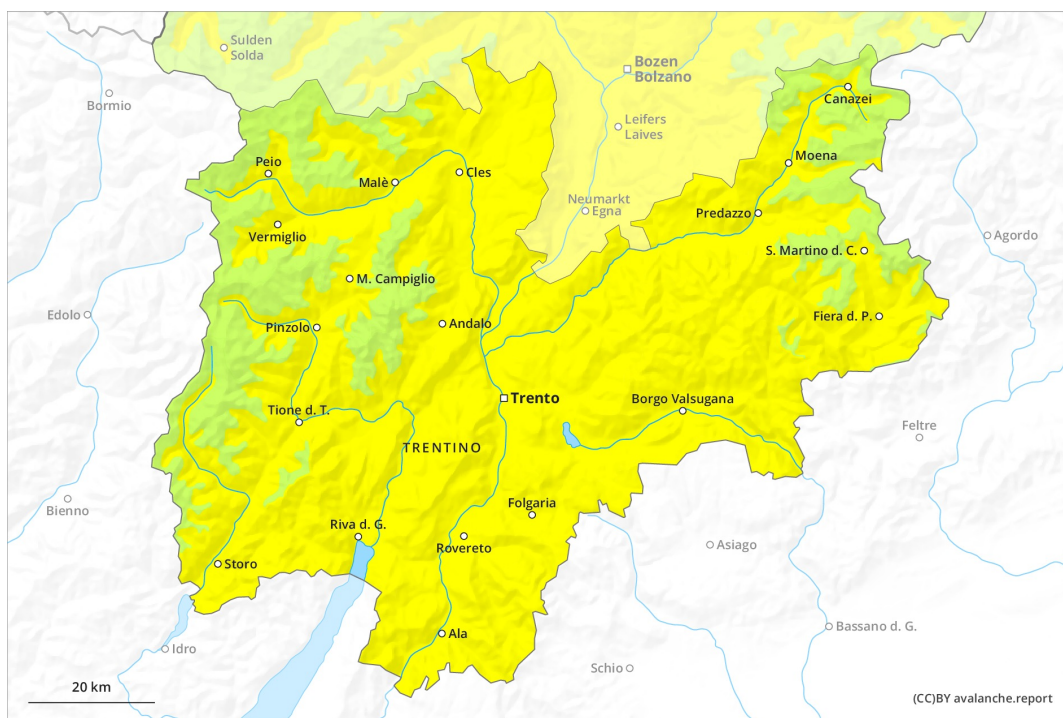




AM



PM



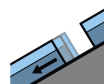
Grad de perih 2 - Moderat

AM:



Tendència: perih de lauegi constant →

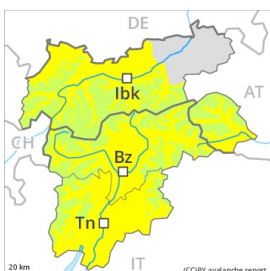
enDimèrcles 03 03 2021



Esguïtlament
de nhèu

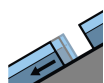


PM:



Tendència: perih de lauegi constant →

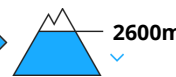
enDimèrcles 03 03 2021



Esguïtlament
de nhèu



Nhèu umida



Actuaument i a condicions favorables en fòrça sectors. Eth problèma d'esguïtlaments basaus requerís atencion.

Dempús d'ua net serena, i aurà condicions favorables en fòrça sectors. A conseqüència der augment dera temperatura diürna e era radiacion solara, leugèr augment deth perih de lauegi.

Sustot ena segona mitat deth dia seran possibles de manèra isolada lauegi d'esguïtlament basau. Aguestes pòden arténher mides perilhosament granes. Sustot ena cresta principau des Aups e a sud di essa.

Precaucion sustot enes pales erbozes arribentes. Sustot en zònes de gessuda soleienques i encara non purgades. Rarament se pòden desencadenar lauegi d'esguïtlament basau tanben ath maitin. Evitar es airaus damb henerècles d'esguïtlament basau.

De manèra isolada, es lauegi umidi pòden desencadenar-se. Açò s'aplique sustot per ua subrecarga fòrta. Sustot pendent era tarde. Precaucion sustot enes pales soleienques arribentes per dejós des 2600 m aproximativament.

Tanben, de manèra fòrça isolada, es lauegi sequi pòden desencadenar-se enes coches mès pregones deth mantèth de nhèu. Principalement enes pales ombrères extrèmament arribentes per dessus des 2300 m aproximativament enes zònes de transicion de celh prim a grossut.

Celh de nhèu

Patrons de perih

pp.2: esguïtlament de nhèu

pp.10: scenari de primavera

Eth heiredament nocturn serà bon. Era superfícia deth mantèth de nhèu s'a regelat e a format ua crosta portanta e non s'atrendirà pas. Era dura superfícia deth mantèth de nhèu ei perilhosa per esguïtlades enes pales arribentes.

Eth mantèth de nhèu vielh ei umit. Açò s'aplique enes pales soleienques arribentes per dejós des 2600 m aproximativament.



Ath laguens deth mantèth de nhèu vielha se tròben , de manèra isolada, coches febles inestables. Especiaument enes pales soleienques arribentes per dejós des 2600 m aproximativament. Tanben enes pales ombrères per dessús des 2300 m aproximativament enes zònes de celh prim. En còtes baishes e mejanes i a pòca nhèu. Especiaument enes sectors deth nòrd.

Tendència

Dempús d'ua net serena, i aurà condicions favorables. Atencion as lauegi de nhèu fòrça umida e d'esguitlament basau.