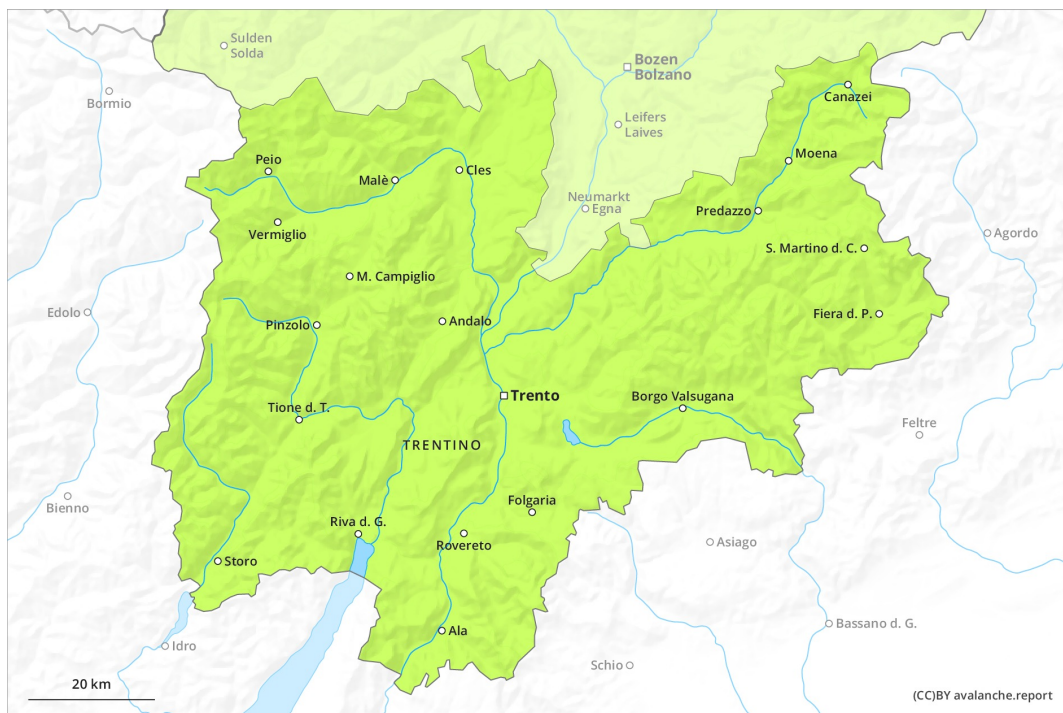
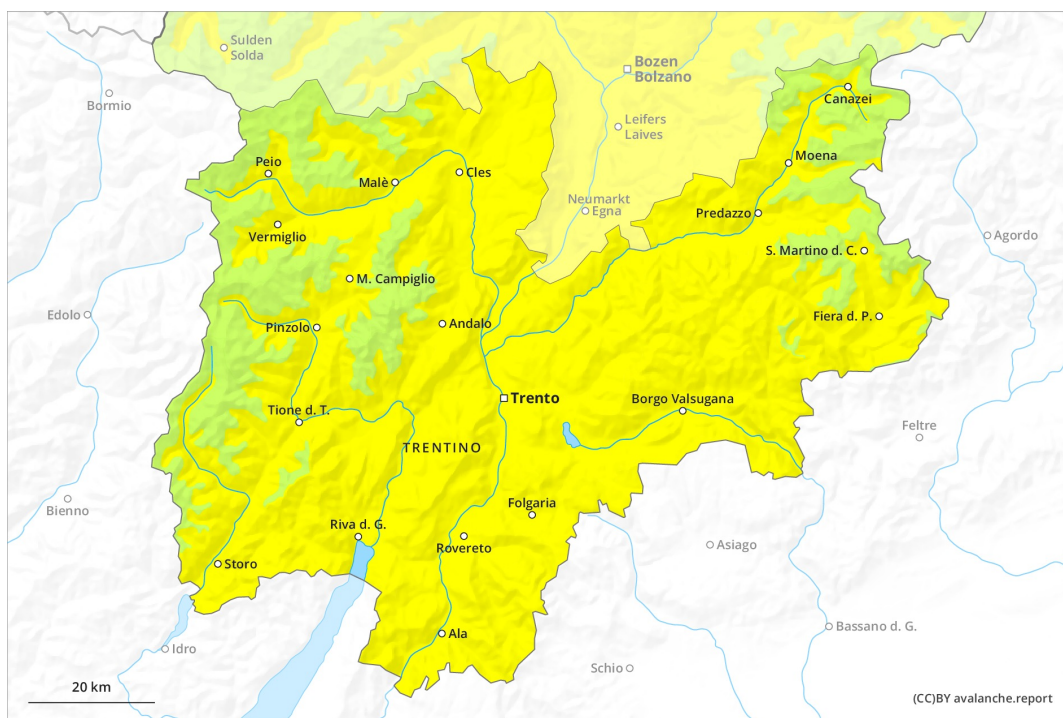




## AM



## PM



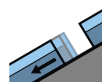
## Grado de Peligro 2 - Limitado

AM:

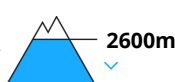


Tendencia: peligro de aludes sin cambios

en Jueves 04 03 2021

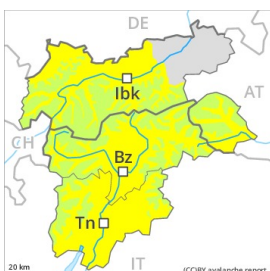


Deslizamientos



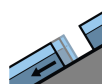
2600m

PM:

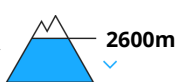


Tendencia: peligro de aludes sin cambios

en Jueves 04 03 2021



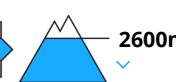
Deslizamientos



2600m



Nieve húmeda



2600m

Actualmente hay condiciones en muchos sectores favorables. El problema de deslizamientos basales requiere atención.

Después de una noche serena, habrá condiciones en muchos sectores favorables. A consecuencia del aumento de la temperatura diurna y la radiación solar, ligero aumento del peligro de aludes.

Sobre todo en la segunda mitad del día serán posibles de manera aislada avalanchas de deslizamiento basal. Estos pueden alcanzar tamaños peligrosamente grandes. Sobre todo en la cresta principal de los Alpes y al sur de esa. Precaución sobre todo en las laderas herbosas inclinadas. Sobre todo en zonas de salida solanas y aún no purgadas. Raramente pueden desencadenarse aludes de deslizamiento basal por la mañana. Evitar las áreas con grietas de deslizamiento basal.

De manera aislada, los aludes de nieve húmeda pueden desencadenarse. Esto se aplica sobre todo por una sobrecarga fuerte. Sobre todo durante la tarde. Precaución sobre todo en las laderas solanas inclinadas por debajo de los 2600 m aproximadamente.

De manera muy aislada, los aludes de nieve seca pueden desencadenarse en las capas más profundas del manto de nieve. Principalmente en las laderas umbrías extremadamente inclinadas por encima de los 2300 m aproximadamente en las zonas de transición de manto delgado a grueso.

## Manto nivoso

Patrones de peligro

pp.2: deslizamientos

pp.10: escenario de primavera

El enfriamiento nocturno será bueno. La superficie del manto de nieve se ha vuelto a helar y ha formado una costra portante y no se ablandará. La dura superficie del manto de nieve es peligrosa por resbalones en las laderas inclinadas.

El manto de nieve es húmedo. Esto se aplica en las laderas solanas inclinadas por debajo de los 2600 m aproximadamente.

En el interior del manto de nieve antigua se encuentran, de manera aislada, capas débiles inestables.



Especialmente en las laderas solanas inclinadas por debajo de los 2600 m aproximadamente. También en las laderas umbrías por encima de los 2300 m aproximadamente en las zonas de manto delgado. En cotas bajas y medias hay poca nieve. Especialmente en las sectores del norte.

## Tendencia

Después de una noche serena, habrá condiciones favorables. Atención a las avalanchas de fusión y de deslizamiento basal.