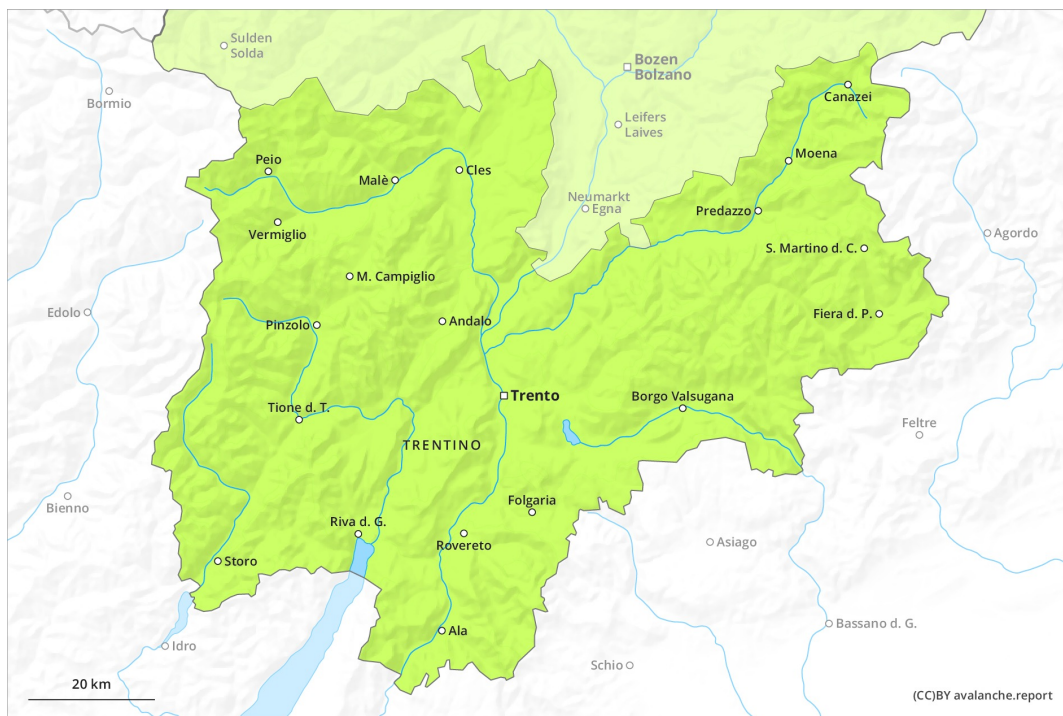
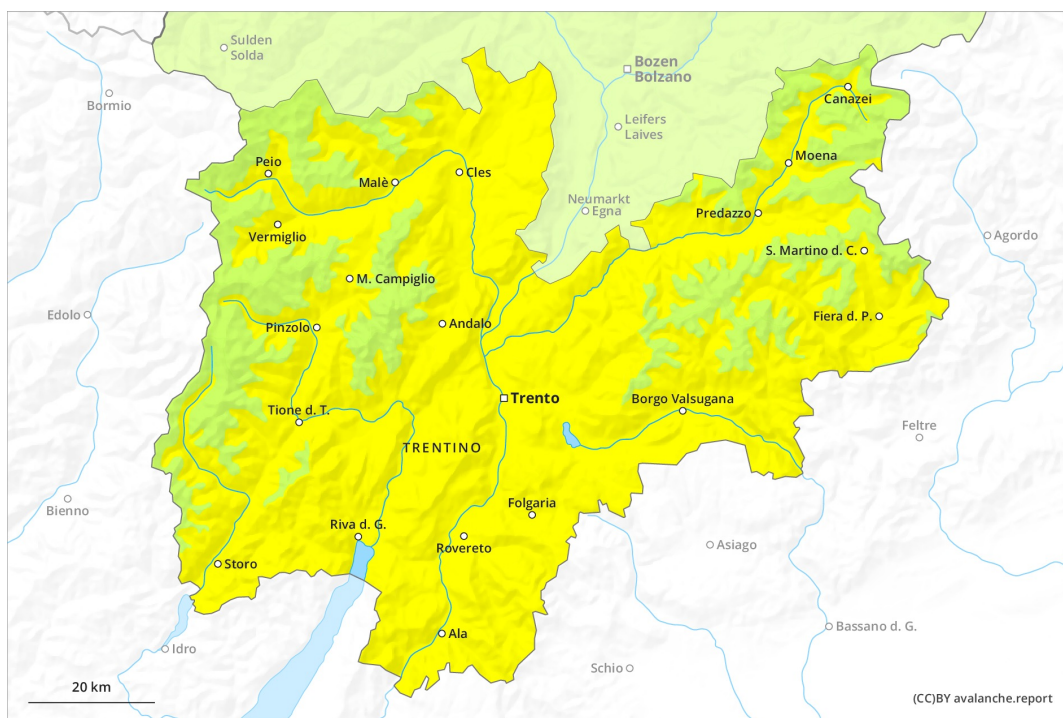


Mattina



pomeriggio

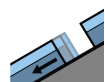


Grado Pericolo 2 - Moderato

AM:



Tendenza: Pericolo valanghe stabile →
 per Sabato il 06.03.2021



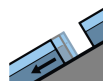
Valanghe di
 slittamento



PM:



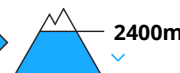
Tendenza: Pericolo valanghe stabile →
 per Sabato il 06.03.2021



Valanghe di
 slittamento



Neve
 bagnata



Predominano condizioni favorevoli in molte regioni. La neve slittante richiede attenzione.

Al mattino predominano condizioni favorevoli in molte regioni. Con il rialzo termico e l'irradiazione solare diurni, leggero aumento del pericolo di valanghe.

Soprattutto nella seconda metà della giornata saranno possibili a livello isolato valanghe per scivolamento di neve. Queste possono raggiungere dimensioni pericolosamente grandi. Attenzione soprattutto sui pendii erbosi ripidi, soprattutto ai bacini di alimentazione non ancora scaricati. Raramente le valanghe per scivolamento di neve possono distaccarsi anche al mattino. Evitare le zone con rotture da scivolamento. Isolate valanghe umide possono subire un distacco. Ciò soprattutto in seguito a un forte sovraccarico, soprattutto durante il pomeriggio. Attenzione soprattutto sui pendii ripidi al di sotto dei 2400 m circa. Inoltre, a livello molto isolato, le valanghe asciutte possono subire un distacco negli strati più profondi del manto nevoso, principalmente sui pendii ombreggiati ripidi estremi al di sopra dei 2300 m circa nelle zone di passaggio da poca a molta neve.

Manto nevoso

Situazione tipo

st.2: valanga per scivolamento di neve

st.10: situazione primaverile

L'irraggiamento notturno sarà piuttosto buono. La superficie del manto nevoso si è rigelata ed è portante e non si ammorbidirà. Sulla dura superficie del manto nevoso sussiste un pericolo di caduta nelle zone ripide.

Il manto nevoso è umido, principalmente sui pendii soleggati al di sotto dei 2600 m circa.

All'interno del manto di neve vecchia si trovano, a livello isolato, strati fragili instabili, specialmente sui pendii ripidi al di sotto dei 2400 m circa, anche sui pendii ombreggiati al di sopra dei 2300 m circa nelle zone scarsamente innevate. Alle quote di bassa e media montagna c'è solo poca neve.



Tendenza

Predominano condizioni favorevoli. Attenzione alle valanghe per scivolamento di neve.