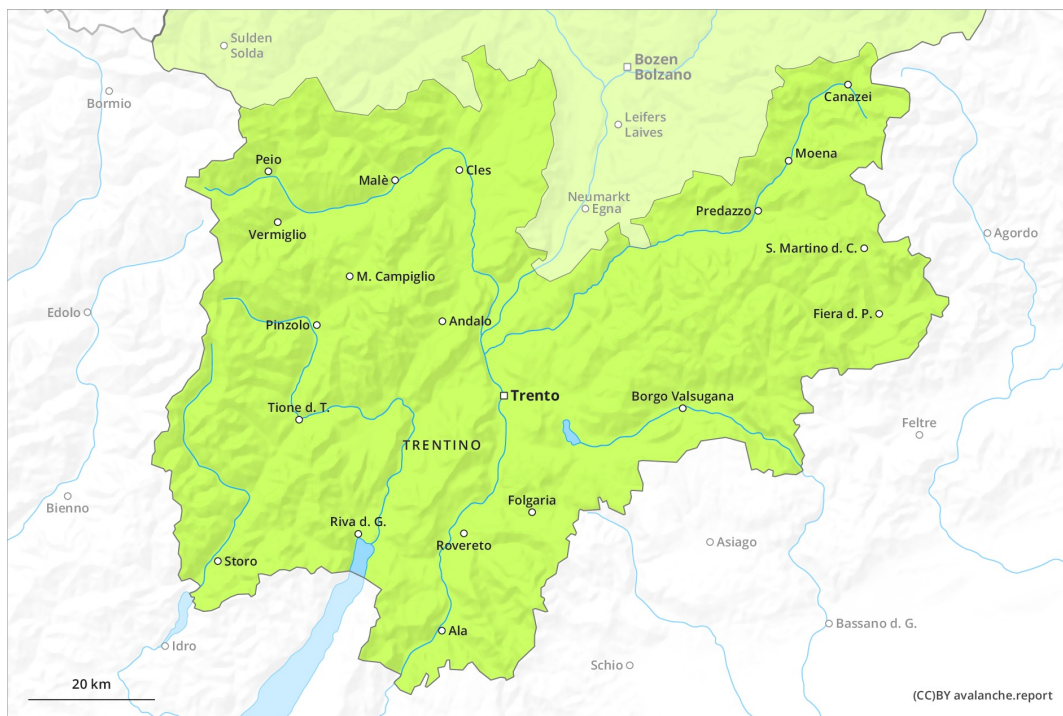
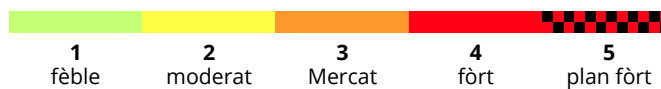
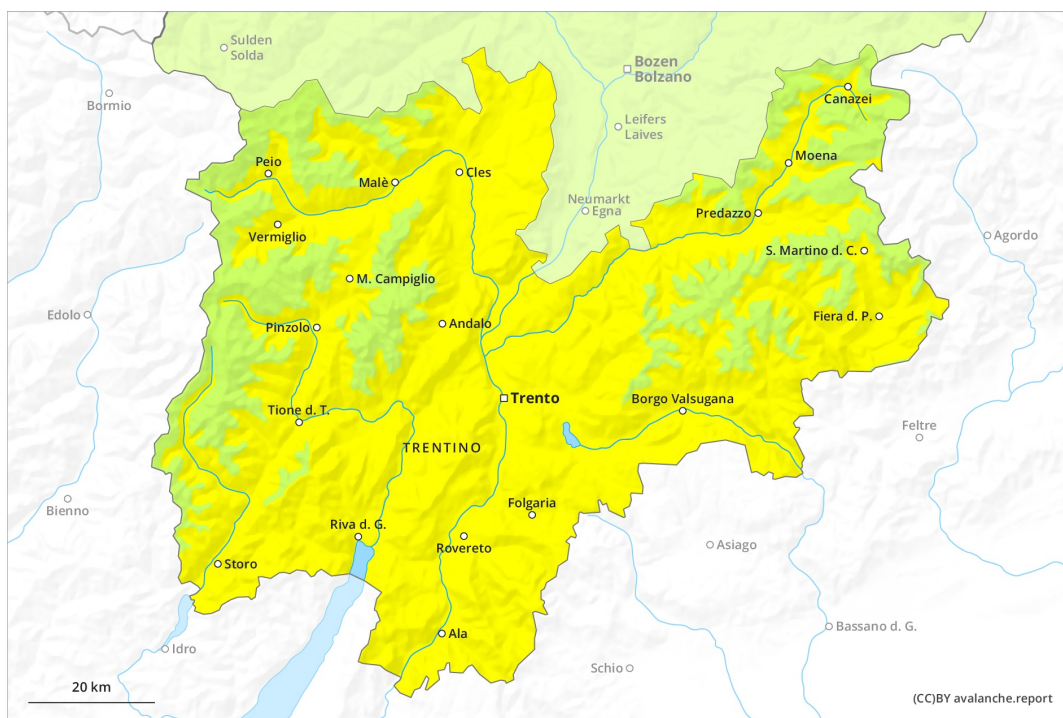




AM



PM



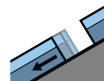
Grad de perill 2 - Moderat

AM:



Tendència: perill de lauegi constant

enDissabte 06 03 2021



Esguïtlament
de nhèu



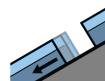
PM:



2400m

Tendència: perill de lauegi constant

enDissabte 06 03 2021



Esguïtlament
de nhèu



2400m



Nhèu umida



2400m

Actuaument i a condicions favorables en fòrça sectors. Eth problèma d'esguïtlaments basaus requerís atencion.

A prumèra ora deth maitin i aurà condicions favorables en fòrça sectors. A conseqüència der augment dera temperatura diürna e era radiacion solara, leugèr augment deth perill de lauegi.

Sustot ena segona mitat deth dia seran possibles de manèra isolada lauegi d'esguïtlament basau. Aguestes pòden arténher midas perilhosament granes. Precaucion sustot enes pales erbooses arribentes. Sustot en zònes de gessuda encara non purgades. Rarament se pòden desencadenar lauegi d'esguïtlament basau tanben ath maitin. Evitar es airaus damb henerècles d'esguïtlament basau.

De manèra isolada, es lauegi umidi pòden desencadenar-se. Açò s'aplique sustot per ua subrecarga fòrta. Sustot pendent era tarde. Precaucion sustot enes pales arribentes per dejós des 2400 m aproximativament.

Tanben, de manèra fòrça isolada, es lauegi sequi pòden desencadenar-se enes coches mès pregones deth mantèth de nhèu. Principalement enes pales ombrères extrèmament arribentes per dessus des 2300 m aproximativament enes zònes de transicion de celh prim a grossut.

Celh de nhèu

Patrons de perill

pp.2: esguïtlament de nhèu

pp.10: scenari de primavera

Eth heiredament nocturn serà fòrça bon. Era superfícia deth mantèth de nhèu s'a regelat e a format ua crosta portanta e non s'atendirà pas. Era dura superfícia deth mantèth de nhèu ei perilhosa per esguïtlades enes pales arribentes.

Eth mantèth de nhèu ei umit. Principalement enes pales soleienques per dejós des 2600 m aproximativament.

Ath laguens deth mantèth de nhèu vieha se tròben, de manèra isolada, coches febles inestables.



Especialment enes pales arribentes per dejós des 2400 m aproximativament. Tanben enes pales ombrères per dessus des 2300 m aproximativament enes zònes de celh prim. En còtes baishes e mejanes i a pòca nhèu.

Tendéncia

Actuaument i a condicions favorables. Atencion as lauegi d'esguitlament basau.