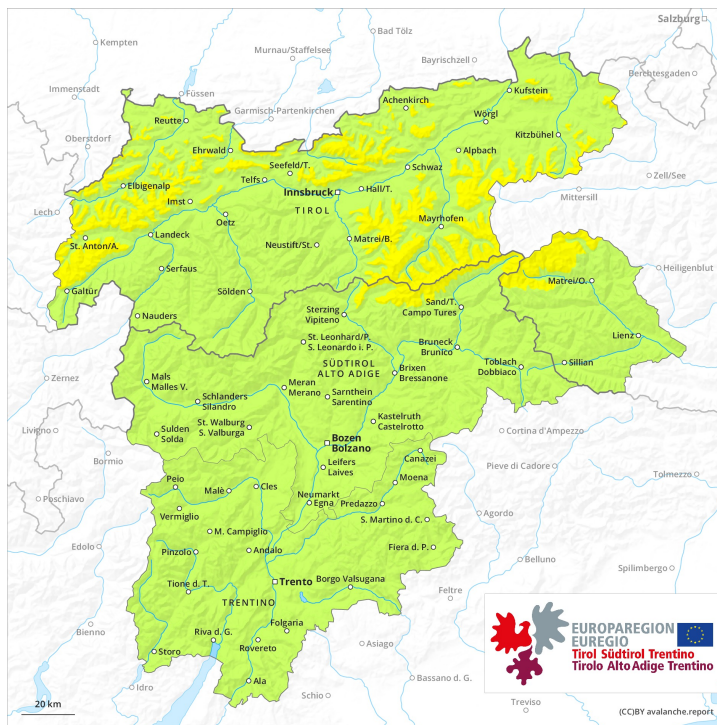
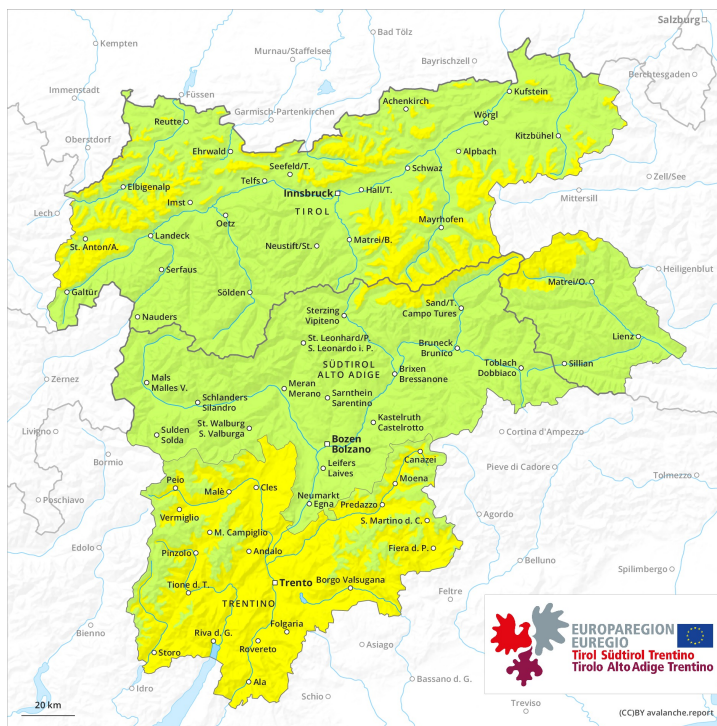




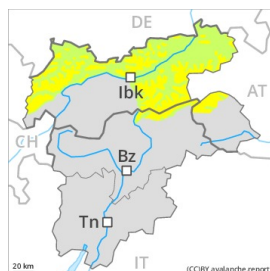
AM



PM



Grau de Perill 2 - Moderat



Tendència: Perill d'allaus constant
en Dissabte 06 03 2021 →



Neu ventada



El problema de neu ventada recent requereix atenció.

Amb la neu recent i el vent del quadrant nord moderat, es formaran plaques de vent de vegades inestables. Precaució sobretot prop de les carenes de totes les orientacions, i també als vessants obacs molt inclinats per sobre dels 2000 m aproximadament. Els indrets tan perillosos són fàcils de reconèixer pel muntanyenc expert.

A més hi ha un perill latent d'allaus de lliscament basal. Això s'aplica als vessants herbosos inclinats. Sobretot en zones de sortida orientades a est, a sud i a oest encara no purgades. Evitar les àrees amb esquerdes de lliscament basal.

De manera molt aïllada, les allaus seques poden desencadenar-se a les capes més profundes del mantell de neu. Això s'aplica als vessants obacs extremadament inclinats per sobre dels 2300 m aproximadament a les zones de mantell prim.

Mantell de neu

Patrons de perill

pp.6: neu freda i incohesiva i vent

Es preveuen de 10 a 20 cm de neu, localment fins a 30 cm. La neu recent i les plaques de vent es dipositaran a sobre de capes toves en vessants obacs per sobre dels 2000 m aproximadament.

El mantell de neu vell és estable en molts indrets. Als vessants assolellats: La neu recent i la neu ventada descansen a sobre d'una crosta dura.

A l'interior del mantell de neu vella es troben, de manera aïllada, capes febles inestables. Això s'aplica als vessants obacs per sobre dels 2300 m aproximadament.

En cotes baixes i mitges hi ha poca neu.

Tendència

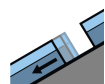
El problema de neu ventada recent és la principal font de perill. A conseqüència de la radiació solar, són probables cada cop més nombroses allaus de neu sense cohesió, però majoritàriament petites.

Grau de Perill 2 - Moderat

AM:



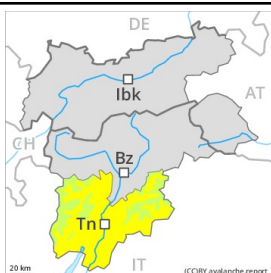
Tendència: Perill d'allaus constant →
 enDissabte 06 03 2021



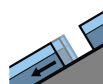
Lliscaments



PM:



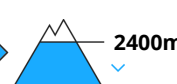
Tendència: Perill d'allaus constant →
 enDissabte 06 03 2021



Lliscaments



Neu humida



Actualment hi ha en molts sectors condicions favorables. El problema de lliscaments basals requereix atenció.

A primera hora del matí hi hauran en molts sectors condicions favorables. A conseqüència de l'augment de la temperatura diürna i la radiació solar, augment lleuger del perill d'allaus.

Sobretot a la segona meitat del dia seran possibles de manera aïllada allaus de lliscament basal. Aquestes poden atènyer mides perillosament grans. Precaució sobretot als vessants herbosos inclinats. Sobretot en zones de sortida encara no purgades. Rarament poden desencadenar-se allaus de lliscament basal també al matí. Evitar les àrees amb esquerdes de lliscament basal.

De manera aïllada, les allaus humides poden desencadenar-se. Això s'aplica sobretot per una sobrecàrrega forta. Sobretot durant la tarda. Precaució sobretot als vessants inclinats per sota dels 2400 m aproximadament.

També, de manera molt aïllada, les allaus seques poden desencadenar-se a les capes més profundes del mantell de neu. Principalment als vessants obacs extremadament inclinats per sobre dels 2300 m aproximadament a les zones de transició de mantell prim a gruixut.

Mantell de neu

Patrons de perill

pp.2: lliscaments

pp.10: escenari de primavera

El refredament nocturn serà força bo. La superfície del mantell de neu s'ha regelat i ha format una crosta portant i no s'estovarà. La dura superfície del mantell de neu és perillosa per rrelliscades als vessants inclinats.

El mantell de neu és humit. Principalment als vessants assolellats per sota dels 2600 m aproximadament. A l'interior del mantell de neu vella es troben, de manera aïllada, capes febles inestables. Especialment als vessants inclinats per sota dels 2400 m aproximadament. També als vessants obacs per sobre dels 2300 m aproximadament a les zones de mantell prim. En cotes baixes i mitges hi ha poca neu.



Tendència

Actualment hi ha condicions favorables. Atenció a les allaus de lliscament basal.



Grau de Perill 1 - Feble



Tendència: Perill d'allaus constant →
enDissabte 06 03 2021



Neu ventada



2000m

Actualment hi ha en molts sectors condicions favorables. Neu ventada recent prop de les carenes.

Amb la neu recent i el vent del quadrant nord moderat, es formaran plaques de vent majoritàriament de mida petita. Precaució sobretot prop de les carenes. Els indrets tan perillosos són fàcils de reconèixer pel muntanyenc expert.

A més hi ha un perill latent d'allaus de lliscament basal. Això s'aplica als vessants herbosos inclinats. Sobretot en zones de sortida orientades a est, a sud i a oest encara no purgades. Evitar les àrees amb esquerdes de lliscament basal.

De manera molt aïllada, les allaus seques poden desencadenar-se a les capes més profundes del mantell de neu. Això s'aplica als vessants obacs extremadament inclinats per sobre dels 2300 m aproximadament a les zones de mantell prim.

Mantell de neu

Patrons de perill

pp.6: neu freda i incohesiva i vent

Es preveuen fins a 10 cm de neu. La neu recent i les plaques de vent es dipositaran a sobre de capes toves en vessants obacs per sobre dels 2000 m aproximadament.

El mantell de neu vell és estable en molts indrets. Als vessants assolellats: La neu recent i la neu ventada descansen a sobre d'una crosta dura.

A l'interior del mantell de neu vella es troben, de manera aïllada, capes febles inestables. Això s'aplica als vessants obacs per sobre dels 2300 m aproximadament.

En cotes baixes i mitges hi ha poca neu.

Tendència

Actualment hi ha condicions d'allaus favorables. A conseqüència de la radiació solar, són possibles allaus de neu sense cohesió, però majoritàriament petites.



Grau de Perill 1 - Feble



Tendència: Perill d'allaus constant →

enDissabte 06 03 2021

Actualment hi ha en molts sectors condicions favorables.

Ja no són pràcticament probables noves allaus de lliscament basal, que de manera aïllada poden arribar ser mitjaneres. Precaució sobretot als vessants herbosos inclinats. Sobretot en zones de sortida orientades a est, a sud i a oest encara no purgades. Evitar les àrees amb esquerdes de lliscament basal.

També, de manera molt aïllada, les allaus seques poden desencadenar-se a les capes més profundes del mantell de neu. Això s'aplica als vessants obacs extremadament inclinats per sobre dels 2300 m aproximadament a les zones de mantell prim.

Cresta principal dels Alps: El divendres, amb la neu recent i el vent del nord-oest moderat, es formaran plaques de vent majoritàriament de mida petita sobretot prop de les carenes.

Mantell de neu

El mantell de neu és estable en molts indrets. La superfície del mantell de neu s'ha regelat i ha format una crosta portant i no s'estovarà. La dura superfície del mantell de neu és perillosa per rrelliscades als vessants inclinats.

A l'interior del mantell de neu vella es troben, de manera aïllada, capes febles inestables. Això s'aplica als vessants obacs per sobre dels 2300 m aproximadament.

En cotes baixes hi ha poca neu.

Caurà una mica de neu als sectors del nord i del nord-est.

Tendència

Actualment hi ha en molts sectors condicions favorables.