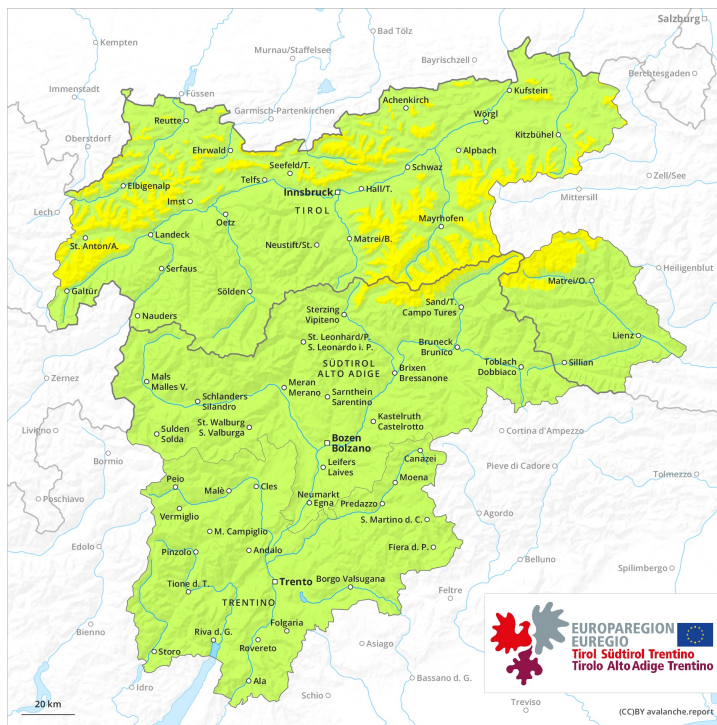
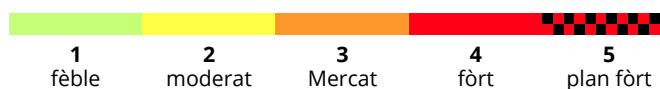
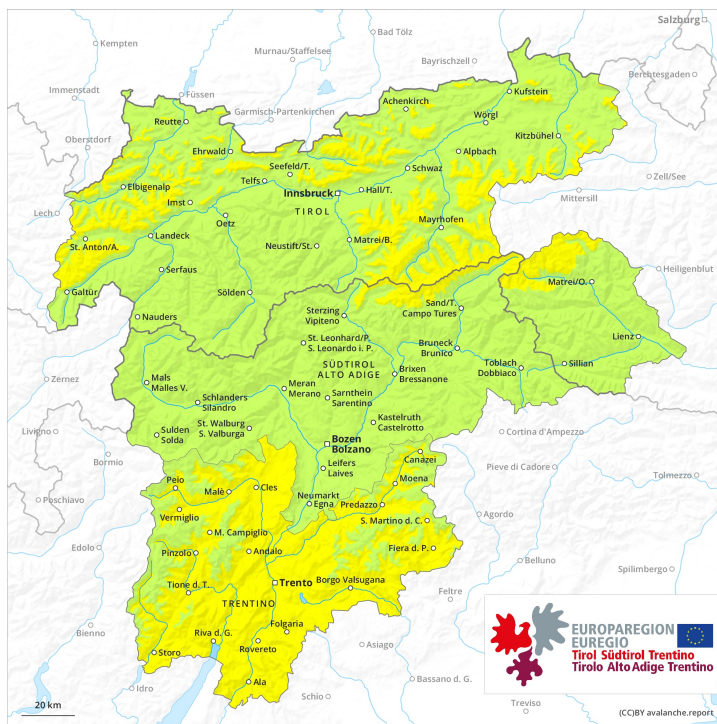




**AM**

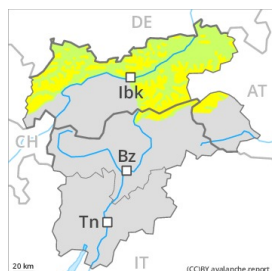


**PM**





## Grad de perih 2 - Moderat



Tendència: perih de lauegi constant  
en Dissabte 06 03 2021 →



Nhèu ventada



### Eth problèma de nhèu ventada recenta requerís atencion.

Damb era nhèu recenta e eth vent moderat deth quadrant nòrd, se formaràn plaques de vent a viatges inestables. Precaucion sustot apròp des crestes de totes es orientacions, e tanben enes pales ombrères fòrça arribentes per dessus des 2000 m aproximativament. Es endrets tan perihosi son de bon reconéisher entath montanhaire expèrt.

Ath delà i a un perih latent de lauegi d'esguitlament basau. Açò s'aplique enes pales erboses arribentes. Sustot en zònes de gessuda orientades tar èst, tath sud e tar oèst encara non purgades. Evitar es airaus damb henerècles d'esguitlament basau.

De manèra fòrça isolada, es lauegi sequi pòden desencadenar-se enes coches mès pregones deth mantèth de nhèu. Açò s'aplique enes pales ombrères extrèmament arribentes per dessus des 2300 m aproximativament enes zònes de celh prim.

### Celh de nhèu

#### Patrons de perih

pp.6: heired, nhèu sense coesion e vent

Queirà de 10 a 20 cm de nhèu, locaument enquia 30 cm. Era nhèu recenta e es plaques de vent se depositaràn ath dessus de coches trendes en pales ombrères per dessus des 2000 m aproximativament. Eth mantèth de nhèu vielh ei estable en fòrça endrets. Enes pales soleienques: Era nhèu recenta e era nhèu ventada arrepòsen ath dessus d'ua crosta dura.

Ath laguens deth mantèth de nhèu vielha se tròben, de manèra isolada, coches febles inestables. Açò s'aplique enes pales ombrères per dessus des 2300 m aproximativament.

En còtes baishes e mejanes i a pòca nhèu.

### Tendència

Eth problèma de nhèu ventada recenta ei era hònt principau de perih. A conseqüència dera radiacion solara, son probables cada viatge mès nombrosi lauegi de nhèu sense coesion, mès majoritariament petiti.

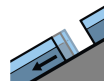
## Grad de perill 2 - Moderat

AM:



Tendència: perill de lauegi constant

enDissabte 06 03 2021



Esguitlament  
de nhèu



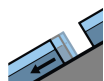
PM:



2400m

Tendència: perill de lauegi constant

enDissabte 06 03 2021



Esguitlament  
de nhèu



2400m



Nhèu umida



2400m

Actuaument i a condicions favorables en fòrça sectors. Eth problèma d'esguitlaments basaus requerís atencion.

A prumèra ora deth maitin i aurà condicions favorables en fòrça sectors. A conseqüència der augment dera temperatura diürna e era radiacion solara, leugèr augment deth perill de lauegi.

Sustot ena segona mitat deth dia seran possibles de manèra isolada lauegi d'esguitlament basau. Aguestes pòden arténher midas perilhosament granes. Precaucion sustot enes pales erbozes arribentes. Sustot en zònes de gessuda encara non purgades. Rarament se pòden desencadenar lauegi d'esguitlament basau tanben ath maitin. Evitar es airaus damb henerècles d'esguitlament basau.

De manèra isolada, es lauegi umidi pòden desencadenar-se. Açò s'aplique sustot per ua subrecarga fòrta. Sustot pendent era tarde. Precaucion sustot enes pales arribentes per dejós des 2400 m aproximativament.

Tanben, de manèra fòrça isolada, es lauegi sequi pòden desencadenar-se enes coches mès pregones deth mantèth de nhèu. Principalement enes pales ombrères extrèmament arribentes per dessús des 2300 m aproximativament enes zònes de transicion de celh prim a grossut.

## Celh de nhèu

Patrons de perill

pp.2: esguitlament de nhèu

pp.10: scenari de primavera

Eth heiredament nocturn serà fòrça bon. Era superfícia deth mantèth de nhèu s'a regelat e a format ua crosta portanta e non s'atendirà pas. Era dura superfícia deth mantèth de nhèu ei perilhosa per esguitlades enes pales arribentes.

Eth mantèth de nhèu ei umit. Principalement enes pales soleienques per dejós des 2600 m aproximativament.

Ath laguens deth mantèth de nhèu vieha se tròben, de manèra isolada, coches febles inestables.



Especialment enes pales arribentes per dejós des 2400 m aproximativament. Tanben enes pales ombrères per dessus des 2300 m aproximativament enes zònes de celh prim. En còtes baishes e mejanes i a pòca nhèu.

## Tendéncia

Actuaument i a condicions favorables. Atencion as lauegi d'esguitlament basau.



## Grad de perih 1 - Fèble



**Tendència: perih de lauegi constant** →  
enDissabte 06 03 2021



Nhèu ventada



2000m

Actuaument i a condicions favorables en fòrça sectors. Nhèu ventada recenta apròp des crestes.

Damb era nhèu recenta e eth vent moderat deth quadrant nòrd , se formaràn plaques de vent majoritàriament de mida petita. Precaucion sustot apròp des crestes. Es endrets tan perilhosi son de bon reconéisher entath montanhaire expèrt.

Ath delà i a un perih latent de lauegi d'esguitlament basau. Açò s'aplique enes pales erbooses arribentes. Sustot en zònes de gessuda orientades tar èst, tath sud e tar oèst encara non purgades. Evitar es airaus damb henerècles d'esguitlament basau.

De manèra fòrça isolada, es lauegi sequi pòden desencadenar-se enes coches mèns pregones deth mantèth de nhèu. Açò s'aplique enes pales ombrères extrèmament arribentes per dessús des 2300 m aproximativament enes zònes de celh prim.

## Celh de nhèu

### Patrons de perih

pp.6: heired, nhèu sense coesion e vent

Queirà enquia 10 cm de nhèu. Era nhèu recenta e es plaques de vent se depositaràn ath dessús de coches trendes en pales ombrères per dessús des 2000 m aproximativament.

Eth mantèth de nhèu vielh ei estable en fòrça endrets. Enes pales soleienques: Era nhèu recenta e era nhèu ventada arrepòsen ath dessús d'ua crosta dura.

Ath laguens deth mantèth de nhèu vielha se tròben , de manèra isolada, coches febles inestables. Açò s'aplique enes pales ombrères per dessús des 2300 m aproximativament.

En còtes baixes e mejanes i a pòca nhèu.

## Tendència

Actuaument i a condicions de lauegi favorables. A conseqüència dera radiacion solara, son possibles lauegi de nhèu sense coesion, mèns majoritariament petiti.



## Grad de perill 1 - Fèble



**Tendència: perill de lauegi constant** →

enDissabte 06 03 2021

### Actuaument i a condicions favorables en fòrça sectors.

Ja non son lèu probables nauï lauegi d'esguiltament basau, que de manèra isolada pòden arribar a èster mejans. Precaucion sustot enes pales erboses arribentes. Sustot en zònes de gessuda orientades tar èst, tath sud e tar oèst encara non purgades. Evitar es airaus damb henerècles d'esguiltament basau.

Tanben, de manèra fòrça isolada, es lauegi sequi pòden desencadenar-se enes coches mès pregones deth mantèth de nhèu. Açò s'aplique enes pales ombrères extrèmament arribentes per dessus des 2300 m aproximativament enes zònes de celh prim.

Grincha principau des Aups: Damb era nhèu recenta e eth vent moderat deth nòrd- oèst , eth diuendres , sustot apròp des crestes se formaràn plaques de vent majoritàriament de mida petita.

### Celh de nhèu

Eth mantèth de nhèu ei estable en fòrça endrets. Era superfícia deth mantèth de nhèu s'a regelat e a format ua crosta portanta e non s'atrendirà pas. Era dura superfícia deth mantèth de nhèu ei perilhosa per esguiltades enes pales arribentes.

Ath laguens deth mantèth de nhèu vielha se tròben , de manèra isolada, coches febles inestables. Açò s'aplique enes pales ombrères per dessus des 2300 m aproximativament.

En còtes baishes i a pòca nhèu.

Enes sectors deth nòrd e deth nòrd-èst queirà un shinhau de nhèu.

### Tendència

Actuaument i a condicions favorables en fòrça sectors.