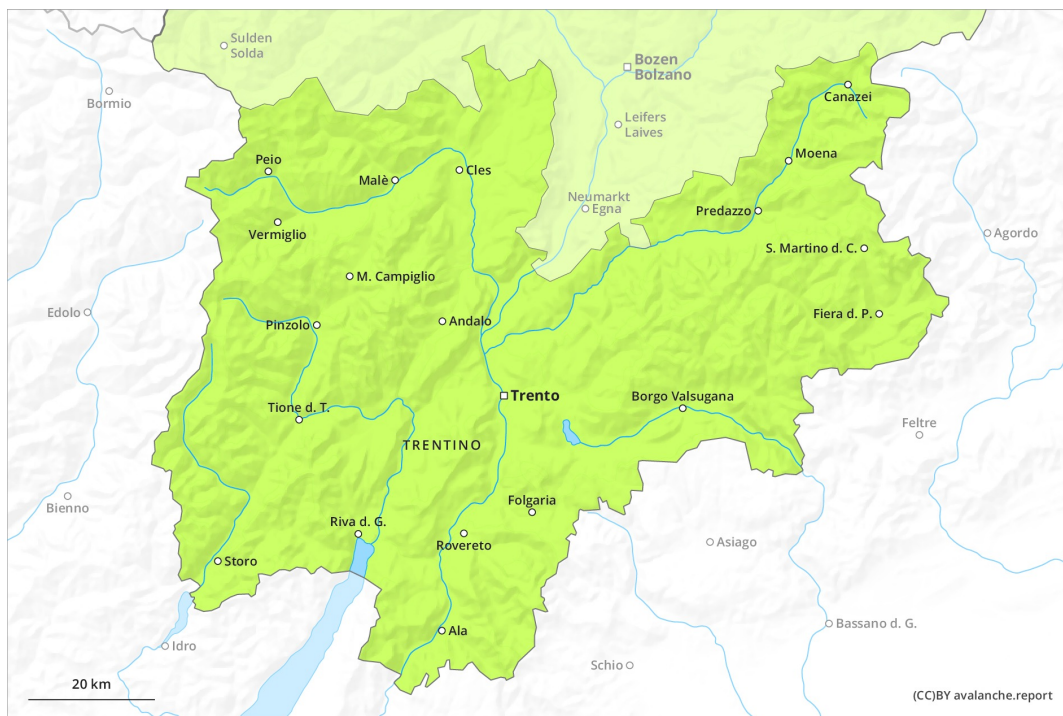
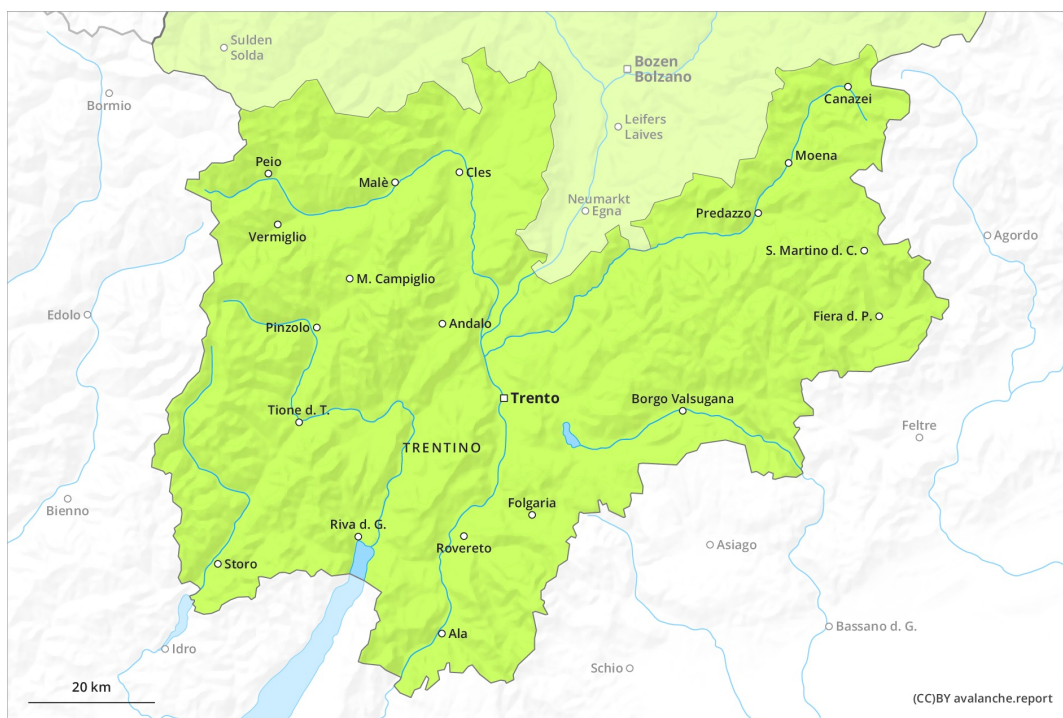




# AM



# PM





## Grau de Perill 1 - Feble

**AM:****Tendència: Perill d'allaus constant** →

enDilluns 08 03 2021

**PM:****Tendència: Perill d'allaus constant** →

enDilluns 08 03 2021

Actualment hi ha en molts sectors condicions favorables.

Precaució sobretot als vessants herbosos inclinats. Principalment en zones de sortida encara no purgades. Evitar les àrees amb esquerdes de lliscament basal.

De manera aïllada, les allaus humides poden desencadenar-se. Això s'aplica sobretot per una sobrecàrrega forta. Sobretot durant la tarda. Precaució sobretot als vessants inclinats per sota dels 2400 m aproximadament.

També, de manera molt aïllada, les allaus seques poden desencadenar-se a les capes més profundes del mantell de neu. Principalment als vessants obacs extremadament inclinats per sobre dels 2300 m aproximadament a les zones de transició de mantell prim a gruixut. Les plaques de vent de mida petita del divendres poden, de manera aïllada, desencadenar-se al pas d'un sol muntanyenc.

## Mantell de neu

El refredament nocturn serà força bo. La superfície del mantell de neu s'ha regelat i ha format una crosta portant i no s'estovarà. La dura superfície del mantell de neu és perillosa per relliscades als vessants inclinats.

El mantell de neu és humit. Principalment als vessants assolellats per sota dels 2400 m aproximadament. A l'interior del mantell de neu vella es troben, de manera aïllada, capes febles inestables. Especialment als vessants inclinats per sota dels 2400 m aproximadament. També als vessants obacs per sobre dels 2300 m aproximadament a les zones de mantell prim. En cotes baixes i mitges hi ha poca neu.

## Tendència

Actualment hi ha condicions favorables.