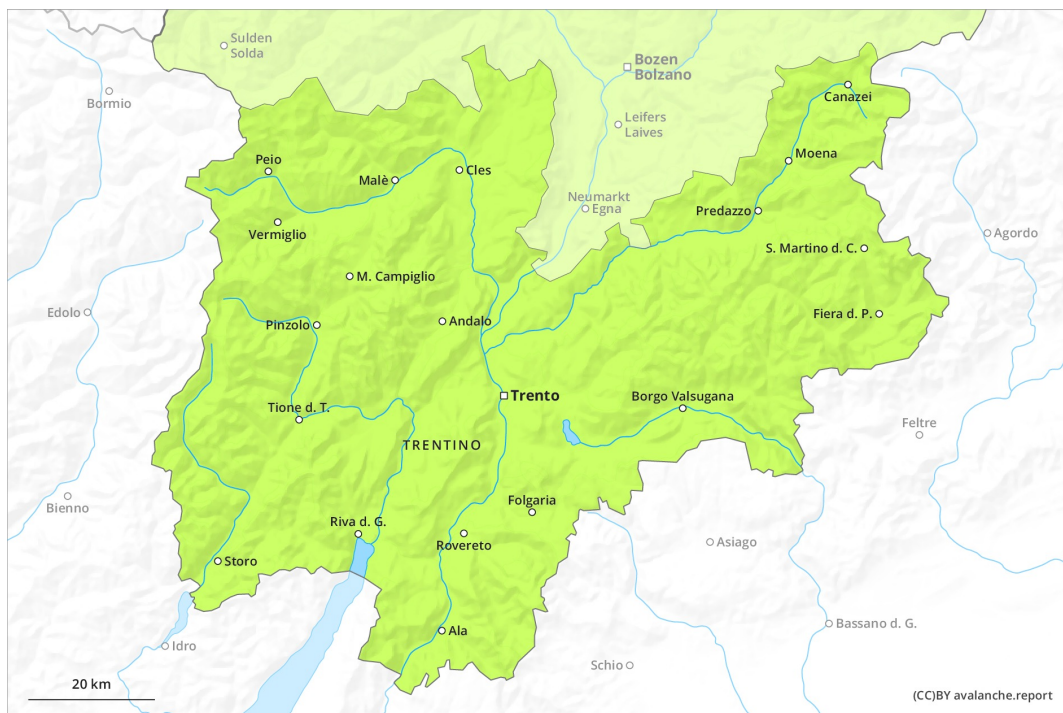
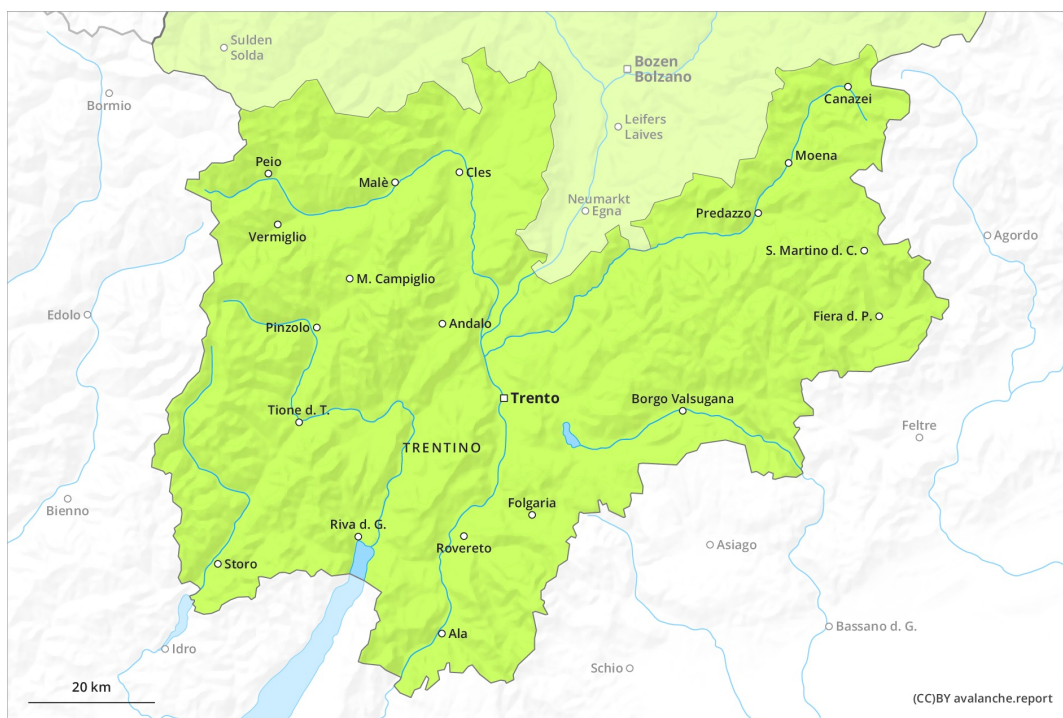




AM



PM

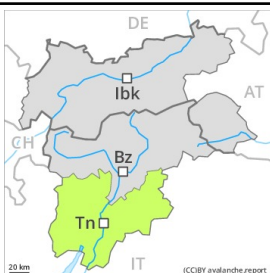




Grado de Peligro 1 - Débil

AM:**Tendencia: peligro de aludes sin cambios** →

enLunes08 03 2021

PM:**Tendencia: peligro de aludes sin cambios** →

enLunes08 03 2021

Actualmente hay condiciones en muchos sectores favorables.

Precaución sobre todo en las laderas herbosas inclinadas. Principalmente en zonas de salida aún no purgadas. Evitar las áreas con grietas de deslizamiento basal.

De manera aislada, los aludes de nieve húmeda pueden desencadenarse. Esto se aplica sobre todo por una sobrecarga fuerte. Sobre todo durante la tarde. Precaución sobre todo en las laderas inclinadas por debajo de los 2400 m aproximadamente.

De manera muy aislada, los aludes de nieve seca pueden desencadenarse en las capas más profundas del manto de nieve. Principalmente en las laderas umbrías extremadamente inclinadas por encima de los 2300 m aproximadamente en las zonas de transición de manto delgado a grueso. Las pequeñas placas de viento del viernes pueden, de manera aislada, desencadenarse al paso de un solo montañero.

Manto nivoso

El enfriamiento nocturno será bastante bueno. La superficie del manto de nieve se ha vuelto a helar y ha formado una costra portante y no se ablandará. La dura superficie del manto de nieve es peligrosa por resbalones en las laderas inclinadas.

El manto de nieve es húmedo. Principalmente en las laderas solanas por debajo de los 2400 m aproximadamente.

En el interior del manto de nieve antigua se encuentran, de manera aislada, capas débiles inestables. Especialmente en las laderas inclinadas por debajo de los 2400 m aproximadamente. También en las laderas umbrías por encima de los 2300 m aproximadamente en las zonas de manto delgado. En cotas bajas y medias hay poca nieve.

Tendencia

Actualmente hay condiciones favorables.