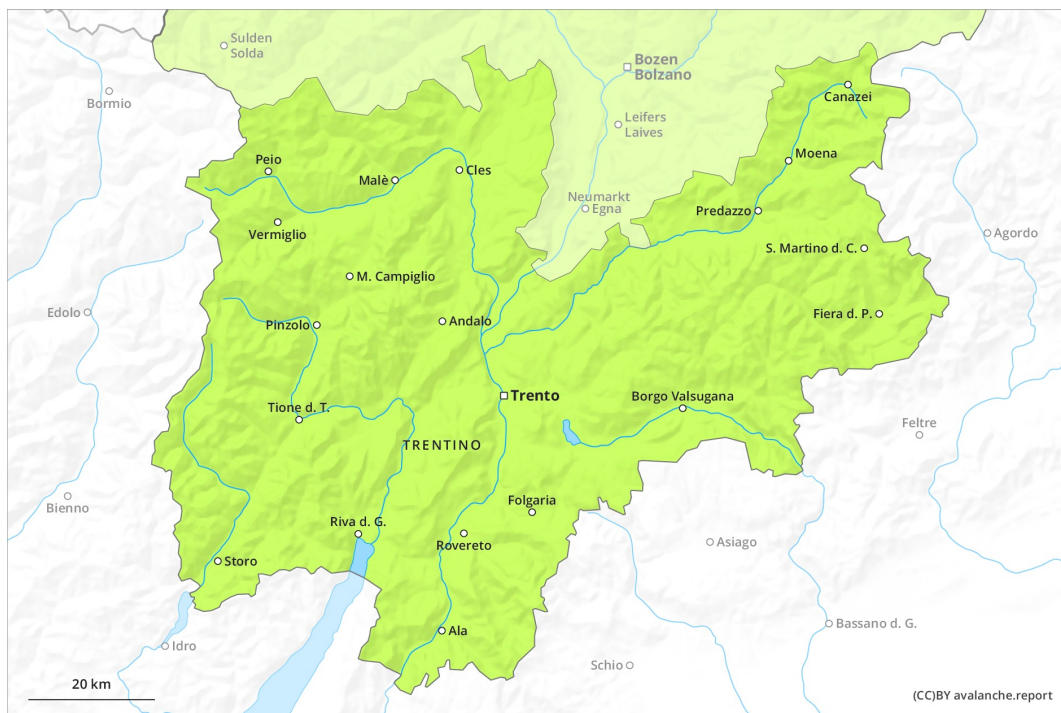
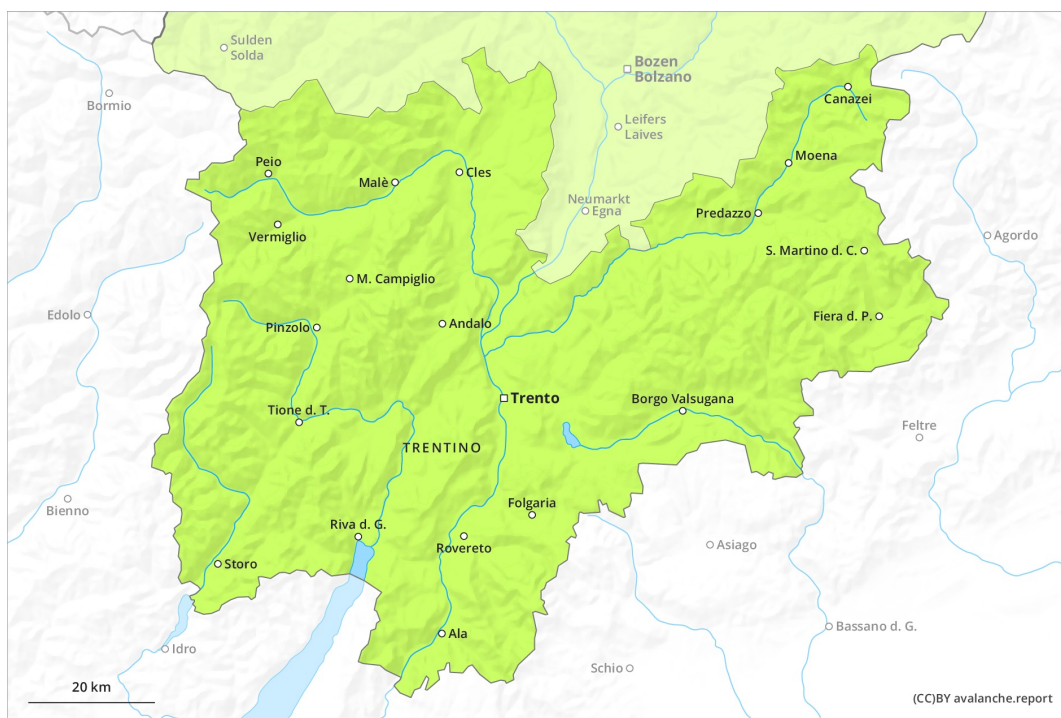




## Matin



## Après-midi





## Degré de danger 1 - Faible

**AM:****Tendance: danger d'avalanche constant** →

le Lundi 08 03 2021

**PM:****Tendance: danger d'avalanche constant** →

le Lundi 08 03 2021

### Il règne des conditions favorables généralisées.

Prudence surtout sur les pentes raides herbeuses, surtout dans les zones de départ pas encore déchargées. Les zones présentant des fissures de glissement doivent être évitées.

Des avalanches humides peuvent de manière isolée être déclenchées. Ceci surtout avec une surcharge importante, notamment l'après-midi. Prudence surtout sur les pentes raides en dessous d'environ 2400 m. Des avalanches sèches peuvent aussi de manière très isolée être déclenchées dans les couches plus profondes du manteau neigeux, surtout sur les pentes extrêmement raides à l'ombre au-dessus d'environ 2300 m aux transitions entre les endroits peu enneigés et les endroits très enneigés. Les accumulations de neige soufflée petites de vendredi peuvent être déclenchées de manière isolée par un seul amateur de sports d'hiver.

### Manteau neigeux

Le rayonnement nocturne est assez bon. La surface de la neige est gelée et porteuse et se ramollit à peine. Sur la surface de neige dure il existe en terrain raide un risque de chute.

Le manteau neigeux est humide, surtout sur les pentes ensoleillées en dessous d'environ 2400 m.

Dans le manteau neigeux ancien des couches fragiles isolées susceptibles d'être déclenchées sont présentes, surtout sur les pentes raides en dessous d'environ 2400 m, aussi sur les pentes à l'ombre au-dessus d'environ 2300 m dans les endroits plutôt faiblement enneigés. À basse et moyenne altitude il y a très peu de neige.

### Tendance

Il règne des conditions favorables.