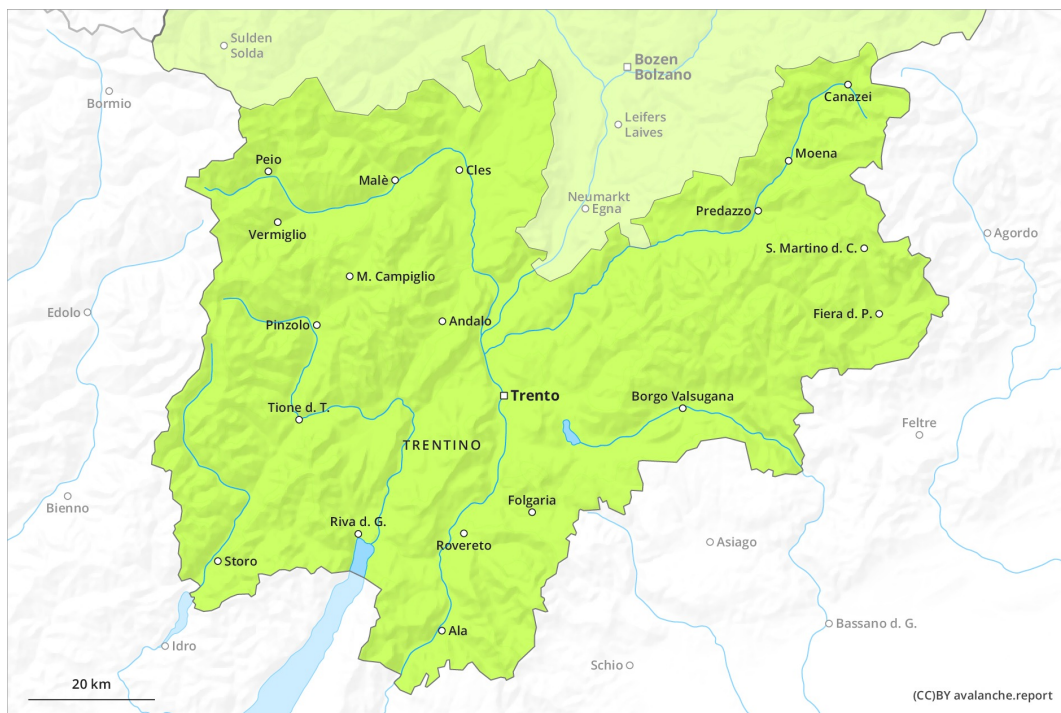
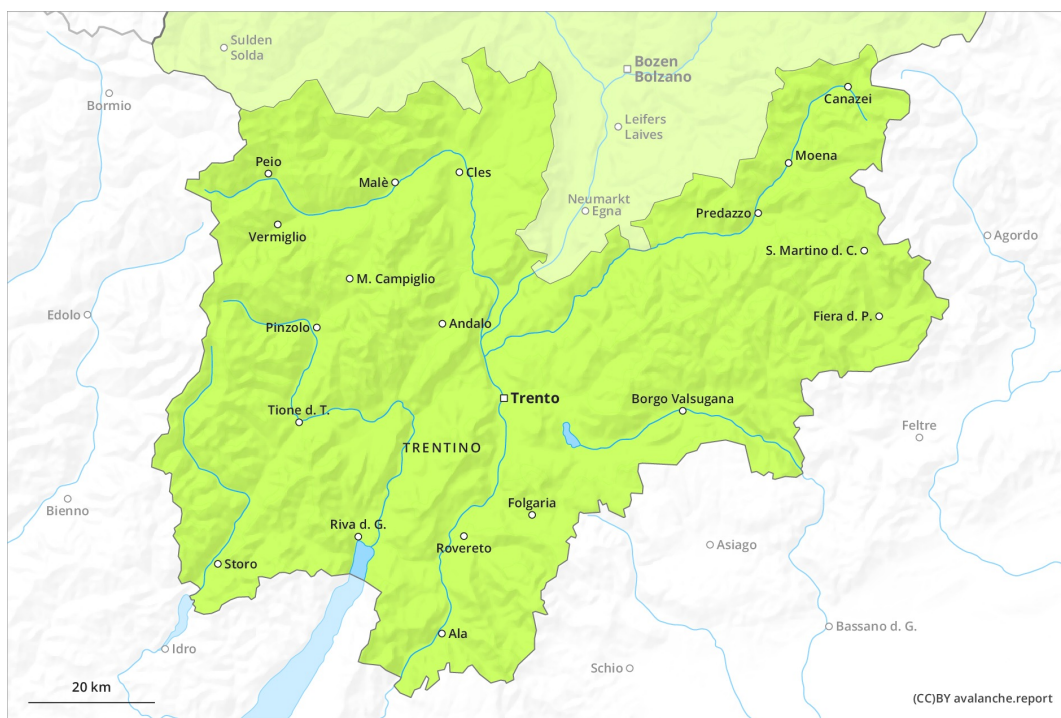




Mattina



pomeriggio

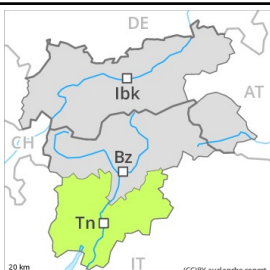




Grado Pericolo 1 - Debole

AM:**Tendenza: Pericolo valanghe stabile** →

per Lunedì il 08.03.2021

PM:**Tendenza: Pericolo valanghe stabile** →

per Lunedì il 08.03.2021

Predominano condizioni favorevoli in molte regioni.

Attenzione soprattutto sui pendii erbosi ripidi, principalmente ai bacini di alimentazione non ancora scaricati. Evitare le zone con rotture da scivolamento.

Isolate valanghe umide possono subire un distacco. Ciò soprattutto in seguito a un forte sovraccarico, soprattutto durante il pomeriggio. Attenzione soprattutto sui pendii ripidi al di sotto dei 2400 m circa. Inoltre, a livello molto isolato, le valanghe asciutte possono subire un distacco negli strati più profondi del manto nevoso, principalmente sui pendii ombreggiati ripidi estremi al di sopra dei 2300 m circa nelle zone di passaggio da poca a molta neve. Gli accumuli di neve ventata di piccole dimensioni di venerdì possono, a livello isolato, subire un distacco in seguito al passaggio di un singolo appassionato di sport invernali.

Manto nevoso

L'irraggiamento notturno sarà piuttosto buono. La superficie del manto nevoso si è rigelata ed è portante e non si ammorbidirà. Sulla dura superficie del manto nevoso sussiste un pericolo di caduta nelle zone ripide.

Il manto nevoso è umido, principalmente sui pendii soleggiati al di sotto dei 2400 m circa.

All'interno del manto di neve vecchia si trovano, a livello isolato, strati fragili instabili, specialmente sui pendii ripidi al di sotto dei 2400 m circa, anche sui pendii ombreggiati al di sopra dei 2300 m circa nelle zone scarsamente innevate. Alle quote di bassa e media montagna c'è solo poca neve.

Tendenza

Predominano condizioni favorevoli.