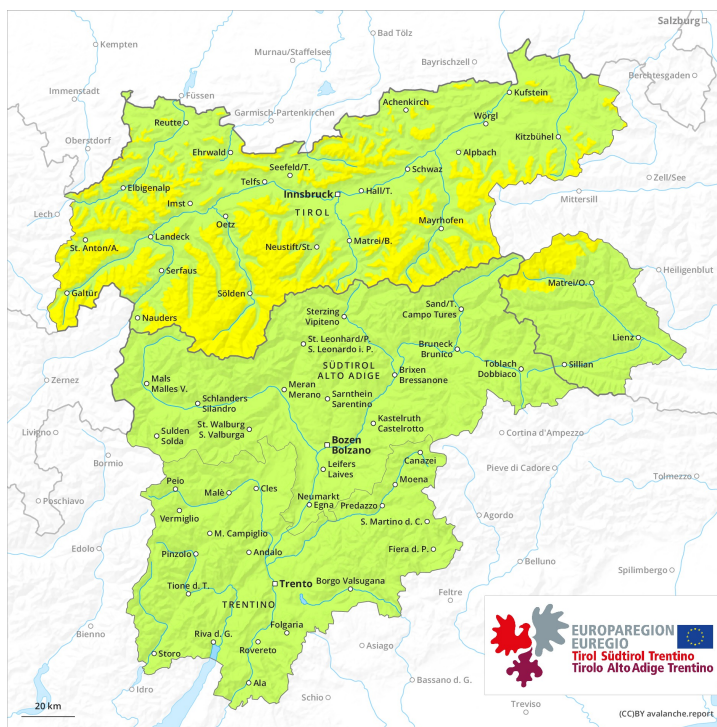
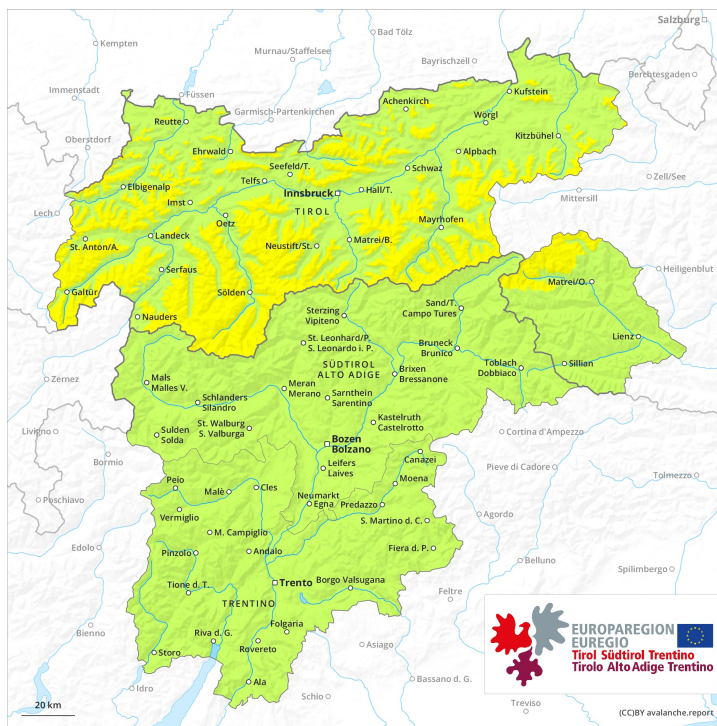




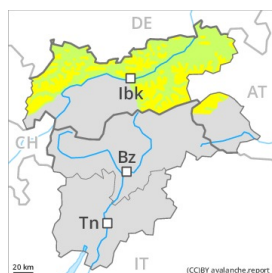
**AM**



**PM**



## Grado de Peligro 2 - Limitado



**Tendencia: peligro de aludes sin cambios** →  
en Lunes 08 03 2021



Nieve  
venteada



### El problema de nieve venteada reciente requiere atenciónn.

Con la nieve reciente y el viento con rachas moderadas del cuadrante noroeste, se han formado placas de viento a veces inestables. Precaución sobre todo cerca de los cordales de todas las orientaciones, y en las laderas umbrías muy inclinadas por encima de los 2000 m aproximadamente. Los lugares tan peligrosos son resultan fáciles de reconocer por un montañero experto.

Además hay un peligro latente de aludes de deslizamiento basal. Esto se aplica en las laderas herbosas inclinadas. Sobre todo en zonas de salida orientadas a este, a sur y a oeste aún no purgadas. Evitar las áreas con grietas de deslizamiento basal.

De manera muy aislada, los aludes de nieve seca pueden desencadenarse en las capas más profundas del manto de nieve. Esto se aplica en las laderas umbrías extremadamente inclinadas por encima de los 2000 m aproximadamente en las zonas de manto delgado.

### Manto nivoso

#### Patrones de peligro

pp.6: frío, nieve suelta y viento

La nieve reciente y la nieve venteada se depositarán encima de capas blandas en laderas umbrías por encima de los 2000 m aproximadamente.

El manto de nieve antiguo es estable en muchos lugares. En las laderas solanas: La nieve reciente y la nieve venteada descansan encima de una costra dura.

En el interior del manto de nieve antiguo se encuentran, de manera aislada, capas débiles inestables. Esto se aplica en las laderas umbrías por encima de los 2000 m aproximadamente.

En cotas bajas y medias hay poca nieve.

### Tendencia

El problema de nieve venteada reciente es la principal fuente de peligro. A consecuencia de la radiación solar, son probables cada vez más numerosas avalanchas de nieve sin cohesión, pero en su mayoría pequeñas.

## Grado de Peligro 2 - Limitado



**Tendencia: peligro de aludes sin cambios** →  
en Lunes 08 03 2021



Nieve  
venteada



Actualmente hay condiciones en muchos sectores favorables. Nieve venteada reciente cerca de los cordales.

Con la nieve reciente y el viento moderado del cuadrante noroeste, se han formado placas de viento en su mayoría de tamaño pequeño. Precaución sobre todo cerca de los cordales. Los lugares tan peligrosos son resultan fáciles de reconocer por un montañero experto.

Además hay un peligro latente de aludes de deslizamiento basal. Esto se aplica en las laderas herbosas inclinadas. Sobre todo en zonas de salida orientadas a este, a sur y a oeste aún no purgadas. Evitar las áreas con grietas de deslizamiento basal.

De manera muy aislada, los aludes de nieve seca pueden desencadenarse en las capas más profundas del manto de nieve. Esto se aplica en las laderas umbrías extremadamente inclinadas por encima de los 2400 m aproximadamente en las zonas de manto delgado.

### Manto nivoso

#### Patrones de peligro

pp.6: frío, nieve suelta y viento

La nieve reciente y la nieve venteada se depositarán encima de capas blandas en laderas umbrías por encima de los 2400 m aproximadamente.

El manto de nieve antiguo es estable en muchos lugares. En las laderas solanas: La nieve reciente y la nieve venteada descansan encima de una costra dura.

En el interior del manto de nieve antigua se encuentran, de manera aislada, capas débiles inestables. Esto se aplica en las laderas umbrías por encima de los 2400 m aproximadamente.

En cotas bajas y medias solo hay un poco de nieve.

### Tendencia

Actualmente hay condiciones de aludes favorables. A consecuencia de la radiación solar, son posibles avalanchas de nieve sin cohesión, pero en su mayoría pequeñas.



## Grado de Peligro 1 - Débil



**Tendencia: peligro de aludes sin cambios** →

en Lunes 08 03 2021

Después de una noche serena, habrá condiciones favorables generalmente.

Los aludes de nieve seca pueden desencadenarse de manera muy aislada en las capas más profundas del manto de nieve. Esto se aplica en las laderas umbrías extremadamente inclinadas por encima de los 2200 m aproximadamente en las zonas de transición de manto delgado a grueso.

Grupo del Ortles, a lo largo de la frontera con el Tirolo: Con la nieve reciente y el viento de moderado a fuerte del noroeste, se han formado placas de viento sobre todo cerca de los cordales. Ellas son en su mayoría más bien pequeñas pero en algunos casos propensas al desencadenamiento.

A consecuencia del aumento de la temperatura diurna y la radiación solar, ligero aumento del peligro de aludes de nieve húmeda o muy húmeda. Principalmente en las laderas solanas inclinadas y por debajo de los 2400 m aproximadamente.

### Manto nivoso

El manto de nieve es estable en muchos lugares. La superficie del manto de nieve se ha vuelto a helar y ha formado una costra portante y no se ablandará. La dura superficie del manto de nieve es peligrosa por resbalones en las laderas inclinadas.

En el interior del manto de nieve antigua se encuentran, de manera aislada, capas débiles inestables. Esto se aplica en las laderas umbrías por encima de los 2200 m aproximadamente.

### Tendencia

Actualmente hay condiciones favorables.

## Grado de Peligro 1 - Débil



**Tendencia: peligro de aludes sin cambios** →  
en Lunes 08 03 2021

Actualmente hay condiciones en muchos sectores favorables.

Prácticamente ya no son probables nuevas avalanchas de deslizamiento basal, que de manera aislada pueden llegar a ser medianas. Precaución sobre todo en las laderas herbosas inclinadas. Sobre todo en zonas de salida orientadas a este, a sur y a oeste aún no purgadas. Evitar las áreas con grietas de deslizamiento basal.

De manera muy aislada, los aludes de nieve seca pueden desencadenarse en las capas más profundas del manto de nieve. Esto se aplica en las laderas umbrías extremadamente inclinadas por encima de los 2200 m aproximadamente en las zonas de manto delgado.

Cresta principal de los Alpes: El viernes, con la nieve reciente y el viento moderado del noroeste, se formarán placas de viento en su mayoría de tamaño pequeño sobre todo cerca de los cordales.

### Manto nivoso

#### Patrones de peligro

pp.2: deslizamientos

El manto de nieve es estable en muchos lugares. La superficie del manto de nieve se ha vuelto a helar y ha formado una costra portante y no se ablandará. La dura superficie del manto de nieve es peligrosa por resbalones en las laderas inclinadas.

En el interior del manto de nieve antigua se encuentran, de manera aislada, capas débiles inestables. Esto se aplica en las laderas umbrías por encima de los 2200 m aproximadamente.

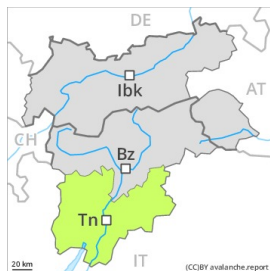
En cotas bajas solo hay un poco de nieve.

### Tendencia

Actualmente hay condiciones en muchos sectores favorables.



## Grado de Peligro 1 - Débil

**AM:****Tendencia: peligro de aludes sin cambios** →

enLunes08 03 2021

**PM:****Tendencia: peligro de aludes sin cambios** →

enLunes08 03 2021

### Actualmente hay condiciones en muchos sectores favorables.

Precaución sobre todo en las laderas herbosas inclinadas. Principalmente en zonas de salida aún no purgadas. Evitar las áreas con grietas de deslizamiento basal.

De manera aislada, los aludes de nieve húmeda pueden desencadenarse. Esto se aplica sobre todo por una sobrecarga fuerte. Sobre todo durante la tarde. Precaución sobre todo en las laderas inclinadas por debajo de los 2400 m aproximadamente.

De manera muy aislada, los aludes de nieve seca pueden desencadenarse en las capas más profundas del manto de nieve. Principalmente en las laderas umbrías extremadamente inclinadas por encima de los 2300 m aproximadamente en las zonas de transición de manto delgado a grueso. Las pequeñas placas de viento del viernes pueden, de manera aislada, desencadenarse al paso de un solo montañero.

### Manto nivoso

El enfriamiento nocturno será bastante bueno. La superficie del manto de nieve se ha vuelto a helar y ha formado una costra portante y no se ablandará. La dura superficie del manto de nieve es peligrosa por resbalones en las laderas inclinadas.

El manto de nieve es húmedo. Principalmente en las laderas solanas por debajo de los 2400 m aproximadamente.

En el interior del manto de nieve antigua se encuentran, de manera aislada, capas débiles inestables. Especialmente en las laderas inclinadas por debajo de los 2400 m aproximadamente. También en las laderas umbrías por encima de los 2300 m aproximadamente en las zonas de manto delgado. En cotas bajas y medias hay poca nieve.

### Tendencia

Actualmente hay condiciones favorables.