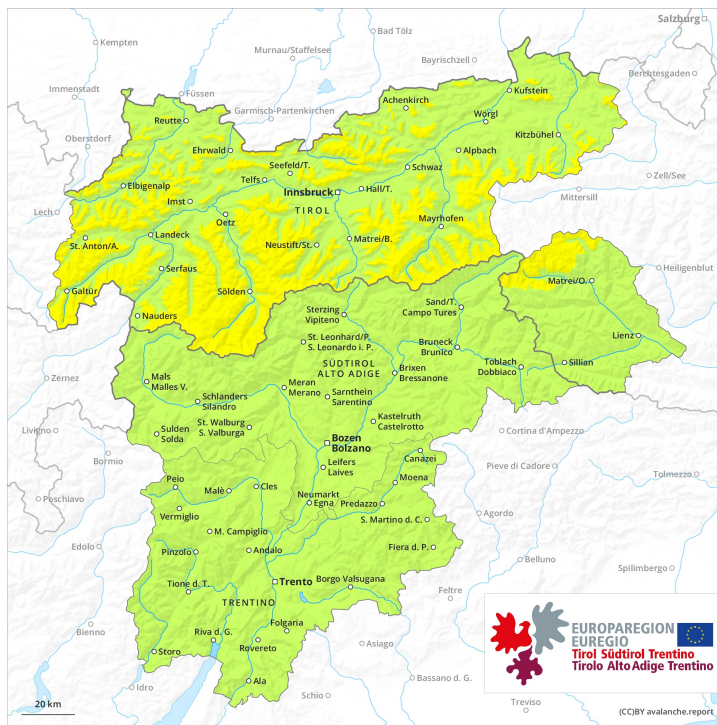
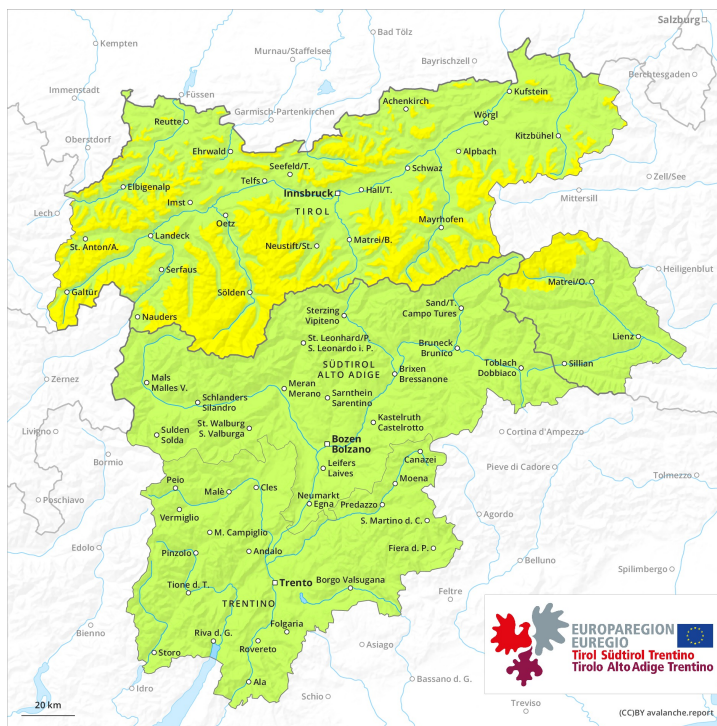




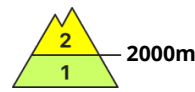
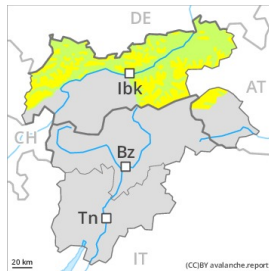
Mattina



pomeriggio



Grado Pericolo 2 - Moderato



Tendenza: Pericolo valanghe stabile
per Lunedì il 08.03.2021 →



Neve ventata



La neve ventata recente richiede attenzione.

Con neve fresca e vento in parte moderato proveniente dai quadranti nord occidentali si sono formati accumuli di neve ventata in parte instabili. Attenzione soprattutto nelle zone vicino alle creste esposte in tutte le direzioni, come pure sui pendii ombreggiati molto ripidi al di sopra dei 2000 m circa. Tali punti pericolosi sono facilmente individuabili dall'escursionista esperto.

Inoltre sussiste un pericolo latente di valanghe per scivolamento di neve. Ciò sui pendii erbosi ripidi, soprattutto ai bacini di alimentazione esposti a est, a sud e a ovest non ancora scaricati. Evitare le zone con rotture da scivolamento.

A livello molto isolato, le valanghe asciutte possono subire un distacco negli strati più profondi del manto nevoso. Ciò sui pendii ombreggiati ripidi estremi al di sopra dei 2000 m circa nelle zone scarsamente innevate.

Manto nevoso

Situazione tipo

st.6: neve fresca fredda a debole coesione e vento

La neve fresca e la neve ventata si depositeranno su strati soffici sui pendii ombreggiati al di sopra dei 2000 m circa.

Il manto di neve vecchia è stabile in molti punti. Sui pendii esposti al sole: La neve fresca e quella ventata poggiano su una crosta dura.

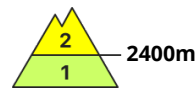
All'interno del manto di neve vecchia si trovano, a livello isolato, strati fragili instabili. Ciò sui pendii ombreggiati al di sopra dei 2000 m circa.

Alle quote di bassa e media montagna c'è solo poca neve.

Tendenza

La neve ventata recente è la principale fonte di pericolo. Con l'irradiazione solare, sono previste sempre più numerose valanghe di neve a debole coesione, ma per lo più solo di piccole dimensioni.

Grado Pericolo 2 - Moderato



Tendenza: Pericolo valanghe stabile
per Lunedì il 08.03.2021 →



Neve ventata



Predominano condizioni favorevoli in molte regioni. Neve ventata recente nelle zone in prossimità delle creste.

Con neve fresca e vento moderato proveniente dai quadranti nord occidentali si sono formati accumuli di neve ventata per lo più di piccole dimensioni. Attenzione soprattutto nelle zone in prossimità delle creste. Tali punti pericolosi sono facilmente individuabili dall'escursionista esperto.

Inoltre sussiste un pericolo latente di valanghe per scivolamento di neve. Ciò sui pendii erbosi ripidi, soprattutto ai bacini di alimentazione esposti a est, a sud e a ovest non ancora scaricati. Evitare le zone con rotture da scivolamento.

A livello molto isolato, le valanghe asciutte possono subire un distacco negli strati più profondi del manto nevoso. Ciò sui pendii ombreggiati ripidi estremi al di sopra dei 2400 m circa nelle zone scarsamente innevate.

Manto nevoso

Situazione tipo (st.6: neve fresca fredda a debole coesione e vento)

La neve fresca e la neve ventata si depositeranno su strati soffici sui pendii ombreggiati al di sopra dei 2400 m circa.

Il manto di neve vecchia è stabile in molti punti. Sui pendii esposti al sole: La neve fresca e quella ventata poggiano su una crosta dura.

All'interno del manto di neve vecchia si trovano, a livello isolato, strati fragili instabili. Ciò sui pendii ombreggiati al di sopra dei 2400 m circa.

Alle quote di bassa e media montagna è presente solo poca neve.

Tendenza

Predominano condizioni valanghive favorevoli. Con l'irradiazione solare, sono possibili valanghe di neve a debole coesione, ma per lo più solo di piccole dimensioni.



Grado Pericolo 1 - Debole



Tendenza: Pericolo valanghe stabile →
per Lunedì il 08.03.2021

Dopo una notte serena, generalmente condizioni favorevoli.

Le valanghe asciutte possono subire un distacco a livello molto isolato negli strati più profondi del manto nevoso. Ciò sui pendii ombreggiati ripidi estremi al di sopra dei 2200 m circa nelle zone di passaggio da poca a molta neve.

Gruppo dell'Ortles, lungo il confine con il Tirolo: Con neve fresca e vento da moderato a forte proveniente da nord ovest soprattutto nelle zone in prossimità delle creste si sono formati accumuli di neve ventata. Essi sono per lo più piuttosto piccoli ma in parte instabili.

Con il rialzo termico e l'irradiazione solare diurni, leggero aumento del pericolo di valanghe umide e bagnate, principalmente sui pendii soleggiati ripidi e al di sotto dei 2400 m circa.

Manto nevoso

Il manto nevoso è stabile in molti punti. La superficie del manto nevoso si è rigelata ed è portante e non si ammorbidirà. Sulla dura superficie del manto nevoso sussiste un pericolo di caduta nelle zone ripide.

All'interno del manto di neve vecchia si trovano, a livello isolato, strati fragili instabili. Ciò sui pendii ombreggiati al di sopra dei 2200 m circa.

Tendenza

Predominano condizioni favorevoli.



Grado Pericolo 1 - Debole



Tendenza: Pericolo valanghe stabile →
per Lunedì il 08.03.2021

Predominano condizioni favorevoli in molte regioni.

Non sono praticamente più previste valanghe per scivolamento di neve, che a livello isolato possono raggiungere dimensioni medie. Attenzione soprattutto sui pendii erbosi ripidi, soprattutto ai bacini di alimentazione esposti a est, a sud e a ovest non ancora scaricati. Evitare le zone con rotture da scivolamento.

Inoltre, a livello molto isolato, le valanghe asciutte possono subire un distacco negli strati più profondi del manto nevoso. Ciò sui pendii ombreggiati ripidi estremi al di sopra dei 2200 m circa nelle zone scarsamente innevate.

Cresta principale delle Alpi: Con neve fresca e vento moderato proveniente da nord ovest nella giornata di venerdì soprattutto nelle zone in prossimità delle creste si formeranno accumuli di neve ventata per lo più di piccole dimensioni.

Manto nevoso

Situazione tipo

st.2: valanga per scivolamento di neve

Il manto nevoso è stabile in molti punti. La superficie del manto nevoso si è rigelata ed è portante e non si ammorbidirà. Sulla dura superficie del manto nevoso sussiste un pericolo di caduta nelle zone ripide.

All'interno del manto di neve vecchia si trovano, a livello isolato, strati fragili instabili. Ciò sui pendii ombreggiati al di sopra dei 2200 m circa.

A bassa quota è presente solo poca neve.

Tendenza

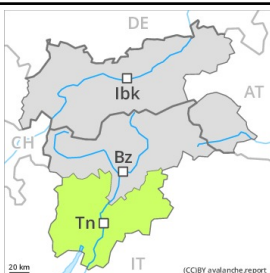
Predominano condizioni favorevoli in molte regioni.



Grado Pericolo 1 - Debole

AM:**Tendenza: Pericolo valanghe stabile** →

per Lunedì il 08.03.2021

PM:**Tendenza: Pericolo valanghe stabile** →

per Lunedì il 08.03.2021

Predominano condizioni favorevoli in molte regioni.

Attenzione soprattutto sui pendii erbosi ripidi, principalmente ai bacini di alimentazione non ancora scaricati. Evitare le zone con rotture da scivolamento.

Isolate valanghe umide possono subire un distacco. Ciò soprattutto in seguito a un forte sovraccarico, soprattutto durante il pomeriggio. Attenzione soprattutto sui pendii ripidi al di sotto dei 2400 m circa. Inoltre, a livello molto isolato, le valanghe asciutte possono subire un distacco negli strati più profondi del manto nevoso, principalmente sui pendii ombreggiati ripidi estremi al di sopra dei 2300 m circa nelle zone di passaggio da poca a molta neve. Gli accumuli di neve ventata di piccole dimensioni di venerdì possono, a livello isolato, subire un distacco in seguito al passaggio di un singolo appassionato di sport invernali.

Manto nevoso

L'irraggiamento notturno sarà piuttosto buono. La superficie del manto nevoso si è rigelata ed è portante e non si ammorbidirà. Sulla dura superficie del manto nevoso sussiste un pericolo di caduta nelle zone ripide.

Il manto nevoso è umido, principalmente sui pendii soleggiate al di sotto dei 2400 m circa.

All'interno del manto di neve vecchia si trovano, a livello isolato, strati fragili instabili, specialmente sui pendii ripidi al di sotto dei 2400 m circa, anche sui pendii ombreggiati al di sopra dei 2300 m circa nelle zone scarsamente innevate. Alle quote di bassa e media montagna c'è solo poca neve.

Tendenza

Predominano condizioni favorevoli.