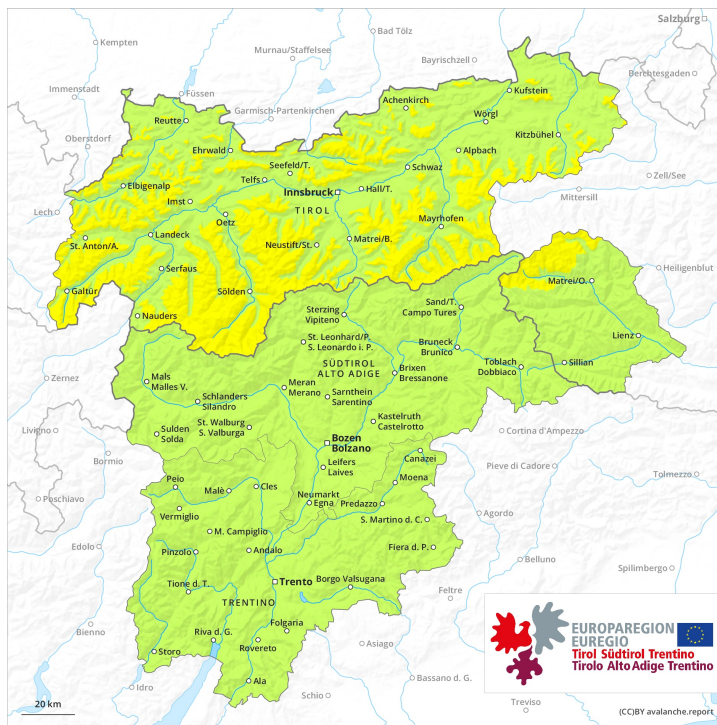
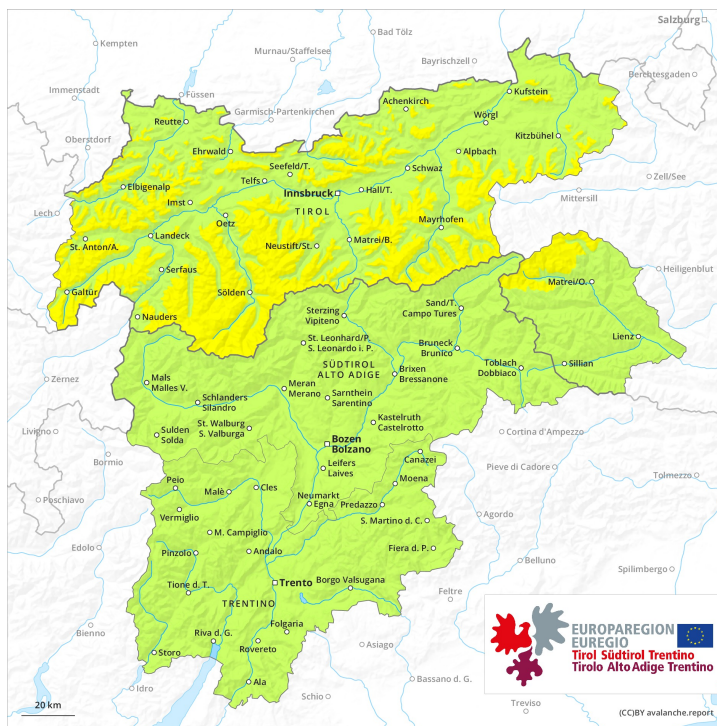




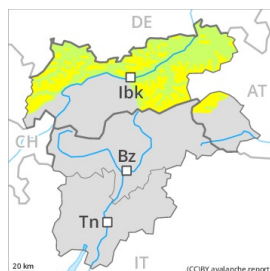
AM



PM



Grad de perill 2 - Moderat



Tendència: perill de lauegi constant →

en Deluns 08 03 2021



Nhèu ventada



Eth problèma de nhèu ventada recenta requerís atencion.

Damb era nhèu recenta e eth vent damb bohadès moderades deth quadrant nòrd-oèst, s'an format plaques de vent a viatges inestables. Precaucion sustot apròp des crestes de totes es orientacions, e tanben enes pales ombrères fòrça arribentes per dessús des 2000 m aproximativament. Es endrets tan perilhosi son de bon reconéisher entath montanhaire expèrt.

Ath delà i a un perill latent de lauegi d'esguitlament basau. Açò s'aplique enes pales erboses arribentes. Sustot en zònes de gessuda orientades tar èst, tath sud e tar oèst encara non purgades. Evitar es airaus damb henerècles d'esguitlament basau.

De manèra fòrça isolada, es lauegi sequi pòden desencadenar-se enes coches mès pregones deth mantèth de nhèu. Açò s'aplique enes pales ombrères extrèmament arribentes per dessús des 2000 m aproximativament enes zònes de celh prim.

Celh de nhèu

Patrons de perill

pp.6: heired, nhèu sense coesion e vent

Era nhèu recenta e es plaques de vent se depositaràn ath dessús de coches trendes en pales ombrères per dessús des 2000 m aproximativament.

Eth mantèth de nhèu vielh ei estable en fòrça endrets. Enes pales soleienques: Era nhèu recenta e era nhèu ventada arrepòsen ath dessús d'ua crosta dura.

Ath laguens deth mantèth de nhèu vielha se tròben, de manèra isolada, coches febles inestables. Açò s'aplique enes pales ombrères per dessús des 2000 m aproximativament.

En còtes baixes e mejanes i a pòca nhèu.

Tendència

Eth problèma de nhèu ventada recenta ei era hònt principau de perill. A conseqüència dera radiacion solara, son probables cada viatge mès nombrosi lauegi de nhèu sense coesion, mès majoritariament petiti.

Grad de perill 2 - Moderat



Tendència: perill de lauegi constant →
enDeluns 08 03 2021



Nhèu ventada



Actuaument i a condicions favorables en fòrça sectors. Nhèu ventada recenta apròp des crestes.

Damb era nhèu recenta e eth vent moderat deth quadrant nòrd-oèst, s'an format plaques de vent majoritàriament de mida petita. Precaucion sustot apròp des crestes. Es endrets tan perilhosi son de bon reconéisher entath montanhaire expèrt.

Ath delà i a un perill latent de lauegi d'esguitlament basau. Açò s'aplique enes pales erbooses arribentes. Sustot en zònes de gessuda orientades tar èst, tath sud e tar oèst encara non purgades. Evitar es airaus damb henerècles d'esguitlament basau.

De manèra fòrça isolada, es lauegi sequi pòden desencadenar-se enes coches mèns pregones deth mantèth de nhèu. Açò s'aplique enes pales ombrères extrèmament arribentes per dessús des 2400 m aproximativament enes zònes de celh prim.

Celh de nhèu

Patrons de perillh

pp.6: heired, nhèu sense coesion e vent

Era nhèu recenta e es plaques de vent se depositaràn ath dessús de coches trendes en pales ombrères per dessús des 2400 m aproximativament.

Eth mantèth de nhèu vielh ei estable en fòrça endrets. Enes pales soleienques: Era nhèu recenta e era nhèu ventada arrepòsen ath dessús d'ua crosta dura.

Ath laguens deth mantèth de nhèu vielha se tròben, de manèra isolada, coches febles inestables. Açò s'aplique enes pales ombrères per dessús des 2400 m aproximativament.

En còtes baishes e mejanes non i a qu'un shinhau de nhèu.

Tendència

Actuaument i a condicions de lauegi favorables. A conseqüència dera radiacion solara, son possibles lauegi de nhèu sense coesion, mèns majoritariament petiti.



Grad de perill 1 - Fèble



Tendència: perill de lauegi constant →

enDeluns 08 03 2021

Dempús d'ua net serena, i aurà generalement condicions favorables.

Es lauegi sequi pòden desencadenar-se de manèra fòrça isolada enes coches mès pregones deth mantèth de nhèu. Açò s'aplique enes pales ombrères extrèmament arribentes per dessús des 2200 m aproximativament enes zònes de transicion de celh prim a grossut.

Gruppo dell'Ortles, ath long dera frontèra damb eth Tiròl: Damb era nhèu recenta e eth vent de moderat a fòrt deth nòrd- oèst , sustot apròp des crestes s'an format plaques de vent. Eres son principaument mès a lèu petites mès en quauqui casi favorables ath desencadenament.

A conseqüència der augment dera temperatura diürna e era radiacion solara, leugèr augment deth perill de lauegi umits e fòrça umits. Principaument enes pales soleienques arribentes e per dejós des 2400 m aproximativament.

Celh de nhèu

Eth mantèth de nhèu ei estable en fòrça endrets. Era superfícia deth mantèth de nhèu s'a regelat e a format ua crosta portanta e non s'atendirà pas. Era dura superfícia deth mantèth de nhèu ei perilhosa per esguiltades enes pales arribentes.

Ath laguens deth mantèth de nhèu vieha se tròben , de manèra isolada, coches febles inestables. Açò s'aplique enes pales ombrères per dessús des 2200 m aproximativament.

Tendència

Actuaument i a condicions favorables.



Grad de perill 1 - Fèble



Tendència: perill de lauegi constant →

enDeluns 08 03 2021

Actuaument i a condicions favorables en fòrça sectors.

Ja non son lèu probables naui lauegi d'esguitlament basau, que de manèra isolada pòden arribar a èster mejans. Precaucion sustot enes pales erboses arribentes. Sustot en zònes de gessuda orientades tar èst, tath sud e tar oèst encara non purgades. Evitar es airaus damb henerècles d'esguitlament basau.

Tanben, de manèra fòrça isolada, es lauegi sequi pòden desencadenar-se enes coches mès pregones deth mantèth de nhèu. Açò s'aplique enes pales ombrères extrèmament arribentes per dessus des 2200 m aproximativament enes zònes de celh prim.

Grincha principau des Aups: Damb era nhèu recenta e eth vent moderat deth nòrd- oèst , eth diuendres , sustot apròp des crestes se formaràn plaques de vent majoritàriament de mida petita.

Celh de nhèu

Patrons de perill

pp.2: esguitlament de nhèu

Eth mantèth de nhèu ei estable en fòrça endrets. Era superfícia deth mantèth de nhèu s'a regelat e a format ua crosta portanta e non s'atendirà pas. Era dura superfícia deth mantèth de nhèu ei perilhosa per esguitlades enes pales arribentes.

Ath laguens deth mantèth de nhèu vieha se tròben , de manèra isolada, coches febles inestables. Açò s'aplique enes pales ombrères per dessus des 2200 m aproximativament.

En còtes baishes non i a qu'un shinhau de nhèu.

Tendència

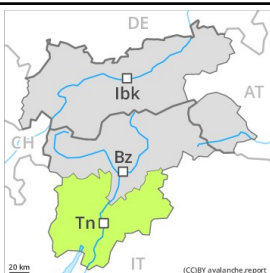
Actuaument i a condicions favorables en fòrça sectors.



Grad de perill 1 - Fèble

AM:**Tendència: perill de lauegi constant**

enDeluns 08 03 2021

**PM:****Tendència: perill de lauegi constant**

enDeluns 08 03 2021



Actuaument i a condicions favorables en fòrça sectors.

Precaucion sustot enes pales erbozes arribentes. Principaument en zònes de gessuda encara non purgades. Evitar es airaus damb henerècles d'esguitlament basau.

De manera isolada, es lauegi umidi pòden desencadenar-se. Açò s'aplique sustot per ua subrecarga fòrta. Sustot pendent era tarde. Precaucion sustot enes pales arribentes per dejós des 2400 m aproximativament.

Tanben, de manera fòrça isolada, es lauegi sequi pòden desencadenar-se enes coches mès pregones deth mantèth de nhèu. Principaument enes pales ombrères extrèmament arribentes per dessus des 2300 m aproximativament enes zònes de transicion de celh prim a grossut. Es plaques de vent de mida petita deth diuendres se pòden desencadenar, de manera isolada, ath pas d'un unic montanhaire.

Celh de nhèu

Eth heiredament nocturn serà fòrça bon. Era superfícia deth mantèth de nhèu s'a regelat e a format ua crosta portanta e non s'atendirà pas. Era dura superfícia deth mantèth de nhèu ei perilhosa per esguitlades enes pales arribentes.

Eth mantèth de nhèu ei umit. Principaument enes pales soleienques per dejós des 2400 m aproximativament.

Ath laguens deth mantèth de nhèu vielha se tròben, de manera isolada, coches febles inestables. Especiaument enes pales arribentes per dejós des 2400 m aproximativament. Tanben enes pales ombrères per dessus des 2300 m aproximativament enes zònes de celh prim. En còtes baishes e mejanes i a pòca nhèu.

Tendència

Actuaument i a condicions favorables.