

Grau de Perill 2 - Moderat



Tendència: Perill d'allaus constant →
enDimecres 10 03 2021



Neu ventada



El problema de neu ventada recent requereix atenció.

Amb la neu recent i el vent del quadrant oest de feble a moderat, s'han format plaques de vent de vegades inestables. Precaució sobretot prop de les carenes, i també als vessants obacs molt inclinats per sobre dels 2000 m aproximadament. Els indrets tan perillosos són fàcils de reconèixer pel muntanyenc expert. A més hi ha un perill latent d'allaus de lliscament basal. Això s'aplica als vessants herbosos inclinats. Sobretot en zones de sortida orientades a est, a sud i a oest encara no purgades. Evitar les àrees amb esquerdes de lliscament basal.

De manera molt aïllada, les allaus seques poden desencadenar-se a les capes més profundes del mantell de neu. Això s'aplica als vessants obacs extremadament inclinats per sobre dels 2000 m aproximadament a les zones de mantell prim.

Mantell de neu

Patrons de perill

pp.6: neu freda i incohesiva i vent

La neu recent i les plaques de vent dels darrers dies descansen a sobre de capes toves en vessants obacs per sobre dels 2000 m aproximadament.

El mantell de neu vell és estable en molts indrets.

Als vessants assolats: La neu recent i la neu ventada descansen a sobre d'una crosta dura.

A l'interior del mantell de neu vella es troben, de manera aïllada, capes febles inestables. Això s'aplica als vessants obacs per sobre dels 2000 m aproximadament. En cotes baixes i mitges hi ha poca neu.

Tendència

El problema de neu ventada és la principal font de perill. No són probables allaus de neu sense cohesió, però majoritàriament petites.

Grau de Perill 2 - Moderat



Tendència: Perill d'allaus constant →
enDimecres 10 03 2021



Neu ventada



Actualment hi ha en molts sectors condicions favorables. Neu ventada recent prop de les carenes.

Durant els darrers dies, amb la neu recent i el vent del quadrant oest de feble a moderat, s'han format plaques de vent majoritàriament de mida petita. Precaució sobretot prop de les carenes. Els indrets tan perillosos són fàcils de reconèixer pel muntanyenc expert.

A més hi ha un perill latent d'allaus de lliscament basal. Això s'aplica als vessants herbosos inclinats. Sobretot en zones de sortida orientades a est, a sud i a oest encara no purgades. Evitar les àrees amb esquerdes de lliscament basal.

De manera molt aïllada, les allaus seques poden desencadenar-se a les capes més profundes del mantell de neu. Això s'aplica als vessants obacs extremadament inclinats per sobre dels 2400 m aproximadament a les zones de mantell prim.

Mantell de neu

Patrons de perill

pp.6: neu freda i incohesiva i vent

La neu recent i les plaques de vent descansen a sobre d'una crosta en vessants obacs per sobre dels 2400 m aproximadament. El mantell de neu vell és estable en molts indrets.

Als vessants assolellats: La neu recent i la neu ventada descansen a sobre d'una crosta dura.

A l'interior del mantell de neu vella es troben, de manera aïllada, capes febles inestables. Això s'aplica als vessants obacs per sobre dels 2400 m aproximadament.

En cotes baixes i mitges només hi ha una mica de neu.

Tendència

Actualment hi ha condicions d'allaus favorables. Són possibles allaus de neu sense cohesió, però majoritàriament petites.



Grau de Perill 1 - Feble



Tendència: Perill d'allaus constant →
enDimecres 10 03 2021

Les condicions d'allaus són generalment favorables.

Principalment en zones de transició de mantell prim a gruixut, com per exemple a l'entrada de canals i cubetes a les capes profundes del mantell de neu es troben, de manera aïllada, capes febles. A cotes altes i zones alpines, aquests indrets perillosos són una mica més freqüents.

A conseqüència de l'augment de la temperatura diürna i la radiació solar, augment lleuger del perill d'allaus humides i molt humides. Principalment als vessants assolellats inclinats i per sota dels 2400 m aproximadament.

Mantell de neu

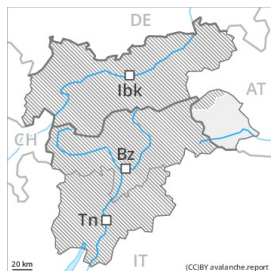
El mantell de neu és estable en molts indrets. La superfície del mantell de neu s'ha regelat i ha format una crosta portant s'estovarà al llarg del dia. Això s'aplica als vessants assolellats per sota dels 2400 m aproximadament. La dura superfície del mantell de neu és perillosa per rrelliscades als vessants inclinats. A l'interior del mantell de neu vella es troben, de manera aïllada, capes febles inestables.

Tendència

El perill d'allaus romandrà invariable.



Grau de Perill 1 - Feble



Tendència: Perill d'allaus constant →
enDimecres 10 03 2021

Actualment hi ha en molts sectors condicions favorables.

Ja no són pràcticament probables noves allaus de lliscament basal, que de manera aïllada poden arribar ser mitjaneres. Precaució sobretot als vessants herbosos inclinats. Sobretot en zones de sortida orientades a est, a sud i a oest encara no purgades. Evitar les àrees amb esquerdes de lliscament basal.

També, de manera molt aïllada, les allaus seques poden desencadenar-se a les capes més profundes del mantell de neu. Això s'aplica als vessants obacs extremadament inclinats per sobre dels 2200 m aproximadament a les zones de mantell prim.

Cresta principal dels Alps: Durant els darrers dies, amb el vent de l'oest de feble a moderat, s'han format plaques de vent majoritàriament de mida petita sobretot prop de les carenes.

Mantell de neu

Patrons de perill

pp.2: Lliscaments

El mantell de neu és estable en molts indrets. La superfície del mantell de neu s'ha regelat i ha format una crosta portant i no s'estovarà. La dura superfície del mantell de neu és perillosa per rrelliscades als vessants inclinats.

A l'interior del mantell de neu vella es troben, de manera aïllada, capes febles inestables. Això s'aplica als vessants obacs per sobre dels 2200 m aproximadament.

En cotes baixes només hi ha una mica de neu.

Tendència

Actualment hi ha en molts sectors condicions favorables.



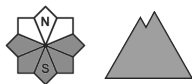
Grau de Perill 1 - Feble



Tendència: Perill d'allaus constant →
enDimecres 10 03 2021



Neu humida



Actualment hi ha més aviat condicions favorables.

Les condicions per les excursions són generalment favorables. Els indrets perillosos aïllats es troben especialment en terreny extremadament inclinat a cotes altes i també als vessants assolellats molt inclinats. De manera aïllada també als vessants herbosos molt inclinats. Sobretot en el cas de desencadenaments originats en zones de sortida encara no purgades. Evitar les àrees amb esquerdes de lliscament basal. De manera aïllada, les allaus poden desencadenar-se principalment per sobrecàrregues fortes. Sobretot durant la tarda.

Mantell de neu

El refredament nocturn serà força bo. La superfície del mantell de neu es regelarà per formar una crosta portant i s'estovarà al llarg del dia. La dura superfície del mantell de neu és perillosa per rrelliscades als vessants inclinats.

A l'interior del mantell de neu vella es troben, de manera aïllada, capes febles inestables. Especialment als vessants inclinats per sobre dels 2400 m aproximadament als vessants obacs. En cotes baixes i mitges hi ha poca neu.

Tendència

Actualment hi ha condicions favorables.