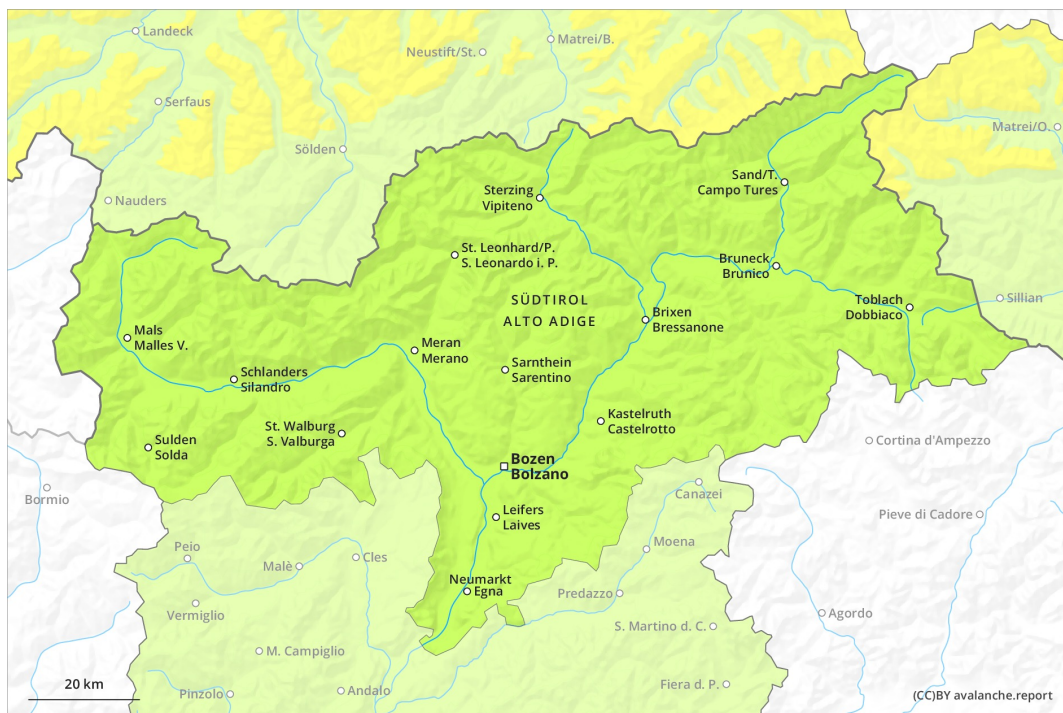
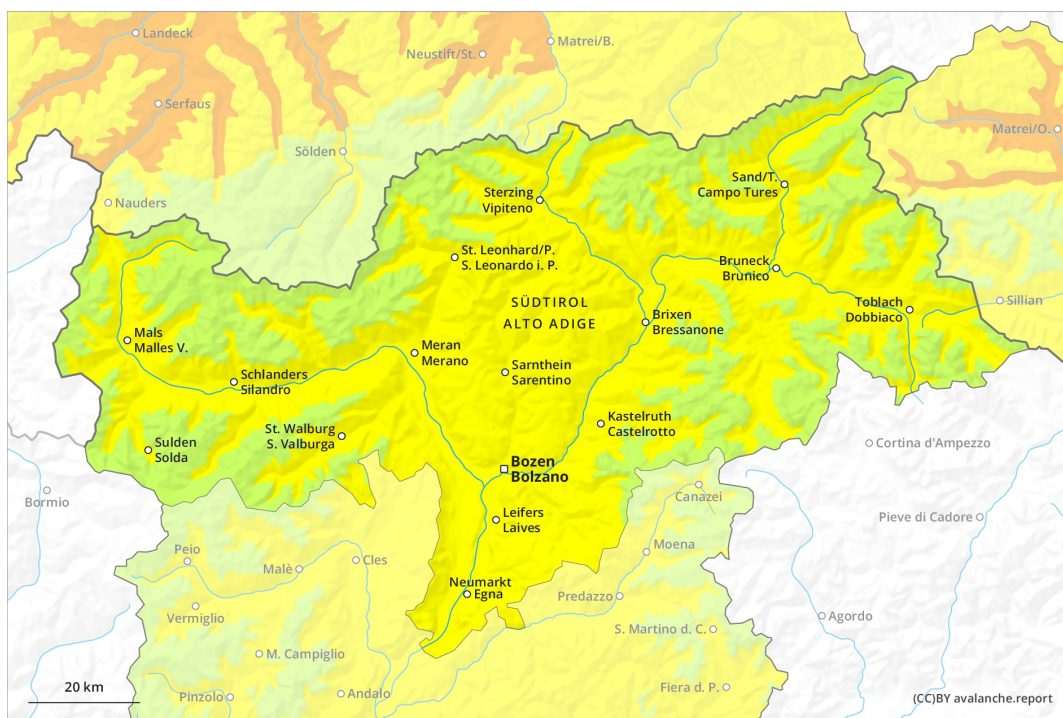




AM




PM



Grad de perilh 2 - Moderat

AM:



Tendència: augment deth perilh de lauegi 
 enDimars 30 03 2021

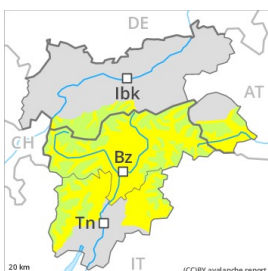


Nhèu ventada




2200m

PM:



2600m

Tendència: augment deth perilh de lauegi 
 enDimars 30 03 2021



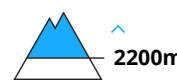
Nhèu umida



2600m



Nhèu ventada



2200m

Era situacion de lauegi qu'ei mès a lèu favorabla en fòrça endrets. A conseqüència der augment dera temperatura diürna e era radiacion solara, progressiu augment deth perilh de lauegi.

Maitin e maitiada: Es plaques de vent recentes e antigues representen era hònt principau de perilh. Aguesti endrets perilhosi son fòrça rari. En nautada es endrets perilhosi son mès nombrosi. Precaucion sustot apròp des crestes per dessús des 2200 m aproximativament enes pales ombrères fòrça arribentes. Tanben en zònes de transicion de celh prim a pregon, coma per exemple ena entrada de canaus e conques.

Tarde: A conseqüència der augment dera temperatura diürna e era radiacion solara, eth perilh de lauegi umits aumentarà leugèrament. Açò s'aplique enes pales soleienques extrèmament arribentes per dejós des 2600 m aproximativament.

Celh de nhèu

Patrons de perilh

pp.6: heired, nhèu sense coesion e vent

pp.10: scenari de primavera

Es naues e es mens recentes acumulacions de nhèu ventada repòsen ath dessús de coches trendes en pales ombrères per dessús des 2200 m aproximativament. Sustot enes pales arribentes e pòc freqüentades.

Eth heiredament nocturn serà fòrça bon. Era dura superfícia deth mantèth de nhèu ei perilhosa per esguiltades enes pales arribentes. Enes pales soleienques eth mantèth de nhèu s'estovarà en cors dera jornada.

Eth mantèth de nhèu vielh ei estable ena majoria de casi. Apròp des crestes, enes coches pregones deth mantèth de nhèu vielha se tròben, de manèra isolada, coches febles inestables. Tanben enes zònes de celh prim en altitud.



Tendéncia

Dempús d'ua net serena, i aurà en fòrça endrets condicions de lauegi favorables. Eth perilh de lauegi aumentarà ath long deth dia.