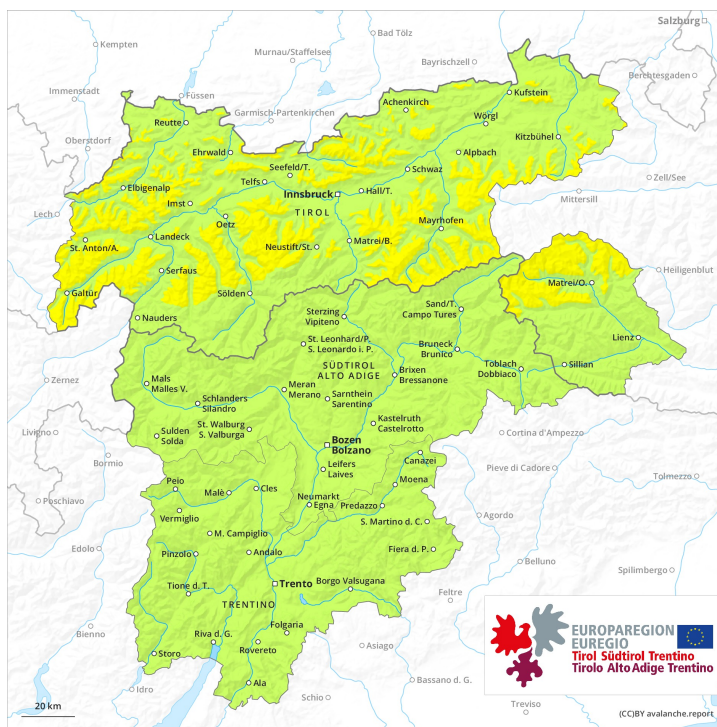
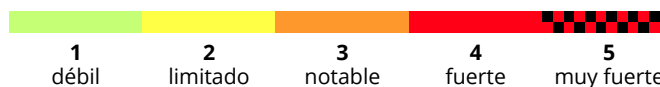
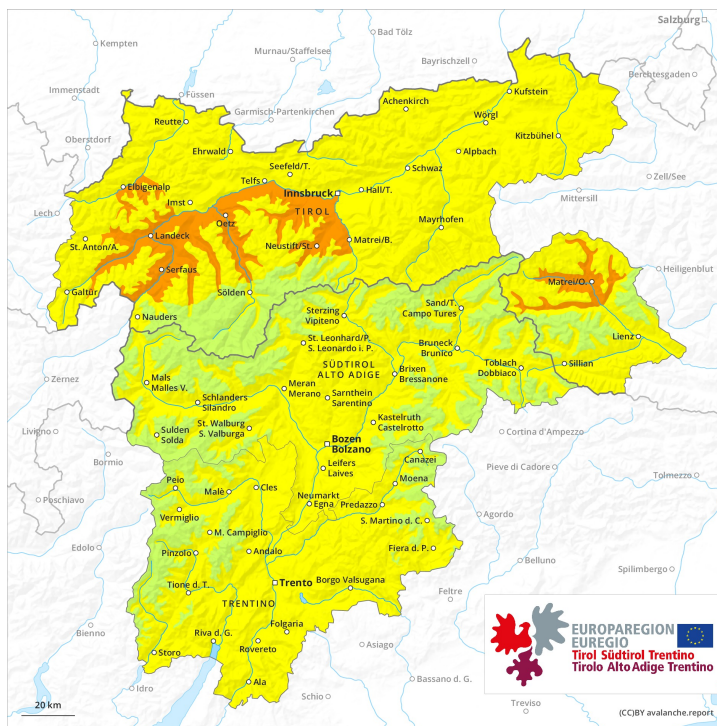




AM

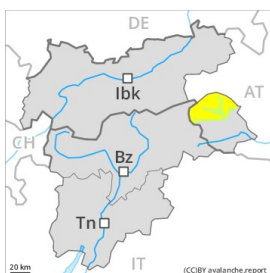


PM

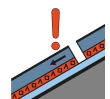


Grado de Peligro 3 - Notable

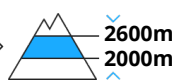
AM:



Tendencia: peligro de aludes sin cambios
en Martes 30 03 2021 →



Capas débiles persistentes



Nieve venteada



PM:



Tendencia: peligro de aludes sin cambios
en Martes 30 03 2021 →



Nieve húmeda



Capas débiles persistentes



El problema de capas débiles persistentes es la principal fuente de peligro. A consecuencia del aumento de la temperatura diurna y la radiación solar, aumento del peligro de aludes.

Algunos lugares peligrosos por aludes de nieve seca se encuentran sobre todo en las laderas muy inclinadas orientadas a noroeste, norte y nordeste entre los 2000 y los 2600 m aproximadamente. Precaución sobre todo en las laderas poco frecuentadas y con poco espesor de nieve. También cerca de los cordales. A consecuencia del aumento de la temperatura diurna y la radiación solar, durante la tarde estos lugares peligrosos aumentarán. Estos se encuentran en laderas muy inclinadas orientadas a este y oeste entre los 2000 y los 2600 m aproximadamente. Los aludes son de manera muy aislada de tamaño en general grande. Las excursiones por la montaña requieren una cierta prudencia. Tarde: A consecuencia del aumento de la temperatura diurna y la radiación solar, el peligro de aludes de nieve muy húmeda y de deslizamiento basal aumentará. Esto se aplica en las laderas solanas muy inclinadas por debajo de los 2600 m aproximadamente. En algunos lugares, los aludes de nieve muy húmeda pueden desencadenarse en las capas cercanas a la superficie del manto de nieve al paso de un solo montañero. Además durante la tarde, en las laderas orientadas a este, sur y oeste, son posibles de manera aislada avalanchas naturales de nieve muy húmeda de tamaño mediano.

Manto nivoso

Patrones de peligro

pp.7: zonas de poca nieve en entornos con mucha nieve

pp.10: escenario de primavera

Acumulaciones de nieve venteada menos recientes descansan encima de capas débiles sobre todo en orientaciones noroeste a nordeste por el norte. Esto se aplica especialmente entre los 2000 y los 2600 m aproximadamente. Ellas se unirán lentamente con la nieve antigua. Las observaciones sobre el terreno y



los desencadenamientos de aludes confirman esta situación.

Cerca de los cordales, en la parte basal del manto de nieve antigua se encuentran , de manera aislada, capas débiles. También en las zonas de manto delgado en altitud.

El enfriamiento nocturno será bueno. En las laderas solanas el manto de nieve se ablandará en el transcurso de la jornada.

Tendencia

El problema de capas débiles persistentes requiere atenciónn. A consecuencia del aumento de la temperatura diurna y la radiación solar, aumento del peligro de aludes.

Grado de Peligro 3 - Notable

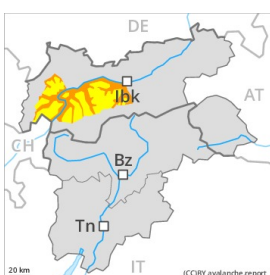
AM:



Tendencia: peligro de aludes sin cambios
en Martes 30 03 2021



PM:



Tendencia: peligro de aludes sin cambios
en Martes 30 03 2021



El problema de capas débiles persistentes es la principal fuente de peligro. A consecuencia del aumento de la temperatura diurna y la radiación solar, aumento del peligro de aludes.

Algunos lugares peligrosos por aludes de nieve seca se encuentran sobre todo en las laderas muy inclinadas orientadas a noroeste, norte y nordeste entre los 2000 y los 2600 m aproximadamente. Precaución sobre todo en las laderas poco frecuentadas y con poco espesor de nieve. También cerca de los cordales. A consecuencia del aumento de la temperatura diurna y la radiación solar, durante la tarde estos lugares peligrosos aumentarán. Estos se encuentran en laderas muy inclinadas orientadas a este y oeste entre los 2000 y los 2600 m aproximadamente. Los aludes son de manera muy aislada de tamaño en general grande. Las excursiones por la montaña requieren una cierta prudencia. Tarde: A consecuencia del aumento de la temperatura diurna y la radiación solar, el peligro de aludes de nieve muy húmeda y de deslizamiento basal aumentará. Esto se aplica en las laderas solanas muy inclinadas por debajo de los 2600 m aproximadamente. En algunos lugares, los aludes de nieve muy húmeda pueden desencadenarse en las capas cercanas a la superficie del manto de nieve al paso de un solo montañero. Además durante la tarde, en las laderas orientadas a este, sur y oeste, son posibles de manera aislada avalanchas naturales de nieve muy húmeda de tamaño mediano.

Manto nivoso

Patrones de peligro

pp.7: zonas de poca nieve en entornos con mucha nieve

pp.10: escenario de primavera

Acumulaciones de nieve venteada menos recientes descansan encima de capas débiles sobre todo en orientaciones noroeste a nordeste por el norte. Esto se aplica especialmente entre los 2000 y los 2600 m aproximadamente. Ellas se unirán lentamente con la nieve antigua. Las observaciones sobre el terreno y



los desencadenamientos de aludes confirman esta situación.

Cerca de los cordales, en la parte basal del manto de nieve antigua se encuentran , de manera aislada, capas débiles. También en las zonas de manto delgado en altitud.

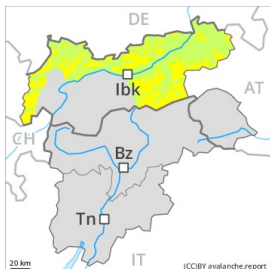
El enfriamiento nocturno será bueno. En las laderas solanas el manto de nieve se ablandará en el transcurso de la jornada.

Tendencia

El problema de capas débiles persistentes requiere atenciónn. A consecuencia del aumento de la temperatura diurna y la radiación solar, aumento del peligro de aludes.

Grado de Peligro 2 - Limitado

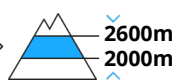
AM:



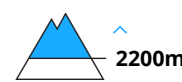
Tendencia: peligro de aludes en aumento
en Martes 30 03 2021



Capas débiles persistentes



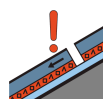
Nieve venteada



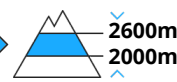
PM:



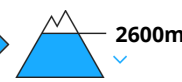
Tendencia: peligro de aludes en aumento
en Martes 30 03 2021



Capas débiles persistentes



Nieve húmeda



El problema de capas débiles persistentes es la principal fuente de peligro. A consecuencia del aumento de la temperatura diurna y la radiación solar, progresivo aumento del peligro de aludes.

Algunos lugares peligrosos por aludes de nieve seca se encuentran sobre todo en las laderas muy inclinadas orientadas a noroeste, norte y nordeste entre los 2000 y los 2600 m aproximadamente. Precaución sobre todo en las laderas poco frecuentadas y con poco espesor de nieve. También cerca de los cordales. A consecuencia del aumento de la temperatura diurna y la radiación solar, durante la tarde estos lugares peligrosos aumentarán. Estos se encuentran en laderas muy inclinadas orientadas a este y oeste entre los 2000 y los 2600 m aproximadamente. Los aludes son de manera muy aislada de tamaño en general grande. Las excursiones por la montaña requieren una cierta prudencia. Tarde: A consecuencia del aumento de la temperatura diurna y la radiación solar, el peligro de aludes de deslizamiento basal y purgas de nieve húmeda aumentará ligeramente. Esto se aplica en las laderas solanas extremadamente inclinadas por debajo de los 2600 m aproximadamente.

Manto nivoso

Patrones de peligro

pp.7: zonas de poca nieve en entornos con mucha nieve

pp.10: escenario de primavera

Acumulaciones de nieve venteada menos recientes descansan encima de capas débiles sobre todo en orientaciones noroeste a nordeste por el norte. Esto se aplica especialmente entre los 2000 y los 2600 m aproximadamente. Ellas se unirán lentamente con la nieve antigua. Las observaciones sobre el terreno y los desencadenamientos de aludes confirman esta situación.

Cerca de los cordales, en la parte basal del manto de nieve antigua se encuentran, de manera aislada, capas débiles. También en las zonas de manto delgado en altitud.

El enfriamiento nocturno será bueno. En las laderas solanas el manto de nieve se ablandará en el



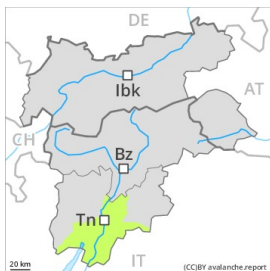
transcurso de la jornada.

Tendencia

El problema de capas débiles persistentes requiere atenciónn. A consecuencia del aumento de la temperatura diurna y la radiación solar, aumento del peligro de aludes.

Grado de Peligro 2 - Limitado

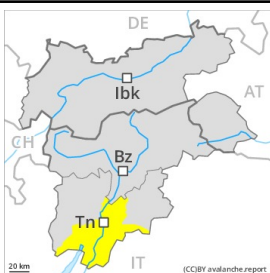
AM:



Tendencia: peligro de aludes en aumento
en Martes 30 03 2021



PM:



Tendencia: peligro de aludes en aumento
en Martes 30 03 2021



Nieve húmeda

La situación de aludes es generalmente favorable. A consecuencia del aumento de la temperatura diurna y la radiación solar, progresivo aumento del peligro de aludes.

Sobre todo en canales y cubetas y detrás cambios abruptos de pendiente se han formado placas de viento en su mayoría de tamaño pequeño. Estas últimas pueden desencadenarse sobre todo por sobrecargas fuertes especialmente en laderas umbrías inclinadas. Los aludes son como mínimo de tamaño pequeño. Los lugares peligrosos son resultan fáciles de reconocer por un montañero experto. Estos lugares peligrosos aumentarán con la altitud.

A consecuencia del aumento de la temperatura diurna y la radiación solar, el peligro de aludes de nieve húmeda aumentará ligeramente. Esto se aplica especialmente en las laderas herbosas muy inclinadas por encima de los 1800 m aproximadamente.

Manto nivoso

El enfriamiento nocturno será bueno. La dura superficie del manto de nieve es peligrosa por resbalones en las laderas inclinadas. El manto de nieve antiguo es estable en muchos lugares. Las placas de viento, en su mayoría de tamaño pequeño, se unirán bien con la nieve antigua en todas las orientaciones. Los espesores de nieve varían mucho por la influencia del viento.

En las laderas solanas y por debajo del límite del bosque no hay prácticamente nieve.

Tendencia

Después de una noche serena, habrá condiciones de aludes favorables, a partir de entonces aumentará el peligro de aludes de nieve muy húmeda y de deslizamiento basal.

Grado de Peligro 2 - Limitado

AM:



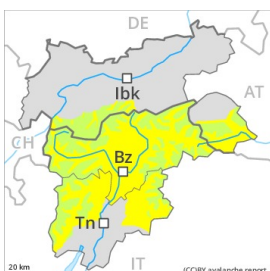
Tendencia: peligro de aludes en aumento
en Martes 30 03 2021



Nieve
venteada



PM:



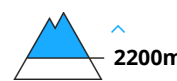
Tendencia: peligro de aludes en aumento
en Martes 30 03 2021



Nieve húmeda



Nieve
venteada



La situación de aludes es más bien favorable en muchos lugares. A consecuencia del aumento de la temperatura diurna y la radiación solar, progresivo aumento del peligro de aludes.

Mañana y madrugada: Las placas de viento recientes y antiguas representan la principal fuente de peligro. Estos lugares peligrosos son bastante raros. Line: en altura los lugares peligrosos son más numerosos. Precaución sobre todo cerca de los cordales por encima de los 2200 m aproximadamente en las laderas umbrías muy inclinadas. También en zonas de transición de manto delgado a profundo, como por ejemplo en la entrada de canales y cubetas.

Tarde: A consecuencia del aumento de la temperatura diurna y la radiación solar, el peligro de aludes de nieve húmeda aumentará ligeramente. Esto se aplica en las laderas solanas extremadamente inclinadas por debajo de los 2600 m aproximadamente.

Manto nivoso

Patrones de peligro

pp.6: frío, nieve suelta y viento

pp.10: escenario de primavera

Las nuevas y las menos recientes acumulaciones de nieve venteada descansan encima de capas blandas en laderas umbrías por encima de los 2200 m aproximadamente. Sobre todo en las laderas inclinadas y poco frecuentadas.

El enfriamiento nocturno será bastante bueno. La dura superficie del manto de nieve es peligrosa por resbalones en las laderas inclinadas. En las laderas solanas el manto de nieve se ablandará en el transcurso de la jornada.

El manto de nieve antiguo es estable en la mayoría de casos. Cerca de los cordales, en las capas profundas del manto de nieve antigua se encuentran, de manera aislada, capas débiles inestables. También en las zonas de manto delgado en altitud.



Tendencia

Después de una noche serena, habrá condiciones de aludes favorables en muchos lugares. El peligro de aludes aumentará durante el día.