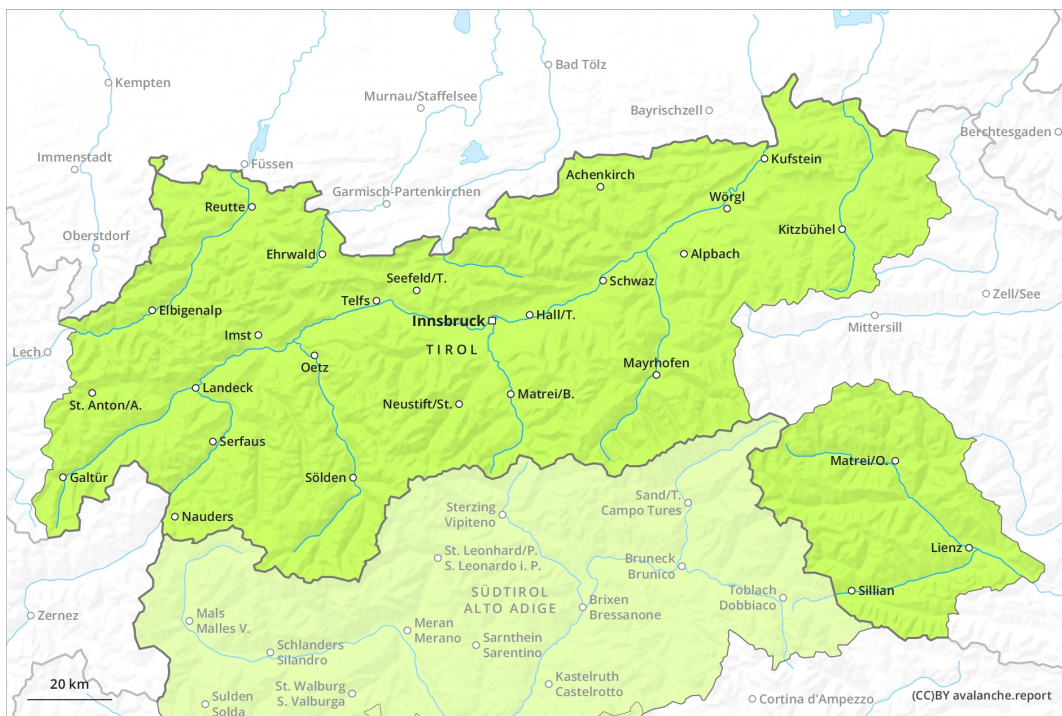
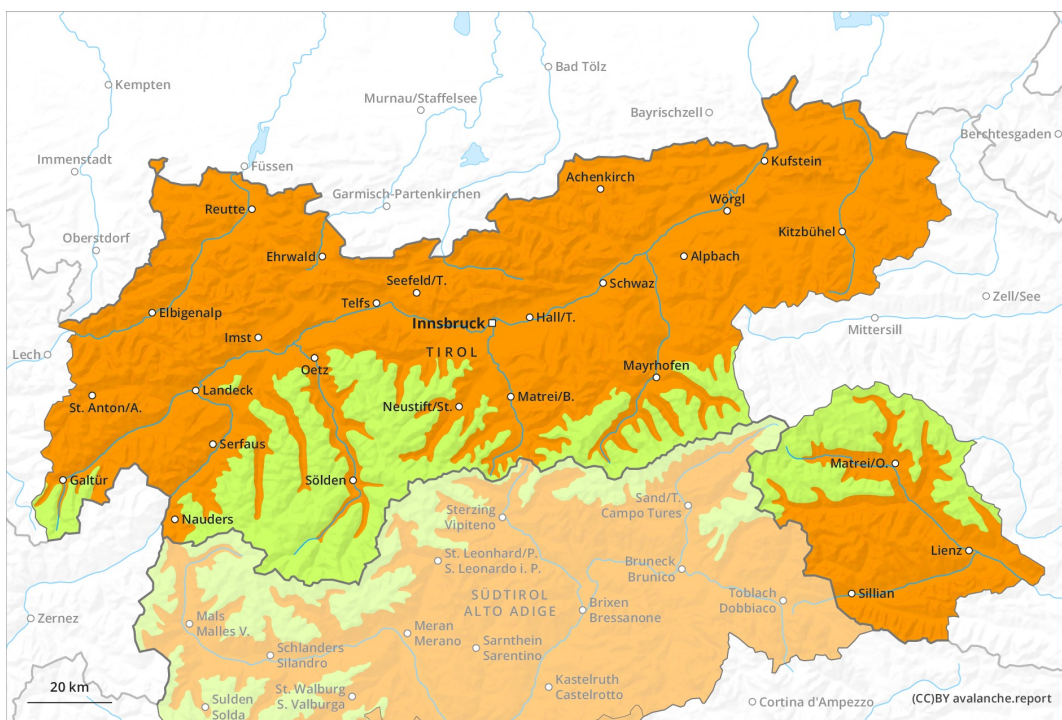




# AM



# PM



## Grado de Peligro 3 - Notable

**AM:**



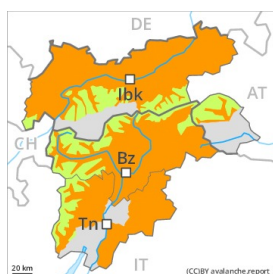
**Tendencia: peligro de aludes sin cambios** →  
 en Miércoles 31 03 2021



Capas débiles persistentes



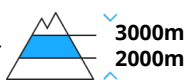
**PM:**



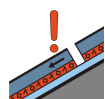
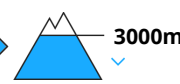
**Tendencia: peligro de aludes sin cambios** →  
 en Miércoles 31 03 2021



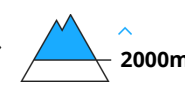
Capas débiles persistentes



Nieve húmeda



Capas débiles persistentes



A consecuencia del aumento de la temperatura diurna y la radiación solar, claro aumento del peligro de aludes. El problema de capas débiles persistentes requiere atención.

Algunos lugares peligrosos por aludes de nieve seca se encuentran sobre todo en las laderas muy inclinadas orientadas a noroeste, norte y nordeste por encima de los 2000 m aproximadamente. Precaución sobre todo en las laderas extremadamente pendientes, y en las laderas poco frecuentadas y con poco espesor de nieve. También cerca de los cordales. Además del peligro de ser enterrado por un alud, se debe tener en cuenta el peligro de ser arrastrado hacia una trampa del terreno. Las excursiones por la montaña requieren una cierta prudencia.

Tarde: A consecuencia del aumento de la temperatura diurna y la radiación solar, el peligro de aludes de nieve muy húmeda y de deslizamiento basal aumentará. Los lugares peligrosos se encuentran en laderas muy inclinadas solanas por debajo de los 3000 m aproximadamente. Los aludes de nieve muy húmeda pueden desencadenarse en las capas cercanas a la superficie del manto de nieve al paso de un solo montañero. Además durante la tarde, en las laderas orientadas a este, sur y oeste, son posibles de manera aislada avalanchas naturales de nieve muy húmeda. Los aludes son como mínimo de tamaño mediano. Las excursiones de montaña y los descensos fuera pista deben acabar a tiempo.

Manto nivoso



### Patrones de peligro

pp.7: zonas de poca nieve en entornos con mucha nieve

pp.10: escenario de primavera

El enfriamiento nocturno será reducido. En las laderas solanas inclinadas el manto de nieve se ablandará más rápidamente que el día anterior.

Acumulaciones de nieve venteada menos recientes descansan encima de capas débiles. Esto se aplica en las laderas umbrías poco frecuentadas y con poco espesor de nieve por encima de los 2000 m aproximadamente. También en las laderas muy inclinadas orientadas a este y oeste por encima de los 2200 m aproximadamente, y en las laderas extremadamente inclinadas orientadas a sur por encima de los 2600 m aproximadamente. Las acumulaciones de nieve venteada se unirán lentamente con la nieve antigua. Las observaciones sobre el terreno y los desencadenamientos de aludes confirman esta situación.

### Tendencia

A consecuencia del aumento de la temperatura diurna y la radiación solar, claro aumento del peligro de aludes. El problema de capas débiles persistentes requiere atención.

## Grado de Peligro 3 - Notable

**AM:**



**Tendencia: peligro de aludes sin cambios** →  
 en Miércoles 31 03 2021



Capas débiles persistentes



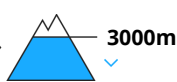
**PM:**



**Tendencia: peligro de aludes sin cambios** →  
 en Miércoles 31 03 2021



Nieve húmeda



Capas débiles persistentes



Durante la mañana la situación de aludes es más bien favorable en muchos lugares. A consecuencia del aumento de la temperatura diurna y la radiación solar, claro aumento del peligro de aludes.

Mañana y madrugada: El problema de capas débiles persistentes es la principal fuente de peligro. Algunos lugares peligrosos por aludes de nieve seca se encuentran sobre todo en las laderas muy inclinadas orientadas a noroeste, norte y nordeste. Precaución sobre todo cerca de los cordales. Los lugares peligrosos son bastante raros. Los aludes son de tamaño mediano. Atención al peligro de ser arrastrados por un alud sobre despeñaderos.

Tarde: A consecuencia del aumento de la temperatura diurna y la radiación solar, el peligro de aludes de deslizamiento basal aumentará. Evitar las áreas con grietas de deslizamiento basal.

De manera aislada, los aludes de nieve muy húmeda pueden desencadenarse en las capas cercanas a la superficie del manto de nieve al paso de un solo montañero. Esto se aplica en las laderas solanas inclinadas. Además durante la tarde, en las laderas orientadas a este, sur y oeste, son posibles algunas avalanchas de nieve muy húmeda sin cohesión.

Las excursiones de montaña y los descensos fuera pista deben acabar a tiempo.

## Manto nivoso

**Patrones de peligro**

pp.7: zonas de poca nieve en entornos con mucha nieve

pp.10: escenario de primavera

El enfriamiento nocturno será reducido. La dura superficie del manto de nieve es peligrosa por resbalones en las laderas inclinadas. En las laderas solanas el manto de nieve se ablandará en el transcurso de la jornada.



Acumulaciones de nieve venteada más antiguas descansan encima de capas blandas en laderas umbrías. Sobre todo en las laderas inclinadas y poco frecuentadas cerca de los cordales en cotas altas y zonas de alta montaña.

El manto de nieve antiguo es estable en la mayoría de casos.

## Tendencia

Después de una noche serena, habrá condiciones de aludes favorables en muchos lugares. El peligro de aludes aumentará claramente durante el día.

## Grado de Peligro 3 - Notable

**AM:**



**Tendencia: peligro de aludes sin cambios** →  
 en Miércoles 31 03 2021



Capas débiles persistentes



↑ Límite del bosque

**PM:**



**Tendencia: peligro de aludes sin cambios** →  
 en Miércoles 31 03 2021



Nieve húmeda



3000m



Capas débiles persistentes



↑ Límite del bosque

Durante la mañana la situación de aludes es más bien favorable en muchos lugares. A consecuencia del aumento de la temperatura diurna y la radiación solar, claro aumento del peligro de aludes.

Mañana y madrugada: El problema de capas débiles persistentes es la principal fuente de peligro. Algunos lugares peligrosos por aludes de nieve seca se encuentran sobre todo en las laderas muy inclinadas orientadas a noroeste, norte y nordeste. Precaución sobre todo cerca de los cordales, y en terreno de montaña poco frecuentadas cerca del límite del bosque. Estos lugares peligrosos son bastante raros. Los aludes son de tamaño en general pequeño.

Tarde: A consecuencia del aumento de la temperatura diurna y la radiación solar, el peligro de aludes de deslizamiento basal aumentará. Evitar las áreas con grietas de deslizamiento basal.

De manera aislada, los aludes de nieve muy húmeda pueden desencadenarse en las capas cercanas a la superficie del manto de nieve al paso de un solo montañero. Esto se aplica en las laderas solanas inclinadas. Además durante la tarde, en las laderas orientadas a este, sur y oeste, son posibles algunas avalanchas de nieve muy húmeda sin cohesión. Las excursiones de montaña y los descensos fuera pista deben acabar a tiempo.

## Manto nivoso

**Patrones de peligro**

pp.7: zonas de poca nieve en entornos con mucha nieve

pp.10: escenario de primavera

El enfriamiento nocturno será reducido. La dura superficie del manto de nieve es peligrosa por resbalones en las laderas inclinadas. En las laderas solanas el manto de nieve se ablandará en el transcurso de la jornada.



Acumulaciones de nieve venteada más antiguas descansan encima de capas blandas en laderas umbrías. Sobre todo en las laderas inclinadas y poco frecuentadas cerca del límite del bosque, y cerca de los cordales en cotas altas y zonas de alta montaña.

El manto de nieve antiguo es estable.

## Tendencia

Después de una noche serena, habrá condiciones de aludes favorables en muchos lugares. El peligro de aludes aumentará claramente durante el día.