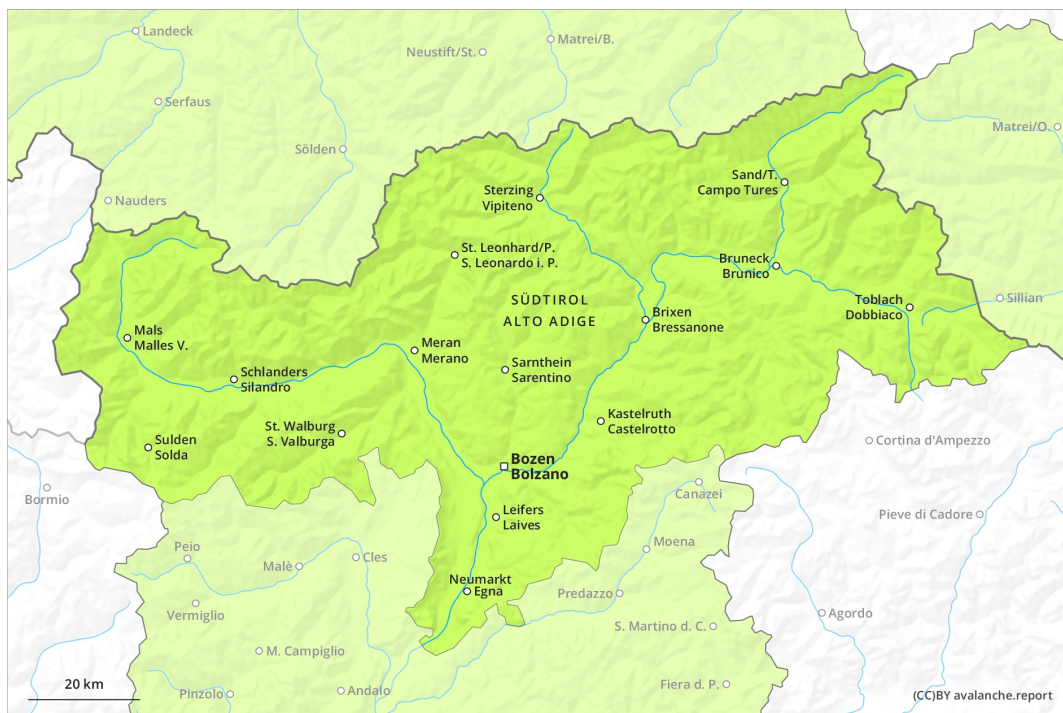
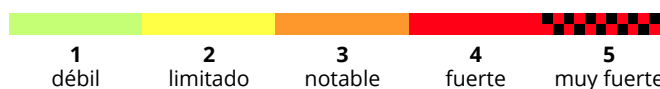
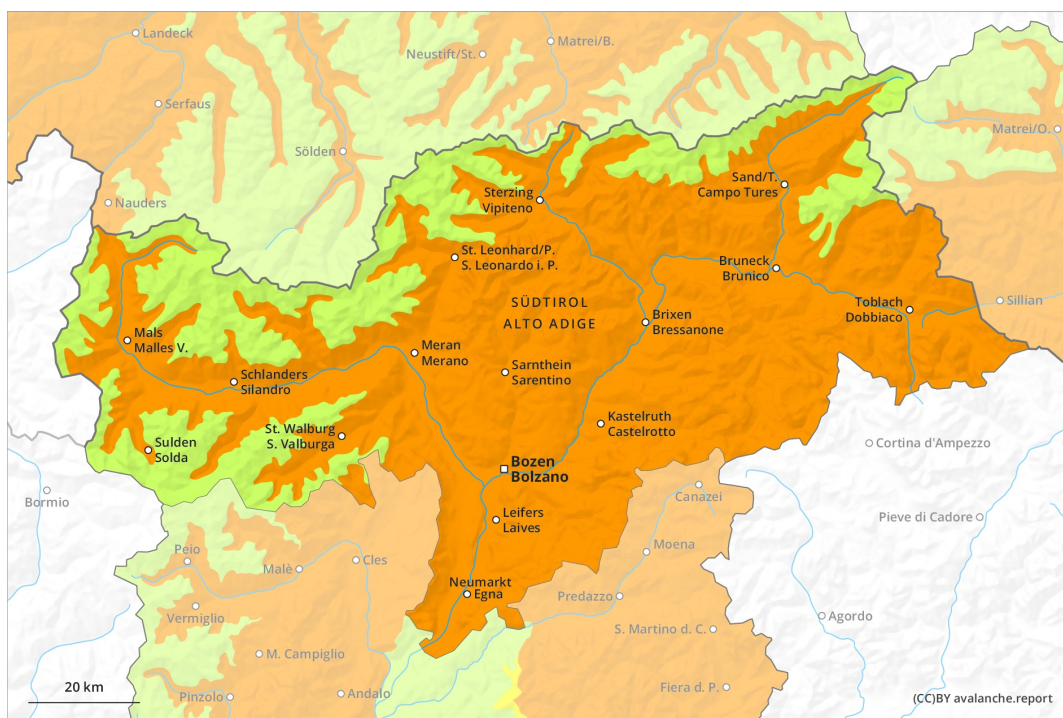




AM



PM



Grado de Peligro 3 - Notable

AM:



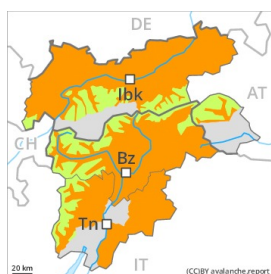
Tendencia: peligro de aludes sin cambios →
 en Miércoles 31 03 2021



Capas débiles persistentes



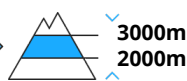
PM:



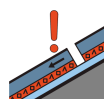
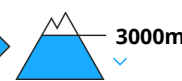
Tendencia: peligro de aludes sin cambios →
 en Miércoles 31 03 2021



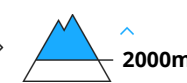
Capas débiles persistentes



Nieve húmeda



Capas débiles persistentes



A consecuencia del aumento de la temperatura diurna y la radiación solar, claro aumento del peligro de aludes. El problema de capas débiles persistentes requiere atención.

Algunos lugares peligrosos por aludes de nieve seca se encuentran sobre todo en las laderas muy inclinadas orientadas a noroeste, norte y nordeste por encima de los 2000 m aproximadamente. Precaución sobre todo en las laderas extremadamente pendientes, y en las laderas poco frecuentadas y con poco espesor de nieve. También cerca de los cordales. Además del peligro de ser enterrado por un alud, se debe tener en cuenta el peligro de ser arrastrado hacia una trampa del terreno. Las excursiones por la montaña requieren una cierta prudencia.

Tarde: A consecuencia del aumento de la temperatura diurna y la radiación solar, el peligro de aludes de nieve muy húmeda y de deslizamiento basal aumentará. Los lugares peligrosos se encuentran en laderas muy inclinadas solanas por debajo de los 3000 m aproximadamente. Los aludes de nieve muy húmeda pueden desencadenarse en las capas cercanas a la superficie del manto de nieve al paso de un solo montañero. Además durante la tarde, en las laderas orientadas a este, sur y oeste, son posibles de manera aislada avalanchas naturales de nieve muy húmeda. Los aludes son como mínimo de tamaño mediano. Las excursiones de montaña y los descensos fuera pista deben acabar a tiempo.

Manto nivoso



Patrones de peligro

pp.7: zonas de poca nieve en entornos con mucha nieve

pp.10: escenario de primavera

El enfriamiento nocturno será reducido. En las laderas solanas inclinadas el manto de nieve se ablandará más rápidamente que el día anterior.

Acumulaciones de nieve venteada menos recientes descansan encima de capas débiles. Esto se aplica en las laderas umbrías poco frecuentadas y con poco espesor de nieve por encima de los 2000 m aproximadamente. También en las laderas muy inclinadas orientadas a este y oeste por encima de los 2200 m aproximadamente, y en las laderas extremadamente inclinadas orientadas a sur por encima de los 2600 m aproximadamente. Las acumulaciones de nieve venteada se unirán lentamente con la nieve antigua. Las observaciones sobre el terreno y los desencadenamientos de aludes confirman esta situación.

Tendencia

A consecuencia del aumento de la temperatura diurna y la radiación solar, claro aumento del peligro de aludes. El problema de capas débiles persistentes requiere atención.