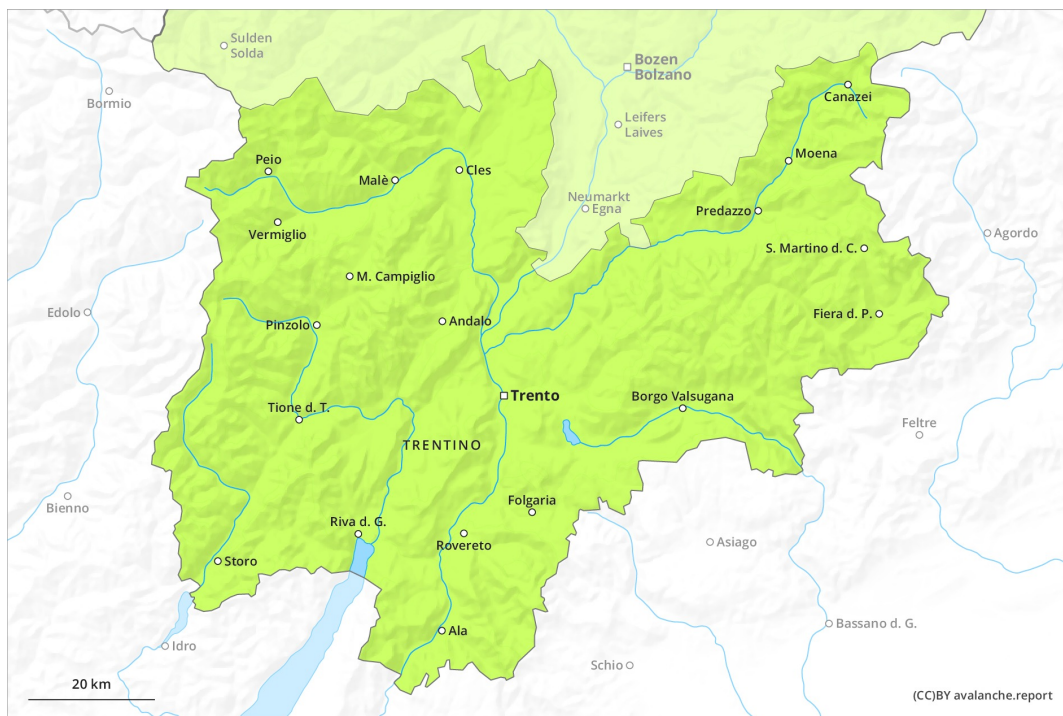
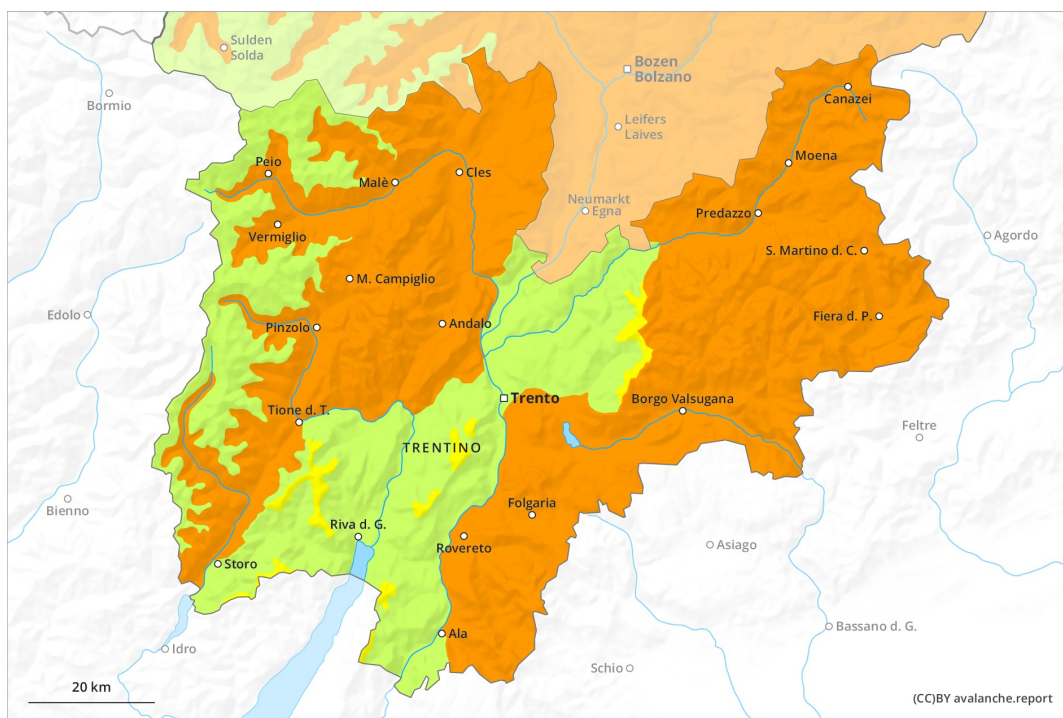




## AM



## PM



## Grado de Peligro 3 - Notable

**AM:**



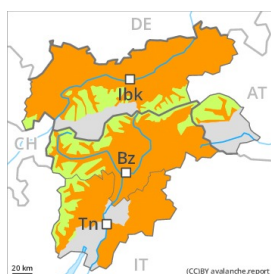
**Tendencia: peligro de aludes sin cambios** →  
 en Miércoles 31 03 2021



Capas débiles persistentes



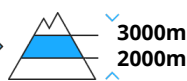
**PM:**



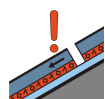
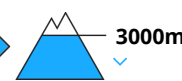
**Tendencia: peligro de aludes sin cambios** →  
 en Miércoles 31 03 2021



Capas débiles persistentes



Nieve húmeda



Capas débiles persistentes



A consecuencia del aumento de la temperatura diurna y la radiación solar, claro aumento del peligro de aludes. El problema de capas débiles persistentes requiere atención.

Algunos lugares peligrosos por aludes de nieve seca se encuentran sobre todo en las laderas muy inclinadas orientadas a noroeste, norte y nordeste por encima de los 2000 m aproximadamente. Precaución sobre todo en las laderas extremadamente pendientes, y en las laderas poco frecuentadas y con poco espesor de nieve. También cerca de los cordales. Además del peligro de ser enterrado por un alud, se debe tener en cuenta el peligro de ser arrastrado hacia una trampa del terreno. Las excursiones por la montaña requieren una cierta prudencia.

Tarde: A consecuencia del aumento de la temperatura diurna y la radiación solar, el peligro de aludes de nieve muy húmeda y de deslizamiento basal aumentará. Los lugares peligrosos se encuentran en laderas muy inclinadas solanas por debajo de los 3000 m aproximadamente. Los aludes de nieve muy húmeda pueden desencadenarse en las capas cercanas a la superficie del manto de nieve al paso de un solo montañero. Además durante la tarde, en las laderas orientadas a este, sur y oeste, son posibles de manera aislada avalanchas naturales de nieve muy húmeda. Los aludes son como mínimo de tamaño mediano. Las excursiones de montaña y los descensos fuera pista deben acabar a tiempo.

Manto nivoso



### Patrones de peligro

pp.7: zonas de poca nieve en entornos con mucha nieve

pp.10: escenario de primavera

El enfriamiento nocturno será reducido. En las laderas solanas inclinadas el manto de nieve se ablandará más rápidamente que el día anterior.

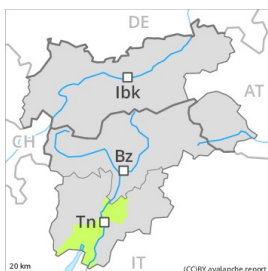
Acumulaciones de nieve venteada menos recientes descansan encima de capas débiles. Esto se aplica en las laderas umbrías poco frecuentadas y con poco espesor de nieve por encima de los 2000 m aproximadamente. También en las laderas muy inclinadas orientadas a este y oeste por encima de los 2200 m aproximadamente, y en las laderas extremadamente inclinadas orientadas a sur por encima de los 2600 m aproximadamente. Las acumulaciones de nieve venteada se unirán lentamente con la nieve antigua. Las observaciones sobre el terreno y los desencadenamientos de aludes confirman esta situación.

### Tendencia

A consecuencia del aumento de la temperatura diurna y la radiación solar, claro aumento del peligro de aludes. El problema de capas débiles persistentes requiere atención.

## Grado de Peligro 2 - Limitado

**AM:**



**Tendencia: peligro de aludes en aumento** en Miércoles 31 03 2021

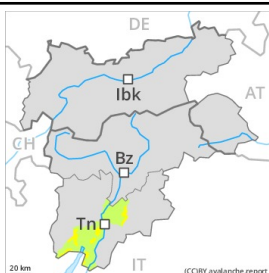


Nieve húmeda



Límite del bosque

**PM:**



Límite del bosque

**Tendencia: peligro de aludes en aumento** en Miércoles 31 03 2021



Nieve húmeda



Límite del bosque

La situación de aludes es generalmente favorable. A consecuencia del aumento de la temperatura diurna y la radiación solar, progresivo aumento del peligro de aludes.

Sobre todo en canales y cubetas y detrás cambios abruptos de pendiente se han formado placas de viento en su mayoría de tamaño pequeño. Estas últimas pueden desencadenarse sobre todo por sobrecargas fuertes especialmente en laderas umbrías inclinadas. Los aludes son como mínimo de tamaño pequeño. Los lugares peligrosos son resultan fáciles de reconocer por un montañero experto. Estos lugares peligrosos aumentarán con la altitud.

A consecuencia del aumento de la temperatura diurna y la radiación solar, el peligro de aludes de nieve húmeda aumentará progresivamente. Esto se aplica especialmente en las laderas herbosas muy inclinadas en cotas medias.

### Manto nivoso

**Patrones de peligro**

pp.10: escenario de primavera

El enfriamiento nocturno será en muchos sectores reducido. La dura superficie del manto de nieve es peligrosa por resbalones en las laderas inclinadas. El manto de nieve antiguo es estable en muchos lugares.

En las laderas solanas no hay nieve.

### Tendencia

Después de una noche serena, habrá condiciones de aludes favorables, a partir de entonces aumentará el peligro de aludes de nieve muy húmeda y de deslizamiento basal.