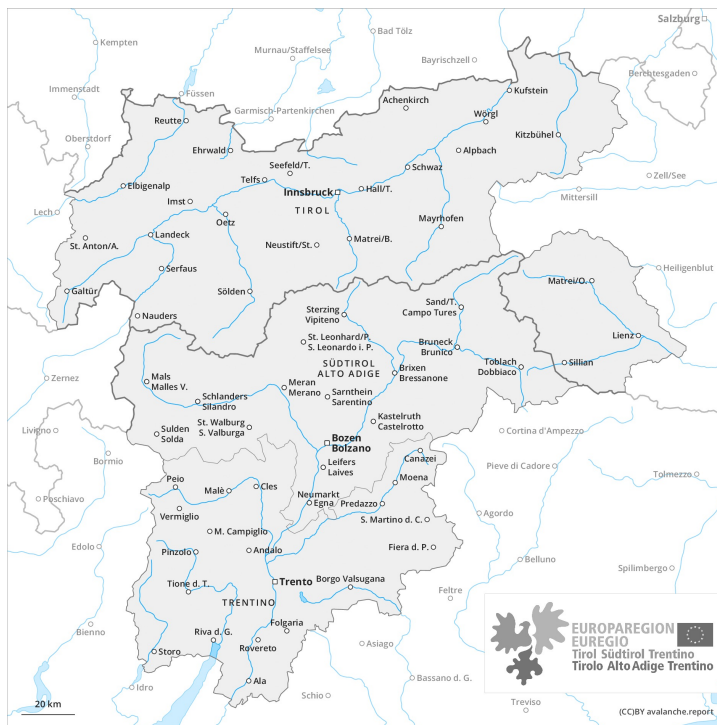
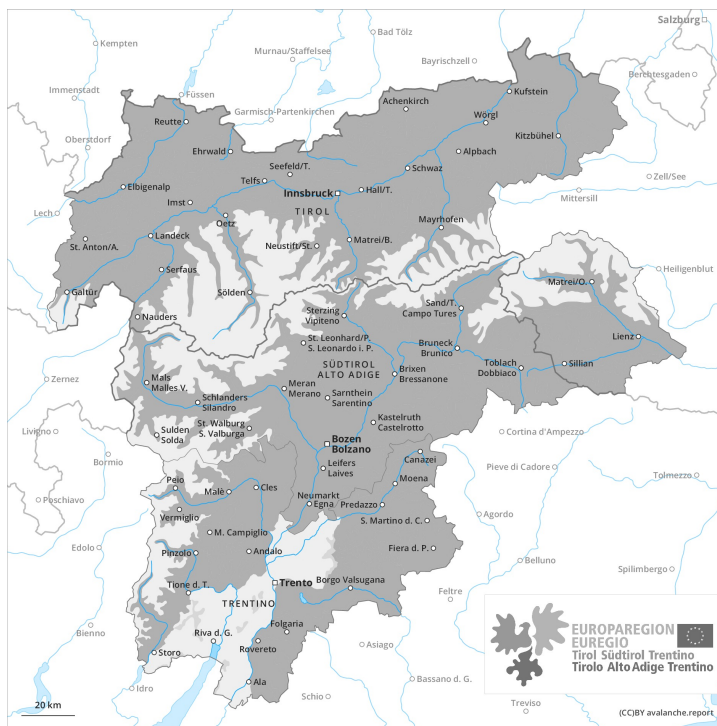




**AM**



**PM**





## Grad de perill 3 - Mercat

**AM:**



**Tendència: perill de lauegi constant** →

enDimèrcles 31 03 2021

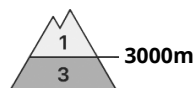
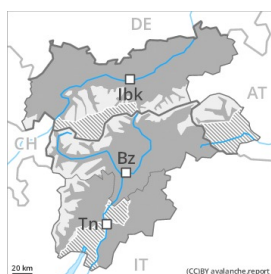


Coches fèbles  
persistentes



2000m

**PM:**



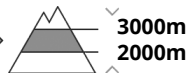
3000m

**Tendència: perill de lauegi constant** →

enDimèrcles 31 03 2021



Coches fèbles  
persistentes

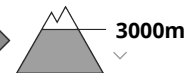


3000m

2000m



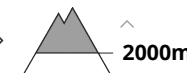
Nhèu umida



3000m



Coches  
fèbles  
persistentes



2000m

A conseqüència der augment dera temperatura diürna e era radiacion solara, clar augment deth perill de lauegi. Eth problèma de coches febles persistentes requerís atencion.

Quauqu'uns endrets perilhosi per lauegi sequi se tròben sustot enes pales fòrça arribentes orientades a nòrd-oèst, nòrd e nord-èst per dessus des 2000 m aproximativament. Precaucion sustot enes pales extrèmament dretes, e tanben enes pales pòc freqüentades e damb pòc celh de nhèu. Tanben apròp des crestes. Ath delà deth perill d'èster enterrat per un laueg, cau tier en compde eth perill d'èster arrossegat entà ua trampa deth terren. Es excursions de montanha requerissen ua cèrta prudència.

Tarde: A conseqüència der augment dera temperatura diürna e era radiacion solara, eth perill de lauegi de nhèu fòrça umida e d'esguitlament basau aumentarà. Es endrets perilhosi se tròben en pales fòrça arribentes soleienques per dejós des 3000 m aproximativament. Es lauegi fòrça umidi pòden desencadenar-se enes coches apròp dera superfícia deth mantèth de nhèu ath pas d'un solet montanhaire. Ath delà pendent era tarde, enes pales orientadi a èst, sud e oèst, son possibles de manèra isolada lauegi naturaus de nhèu fòrça umida. Es lauegi son aumens de mida mejana. Es excursions de montanha e es baishades dehòra de pista an de finalizar ara ora.

Celh de nhèu



**Patrons de perilh**

pp.7: zònes praubes de nhèu en zònes abundantes de nhèu

pp.10: scenari de primavera

Eth heiredament nocturn serà redusit. Enes pales soleienques arribentes eth mantèth de nhèu s'estovarà mès rapidament qu'eth dia abans.

Acumulacions de nhèu ventada mens recentes repòsen ath dessús de coches trendes. Açò s'aplique enes pales ombrères pòc freqüentades e damb pòc celh de nhèu per dessús des 2000 m aproximativament. Tanben enes pales fôrça arribentes orientades a èst e oèst per dessús des 2200 m aproximativament, e tanben enes pales extrèmament arribentes orientades a sud per dessús des 2600 m aproximativament. Es acumulacions de nhèu ventada s'estacaràn lentament samb era nhèu vielha. Es observacions sus eth terren e es desencadenaments de lauegi confirmen aguesta situacion.

## Tendéncia

A conseqüència der augment dera temperatura diürna e era radiacion solara, clar augment deth perilh de lauegi. Eth problèma de coches febles persistentes requerís atencion.

## Grad de perillh 3 - Mercat

**AM:**

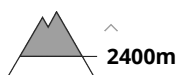


**Tendéncia: perillh de lauegi constant** →

enDimèrcles 31 03 2021



Coches fèbles persistentes



**PM:**

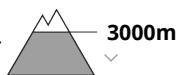


**Tendéncia: perillh de lauegi constant** →

enDimèrcles 31 03 2021



Nhèu umida



Coches fèbles persistentes



Pendent eth maitin era situacion de lauegi qu'ei mès a lèu favorabla en fòrça endrets. A conseqüéncia der aument dera temperatura diürna e era radiacion solara, clar aument deth perillh de lauegi.

Maitin e maitiada: Eth problèma de coches febles persistentes ei era hònt principau de perillh. Quauqu'uns endrets perilhosi per lauegi sequi se tròben sustot enes pales fòrça arribentes orientades a nòrd-oèst, nòrd e nord-èst. Precaucion sustot apròp des crestes. Es endrets perilhosi son fòrça rari. Es lauegi son de mida mejana. Atencion ath perillh d'èster arrossegadi per un lauegi ath dessus des malhs.

Tarde: A conseqüéncia der aument dera temperatura diürna e era radiacion solara, eth perillh de lauegi d'esguitlamente basau aumentarà. Evitar es airaus damb henerècles d'esguitlamente basau.

De manèra isolada, es lauegi fòrça umidi pòden desencadenar-se enes coches apròp dera superfícia deth mantèth de nhèu ath pas d'un solet montanhaire. Açò s'aplique enes pales soleienques arribentes. Ath delà pendent era tarde, enes pales orientadi a èst, sud e oèst, son possibles quauqu'uns lauegi fòrça umits sense coesion.

Es excursions de montanha e es baishades dehòra de pista an de finalizar ara ora.

## Celh de nhèu

**Patrons de perillh**

pp.7: zònes praubes de nhèu en zònes abundantes de nhèu

pp.10: scenari de primavera

Eth heiredament nocturn serà redusit. Era dura superfícia deth mantèth de nhèu ei perilhosa per esguitlades enes pales arribentes. Enes pales soleienques eth mantèth de nhèu s'estovarà en cors dera jornada.

Acumulacions de nhèu ventada mès vielhes repòsen ath dessus de coches trendes en pales ombrères.



Sustot enes pales arribentes e pòc freqüentades apròp des crestes en còtes nautes e zònes de nauta montanha.

Eth mantèth de nhèu vielh ei estable ena majoria de casi.

## Tendència

Dempús d'ua net serena, i aurà en fòrça endrets condicions de lauegi favorables. Eth perilh de lauegi aumentarà clarament ath long deth dia.

## Grad de perillh 3 - Mercat

**AM:**



**Tendència: perillh de lauegi constant** →

enDimèrcles 31 03 2021



Coches fèbles persistentes



Limit deth bòsc

**PM:**



3000m

**Tendència: perillh de lauegi constant** →

enDimèrcles 31 03 2021



Nhèu umida



3000m



Coches fèbles persistentes



Limit deth bòsc

Pendent eth maitin era situacion de lauegi qu'ei mèsa a lèu favorabla en fòrça endrets. A conseqüència der aument dera temperatura diürna e era radiacion solara, clar aument deth perillh de lauegi.

Maitin e maitiada: Eth problèma de coches febles persistentes ei era hònt principau de perillh. Quauqu'uns endrets perilhosi per lauegi sequi se tròben sustot enes pales fòrça arribentes orientades a nòrd-oèst, nòrd e nord-èst. Precaucion sustot apròp des crestes, e tanben en terren de montanha pòc freqüentades apròp deth limit deth bòsc. Aguesti endrets perilhosi son fòrça rari. Es lauegi son en generau de mida petita.

Tarde: A conseqüència der aument dera temperatura diürna e era radiacion solara, eth perillh de lauegi d'esguitlamente basau aumentarà. Evitar es airaus damb henerècles d'esguitlamente basau.

De manèra isolada, es lauegi fòrça umidi pòden desencadenar-se enes coches apròp dera superfícia deth mantèth de nhèu ath pas d'un solet montanhaire. Açò s'aplique enes pales soleienques arribentes. Ath delà pendent era tarde, enes pales orientadi a èst, sud e oèst, son possibles quauqu'uns lauegi fòrça umits sense coesion. Es excursions de montanha e es baishades dehòra de pista an de finalizar ara ora.

## Celh de nhèu

**Patrons de perillh**

pp.7: zònes praubes de nhèu en zònes abundantes de nhèu

pp.10: scenari de primavera

Eth heiredament nocturn serà redusit. Era dura superfícia deth mantèth de nhèu ei perilhosa per esguitlades enes pales arribentes. Enes pales soleienques eth mantèth de nhèu s'estovarà en cors dera jornada.

Acumulacions de nhèu ventada mèsa vielhes repòsen ath dessús de coches trendes en pales ombrères.

Sustot enes pales arribentes e pòc freqüentades apròp deth limit deth bòsc, e tanben apròp des crestes en



còtes nautes e zònes de nauta montanha.  
Eth mantèth de nhèu vielh ei estable.

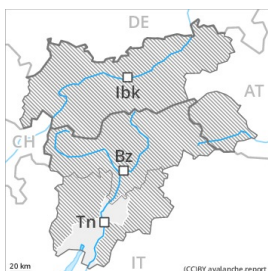
## Tendéncia

Dempús d'ua net serena, i aurà en fòrça endrets condicions de lauegi favorables. Eth perilh de lauegi aumentarà clarament ath long deth dia.



## Grad de perill 2 - Moderat

**AM:**



**Tendència: augment deth perill de lauegi** ↗  
 enDimèrcles 31 03 2021



Nhèu umida



Limit deth bòsc

**PM:**



Limit deth bòsc

**Tendència: augment deth perill de lauegi** ↗  
 enDimèrcles 31 03 2021



Nhèu umida



Limit deth bòsc

Era situacion de lauegi qu'ei generaument favorabla. A conseqüència der augment dera temperatura diürna e era radiacion solara, progressiu augment deth perill de lauegi.

Sustot en canaus e conques e ath darrèr de cambis abruptes de pendent s'an format plaques de vent majoritàriament de mida petita. Agustes darrères se pòden desencadenar sustot per subrecargues fòrtes especiaument en pales ombrères arribentes. Es lauegi son aumens de mida petita. Es endrets perilhosi son de bon reconéisher entath montanhaire expèrt. Agustei endrets perilhosi aumentaràn damb era altitud. A conseqüència der augment dera temperatura diürna e era radiacion solara, eth perill de lauegi umits aumentarà progressivament. Açò s'aplique especiaument enes pales erboses fòrça arribentes en còtes mejanes.

## Celh de nhèu

**Patrons de perill**

pp.10: scenari de primavera

Eth heiredament nocturn serà en fòrça sectors redusit. Era dura superfícia deth mantèth de nhèu ei perilhosa per esguitlades enes pales arribentes. Eth mantèth de nhèu vielh ei estable en fòrça endrets. Enes pales soleienques non i a nhèu.

## Tendència

Dempús d'ua net serena, i aurà condicions de lauegi favorables, a compdar d'alavetz aumentarà eth perill de lauegi de nhèu fòrça umida e d'esguitlament basau.