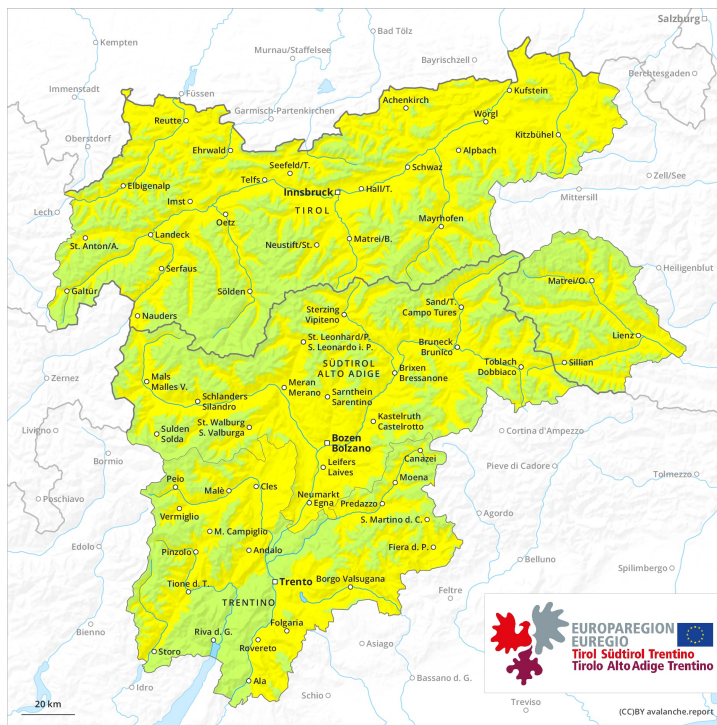
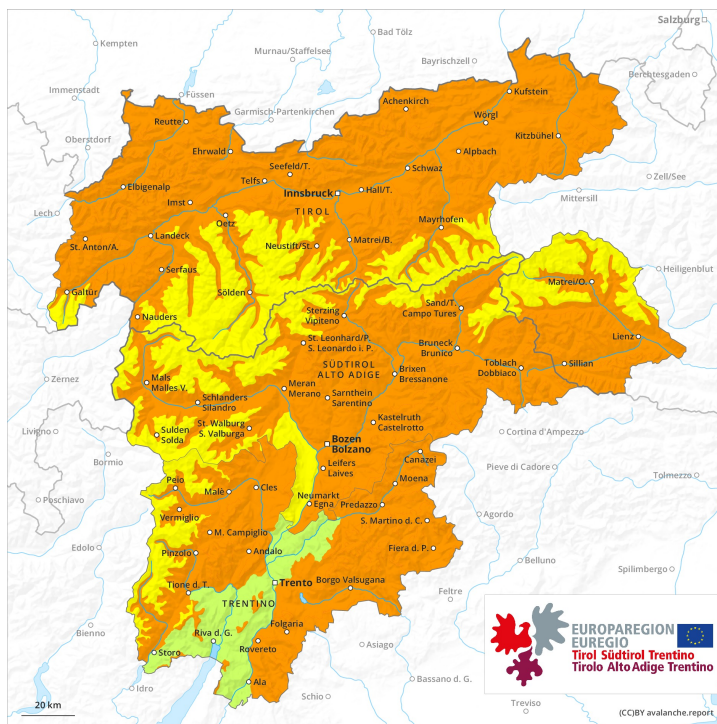




**AM**

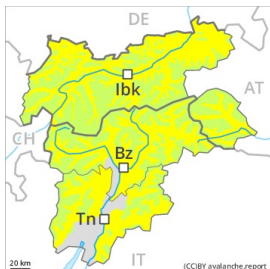


**PM**

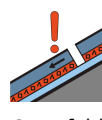
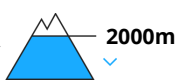




## Grau de Perill 3 - Marcat

**AM:****Tendència: Perill d'allaus constant** →  
enDijous 01 04 2021

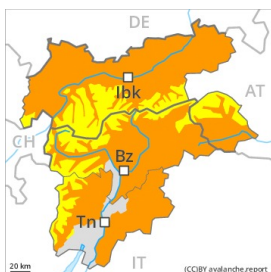
Neu humida



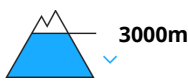
Capa feble persistent



Límit del bosc

**PM:****Tendència: Perill d'allaus constant** →  
enDijous 01 04 2021

Neu humida



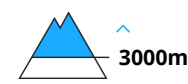
Capa feble persistent



Límit del bosc



Neu humida



Durant el matí la situació d'allaus és majoritàriament favorable. A conseqüència de l'augment de la temperatura diürna i la radiació solar, augment clar del perill d'allaus.

Primera hora del matí: El problema de capes febles persistents és la principal font de perill. Alguns indrets perillosos per allaus seques es troben sobretot als vessants orientats a nord-oest, nord i nord-est. Precaució sobretot als vessants extremadament drets, i també als vessants poc freqüentats i amb poc gruix de neu. També prop de les carenes. Aquests indrets perillosos són força rars. Les allaus són de manera aïllada de mida en general gran.

A conseqüència de l'augment de la temperatura diürna i la radiació solar, a partir de la matinada el perill d'allaus de neu molt humida i de lliscament basal augmentarà clarament. Als vessants assolellats, són probables cada cop més nombroses allaus naturals de neu molt humida de mida mitjana i, locament, gran a totes les cotes. També, les allaus humides i molt humides poden desencadenar-se a les capes prop de la superfície del mantell de neu al pas d'un sol muntanyenc.

Evitar les àrees amb esquerdes de lliscament basal. Les excursions de muntanya i els descensos forapista han de acabar a l'hora.

## Mantell de neu

**Patrons de perill**

pp.10: escenari de primavera

pp.7: zones de poca neu en entorns amb molta neu



El refredament nocturn serà força bo. La dura superfície del mantell de neu és perillosa per rellisques als vessants inclinats. Als vessants assolellats el mantell de neu s'estovarà ja de matinada. Acumulacions de neu ventada més antigues descansen a sobre de capes toves. Sobretot als vessants poc freqüentats per sobre del límit del bosc, i també prop de les carenes en cotes altes i zones d'alta muntanya.

## Tendència

Després d'una nit serena, hi hauran condicions d'allaus favorables en altitud. El perill d'allaus augmentarà clarament al llarg del dia.

## Grau de Perill 2 - Moderat

AM:



Límit del bosc

Tendència: Perill d'allaus constant

enDijous 01 04 2021



Neu humida



Límit del bosc

PM:



Tendència: Perill d'allaus constant

enDijous 01 04 2021



Neu humida



La situació d'allaus és generalment favorable. A conseqüència de l'augment de la temperatura diürna i la radiació solar, augment progressiu del perill d'allaus.

Les allaus són com a mínim de mida petita. Els indrets perillosos són fàcils de reconèixer pel muntanyenc expert. Aquests indrets perillosos augmentaran amb l'altitud.

A conseqüència de l'augment de la temperatura diürna i la radiació solar, el perill d'allaus humides augmentarà progressivament. Això s'aplica especialment als vessants herbosos molt inclinats en cotes mitges.

## Mantell de neu

Patrons de perill

pp.10: escenari de primavera

El refredament nocturn serà força bo. La superfície del mantell de neu s'ha regelat formant una crosta portant només a cotes altes i s'estovarà ja durant el matí. La dura superfície del mantell de neu és perillosa per rrelliscades als vessants inclinats.

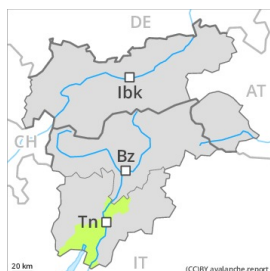
Als vessants assolellats no hi ha neu.

## Tendència

Després d'una nit serena, hi hauran condicions d'allaus favorables, a partir d'aleshores augmentarà el perill d'allaus de neu molt humida i de lliscament basal.



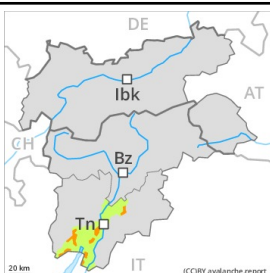
## Grau de Perill 3 - Marcat

**AM:****Tendència: perill d'allaus en augment**  
enDijous 01 04 2021

Neu humida



Límit del bosc

**PM:**

Límit del bosc

**Tendència: perill d'allaus en augment**  
enDijous 01 04 2021

Neu humida



Límit del bosc

Als vessants obacs la situació d'allaus és favorable al matí encara en alguns indrets. Fins que no baixin les temperatures, augment posterior del perill d'allaus de lliscament basal i purgues.

Sobretot en canals i cubetes i darrere canvis abruptes de pendent s'han format plaques de vent ben visibles. Les acumulacions de neu ventada més antigues poden desencadenar-se fàcilment de manera accidental o, aïlladament, de manera natural especialment en vessants assolellats inclinats. Les allaus són com a mínim de mida mitjana. Els indrets perillosos són nombrosos però fàcils de reconèixer pel muntanyenc expert. Aquests indrets perillosos augmentaran amb l'altitud.

A conseqüència de l'augment de la temperatura diürna i la radiació solar, en el transcurs de la jornada el perill d'allaus de lliscament basal i purgues augmentarà progressivament. Això s'aplica especialment als vessants herbosos en cotes mitges en totes les orientacions.

## Mantell de neu

**Patrons de perill**

pp.10: escenari de primavera

El refredament nocturn serà en molts sectors reduït. La dura superfície del mantell de neu és perillosa per rrelliscades als vessants inclinats. El mantell de neu vell és estable en molts indrets.

Als vessants orientats a sud-est pel sud fins al sud no hi ha neu.

## Tendència

Després d'una nit serena, el matí anirà seguit per en molts sectors condicions d'allaus favorables provisionalment, a partir d'aleshores augmentarà el perill d'allaus de neu molt humida i de lliscament basal.