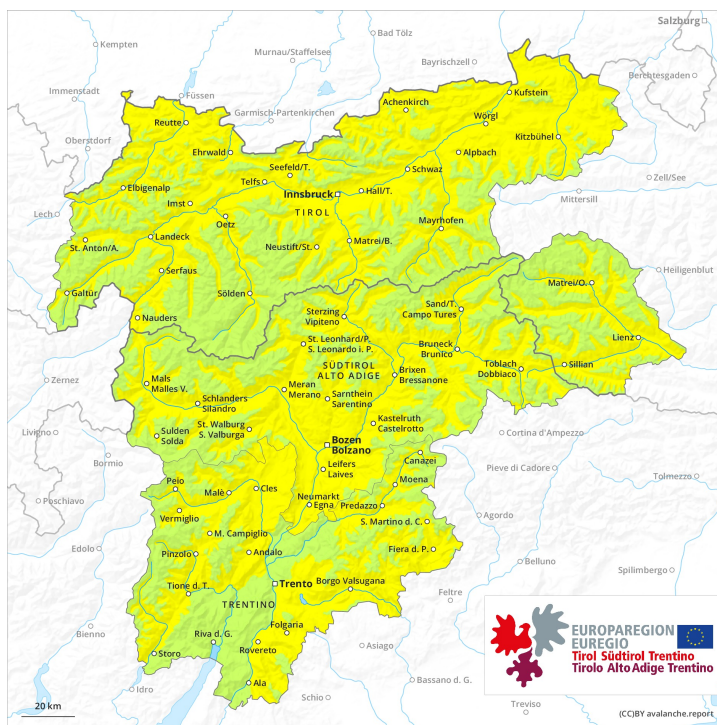
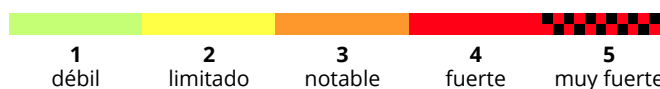
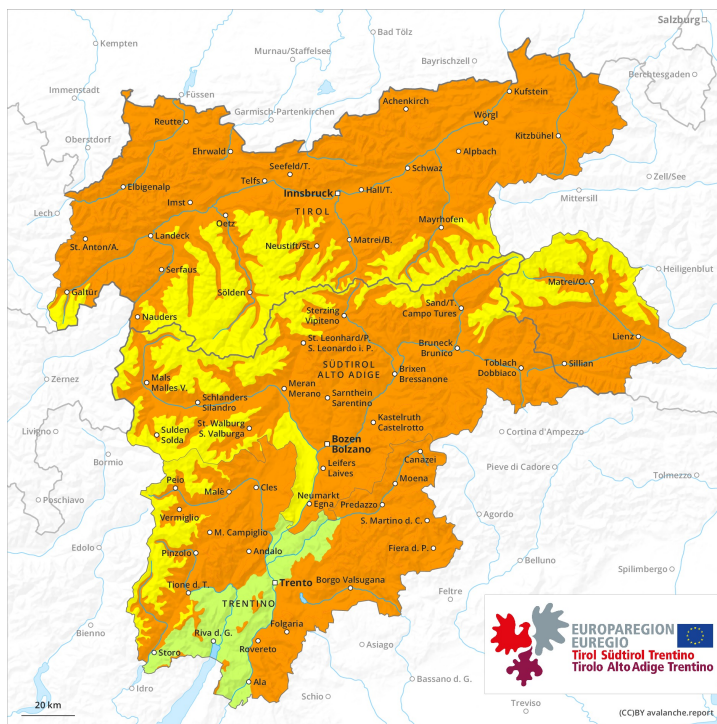




**AM**

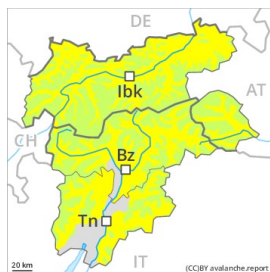


**PM**



## Grado de Peligro 3 - Notable

**AM:**



**Tendencia: peligro de aludes sin cambios** →

en Jueves 01 04 2021



Nieve húmed



2000m

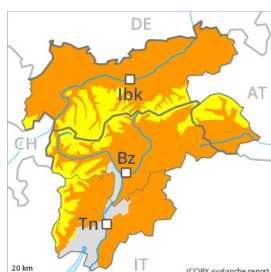


Capas débiles persistentes



↑ Límite del bosque

**PM:**



**Tendencia: peligro de aludes sin cambios** →

en Jueves 01 04 2021



Nieve húmed:



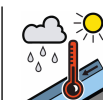
3000m



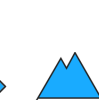
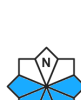
Capas débiles persistentes



↑ Límite del bosque



Nieve húmeda



3000m

Durante la mañana la situación de aludes es en su mayoría favorable. A consecuencia del aumento de la temperatura diurna y la radiación solar, claro aumento del peligro de aludes.

Primera hora de la mañana: El problema de capas débiles persistentes es la principal fuente de peligro. Algunos lugares peligrosos por aludes de nieve seca se encuentran sobre todo en las laderas orientadas a noroeste, norte y nordeste. Precaución sobre todo en las laderas extremadamente pendientes, y en las laderas poco frecuentadas y con poco espesor de nieve. También cerca de los cordales. Estos lugares peligrosos son bastante raros. Los aludes son de manera aislada de tamaño en general grande.

A consecuencia del aumento de la temperatura diurna y la radiación solar, a partir de la madrugada el peligro de aludes de nieve muy húmeda y de deslizamiento basal aumentará claramente. En las laderas solanas, son probables cada vez más numerosas avalanchas naturales de nieve muy húmeda de tamaño mediano y, locamente, grande en todas las cotas. Los aludes de nieve húmeda y muy húmeda pueden desencadenarse en las capas cercanas a la superficie del manto de nieve al paso de un solo montañero.

Evitar las áreas con grietas de deslizamiento basal. Las excursiones de montaña y los descensos fuera pista deben acabar a tiempo.



## Manto nivoso

### Patrones de peligro

pp.10: escenario de primavera

pp.7: zonas de poca nieve en entornos con mucha nieve

El enfriamiento nocturno será bastante bueno. La dura superficie del manto de nieve es peligrosa por resbalones en las laderas inclinadas. En las laderas solanas el manto de nieve se ablandará ya de madrugada.

Acumulaciones de nieve venteada más antiguas descansan encima de capas blandas. Sobre todo en las laderas poco frecuentadas por encima del límite del bosque, y cerca de los cordales en cotas altas y zonas de alta montaña.

## Tendencia

Después de una noche serena, habrá condiciones de aludes favorables en altitud. El peligro de aludes aumentará claramente durante el día.



## Grado de Peligro 2 - Limitado

**AM:**

Límite del bosque

Tendencia: peligro de aludes sin cambios  
enJueves01 04 2021 →

Nieve húmeda



Límite del bosque

**PM:**Tendencia: peligro de aludes sin cambios  
enJueves01 04 2021 →

Nieve húmeda



La situación de aludes es generalmente favorable. A consecuencia del aumento de la temperatura diurna y la radiación solar, progresivo aumento del peligro de aludes.

Los aludes son como mínimo de tamaño pequeño. Los lugares peligrosos son resultan fáciles de reconocer por un montañero experto. Estos lugares peligrosos aumentarán con la altitud.

A consecuencia del aumento de la temperatura diurna y la radiación solar, el peligro de aludes de nieve húmeda aumentará progresivamente. Esto se aplica especialmente en las laderas herbosas muy inclinadas en cotas medias.

## Manto nivoso

**Patrones de peligro**

pp.10: escenario de primavera

El enfriamiento nocturno será bastante bueno. La superficie del manto de nieve se ha vuelto a helar formando una costra portante solo en cotas altas y se ablandará ya durante la mañana. La dura superficie del manto de nieve es peligrosa por resbalones en las laderas inclinadas.

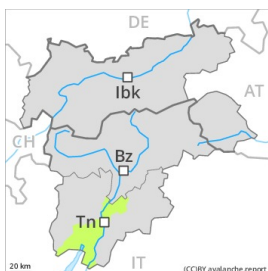
En las laderas solanas no hay nieve.

## Tendencia

Después de una noche serena, habrá condiciones de aludes favorables, a partir de entonces aumentará el peligro de aludes de nieve muy húmeda y de deslizamiento basal.



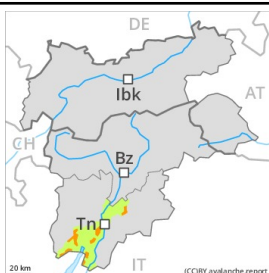
## Grado de Peligro 3 - Notable

**AM:****Tendencia: peligro de aludes en aumento** en Jueves 01 04 2021

Nieve húmeda



Límite del bosque

**PM:**

Límite del bosque

**Tendencia: peligro de aludes en aumento** en Jueves 01 04 2021

Nieve húmeda



Límite del bosque

En las laderas umbrías la situación de aludes es favorable por la mañana aún en algunos lugares. Hasta que bajen las temperaturas, posterior aumento del peligro de aludes de deslizamiento basal y purgas.

Sobre todo en canales y cubetas y detrás cambios abruptos de pendiente se han formado placas de viento bien visibles. Las acumulaciones de nieve venteadas más antiguas pueden desencadenarse fácilmente de manera accidental o, aisladamente, de manera natural especialmente en laderas solanas inclinadas. Los aludes son como mínimo de tamaño mediano. Los lugares peligrosos son numerosos pero resultan fáciles de reconocer por un montañero experto. Estos lugares peligrosos aumentarán con la altitud. A consecuencia del aumento de la temperatura diurna y la radiación solar, en el transcurso de la jornada el peligro de aludes de deslizamiento basal y purgas aumentará progresivamente. Esto se aplica especialmente en las laderas herbosas en cotas medias en todas las orientaciones.

## Manto nivoso

**Patrones de peligro**

pp.10: escenario de primavera

El enfriamiento nocturno será en muchos sectores reducido. La dura superficie del manto de nieve es peligrosa por resbalones en las laderas inclinadas. El manto de nieve antiguo es estable en muchos lugares.

En las laderas orientadas a sudeste por el sur sur no hay nieve.

## Tendencia

Después de una noche serena, por la mañana reinan condiciones de aludes en muchos sectores favorables provisionalmente, a partir de entonces aumentará el peligro de aludes de nieve muy húmeda y de deslizamiento basal.