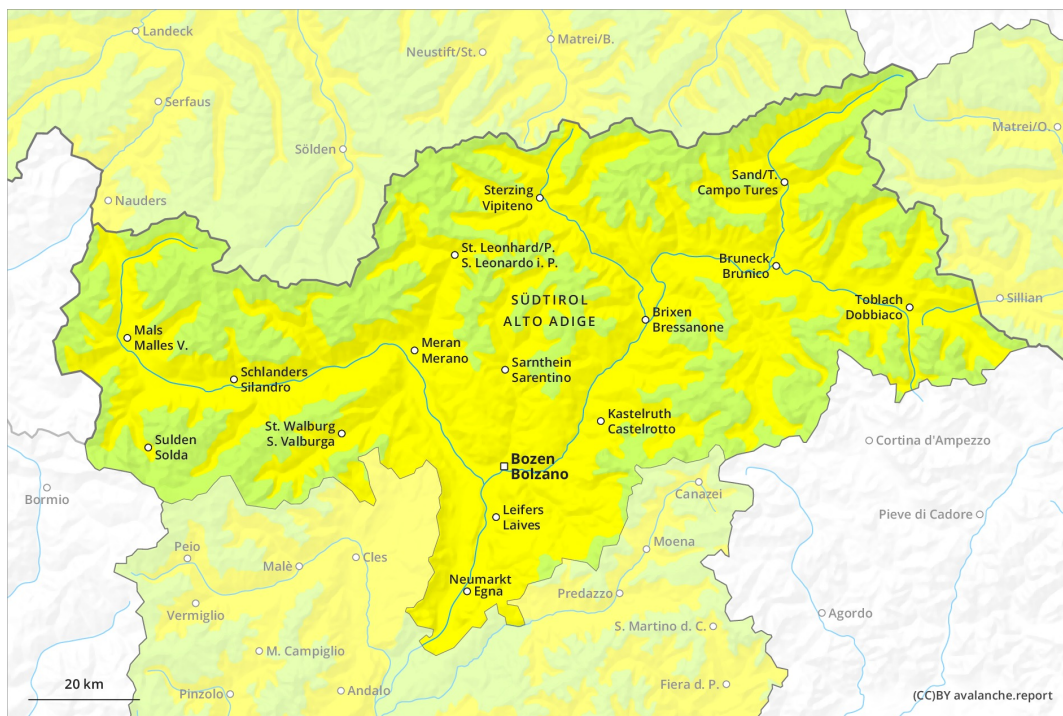
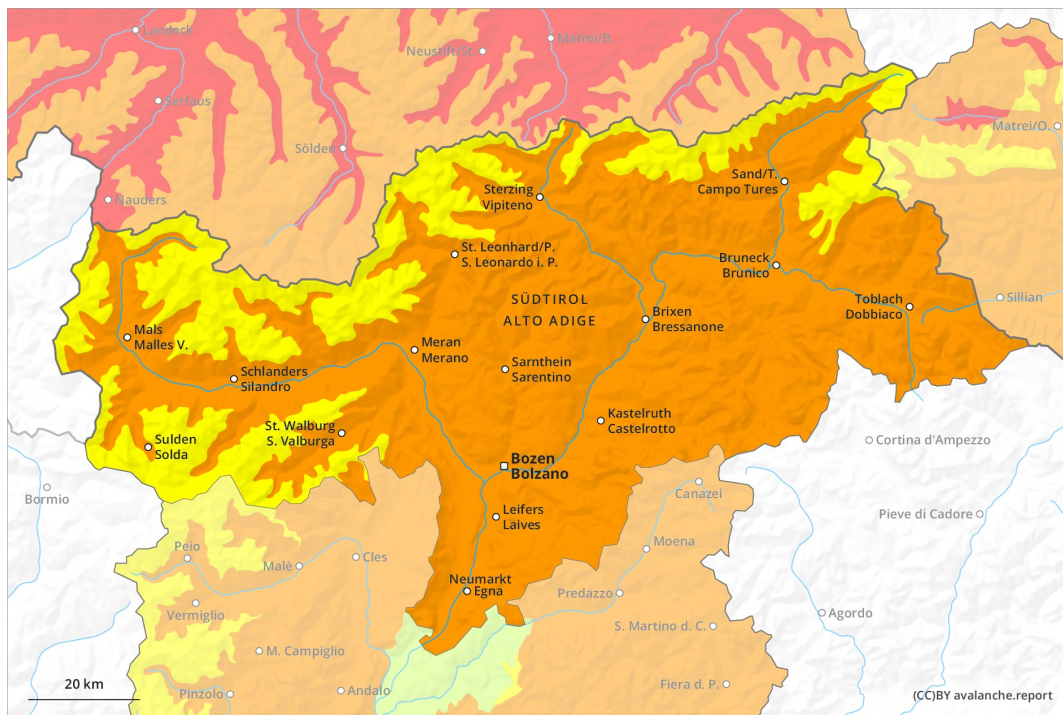


Matin

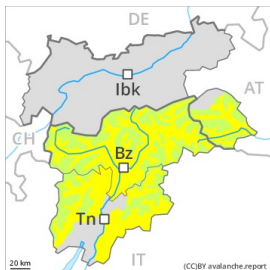


Après-midi



Degré de danger 3 - Marqué

AM:



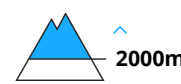
Tendance: Augmentation du danger d'avalanche
 le Vendredi 02 04 2021



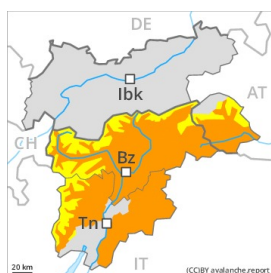
Avalanches mouillées
 (Neige humide)



Neige ancienne
 (Sous-couche fragile persistante)



PM:



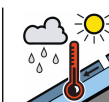
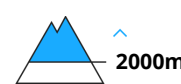
Tendance: Augmentation du danger d'avalanche
 le Vendredi 02 04 2021



Avalanches mouillées
 (Neige humide)



Neige ancienne
 (Sous-couche fragile persistante)



Avalanches mouillées
 (Neige humide)



Le matin situation avalancheuse majoritairement favorable. Augmentation marquée du danger d'avalanches avec le réchauffement diurne et le rayonnement solaire.

Le matin: Neige ancienne fragile constituant le danger principal. Quelques endroits dangereux pour les avalanches sèches se situent surtout sur les pentes exposées au nord-ouest, au nord et au nord-est. Prudence surtout en terrain raide extrême sur les pentes peu fréquentées, plutôt faiblement enneigées à haute altitude et en haute montagne, ceci aussi à proximité des crêtes. Ces endroits dangereux sont plutôt rares. Les avalanches sont de manière isolée assez grandes.

Avec le réchauffement diurne et le rayonnement solaire le danger d'avalanches mouillées et de glissement augmente rapidement à partir de la matinée. Des avalanches spontanées mouillées de plus en plus nombreuses de moyenne et grande taille sont à attendre sur les pentes au soleil à toutes les altitudes. Des avalanches humides et mouillées peuvent aussi être déclenchées par un seul amateur de sports d'hiver dans les couches proches de la surface.



Les zones présentant des fissures de glissement doivent être évitées. Les randonnées devraient être terminées à temps.

Manteau neigeux

Modèles de danger

md.10: situation de printemps

md.7: zones avec peu de neige à coté des zones enneigées

Le rayonnement nocturne est assez bon. Sur la surface de neige dure il existe en terrain raide un risque de chute. Ceci surtout à haute altitude et en haute montagne.

Sur les pentes ensoleillées le manteau neigeux se ramollit dès le matin.

Des anciennes accumulations de neige soufflée reposent sur des couches meubles, notamment sur les pentes peu fréquentées comme à proximité des crêtes à haute altitude et en haute montagne.

Tendance

Augmentation du danger d'avalanches mouillées et de glissement avec l'air humide. Particulièrement là où la nuit est couverte le danger existe déjà le matin.