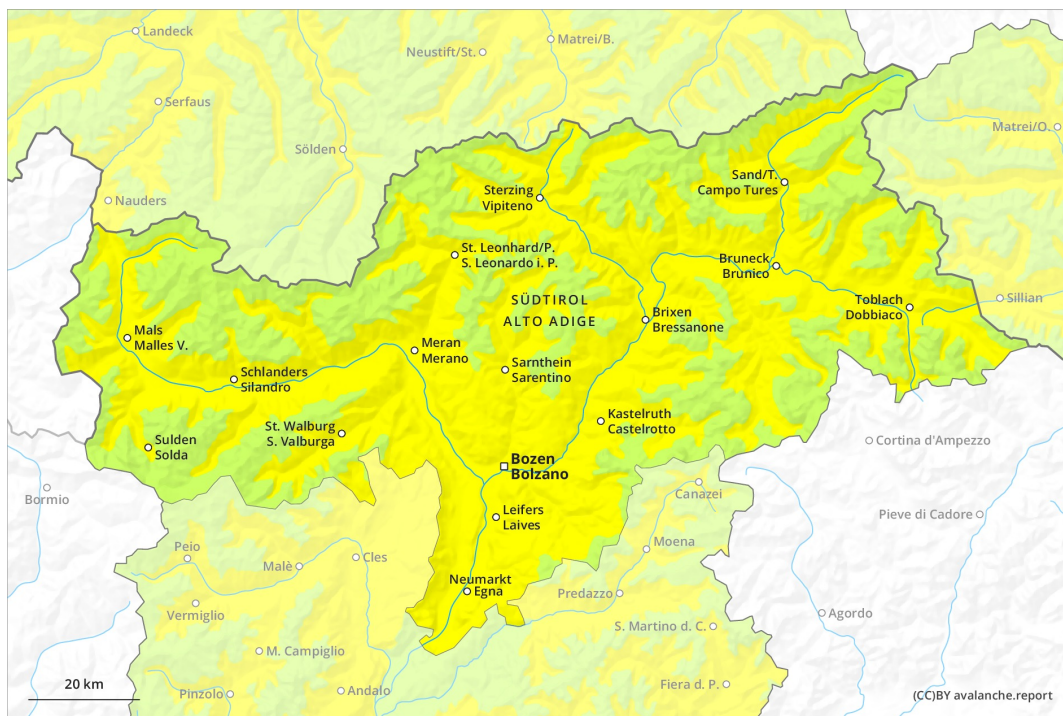
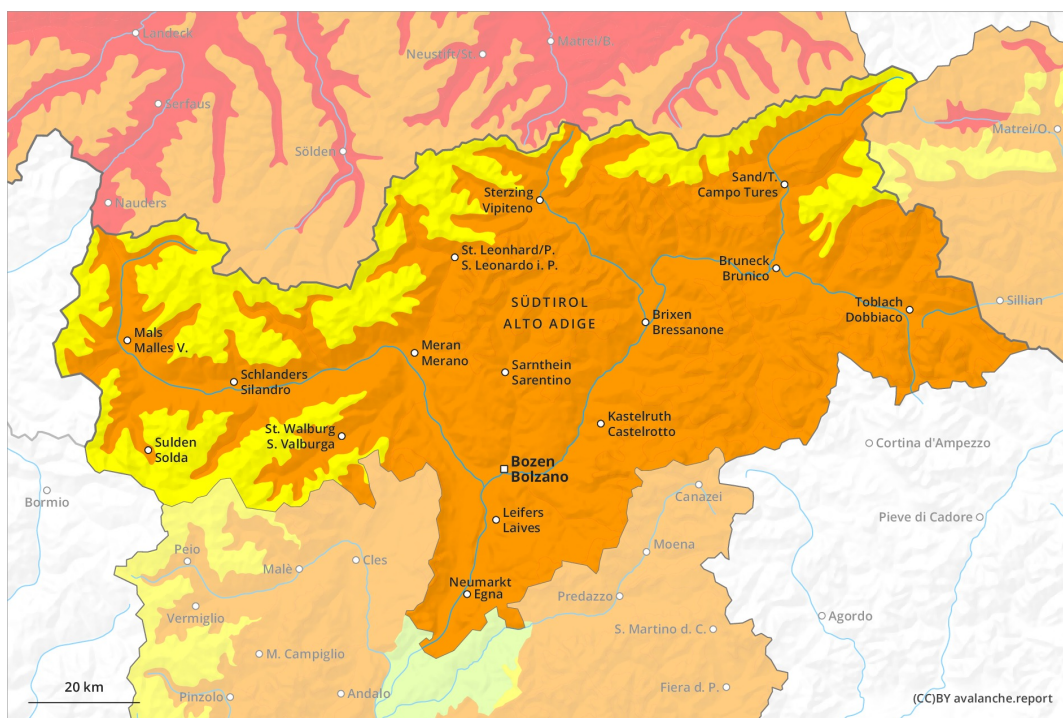




# AM

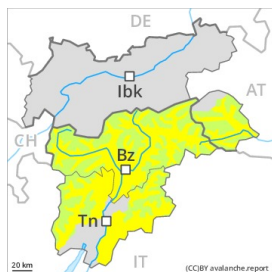


# PM

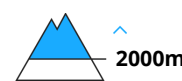


## Grad de perillh 3 - Mercat

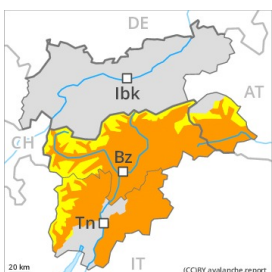
**AM:**



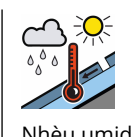
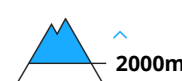
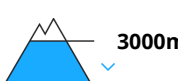
**Tendència: augment deth perillh de lauegi** ↗  
 enDiuendres 02 04 2021



**PM:**



**Tendència: augment deth perillh de lauegi** ↗  
 enDiuendres 02 04 2021



Pendent eth maitin era situacion de lauegi qu'ei majoritàriament favorabla. A conseqüència der augment dera temperatura diürna e era radiacion solara, clar augment deth perillh de lauegi.

Prumèra ora deth maitin: Eth problèma de coches fèbles persistentes ei era hònt principau de perillh. Quauqu'uns endrets perilhosi per lauegi sequi se tròben sustot enes pales orientades a nòrd-oèst, nòrd e nord-èst. Precaucion sustot enes pales extrèmament dretes enes pales pòc freqüentades e damb pòc celh de nhèu en còtes nautes e zònes de nauta montanha. Tanben apròp des crestes. Aguesti endrets perilhosi son fòrça rari. Es lauegi son de manèra isolada en generau de mida grana.

A conseqüència der augment dera temperatura diürna e era radiacion solara, a compdar dera maitiada eth perillh de lauegi de nhèu fòrça umida e d'esguitlament basau aumentarà rapidament. Enes pales soleienques, son probables cada viatge mès nombrosi lauegi naturaus de nhèu fòrça umida de mida mejana e grana en totes es còtes. Tanben, es lauegi umidi e fòrça umidi pòden desencadenar-se enes coches apròp dera superfícia deth mantèth de nhèu ath pas d'un solet montanhaire.

Evitar es airaus damb henerècles d'esguitlament basau. Es excursions de montanha an de finalizar ara ora.

**Celh de nhèu**



**Patrons de perilh**

pp.10: scenari de primavera

pp.7: zònes praubes de nhèu en zònes abundantes de nhèu

Eth heiredament nocturn serà fòrça bon. Era dura superfícia deth mantèth de nhèu ei perilhosa per esguitlades enes pales arribentes. Açò s'aplique especiaument en còtes nautes e zònes de nauta montanha.

Enes pales soleienques eth mantèth de nhèu s'estovarà ja de maitiada.

Acumulacions de nhèu ventada mès vielhes repòsen ath dessús de coches trendes. Sustot enes pales pòc freqüentades, e tanben apròp des crestes en còtes nautes e zònes de nauta montanha.

## Tendéncia

A conseqüència dera umitat der aire, aument deth perilh de lauegi de nhèu fòrça umida e d'esguitlament basau. Sustot aqui a on era net ei embromada, eth perilh de lauegi ei present ja ath maitin.