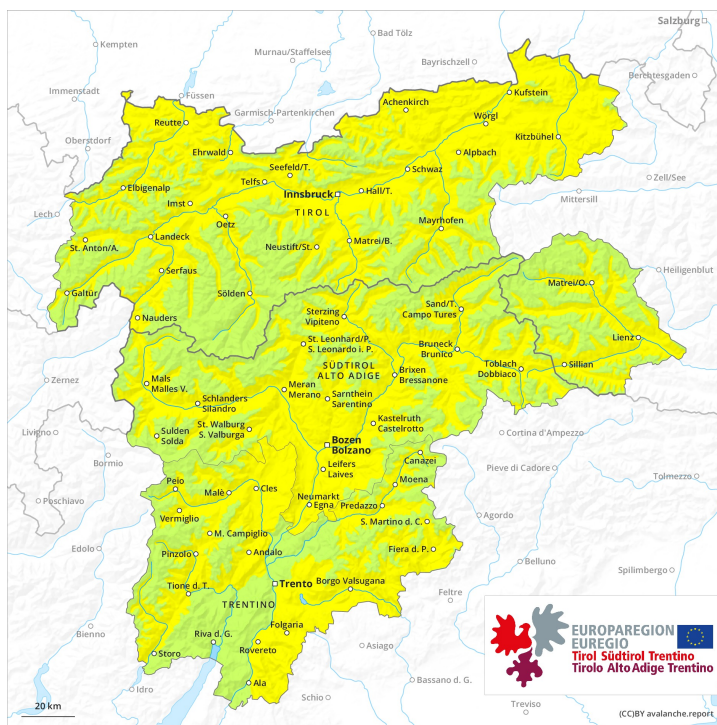
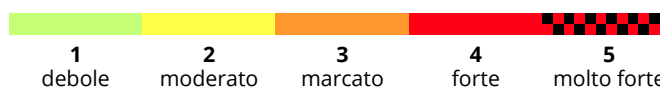
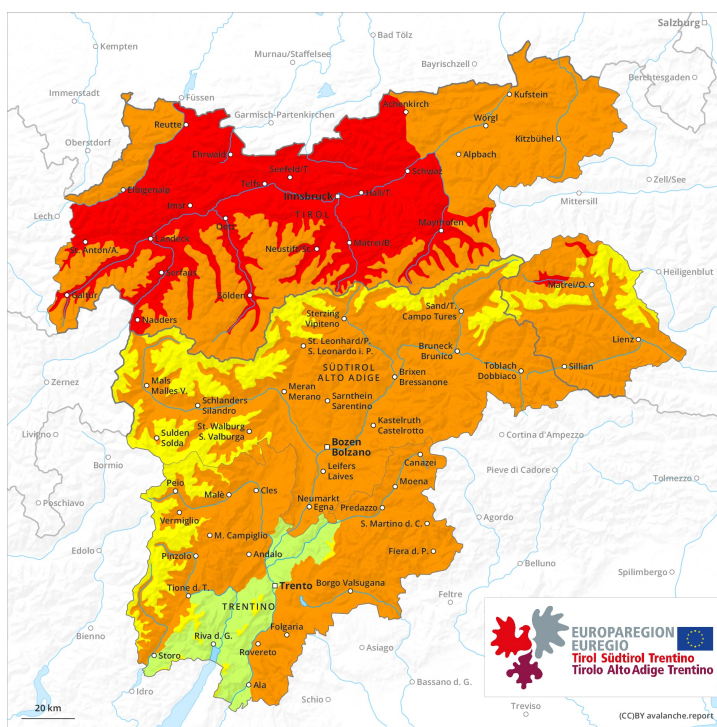




## Mattina

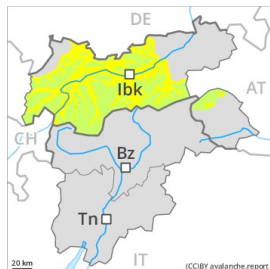


## pomeriggio



## Grado Pericolo 4 - Forte

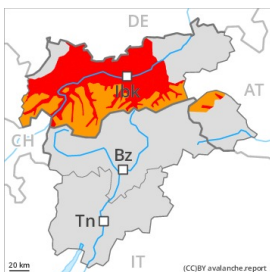
**AM:**



**Tendenza: Pericolo valanghe stabile** →  
 per Venerdì il 02.04.2021



**PM:**



**Tendenza: Pericolo valanghe stabile** →  
 per Venerdì il 02.04.2021



Con il rialzo termico e l'irradiazione solare diurni, durante il pomeriggio il pericolo di valanghe bagnate e per scivolamento di neve aumenterà prepotentemente al grado 4 "forte".

Mattina: La neve vecchia a debole coesione è la principale fonte di pericolo. Isolati punti pericolosi per valanghe asciutte si trovano soprattutto sui pendii esposti a nord ovest, nord e nord est. Attenzione soprattutto sui pendii estremamente ripidi sui pendii poco frequentati e scarsamente innevati ad alta quota e in alta montagna, anche nelle zone in prossimità delle creste. Questi punti pericolosi sono piuttosto rari. Le valanghe sono a livello isolato di dimensioni piuttosto grandi.

Con il rialzo termico e l'irradiazione solare diurni, a partire dalla mattinata il pericolo di valanghe bagnate e per scivolamento di neve aumenterà rapidamente. Sui pendii soleggiati, sono previste sempre più numerose valanghe bagnate spontanee di medie e di grandi dimensioni a tutte le altitudini. Inoltre, le valanghe umide e bagnate possono subire un distacco negli strati superficiali del manto nevoso in seguito al passaggio di un singolo appassionato di sport invernali. Questi punti pericolosi sono molto diffusi.

Evitare le zone con rotture da scivolamento. Le escursioni e le discese fuori pista dovrebbero terminare in tempo.

### Manto nevoso



**Situazione tipo**

st.10: situazione primaverile

st.7: zone con poca neve durante inverni ricchi di neve

L'irraggiamento notturno sarà piuttosto buono. Sulla dura superficie del manto nevoso sussiste un pericolo di caduta nelle zone ripide. Ciò soprattutto in alta montagna.

Sui pendii soleggiati il manto nevoso si scioglierà rapidamente.

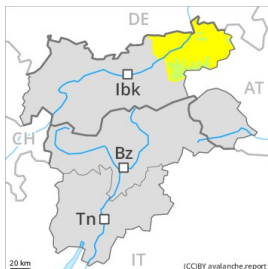
I vecchi accumuli di neve ventata poggiano su strati soffici, soprattutto sui pendii poco frequentati, come pure nelle zone in prossimità delle creste ad alta quota e in alta montagna. I rumori di "whum" e la formazione di fessure quando si calpesta la coltre di neve e i test di stabilità indicano la sfavorevole struttura del manto nevoso.

## Tendenza

Con l'aria umida, aumento del pericolo di valanghe bagnate e per scivolamento di neve. Soprattutto laddove la notte sarà coperta, il pericolo sussiste già al mattino.

## Grado Pericolo 3 - Marcato

**AM:**



**Tendenza: Pericolo valanghe in aumento**  
 per Venerdì il 02.04.2021



Neve bagnata



Strati deboli persistenti



**PM:**



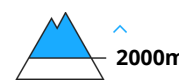
**Tendenza: Pericolo valanghe in aumento**  
 per Venerdì il 02.04.2021



Neve bagnata



Strati deboli persistenti



La situazione valanghiva è parzialmente favorevole al mattino. Con il rialzo termico e l'irradiazione solare diurni, netto aumento del pericolo di valanghe.

Mattina: La neve vecchia a debole coesione è la principale fonte di pericolo. Isolati punti pericolosi per valanghe asciutte si trovano soprattutto sui pendii esposti a nord ovest, nord e nord est. Attenzione soprattutto sui pendii estremamente ripidi sui pendii poco frequentati e scarsamente innevati ad alta quota e in alta montagna, anche nelle zone in prossimità delle creste. Questi punti pericolosi sono piuttosto rari. Le valanghe sono a livello isolato di dimensioni piuttosto grandi.

Con il rialzo termico e l'irradiazione solare diurni, a partire dalla mattinata il pericolo di valanghe bagnate e per scivolamento di neve aumenterà rapidamente. Sui pendii soleggiati, sono previste sempre più numerose valanghe bagnate spontanee di medie e di grandi dimensioni a tutte le altitudini. Inoltre, le valanghe umide e bagnate possono subire un distacco negli strati superficiali del manto nevoso in seguito al passaggio di un singolo appassionato di sport invernali.

Evitare le zone con rotture da scivolamento. Le escursioni e le discese fuori pista dovrebbero terminare in tempo.

### Manto nevoso

**Situazione tipo**

st.10: situazione primaverile

st.7: zone con poca neve durante inverni ricchi di neve

L'irraggiamento notturno sarà piuttosto buono. Sulla dura superficie del manto nevoso sussiste un pericolo di caduta nelle zone ripide. Ciò soprattutto ad alta quota e in alta montagna.

Sui pendii soleggiati il manto nevoso si scioglierà già in mattinata.



I vecchi accumuli di neve ventata poggiano su strati soffici, soprattutto sui pendii poco frequentati, come pure nelle zone in prossimità delle creste ad alta quota e in alta montagna.

## Tendenza

Con l'aria umida, aumento del pericolo di valanghe bagnate e per scivolamento di neve. Soprattutto laddove la notte sarà coperta, il pericolo sussiste già al mattino.

## Grado Pericolo 3 - Marcato

AM:



Tendenza: Pericolo valanghe in aumento  
 per Venerdì il 02.04.2021



PM:



Tendenza: Pericolo valanghe in aumento  
 per Venerdì il 02.04.2021



La situazione valanghiva è parzialmente favorevole al mattino. Con il rialzo termico e l'irradiazione solare diurni, netto aumento del pericolo di valanghe.

Mattina: La neve vecchia a debole coesione è la principale fonte di pericolo. Isolati punti pericolosi per valanghe asciutte si trovano soprattutto sui pendii esposti a nord ovest, nord e nord est. Attenzione soprattutto sui pendii estremamente ripidi sui pendii poco frequentati e scarsamente innevati ad alta quota e in alta montagna, anche nelle zone in prossimità delle creste. Questi punti pericolosi sono piuttosto rari. Le valanghe sono a livello isolato di dimensioni piuttosto grandi.

Con il rialzo termico e l'irradiazione solare diurni, a partire dalla mattinata il pericolo di valanghe bagnate e per scivolamento di neve aumenterà rapidamente. Sui pendii soleggiati, sono previste sempre più numerose valanghe bagnate spontanee di medie e di grandi dimensioni a tutte le altitudini. Inoltre, le valanghe umide e bagnate possono subire un distacco negli strati superficiali del manto nevoso in seguito al passaggio di un singolo appassionato di sport invernali.

Evitare le zone con rotture da scivolamento. Le escursioni e le discese fuori pista dovrebbero terminare in tempo.

## Manto nevoso

Situazione tipo

st.10: situazione primaverile

st.7: zone con poca neve durante inverni ricchi di neve

L'irraggiamento notturno sarà piuttosto buono. Sulla dura superficie del manto nevoso sussiste un pericolo di caduta nelle zone ripide. Ciò soprattutto ad alta quota e in alta montagna.

Sui pendii soleggiati il manto nevoso si scioglierà già in mattinata.



I vecchi accumuli di neve ventata poggiano su strati soffici, soprattutto sui pendii poco frequentati, come pure nelle zone in prossimità delle creste ad alta quota e in alta montagna.

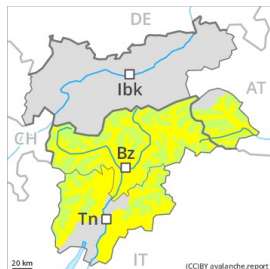
## Tendenza

Con l'aria umida, aumento del pericolo di valanghe bagnate e per scivolamento di neve. Soprattutto laddove la notte sarà coperta, il pericolo sussiste già al mattino.



## Grado Pericolo 3 - Marcato

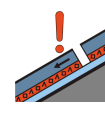
**AM:**



**Tendenza: Pericolo valanghe in aumento** per Venerdì il 02.04.2021



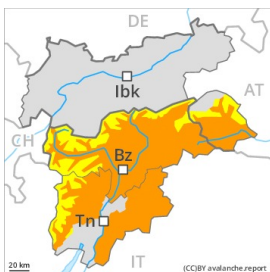
Neve bagnata



Strati deboli persistenti



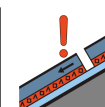
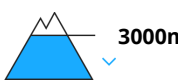
**PM:**



**Tendenza: Pericolo valanghe in aumento** per Venerdì il 02.04.2021



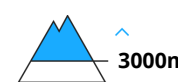
Neve bagnata



Strati deboli persistenti



Neve bagnata



Al mattino, la situazione valanghiva è per lo più favorevole. Con il rialzo termico e l'irradiazione solare diurni, netto aumento del pericolo di valanghe.

Mattina: La neve vecchia a debole coesione è la principale fonte di pericolo. Isolati punti pericolosi per valanghe asciutte si trovano soprattutto sui pendii esposti a nord ovest, nord e nord est. Attenzione soprattutto sui pendii estremamente ripidi sui pendii poco frequentati e scarsamente innevati ad alta quota e in alta montagna, anche nelle zone in prossimità delle creste. Questi punti pericolosi sono piuttosto rari. Le valanghe sono a livello isolato di dimensioni piuttosto grandi.

Con il rialzo termico e l'irradiazione solare diurni, a partire dalla mattinata il pericolo di valanghe bagnate e per scivolamento di neve aumenterà rapidamente. Sui pendii soleggiati, sono previste sempre più numerose valanghe bagnate spontanee di medie e di grandi dimensioni a tutte le altitudini. Inoltre, le valanghe umide e bagnate possono subire un distacco negli strati superficiali del manto nevoso in seguito al passaggio di un singolo appassionato di sport invernali.

Evitare le zone con rotture da scivolamento. Le escursioni dovrebbero terminare in tempo.

## Manto nevoso

**Situazione tipo**

st.10: situazione primaverile

st.7: zone con poca neve durante inverni ricchi di neve





L'irraggiamento notturno sarà piuttosto buono. Sulla dura superficie del manto nevoso sussiste un pericolo di caduta nelle zone ripide. Ciò soprattutto ad alta quota e in alta montagna.

Sui pendii soleggiati il manto nevoso si scioglierà già in mattinata.

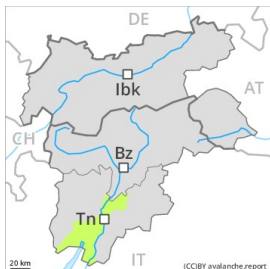
I vecchi accumuli di neve ventata poggiano su strati soffici, soprattutto sui pendii poco frequentati, come pure nelle zone in prossimità delle creste ad alta quota e in alta montagna.

## Tendenza

Con l'aria umida, aumento del pericolo di valanghe bagnate e per scivolamento di neve. Soprattutto laddove la notte sarà coperta, il pericolo sussiste già al mattino.

## Grado Pericolo 2 - Moderato

**AM:**



**Tendenza: Pericolo valanghe in aumento** per Venerdì il 02.04.2021

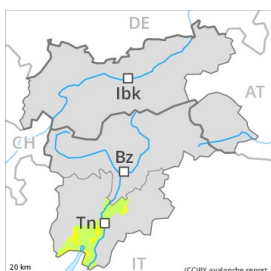


Strati deboli persistenti



Linea del bosco

**PM:**



Linea del bosco

**Tendenza: Pericolo valanghe in aumento** per Venerdì il 02.04.2021



Strati deboli persistenti



Linea del bosco

Sui pendii ombreggiati, la situazione valanghiva è in alcuni punti ancora favorevole al mattino. Con il rialzo termico e l'irradiazione solare diurni, ulteriore aumento del pericolo di valanghe per scivolamento di neve e colate bagnate.

Soprattutto nelle conche, nei canali e dietro ai cambi di pendenza si sono formati accumuli di neve ventata ben visibili. I vecchi accumuli di neve ventata possono facilmente subire un distacco provocato o, a livello isolato, spontaneo specialmente sui pendii ripidi ombreggiati. Le valanghe sono per lo più di dimensioni medie. I punti pericolosi sono numerosi ma facilmente individuabili dall'escursionista esperto. Tali punti pericolosi aumenteranno con l'altitudine.

Con il rialzo termico e l'irradiazione solare diurni, nel corso della giornata il pericolo di valanghe per scivolamento di neve e colate bagnate aumenterà progressivamente. Ciò soprattutto sui pendii erbosi alle quote di media montagna sui pendii soleggiati ripidi.

## Manto nevoso

**Situazione tipo**

st.10: situazione primaverile

L'irraggiamento notturno sarà in molte regioni ridotto. Sulla dura superficie del manto nevoso sussiste un pericolo di caduta nelle zone ripide. Il manto di neve vecchia è stabile in molti punti.

Sui pendii esposti da sud est a sud sino a sud non c'è neve.

## Tendenza

Dopo una notte serena, al mattino predominano provvisoriamente condizioni valanghive favorevoli in molte regioni, poi il pericolo di valanghe bagnate e per scivolamento di neve aumenterà.