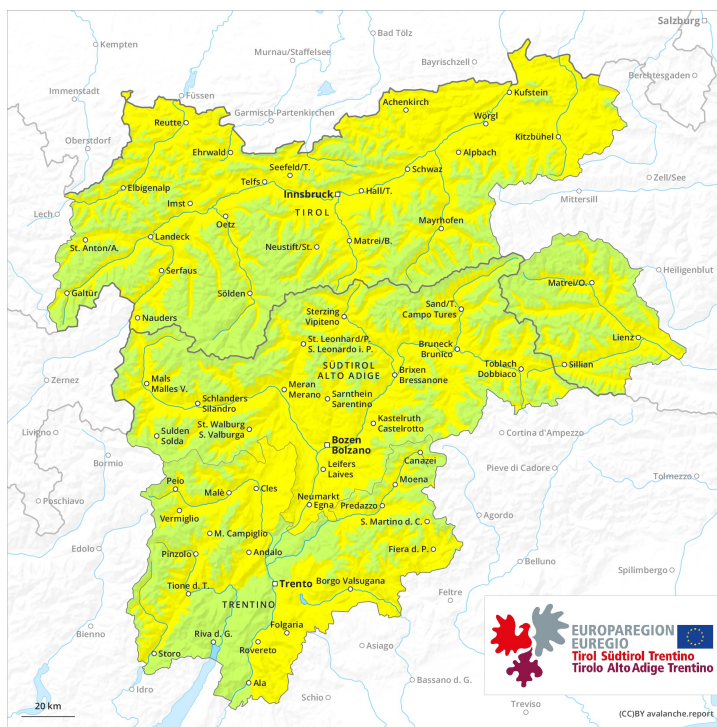
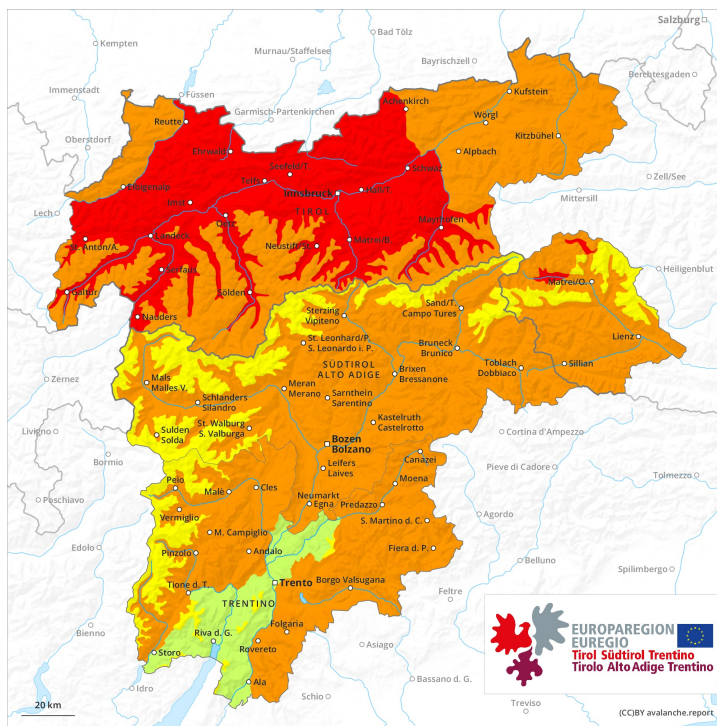




AM

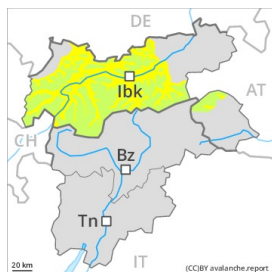


PM

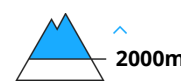


Grad de perillh 4 - Fort

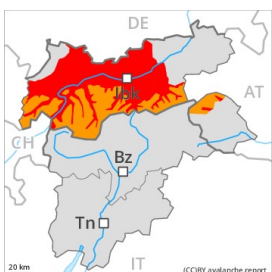
AM:



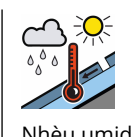
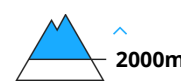
Tendència: perillh de lauegi constant →
 enDiuendres 02 04 2021



PM:



Tendència: perillh de lauegi constant →
 enDiuendres 02 04 2021



A conseqüència der aument dera temperatura diürna e era radiacion solara, pendent era tarde eth perillh de lauegi de nhèu fòrça umida e d'esguitlament basau aumentarà fòrtament ath grad 4 (fòrt).

Prumèra ora deth maitin: Eth problèma de coches febles persistentes ei era hònt principau de perillh. Quauqu'uns endrets perilhosi per lauegi sequi se tròben sustot enes pales orientades a nòrd-oèst, nòrd e nord-èst. Precaucion sustot enes pales extrèmament dretes enes pales pòc freqüentades e damb pòc celh de nhèu en còtes nautes e zònes de nauta montanha. Tanben apròp des crestes. Aguesti endrets perilhosi son fòrça rari. Es lauegi son de manèra isolada en generau de mida grana.

A conseqüència der aument dera temperatura diürna e era radiacion solara, a compdar dera maitiada eth perillh de lauegi de nhèu fòrça umida e d'esguitlament basau aumentarà rapidament. Enes pales soleienques, son probables cada viatge mès nombrosi lauegi naturaus de nhèu fòrça umida de mida mejana e grana en totes es còtes. Tanben, es lauegi umidi e fòrça umidi pòden desencadenar-se enes coches apròp dera superfícia deth mantèth de nhèu ath pas d'un solet montanhaire. Aguesti endrets perilhosi son generalizadi.

Evitar es airaus damb henerècles d'esguitlament basau. Es excursions de montanha e es baishades dehòra de pista an de finalizar ara ora.



Celh de nhèu

Patrons de perilh

pp.10: scenari de primavera

pp.7: zònes praubes de nhèu en zònes abundantes de nhèu

Eth heiredament nocturn serà fòrça bon. Era dura superfícia deth mantèth de nhèu ei perilhosa per esguitlades enes pales arribentes. Açò s'aplique especiaument en zònes de nauta montanha.

Enes pales soleienques eth mantèth de nhèu s'estovarà rapidament.

Acumulacions de nhèu ventada mès vielhes repòsen ath dessús de coches trendes. Sustot enes pales pòc freqüentades, e tanben apròp des crestes en còtes nautes e zònes de nauta montanha. Es "whumpfs" e es henerècles que propaguen e es tèsti d'estabilitat indiquen era estructura desfavorabla deth mantèth de nhèu.

Tendéncia

A conseqüència dera umitat der aire, aument deth perilh de lauegi de nhèu fòrça umida e d'esguitlament basau. Sustot aqui a on era net ei embromada, eth perilh de lauegi ei present ja ath maitin.

Grad de perill 3 - Mercat

AM:



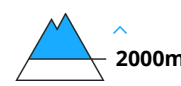
Tendència: augment deth perill de lauegi
 enDiuendres 02 04 2021



Nhèu umida



Coches fèbles persistentes



PM:



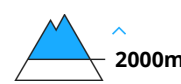
Tendència: augment deth perill de lauegi
 enDiuendres 02 04 2021



Nhèu umida



Coches fèbles persistentes



Era situacion de lauegi qu'ei en quauqui casi favorabla ath maitin. A conseqüència der augment dera temperatura diürna e era radiacion solara, clar augment deth perill de lauegi.

Prumèra ora deth maitin: Eth problèma de coches febles persistentes ei era hònt principau de perill. Quauqu'uns endrets perilhosi per lauegi sequi se tròben sustot enes pales orientades a nòrd-oèst, nòrd e nord-èst. Precaucion sustot enes pales extrèmament dretes enes pales pòc freqüentades e damb pòc celh de nhèu en còtes nautes e zònes de nauta montanha. Tanben apròp des crestes. Aguesti endrets perilhosi son fòrça rari. Es lauegi son de manèra isolada en generau de mida grana.

A conseqüència der augment dera temperatura diürna e era radiacion solara, a compdar dera maitiada eth perill de lauegi de nhèu fòrça umida e d'esguitlament basau aumentarà rapidament. Enes pales soleienques, son probables cada viatge mès nombrosi lauegi naturaus de nhèu fòrça umida de mida mejana e grana en totes es còtes. Tanben, es lauegi umidi e fòrça umidi pòden desencadenar-se enes coches apròp dera superfícia deth mantèth de nhèu ath pas d'un solet montanhaire.

Evitar es airaus damb henerècles d'esguitlament basau. Es excursions de montanha e es baishades dehòra de pista an de finalizar ara ora.

Celh de nhèu

Patrons de perill

pp.10: scenari de primavera

pp.7: zònes praubes de nhèu en zònes abundantes de nhèu

Eth heiredament nocturn serà fòrça bon. Era dura superfícia deth mantèth de nhèu ei perilhosa per esguitlades enes pales arribentes. Açò s'aplique especiaument en còtes nautes e zònes de nauta



montanha.

Enes pales soleienques eth mantèth de nhèu s'estovarà ja de maitiada.

Acumulacions de nhèu ventada mès vielhes repòsen ath dessús de coches trendes. Sustot enes pales pòc freqüentades, e tanben apròp des crestes en còtes nautes e zònes de nauta montanha.

Tendéncia

A conseqüència dera umitat der aire, aument deth perilh de lauegi de nhèu fòrça umida e d'esguitlament basau. Sustot aqui a on era net ei embromada, eth perilh de lauegi ei present ja ath maitin.

Grad de perillh 3 - Mercat

AM:



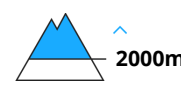
Tendència: augment deth perillh de lauegi
 enDiuendres 02 04 2021



Nhèu umida



Coches fèbles persistentes



PM:



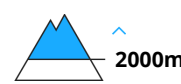
Tendència: augment deth perillh de lauegi
 enDiuendres 02 04 2021



Nhèu umida



Coches fèbles persistentes



Era situacion de lauegi qu'ei en quauqui casi favorabla ath maitin. A conseqüència der augment dera temperatura diürna e era radiacion solara, clar augment deth perillh de lauegi.

Prumèra ora deth maitin: Eth problèma de coches febles persistentes ei era hònt principau de perillh. Quauqu'uns endrets perilhosi per lauegi sequi se tròben sustot enes pales orientades a nòrd-oèst, nòrd e nord-èst. Precaucion sustot enes pales extrèmament dretes enes pales pòc freqüentades e damb pòc celh de nhèu en còtes nautes e zònes de nauta montanha. Tanben apròp des crestes. Aguesti endrets perilhosi son fòrça rari. Es lauegi son de manèra isolada en generau de mida grana.

A conseqüència der augment dera temperatura diürna e era radiacion solara, a compdar dera maitiada eth perillh de lauegi de nhèu fòrça umida e d'esguitlament basau aumentarà rapidament. Enes pales soleienques, son probables cada viatge mès nombrosi lauegi naturaus de nhèu fòrça umida de mida mejana e grana en totes es còtes. Tanben, es lauegi umidi e fòrça umidi pòden desencadenar-se enes coches apròp dera superfícia deth mantèth de nhèu ath pas d'un solet montanhaire.

Evitar es airaus damb henerècles d'esguitlament basau. Es excursions de montanha e es baishades dehòra de pista an de finalizar ara ora.

Celh de nhèu

Patrons de perillh

pp.10: scenari de primavera

pp.7: zònes praubes de nhèu en zònes abundantes de nhèu

Eth heiredament nocturn serà fòrça bon. Era dura superfícia deth mantèth de nhèu ei perilhosa per esguitlades enes pales arribentes. Açò s'aplique especiaument en còtes nautes e zònes de nauta



montanha.

Enes pales soleienques eth mantèth de nhèu s'estovarà ja de maitiada.

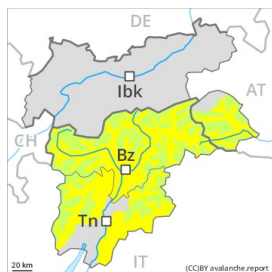
Acumulacions de nhèu ventada mès vielhes repòsen ath dessús de coches trendes. Sustot enes pales pòc freqüentades, e tanben apròp des crestes en còtes nautes e zònes de nauta montanha.

Tendència

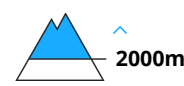
A conseqüència dera umitat der aire, aument deth perilh de lauegi de nhèu fòrça umida e d'esguitlament basau. Sustot aqui a on era net ei embromada, eth perilh de lauegi ei present ja ath maitin.

Grad de perih 3 - Mercat

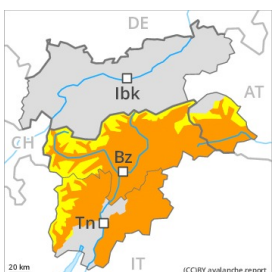
AM:



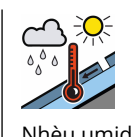
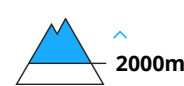
Tendència: augment deth perih de lauegi ↗
 enDiuendres 02 04 2021



PM:



Tendència: augment deth perih de lauegi ↗
 enDiuendres 02 04 2021



Pendent eth maitin era situacion de lauegi qu'ei majoritàriament favorabla. A conseqüència der augment dera temperatura diürna e era radiacion solara, clar augment deth perih de lauegi.

Prumèra ora deth maitin: Eth problèma de coches fèbles persistentes ei era hònt principau de perih. Quauqu'uns endrets perilhosi per lauegi sequi se tròben sustot enes pales orientades a nòrd-oèst, nòrd e nord-èst. Precaucion sustot enes pales extrèmament dretes enes pales pòc freqüentades e damb pòc celh de nhèu en còtes nautes e zònes de nauta montanha. Tanben apròp des crestes. Aguesti endrets perilhosi son fòrça rari. Es lauegi son de manèra isolada en generau de mida grana.

A conseqüència der augment dera temperatura diürna e era radiacion solara, a compdar dera maitiada eth perih de lauegi de nhèu fòrça umida e d'esguitlament basau aumentarà rapidament. Enes pales soleienques, son probables cada viatge mès nombrosi lauegi naturaus de nhèu fòrça umida de mida mejana e grana en totes es còtes. Tanben, es lauegi umidi e fòrça umidi pòden desencadenar-se enes coches apròp dera superfícia deth mantèth de nhèu ath pas d'un solet montanhaire.

Evitar es airaus damb henerècles d'esguitlament basau. Es excursions de montanha an de finalizar ara ora.

Celh de nhèu



Patrons de perilh

pp.10: scenari de primavera

pp.7: zònes praubes de nhèu en zònes abundantes de nhèu

Eth heiredament nocturn serà fòrça bon. Era dura superfícia deth mantèth de nhèu ei perilhosa per esguitlades enes pales arribentes. Açò s'aplique especiaument en còtes nautes e zònes de nauta montanha.

Enes pales soleienques eth mantèth de nhèu s'estovarà ja de maitiada.

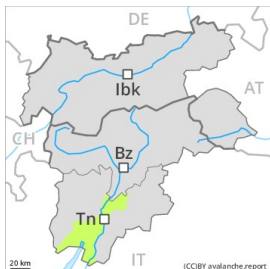
Acumulacions de nhèu ventada mès vielhes repòsen ath dessús de coches trendes. Sustot enes pales pòc freqüentades, e tanben apròp des crestes en còtes nautes e zònes de nauta montanha.

Tendéncia

A conseqüència dera umitat der aire, aument deth perilh de lauegi de nhèu fòrça umida e d'esguitlament basau. Sustot aqui a on era net ei embromada, eth perilh de lauegi ei present ja ath maitin.

Grad de perill 2 - Moderat

AM:



Tendència: augment deth perill de lauegi
 enDiuendres 02 04 2021

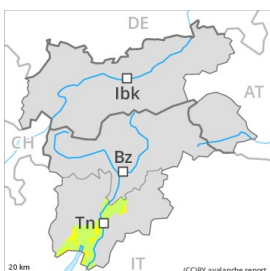


Coches fèbles
 persistentes



Limit deth bòsc

PM:



Limit deth bòsc

Tendència: augment deth perill de lauegi
 enDiuendres 02 04 2021



Coches fèbles
 persistentes



Limit deth bòsc

Enes pales ombrères era situacion de lauegi qu'ei favorabla ath maitin encara en quauqui endrets. A conseqüència der augment dera temperatura diürna e era radiacion solara, posterior augment deth perill de lauegi d'esguitlament basau e purgues.

Sustot en canaus e conques e ath darrèr de cambis abruptes de pendent s'an format plaques de vent ben visibles. Es acumulacions de nhèu ventada mès vielhes se pòden desencadenar damb facilitat de manèra accidentau o, isoladament, de manèra naturau espciaument en pales ombrères arribentes. Es lauegi son aumens de mida mejana. Es endrets perilhosi son nombrosi mès de bon reconéisher entath montanhaire expèrt. Aguesti endrets perilhosi aumentaràn damb era altitud.

A conseqüència der augment dera temperatura diürna e era radiacion solara, ath long dera jornada eth perill de lauegi d'esguitlament basau e purgues aumentarà progressivament. Açò s'aplique espciaument enes pales erbozes en còtes mejanes enes pales soleienques arribentes.

Celh de nhèu

Patrons de perill

pp.10: scenari de primavera

Eth heiredament nocturn serà en fòrça sectors redusit. Era dura superfícia deth mantèth de nhèu ei perilhosa per esguitlades enes pales arribentes. Eth mantèth de nhèu vielh ei estable en fòrça endrets. Enes pales orientades a sud-èst peth sud enquiath sud non i a nhèu.

Tendència

Dempús d'ua net serena, eth maitin anarà seguit per provisionament condicions de lauegi favorables en fòrça sectors, a compdar d'alavetz aumentarà eth perill de lauegi de nhèu fòrça umida e d'esguitlament



basau.