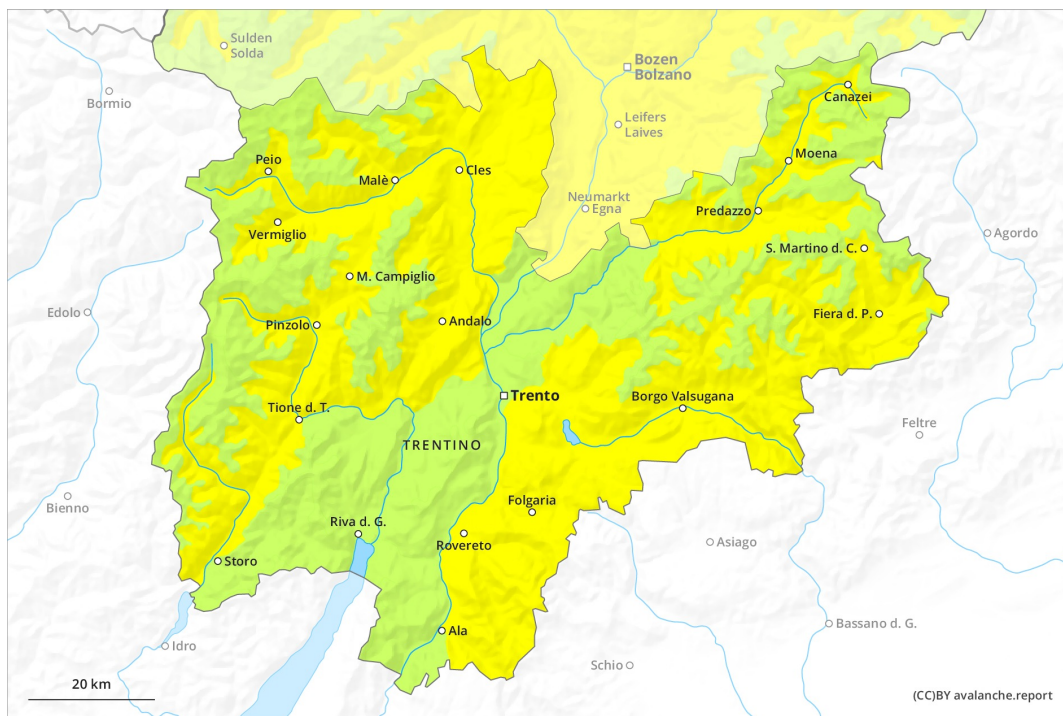
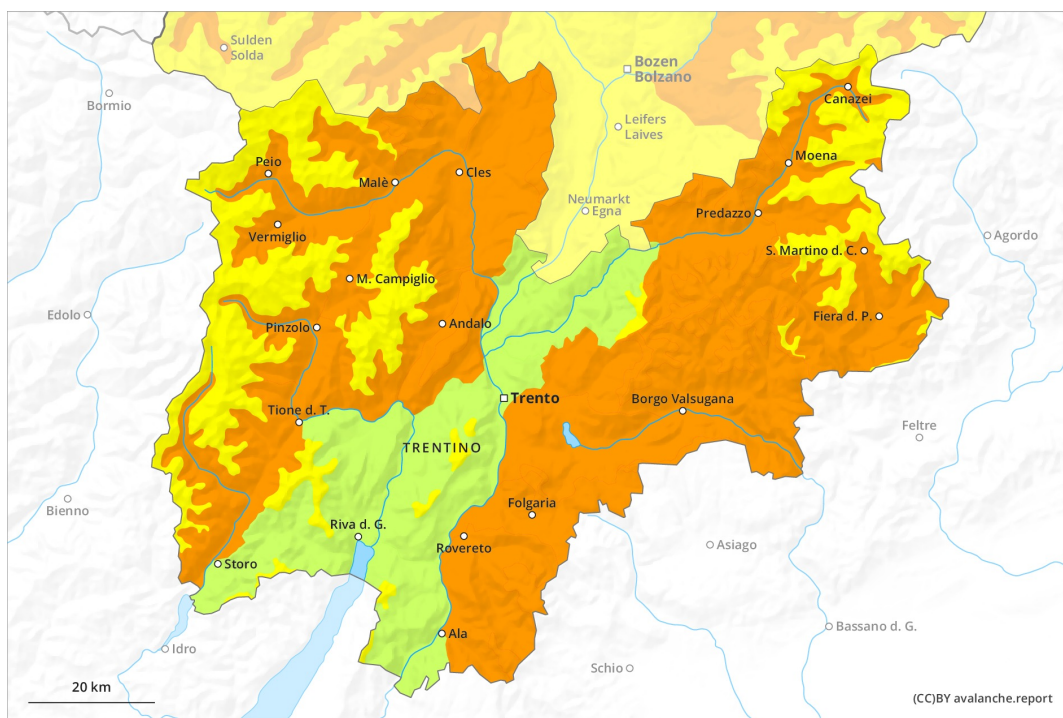




AM

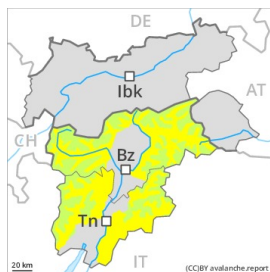


PM



Grado de Peligro 3 - Notable

AM:



Tendencia: peligro de aludes sin cambios →
 en Sábado 03 04 2021



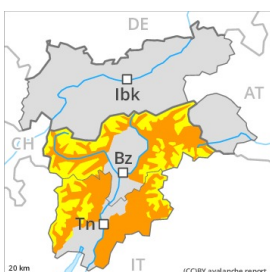
Nieve húmeda



Capas débiles persistentes



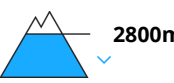
PM:



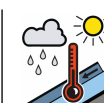
Tendencia: peligro de aludes sin cambios →
 en Sábado 03 04 2021



Nieve húmeda



Capas débiles persistentes



Nieve húmeda



Durante la madrugada la situación de aludes es en su mayoría favorable. A consecuencia del aumento de la temperatura diurna y la radiación solar, progresivo aumento del peligro de aludes.

A última hora de la mañana: El problema de capas débiles persistentes es la principal fuente de peligro. Algunos lugares peligrosos por aludes de nieve seca se encuentran sobre todo en las laderas orientadas a noroeste, norte y noreste. Precaución sobre todo en las laderas extremadamente pendientes en las laderas poco frecuentadas y con poco espesor de nieve: en cotas altas y zonas de alta montaña. Estos lugares peligrosos son bastante raros.

A consecuencia del aumento de la temperatura diurna y la radiación solar, a partir de la madrugada el peligro de aludes de nieve muy húmeda y de deslizamiento basal aumentará progresivamente. En las laderas solanas, son probables cada vez más numerosas avalanchas naturales de nieve muy húmeda de tamaño mediano y grande en todas las cotas. Los aludes de nieve húmeda y muy húmeda pueden desencadenarse en las capas cercanas a la superficie del manto de nieve al paso de un solo montañero. Las excursiones de montaña deben acabar a tiempo.

Manto nivoso

Patrones de peligro

pp.10: escenario de primavera

pp.7: zonas de poca nieve en entornos con mucha nieve



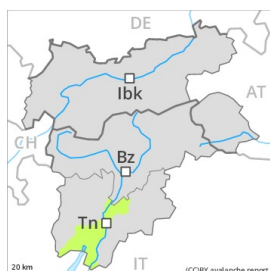
El enfriamiento nocturno será bastante bueno. La dura superficie del manto de nieve es peligrosa por resbalones en las laderas inclinadas. Esto se aplica especialmente en cotas altas y zonas de alta montaña. En las laderas solanas el manto de nieve se ablandará ya de madrugada. Acumulaciones de nieve venteada más antiguas descansan encima de capas blandas. Sobre todo en las laderas poco frecuentadas, y cerca de los cordales en cotas altas y zonas de alta montaña.


Tendencia

Con el enfriamiento, descenso del peligro de aludes de nieve muy húmeda.

Grado de Peligro 2 - Limitado

AM:



Tendencia: peligro de aludes en aumento 
 en Sábado 03 04 2021

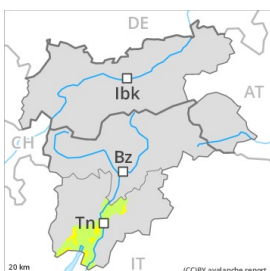


Capas débiles persistentes




Límite del bosque

PM:



Límite del bosque

Tendencia: peligro de aludes en aumento 
 en Sábado 03 04 2021



Capas débiles persistentes



Límite del bosque

En las laderas umbrías la situación de aludes es favorable por la mañana aún en algunos lugares. A consecuencia del aumento de la temperatura diurna y la radiación solar, posterior aumento del peligro de aludes de deslizamiento basal y purgas.

Sobre todo en canales y cubetas y detrás cambios abruptos de pendiente se han formado placas de viento bien visibles. Las acumulaciones de nieve venteada más antiguas pueden desencadenarse fácilmente de manera accidental o, aisladamente, de manera natural especialmente en laderas umbrías inclinadas. Los aludes son como mínimo de tamaño mediano. Los lugares peligrosos son numerosos pero resultan fáciles de reconocer por un montañero experto. Estos lugares peligrosos aumentarán con la altitud. A consecuencia del aumento de la temperatura diurna y la radiación solar, en el transcurso de la jornada el peligro de aludes de deslizamiento basal y purgas aumentará progresivamente. Esto se aplica especialmente en las laderas herbosas en cotas medias en las laderas soleadas inclinadas.

Manto nivoso

Patrones de peligro

pp.10: escenario de primavera

El enfriamiento nocturno será en muchos sectores reducido. La dura superficie del manto de nieve es peligrosa por resbalones en las laderas inclinadas. El manto de nieve antiguo es estable en muchos lugares.

En las laderas orientadas a sudeste por el sur sur no hay nieve.

Tendencia

Después de una noche serena, por la mañana reinan condiciones de aludes en muchos sectores favorables



provisionalmente, a partir de entonces aumentará el peligro de aludes de nieve muy húmeda y de deslizamiento basal.