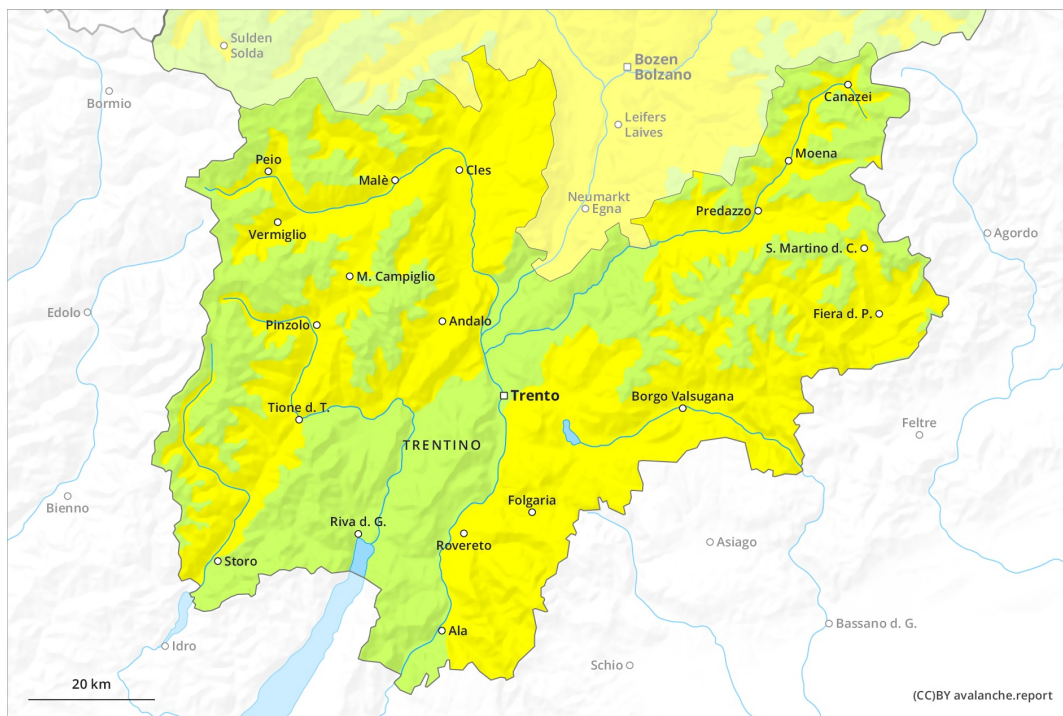
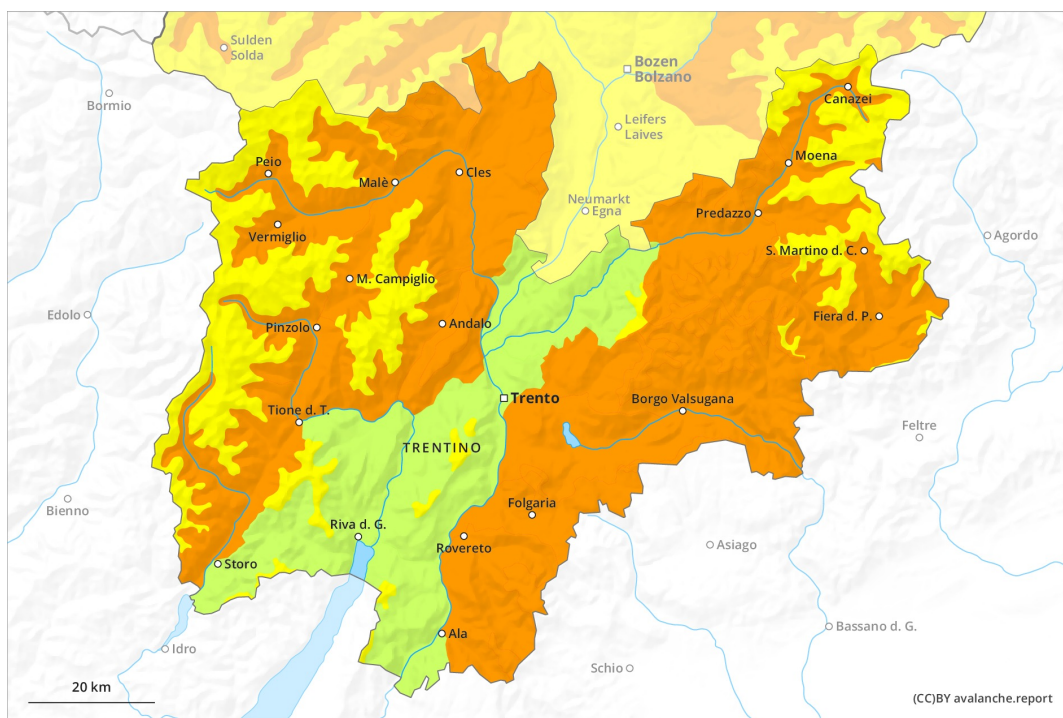




AM



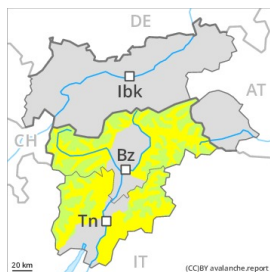
PM





Grad de perill 3 - Mercat

AM:

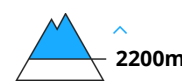


Tendència: perill de lauegi constant

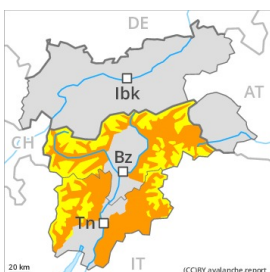
enDissabte 03 04 2021



Nhèu umida

Coches
fèbles
persistentes

PM:

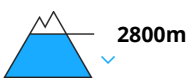
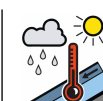


Tendència: perill de lauegi constant

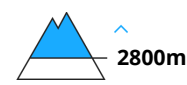
enDissabte 03 04 2021



Nhèu umida

Coches
fèbles
persistentes

Nhèu umida



Pendent era maitiada era situacion de lauegi qu'ei majoritàriament favorabla. A conseqüència der aument dera temperatura diürna e era radiacion solara, progressiu aument deth perill de lauegi.

Tà darrèra ora deth maitin: Eth problèma de coches febles persistentes ei era hònt principau de perill. Quauqu'uns endrets perilhosi per lauegi sequi se tròben sustot enes pales orientades a nòrd-oèst, nòrd e nord-èst. Precaucion sustot enes pales extrèmament dretes enes pales pòc freqüentades e damb pòc celh de nhèu en còtes nautas e zònes de nauta montanha. Aguesti endrets perilhosi son fòrça rari.

A conseqüència der aument dera temperatura diürna e era radiacion solara, a compdar dera maitiada eth perill de lauegi de nhèu fòrça umida e d'esguiltament basau aumentarà progressivament. Enes pales soleienques, son probables cada viatge mès nombrosi lauegi naturaus de nhèu fòrça umida de mida mejana e grana en totes es còtes. Tanben, es lauegi umidi e fòrça umidi pòden desencadenar-se enes coches apròp dera superfícia deth mantèth de nhèu ath pas d'un solet montanhaire. Es excursions de montanha an de finalizar ara ora.

Celh de nhèu

Patrons de perill

pp.10: scenari de primavera

pp.7: zònes praubes de nhèu en zònes abundantes de nhèu

Eth heiredament nocturn serà fòrça bon. Era dura superfícia deth mantèth de nhèu ei perilhosa per



esguitlades enes pales arribentes. Açò s'aplique especiaument en còtes nautes e zònes de nauta montanha.

Enes pales soleienques eth mantèth de nhèu s'estovarà ja de maitiada.

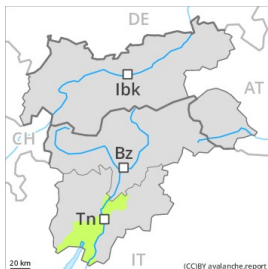
Acumulacions de nhèu ventada mès vielhes repòsen ath dessús de coches trendes. Sustot enes pales pòc freqüentades, e tanben apròp des crestes en còtes nautes e zònes de nauta montanha.

Tendéncia

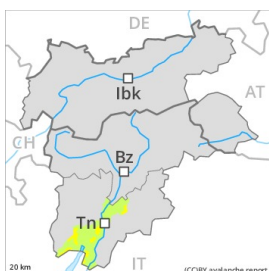
Damb eth heiredament, afebliment deth perilh de lauegi fòrça umits.



Grad de perill 2 - Moderat

AM:**Tendència: augment deth perill de lauegi**
enDissabte 03 04 2021Coches fèbles
persistentes

Limit deth bòsc

PM:

Limit deth bòsc

Tendència: augment deth perill de lauegi
enDissabte 03 04 2021Coches fèbles
persistentes

Limit deth bòsc

Enes pales ombrères era situacion de lauegi qu'ei favorabla ath maitin encara en quauqui endrets. A conseqüència der augment dera temperatura diürna e era radiacion solara, posterior augment deth perill de lauegi d'esguitlament basau e purgues.

Sustot en canaus e conques e ath darrèr de cambis abruptes de pendent s'an format plaques de vent ben visibles. Es acumulacions de nhèu ventada mès vielhes se pòden desencadenar damb facilitat de manèra accidentau o, isoladament, de manèra naturau espciaument en pales ombrères arribentes. Es lauegi son aumens de mida mejana. Es endrets perilhosi son nombrosi mès de bon reconéisher entath montanhaire expèrt. Aguesti endrets perilhosi aumentaràn damb era altitud.

A conseqüència der augment dera temperatura diürna e era radiacion solara, ath long dera jornada eth perill de lauegi d'esguitlament basau e purgues aumentarà progressivament. Açò s'aplique espciaument enes pales erbozes en còtes mejanes enes pales soleienques arribentes.

Celh de nhèu

Patrons de perill

pp.10: scenari de primavera

Eth heiredament nocturn serà en fòrça sectors redusit. Era dura superfícia deth mantèth de nhèu ei perilhosa per esguitlades enes pales arribentes. Eth mantèth de nhèu vielh ei estable en fòrça endrets. Enes pales orientades a sud-èst peth sud enquiath sud non i a nhèu.

Tendència

Dempús d'ua net serena, eth maitin anarà seguit per provisionaument condicions de lauegi favorables en fòrça sectors, a compdar d'alavetz aumentarà eth perill de lauegi de nhèu fòrça umida e d'esguitlament



basau.