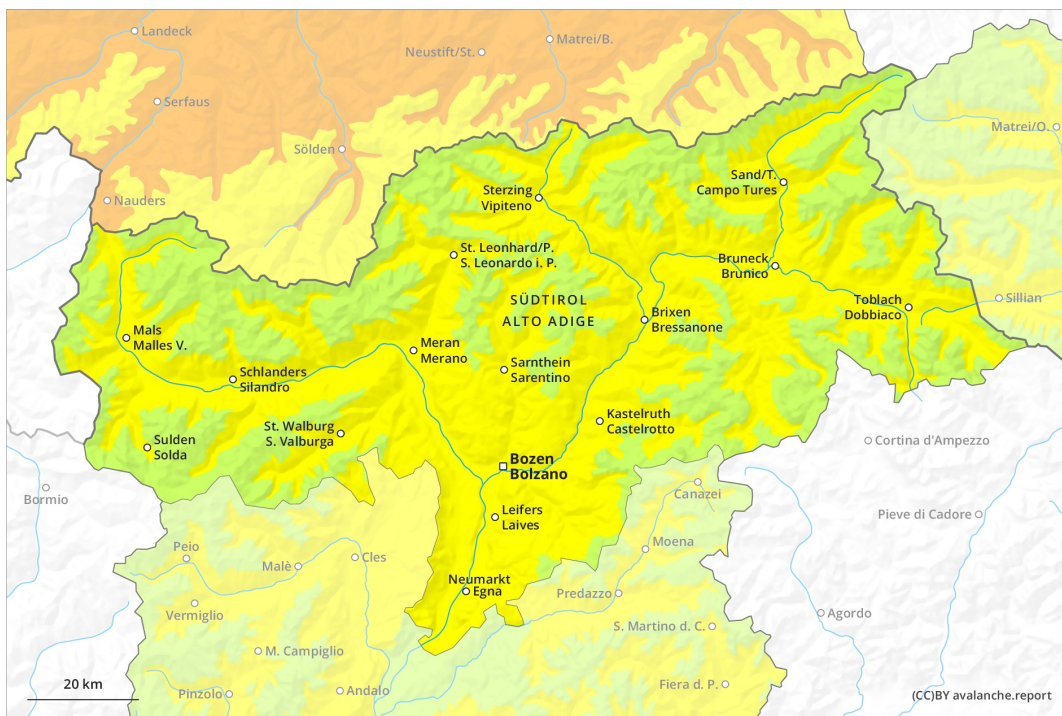
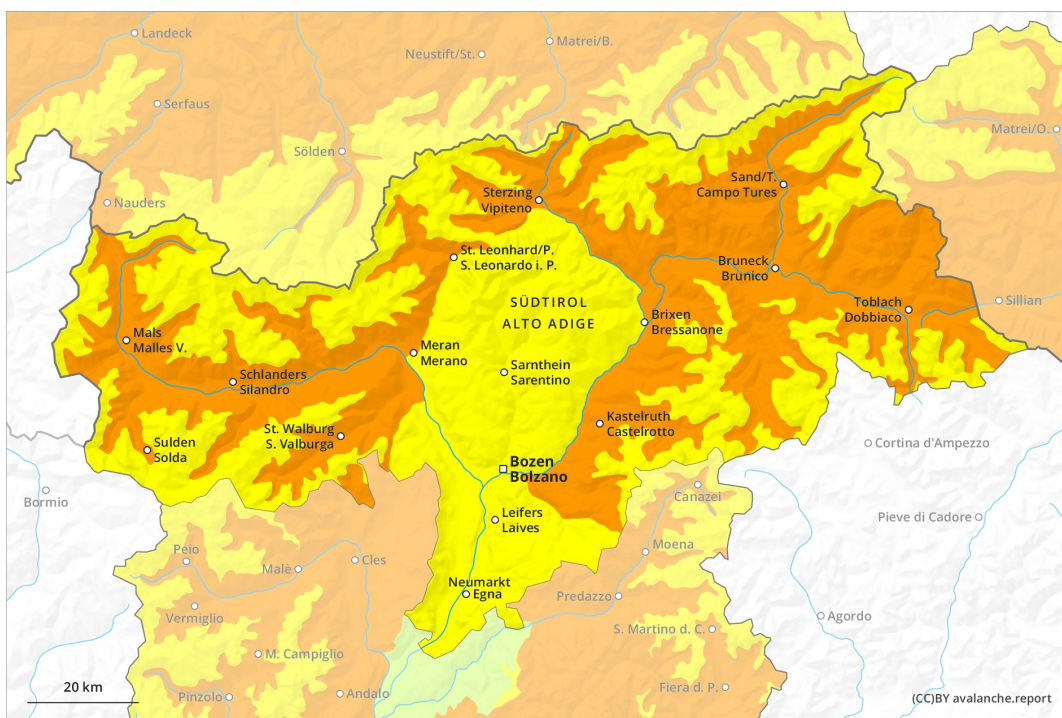




**AM**

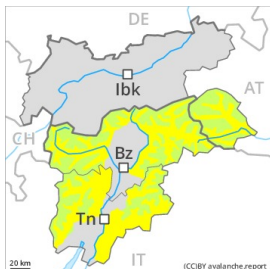


**PM**





## Grau de Perill 3 - Marcat

**AM:**

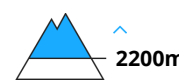
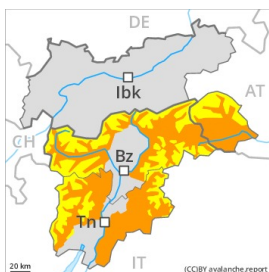
**Tendència: Perill d'allaus constant**  
enDissabte 03 04 2021 →



Neu humida



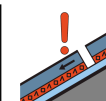
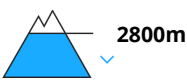
Capa feble persistent

**PM:**

**Tendència: Perill d'allaus constant**  
enDissabte 03 04 2021 →



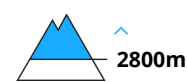
Neu humida



Capa feble persistent



Neu humida



Durant la matinada la situació d'allaus és majoritàriament favorable. A conseqüència de l'augment de la temperatura diürna i la radiació solar, augment progressiu del perill d'allaus.

A última hora del matí: El problema de capes febles persistents és la principal font de perill. Alguns indrets perillosos per allaus seques es troben sobretot als vessants orientats a nord-oest, nord i nord-est. Precaució sobretot als vessants extremadament drets als vessants poc freqüentats i amb poc gruix de neu en cotes altes i zones d'alta muntanya. Aquests indrets perillosos són força rars.

A conseqüència de l'augment de la temperatura diürna i la radiació solar, a partir de la matinada el perill d'allaus de neu molt humida i de lliscament basal augmentarà progressivament. Als vessants assolellats, són probables cada cop més nombroses allaus naturals de neu molt humida de mida mitjana i gran a totes les cotes. També, les allaus humides i molt humides poden desencadenar-se a les capes prop de la superfície del mantell de neu al pas d'un sol muntanyenc.

Les excursions de muntanya han de acabar a l'hora.

## Mantell de neu

**Patrons de perill**

pp.10: escenari de primavera

pp.7: zones de poca neu en entorns amb molta neu

El refredament nocturn serà força bo. La dura superfície del mantell de neu és perillosa per rrelliscades als vessants inclinats. Això s'aplica especialment en cotes altes i zones d'alta muntanya.



Als vessants assolellats el mantell de neu s'estovarà ja de matinada.

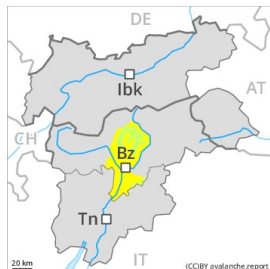

Acumulacions de neu ventada més antigues descansen a sobre de capes toves. Sobretot als vessants poc freqüentats, i també prop de les carenes en cotes altes i zones d'alta muntanya.

## Tendència

Amb el refredament, afebliment del perill d'allaus molt humides.




## Grau de Perill 2 - Moderat

**AM:****Tendència: perill d'allaus en augment**   
enDissabte 03 04 2021

Neu humida



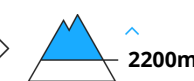
Capa feble persistent

**PM:****Tendència: perill d'allaus en augment**   
enDissabte 03 04 2021

Neu humida



Capa feble persistent



Durant la matinada la situació d'allaus és generalment favorable. A conseqüència de l'augment de la temperatura diürna i la radiació solar, augment progressiu del perill d'allaus.

Primera hora del matí: El problema de capes febles persistents és la principal font de perill. Alguns indrets perillosos per allaus seques es troben sobretot als vessants orientats a nord-oest, nord i nord-est. Precaució sobretot als vessants extremadament drets als vessants poc freqüentats i amb poc gruix de neu en cotes altes i zones d'alta muntanya.

A conseqüència de l'augment de la temperatura diürna i la radiació solar, a partir de la matinada el perill d'allaus de neu molt humida i de lliscament basal augmentarà ràpidament. Als vessants assolellats, són probables cada cop més nombroses allaus naturals de neu molt humida de mida mitjana i gran a totes les cotes. També, les allaus humides i molt humides poden desencadenar-se a les capes prop de la superfície del mantell de neu al pas d'un sol muntanyenc.

## Mantell de neu

**Patrons de perill**

pp.10: escenari de primavera

pp.7: zones de poca neu en entorns amb molta neu

El refredament nocturn serà força bo. La dura superfície del mantell de neu és perillosa per rrelliscades als vessants inclinats. Això s'aplica especialment en cotes altes i zones d'alta muntanya.

Als vessants assolellats el mantell de neu s'estovarà ja de matinada.

Acumulacions de neu ventada més antigues descansen a sobre de capes toves. Sobretot als vessants poc freqüentats, i també prop de les carenes en cotes altes i zones d'alta muntanya.

## Tendència



Amb el refredament, afebliment del perill d'allaus molt humides.