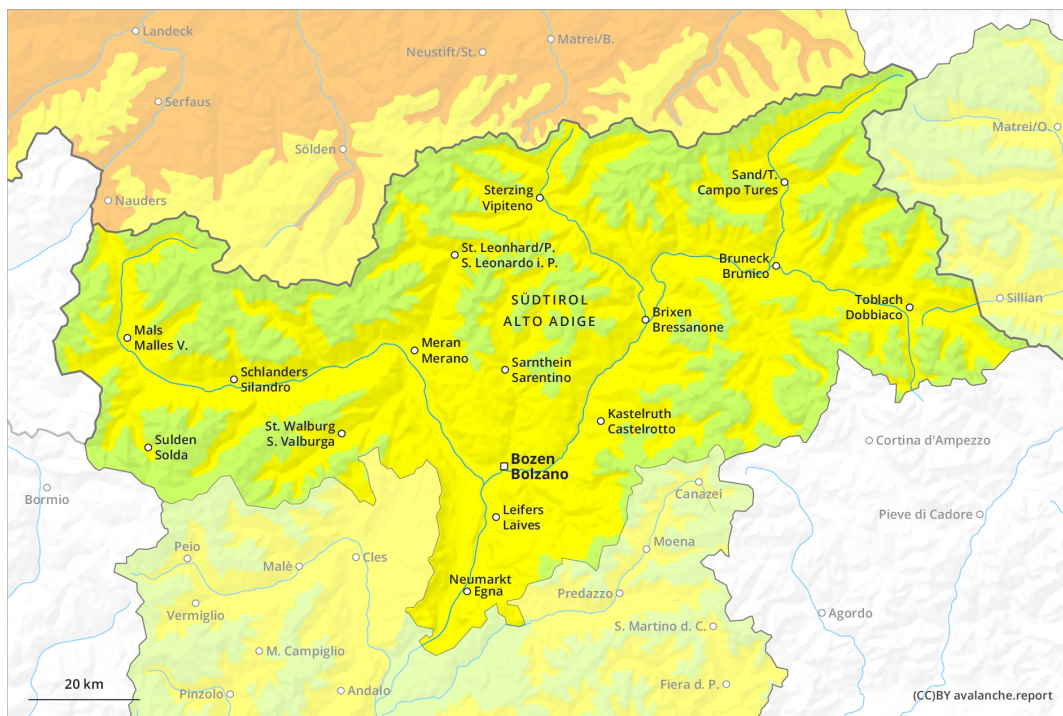
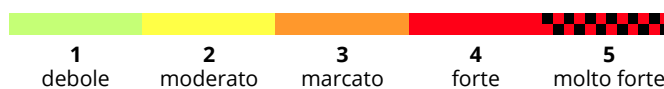
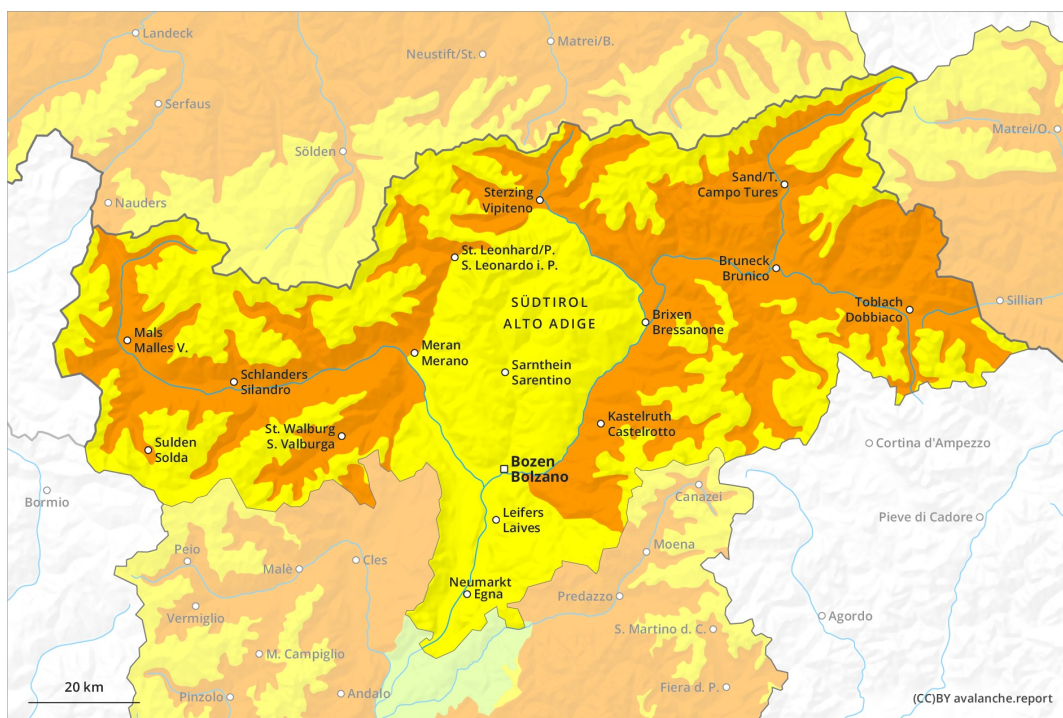


Mattina

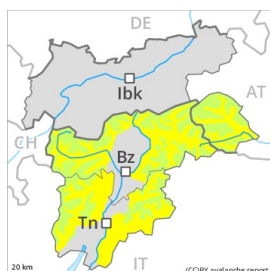


pomeriggio



Grado Pericolo 3 - Marcato

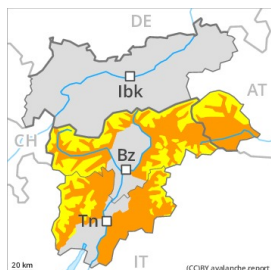
AM:



Tendenza: Pericolo valanghe stabile →
 per Sabato il 03.04.2021



PM:



Tendenza: Pericolo valanghe stabile →
 per Sabato il 03.04.2021



Durante la mattinata, la situazione valanghiva è per lo più favorevole. Con il rialzo termico e l'irradiazione solare diurni, progressivo aumento del pericolo di valanghe.

Mattinata: La neve vecchia a debole coesione è la principale fonte di pericolo. Isolati punti pericolosi per valanghe asciutte si trovano soprattutto sui pendii esposti a nord ovest, nord e nord est. Attenzione soprattutto sui pendii estremamente ripidi sui pendii poco frequentati e scarsamente innevati ad alta quota e in alta montagna. Questi punti pericolosi sono piuttosto rari.

Con il rialzo termico e l'irradiazione solare diurni, a partire dalla mattinata il pericolo di valanghe bagnate e per scivolamento di neve aumenterà progressivamente. Sui pendii soleggiati, sono previste sempre più numerose valanghe bagnate spontanee di medie e di grandi dimensioni a tutte le altitudini. Inoltre, le valanghe umide e bagnate possono subire un distacco negli strati superficiali del manto nevoso in seguito al passaggio di un singolo appassionato di sport invernali.

Le escursioni dovrebbero terminare in tempo.

Manto nevoso

Situazione tipo

st.10: situazione primaverile

st.7: zone con poca neve durante inverni ricchi di neve

L'irraggiamento notturno sarà piuttosto buono. Sulla dura superficie del manto nevoso sussiste un pericolo di caduta nelle zone ripide. Ciò soprattutto ad alta quota e in alta montagna.



Sui pendii soleggiati il manto nevoso si scioglierà già in mattinata.

I vecchi accumuli di neve ventata poggiano su strati soffici, soprattutto sui pendii poco frequentati, come pure nelle zone in prossimità delle creste ad alta quota e in alta montagna.

Tendenza

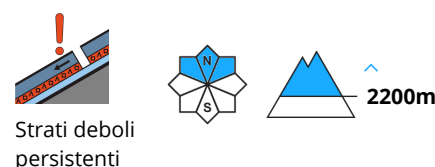
Con il raffreddamento, calo del pericolo di valanghe bagnate.

Grado Pericolo 2 - Moderato

AM:



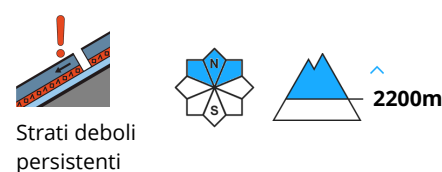
Tendenza: Pericolo valanghe in aumento 
 per Sabato il 03.04.2021



PM:



Tendenza: Pericolo valanghe in aumento 
 per Sabato il 03.04.2021



Durante la mattinata, la situazione valanghiva è generalmente favorevole. Con il rialzo termico e l'irradiazione solare diurni, progressivo aumento del pericolo di valanghe.

Mattina: La neve vecchia a debole coesione è la principale fonte di pericolo. Isolati punti pericolosi per valanghe asciutte si trovano soprattutto sui pendii esposti a nord ovest, nord e nord est. Attenzione soprattutto sui pendii estremamente ripidi sui pendii poco frequentati e scarsamente innevati ad alta quota e in alta montagna.

Con il rialzo termico e l'irradiazione solare diurni, a partire dalla mattinata il pericolo di valanghe bagnate e per scivolamento di neve aumenterà rapidamente. Sui pendii soleggiati, sono previste sempre più numerose valanghe bagnate spontanee di medie e di grandi dimensioni a tutte le altitudini. Inoltre, le valanghe umide e bagnate possono subire un distacco negli strati superficiali del manto nevoso in seguito al passaggio di un singolo appassionato di sport invernali.

Manto nevoso

Situazione tipo

st.10: situazione primaverile

st.7: zone con poca neve durante inverni ricchi di neve

L'irraggiamento notturno sarà piuttosto buono. Sulla dura superficie del manto nevoso sussiste un pericolo di caduta nelle zone ripide. Ciò soprattutto ad alta quota e in alta montagna.

Sui pendii soleggiati il manto nevoso si scioglierà già in mattinata.

I vecchi accumuli di neve ventata poggiano su strati soffici, soprattutto sui pendii poco frequentati, come pure nelle zone in prossimità delle creste ad alta quota e in alta montagna.

Tendenza



Con il raffreddamento, calo del pericolo di valanghe bagnate.