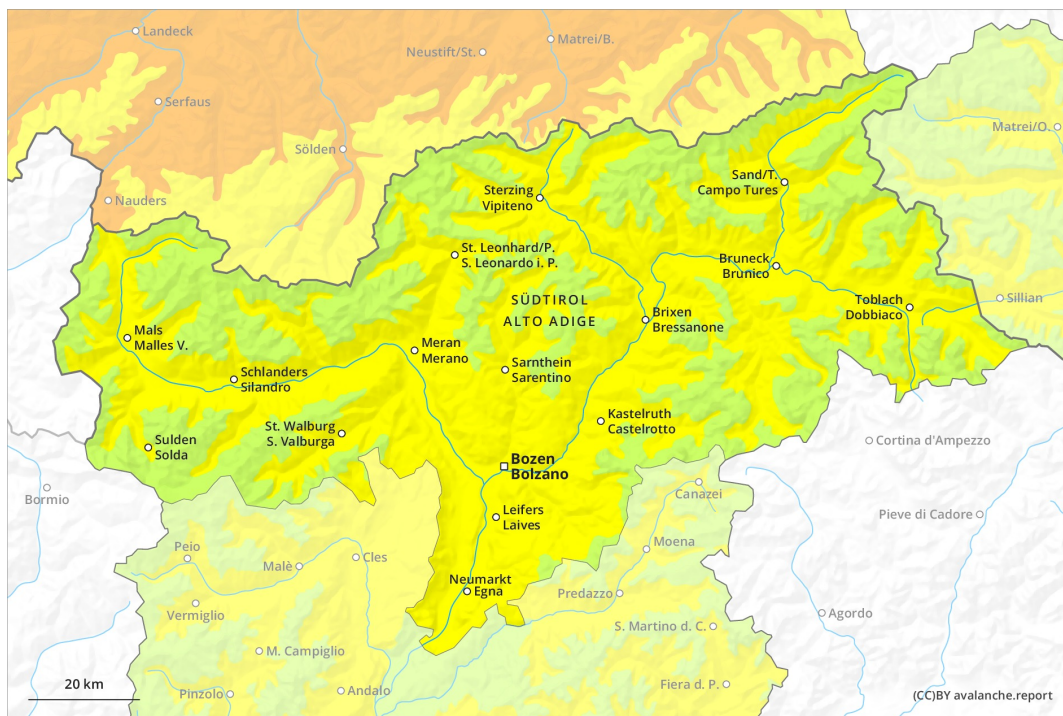
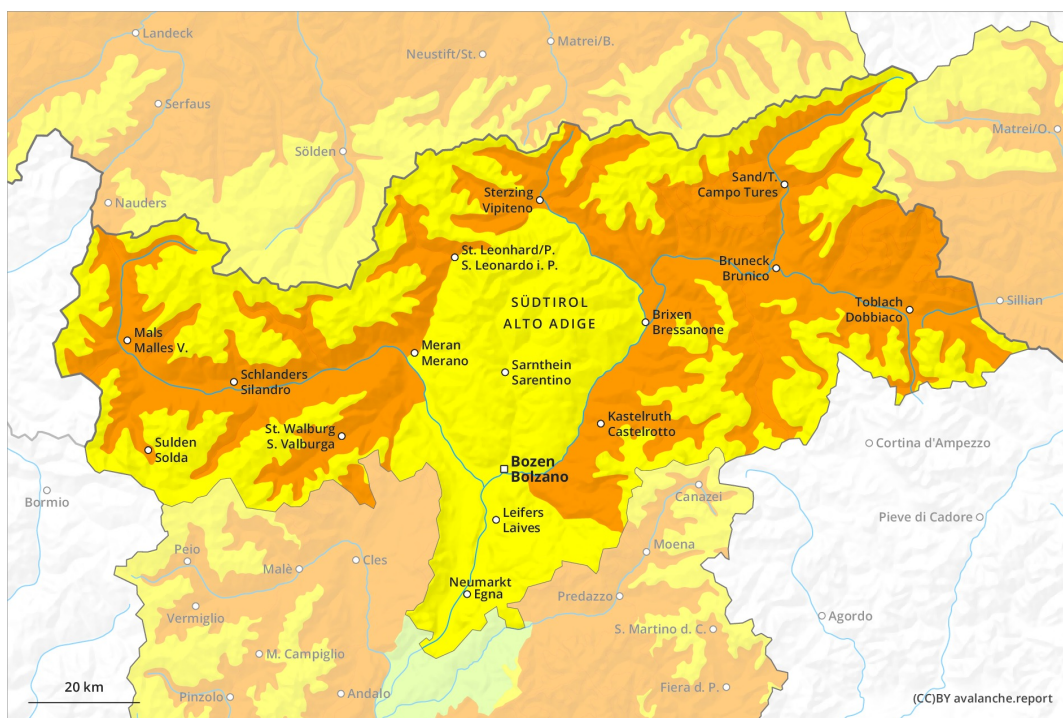




AM

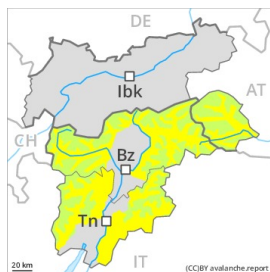


PM

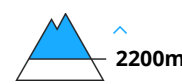
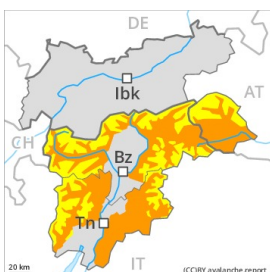




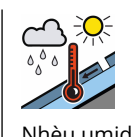
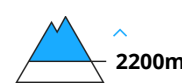
Grad de perih 3 - Mercat

AM:**Tendència: perih de lauegi constant**

en Dissabte 03 04 2021 →

**PM:****Tendència: perih de lauegi constant**

en Dissabte 03 04 2021 →



Pendent era maitiada era situaci3n de lauegi qu'ei majoritàriament favorabla. A conseqüència der aument dera temperatura diürna e era radiaci3n solara, progressiu aument deth perih de lauegi.

Tà darrèra ora deth maitin: Eth problèma de coches fèbles persistentes ei era hònt principau de perih. Quauqu'uns endrets perilhosi per lauegi sequi se tròben sustot enes pales orientades a nòrd-oèst, nòrd e nord-èst. Precaucion sustot enes pales extrèmament dretes enes pales pòc freqüentades e damb pòc celh de nhèu en còtes nautes e zònes de nauta montanha. Aguesti endrets perilhosi son fòrça rari.

A conseqüència der aument dera temperatura diürna e era radiaci3n solara, a compdar dera maitiada eth perih de lauegi de nhèu fòrça umida e d'esguiltament basau aumentarà progressivament. Enes pales soleienques, son probables cada viatge mès nombrosi lauegi naturaus de nhèu fòrça umida de mida mejana e grana en totes es còtes. Tanben, es lauegi umidi e fòrça umidi pòden desencadenar-se enes coches apròp dera superfícia deth mantèth de nhèu ath pas d'un solet montanhaire. Es excursions de montanha an de finalizar ara ora.

Celh de nhèu

Patrons de perih

pp.10: scenari de primavera

pp.7: zònes praubes de nhèu en zònes abundantes de nhèu

Eth heiredament nocturn serà fòrça bon. Era dura superfícia deth mantèth de nhèu ei perilhosa per



esguitlades enes pales arribentes. Açò s'aplique especiaument en còtes nautes e zònes de nauta montanha.

Enes pales soleienques eth mantèth de nhèu s'estovarà ja de maitiada.

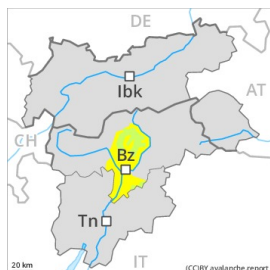
Acumulacions de nhèu ventada mès vielhes repòsen ath dessús de coches trendes. Sustot enes pales pòc freqüentades, e tanben apròp des crestes en còtes nautes e zònes de nauta montanha.

Tendéncia

Damb eth heiredament, afebliment deth perilh de lauegi fòrça umits.



Grad de perih 2 - Moderat

AM:

2200m

Tendència: augment deth perih de lauegi

enDissabte 03 04 2021



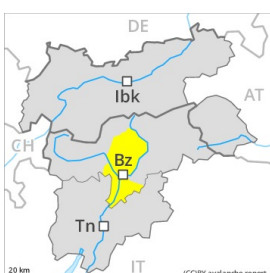
Nhèu umida



2200m

Coches
fèbles
persistentes

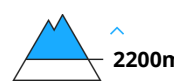
2200m

PM:**Tendència: augment deth perih de lauegi**

enDissabte 03 04 2021



Nhèu umida

Coches
fèbles
persistentes

2200m

Pendent era maitiada era situaci3n de lauegi qu'ei generauent favorabla. A conseqüència der augment dera temperatura diürna e era radiaci3n solara, progressiu augment deth perih de lauegi.

Prumèra ora deth maitin: Eth problèma de coches febles persistentes ei era hònt principau de perih. Quauqu'uns endrets perilhosi per lauegi sequi se tròben sustot enes pales orientades a nòrd-oèst, nòrd e nord-èst. Precaucion sustot enes pales extrèmament dretes enes pales pòc freqüentades e damb pòc celh de nhèu en còtes nautes e zònes de nauta montanha.

A conseqüència der augment dera temperatura diürna e era radiaci3n solara, a compdar dera maitiada eth perih de lauegi de nhèu fòrça umida e d'esguiltament basau aumentarà rapidament. Enes pales soleienques, son probables cada viatge mès nombrosi lauegi naturaus de nhèu fòrça umida de mida mejana e grana en totes es còtes. Tanben, es lauegi umidi e fòrça umidi pòden desencadenar-se enes coches apròp dera superfícia deth mantèth de nhèu ath pas d'un solet montanhaire.

Celh de nhèu

Patrons de perih

pp.10: scenari de primavera

pp.7: zònes praubes de nhèu en zònes abundantes de nhèu

Eth heiredament nocturn serà fòrça bon. Era dura superfícia deth mantèth de nhèu ei perilhosa per esguiltades enes pales arribentes. Açò s'aplique especiaument en còtes nautes e zònes de nauta montanha.

Enes pales soleienques eth mantèth de nhèu s'estovarà ja de maitiada.

Acumulaci3ns de nhèu ventada mès vielhes repòsen ath dessús de coches trendes. Sustot enes pales pòc freqüentades, e tanben apròp des crestes en còtes nautes e zònes de nauta montanha.



Tendéncia

Damb eth heiredament, afebliment deth perilh de lauegi fòrça umits.