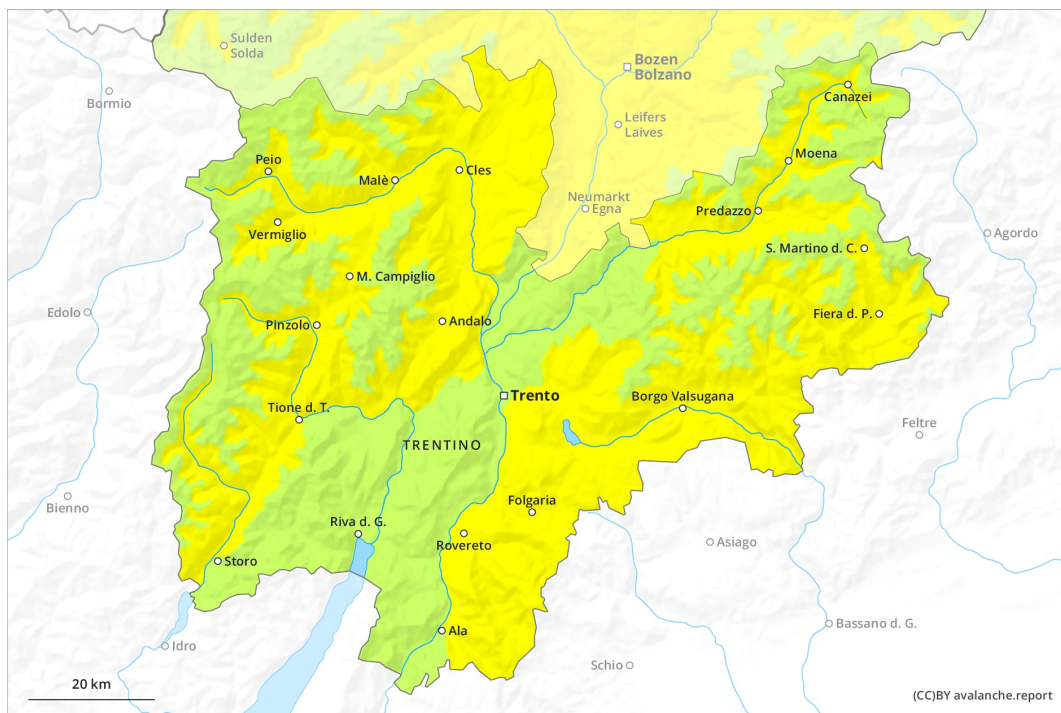
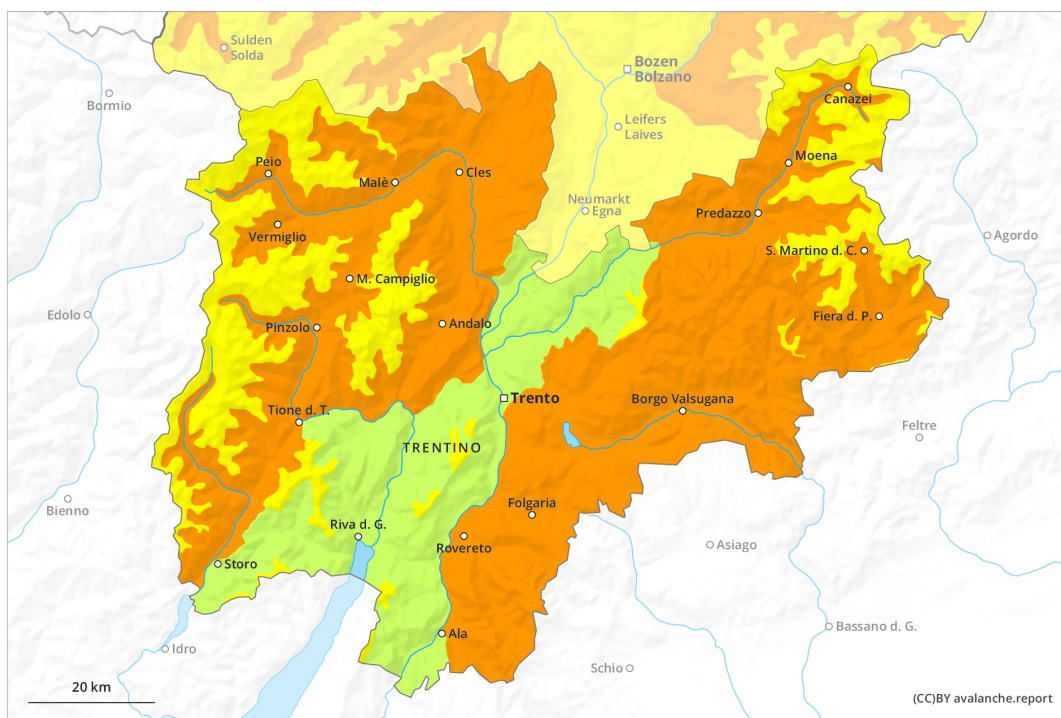


Matin

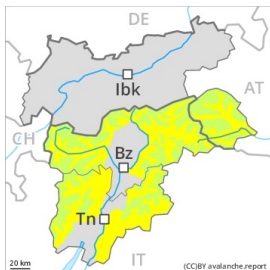


Après-midi



Degré de danger 3 - Marqué

AM:



Tendance: danger d'avalanche constant →
 le Samedi 03 04 2021



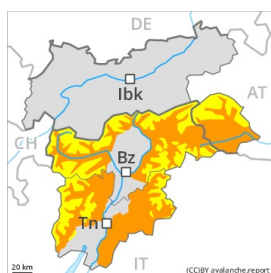
Avalanches mouillées
 (Neige humide)



Neige ancienne
 (Sous-couche fragile persistante)



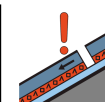
PM:



Tendance: danger d'avalanche constant →
 le Samedi 03 04 2021



Avalanches mouillées
 (Neige humide)



Neige ancienne
 (Sous-couche fragile persistante)



Avalanches mouillées
 (Neige humide)



En matinée situation avalancheuse majoritairement favorable. Augmentation progressive du danger d'avalanches avec le réchauffement diurne et le rayonnement solaire.

L'après-midi: Neige ancienne fragile constituant le danger principal. Quelques endroits dangereux pour les avalanches sèches se situent surtout sur les pentes exposées au nord-ouest, au nord et au nord-est. Prudence surtout en terrain raide extrême sur les pentes peu fréquentées, plutôt faiblement enneigées à haute altitude et en haute montagne. Ces endroits dangereux sont plutôt rares.

Avec le réchauffement diurne et le rayonnement solaire le danger d'avalanches mouillées et de glissement augmente progressivement à partir de la matinée. Des avalanches spontanées mouillées de plus en plus nombreuses de moyenne et grande taille sont à attendre sur les pentes au soleil à toutes les altitudes. Des avalanches humides et mouillées peuvent aussi être déclenchées par un seul amateur de sports d'hiver dans les couches proches de la surface.

Les randonnées devraient être terminées à temps.



Manteau neigeux

Modèles de danger

md.10: situation de printemps

md.7: zones avec peu de neige à coté des zones enneigées

Le rayonnement nocturne est assez bon. Sur la surface de neige dure il existe en terrain raide un risque de chute. Ceci surtout à haute altitude et en haute montagne.

Sur les pentes ensoleillées le manteau neigeux se ramollit dès le matin.

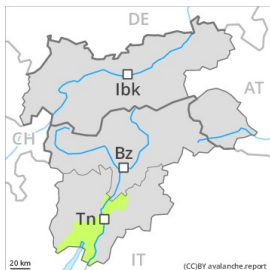
Des anciennes accumulations de neige soufflée reposent sur des couches meubles, notamment sur les pentes peu fréquentées comme à proximité des crêtes à haute altitude et en haute montagne.

Tendance

Diminution du danger d'avalanches mouillées avec le refroidissement.

Degré de danger 2 - Limité

AM:



Tendance: Augmentation du danger d'avalanche
 le Samedi 03 04 2021

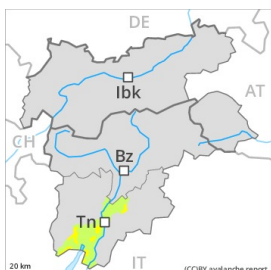


Neige ancienne
 (Sous-couche fragile persistante)



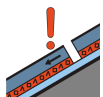
Limite de la forêt

PM:



Limite de la forêt

Tendance: Augmentation du danger d'avalanche



Neige ancienne
 (Sous-couche fragile persistante)



Limite de la forêt

Sur les pentes à l'ombre situation avalancheuse favorable le matin encore dans certaines régions. Augmentation étendue du danger d'avalanches de glissement et de coulées mouillées avec le réchauffement diurne et le rayonnement solaire.

Des accumulations de neige soufflée bien visibles se sont formées surtout dans les combes, couloirs et derrière les ruptures de terrain. Les accumulations plus anciennes de neige soufflée peuvent être déclenchées facilement ou glisser spontanément de manière isolée surtout sur les pentes raides à l'ombre. Des avalanches sont généralement de taille moyenne. Les endroits dangereux sont nombreux mais facilement identifiables pour un oeil exercé. De tels endroits dangereux augmentent avec l'altitude. Avec le réchauffement diurne et le rayonnement solaire le danger d'avalanches de glissement et de coulées mouillées augmente progressivement en cours de journée. Ceci surtout sur les pentes herbeuses à moyenne altitude sur les pentes raides ensoleillées.

Manteau neigeux

Modèles de danger

md.10: situation de printemps

Le rayonnement nocturne est généralement réduit. Sur la surface de neige dure il existe en terrain raide un risque de chute. En général le manteau neigeux ancien est stable.

Sur les pentes exposées au sud-est en passant par le sud à sud il n'y a pas de neige.



Tendance

Après une nuit claire, il règne le matin temporairement des conditions avalanches favorables généralisées, puis le danger d'avalanches mouillées et de glissement augmente.