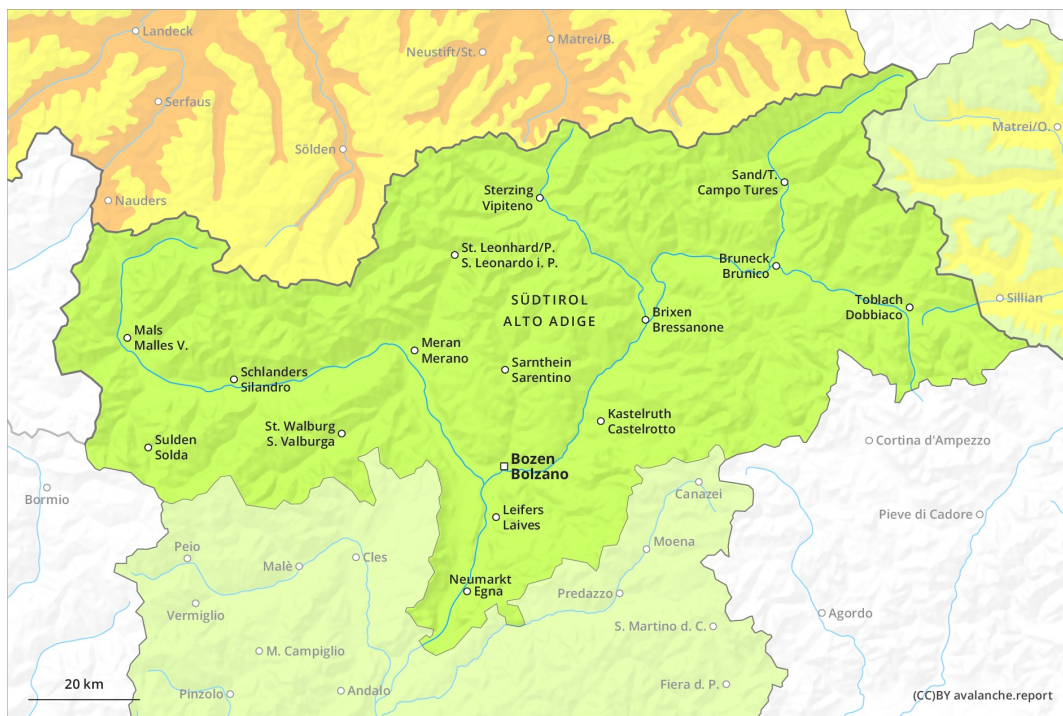
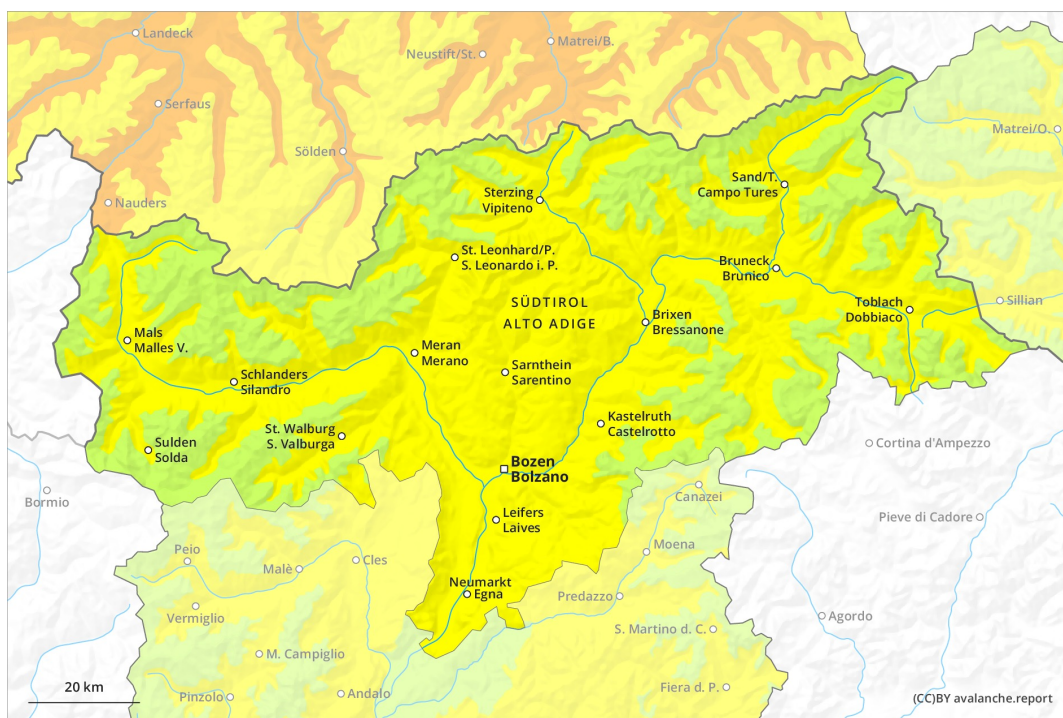




AM



PM

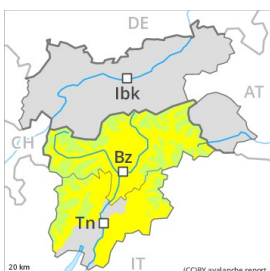




Grau de Perill 2 - Moderat

AM:**Tendència: perill d'allaus en augment**
enDiumenge 04 04 2021Capa feble
persistent

2400m

PM:

2600m

Tendència: perill d'allaus en augment
enDiumenge 04 04 2021

Neu humida



2600m

Capa feble
persistent

2400m

En el transcurs de la jornada augment del perill d'allaus molt humides.

A primera hora del matí hi hauran condicions favorables en molts indrets. Alguns indrets perillosos per allaus seques es troben als vessants obacs extremadament inclinats i també en zones de transició de mantell prim a gruixut. La dura superfície del mantell de neu és perillosa per rrelliscades en molts punts.

En el transcurs de la jornada, són possibles allaus de neu molt humida de mida petita i mitjana. Indrets perillosos es troben sobretot als vessants orientats a est, sud i oest per sota dels 2600 m aproximadament i també als vessants orientats a nord per sota dels 2200 m aproximadament. De manera aïllada, les allaus humides i molt humides poden desencadenar-se a les capes prop de la superfície del mantell de neu al pas de persones. També és possible alguna allau de lliscament basal.

Les excursions de muntanya han de acabar a l'hora.

Mantell de neu

Patrons de perill

pp.10: escenari de primavera

El refredament nocturn serà en molts sectors força bo. Als sectors del nord-est nit en part coberta. Aquí s'acumularan localment fins a 5 cm de neu. En una zona àmplia fogony del nord d'intensitat forta.

Amb el refredament, el mantell de neu es consolidarà. En totes les cotes el mantell de neu s'estovarà més tard que el dia abans.

En cotes altes i zones d'alta muntanya, a l'interior del mantell de neu es troben, de manera aïllada, capes febles inestables. Sobretot als vessants obacs prop de les carenes, i també a les zones de transició de mantell prim a gruixut a les zones d'alta muntanya.

Tendència



Amb el refredament, afebliment posterior del perill d'allaus molt humides.