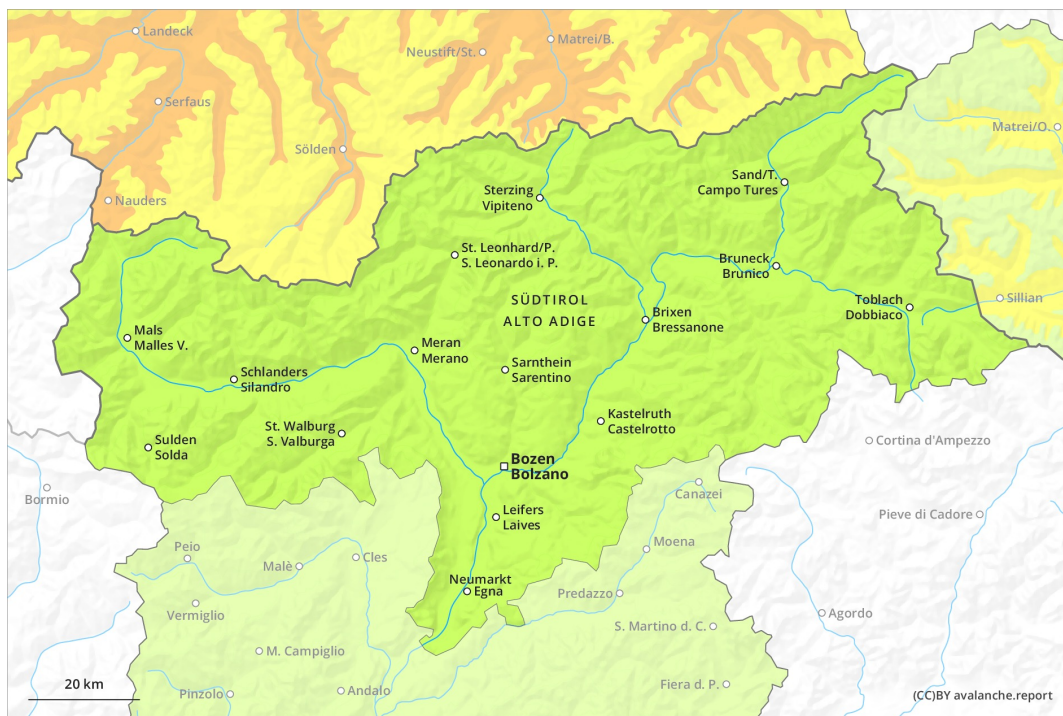
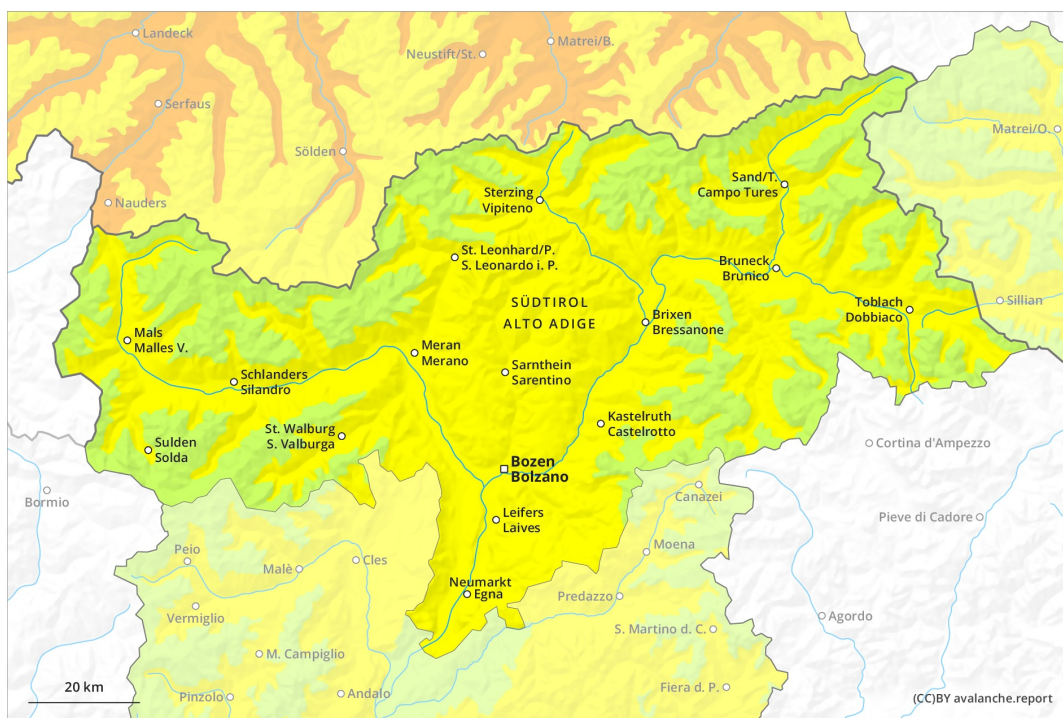




AM




PM

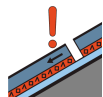


Grado de Peligro 2 - Limitado

AM:



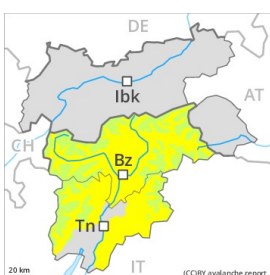
Tendencia: peligro de aludes en aumento 
 en Domingo 04.04.2021



Capas débiles persistentes



PM:



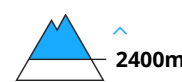
Tendencia: peligro de aludes en aumento 
 en Domingo 04.04.2021



Nieve húmeda



Capas débiles persistentes



En el transcurso de la jornada aumento del peligro de aludes de nieve muy húmeda.

A primera hora de la mañana habrá condiciones favorables en muchos lugares. Algunos lugares peligrosos por aludes de nieve seca se encuentran en las laderas umbrías extremadamente inclinadas y en zonas de transición de manto delgado a grueso. La dura superficie del manto de nieve es peligrosa por resbalones en muchos puntos.

En el transcurso de la jornada, son posibles avalanchas de nieve muy húmeda de tamaño pequeño y mediano. Lugares peligrosos se encuentran sobre todo en las laderas orientadas a este, sur y oeste por debajo de los 2600 m aproximadamente y en las laderas orientadas a norte por debajo de los 2200 m aproximadamente. De manera aislada, los aludes de nieve húmeda y muy húmeda pueden desencadenarse en las capas cercanas a la superficie del manto de nieve al paso de una persona. Es posible algún alud de deslizamiento basal.

Las excursiones de montaña deben acabar a tiempo.

Manto nivoso

Patrones de peligro

pp.10: escenario de primavera

El enfriamiento nocturno será en muchos sectores bastante bueno. En los sectores del noreste noche en parte cubierta. Aquí se acumularán localmente hasta 5 cm de nieve. En una zona amplia Foehn del norte de intensidad fuerte.

Con el enfriamiento, el manto de nieve se consolidará. En todas las cotas el manto de nieve se ablandará más tarde que el día anterior.



En cotas altas y zonas de alta montaña, en el interior del manto de nieve se encuentran , de manera aislada, capas débiles inestables. Sobre todo en las laderas umbrías cerca de los cordales, y en las zonas de transición de manto delgado a grueso en las zonas de alta montaña.

Tendencia

Con el enfriamiento, posterior descenso del peligro de aludes de nieve muy húmeda.