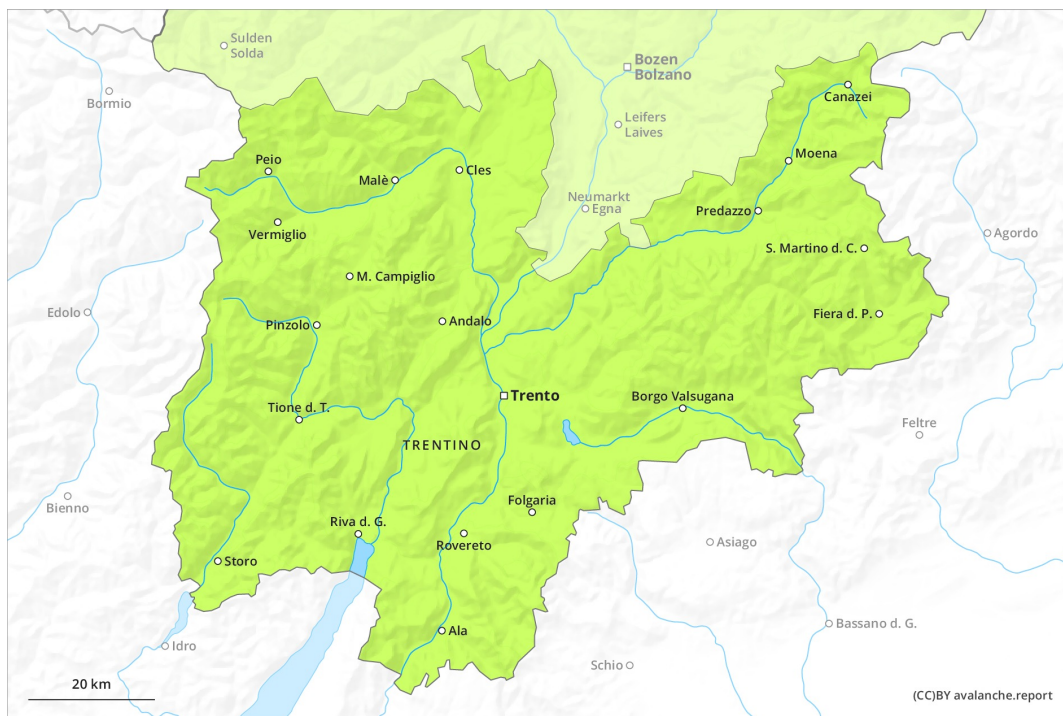
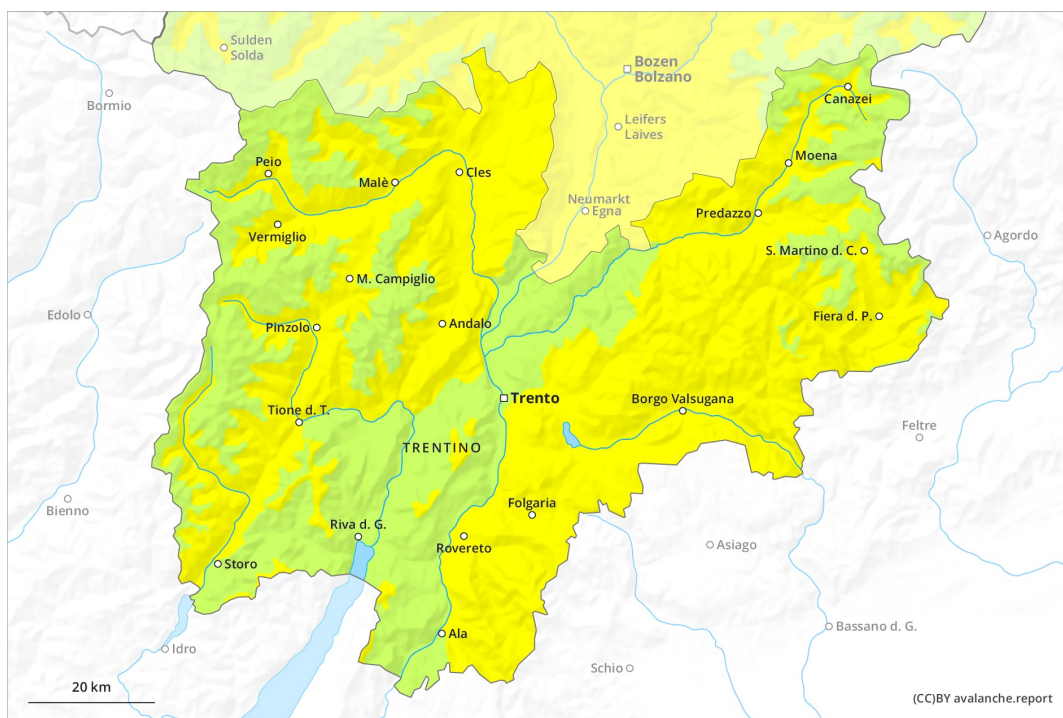




AM

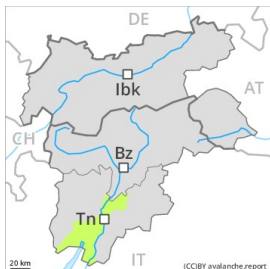



PM



Grado de Peligro 2 - Limitado

AM:



Tendencia: peligro de aludes en aumento 
 enDomingo04 04 2021

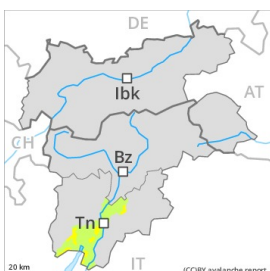


Capas débiles persistentes



Límite del bosque

PM:



Límite del bosque

Tendencia: peligro de aludes en aumento 
 enDomingo04 04 2021



Capas débiles persistentes



Límite del bosque

En las laderas umbrías la situación de aludes es favorable por la mañana aún en algunos lugares. A consecuencia del aumento de la temperatura diurna y la radiación solar, posterior aumento del peligro de aludes de deslizamiento basal y purgas.

Sobre todo en canales y cubetas y detrás cambios abruptos de pendiente se han formado placas de viento bien visibles. Las acumulaciones de nieve venteada más antiguas pueden desencadenarse fácilmente de manera accidental o, aisladamente, de manera natural especialmente en laderas umbrías inclinadas. Los aludes son como mínimo de tamaño mediano. Los lugares peligrosos son numerosos pero resultan fáciles de reconocer por un montañero experto. Estos lugares peligrosos aumentarán con la altitud. A consecuencia del aumento de la temperatura diurna y la radiación solar, en el transcurso de la jornada el peligro de aludes de deslizamiento basal y purgas aumentará progresivamente. Esto se aplica especialmente en las laderas herbosas en cotas medias en las laderas soleadas inclinadas.

Manto nivoso

Patrones de peligro

pp.10: escenario de primavera

El enfriamiento nocturno será en muchos sectores reducido. La dura superficie del manto de nieve es peligrosa por resbalones en las laderas inclinadas. El manto de nieve antiguo es estable en muchos lugares.

En las laderas orientadas a sudeste por el sur sur no hay nieve.

Tendencia

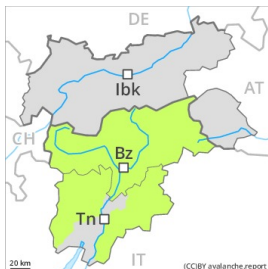
Después de una noche serena, por la mañana reinan condiciones de aludes en muchos sectores favorables



provisionalmente, a partir de entonces aumentará el peligro de aludes de nieve muy húmeda y de deslizamiento basal.

Grado de Peligro 2 - Limitado

AM:



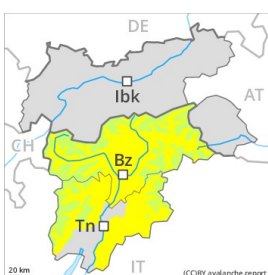
Tendencia: peligro de aludes en aumento 
 enDomingo04.04.2021



Capas débiles persistentes



PM:



Tendencia: peligro de aludes en aumento 
 enDomingo04.04.2021



Nieve húmeda



Capas débiles persistentes



En el transcurso de la jornada aumento del peligro de aludes de nieve muy húmeda.

A primera hora de la mañana habrá condiciones favorables en muchos lugares. Algunos lugares peligrosos por aludes de nieve seca se encuentran en las laderas umbrías extremadamente inclinadas y en zonas de transición de manto delgado a grueso. La dura superficie del manto de nieve es peligrosa por resbalones en muchos puntos.

En el transcurso de la jornada, son posibles avalanchas de nieve muy húmeda de tamaño pequeño y mediano. Lugares peligrosos se encuentran sobre todo en las laderas orientadas a este, sur y oeste por debajo de los 2600 m aproximadamente y en las laderas orientadas a norte por debajo de los 2200 m aproximadamente. De manera aislada, los aludes de nieve húmeda y muy húmeda pueden desencadenarse en las capas cercanas a la superficie del manto de nieve al paso de una persona. Es posible algún alud de deslizamiento basal.

Las excursiones de montaña deben acabar a tiempo.

Manto nivoso

Patrones de peligro

pp.10: escenario de primavera

El enfriamiento nocturno será en muchos sectores bastante bueno. En los sectores del noreste noche en parte cubierta. Aquí se acumularán localmente hasta 5 cm de nieve. En una zona amplia Foehn del norte de intensidad fuerte.

Con el enfriamiento, el manto de nieve se consolidará. En todas las cotas el manto de nieve se ablandará más tarde que el día anterior.



En cotas altas y zonas de alta montaña, en el interior del manto de nieve se encuentran , de manera aislada, capas débiles inestables. Sobre todo en las laderas umbrías cerca de los cordales, y en las zonas de transición de manto delgado a grueso en las zonas de alta montaña.

Tendencia

Con el enfriamiento, posterior descenso del peligro de aludes de nieve muy húmeda.