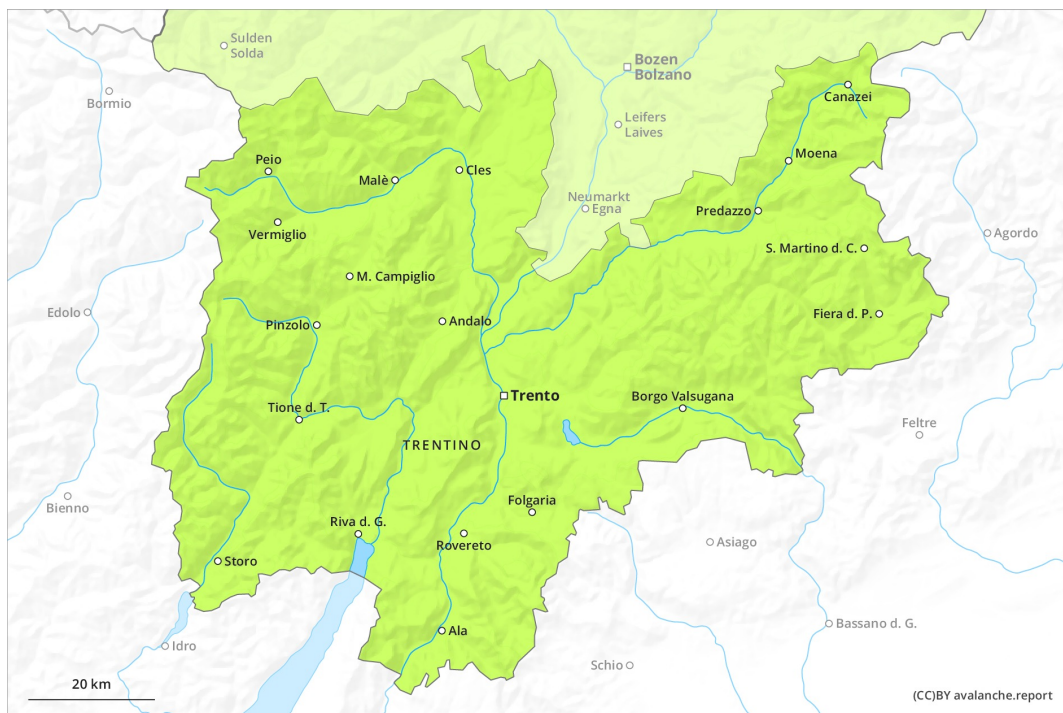
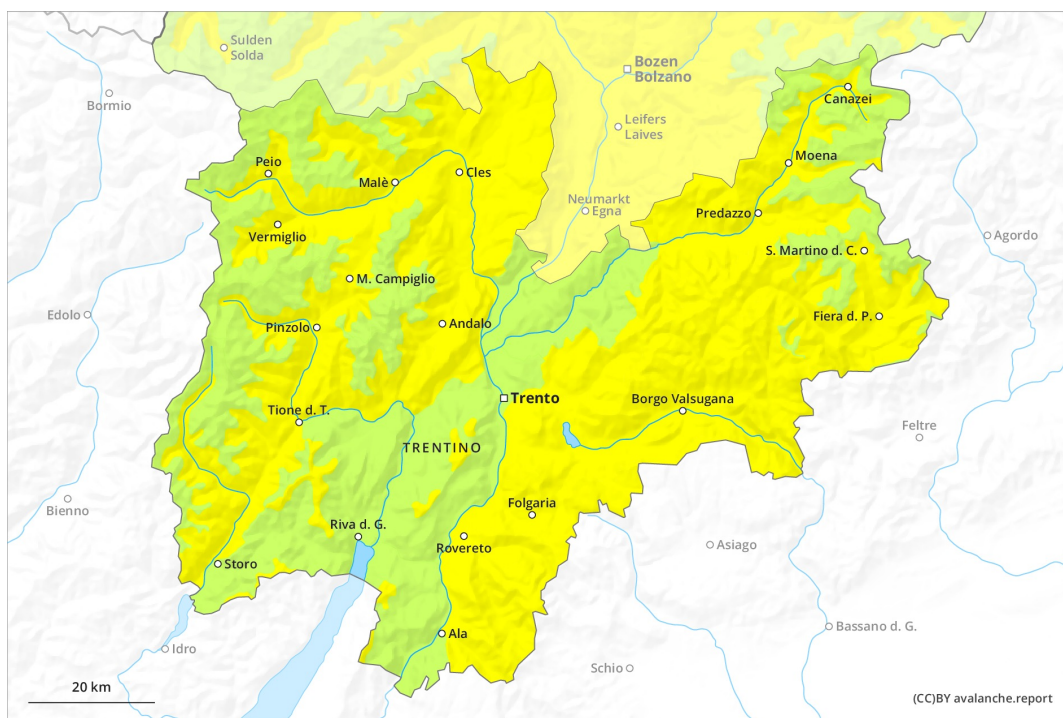




Mattina



pomeriggio



Grado Pericolo 2 - Moderato

AM:



Tendenza: Pericolo valanghe in aumento
 per Domenica il 04.04.2021

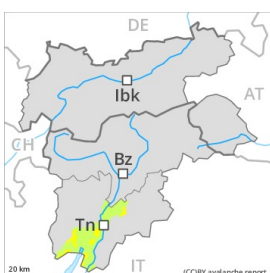


Strati deboli
 persistenti



Linea del bosco

PM:



Linea del bosco

Tendenza: Pericolo valanghe in aumento
 per Domenica il 04.04.2021



Strati deboli
 persistenti



Linea del bosco

Sui pendii ombreggiati, la situazione valanghiva è in alcuni punti ancora favorevole al mattino. Con il rialzo termico e l'irradiazione solare diurni, ulteriore aumento del pericolo di valanghe per scivolamento di neve e colate bagnate.

Soprattutto nelle conche, nei canali e dietro ai cambi di pendenza si sono formati accumuli di neve ventata ben visibili. I vecchi accumuli di neve ventata possono facilmente subire un distacco provocato o, a livello isolato, spontaneo specialmente sui pendii ripidi ombreggiati. Le valanghe sono per lo più di dimensioni medie. I punti pericolosi sono numerosi ma facilmente individuabili dall'escursionista esperto. Tali punti pericolosi aumenteranno con l'altitudine.

Con il rialzo termico e l'irradiazione solare diurni, nel corso della giornata il pericolo di valanghe per scivolamento di neve e colate bagnate aumenterà progressivamente. Ciò soprattutto sui pendii erbosi alle quote di media montagna sui pendii soleggiati ripidi.

Manto nevoso

Situazione tipo

st.10: situazione primaverile

L'irraggiamento notturno sarà in molte regioni ridotto. Sulla dura superficie del manto nevoso sussiste un pericolo di caduta nelle zone ripide. Il manto di neve vecchia è stabile in molti punti.

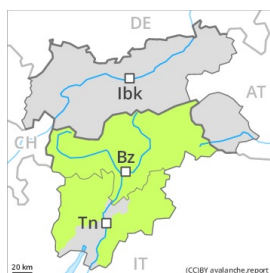
Sui pendii esposti da sud est a sud sino a sud non c'è neve.

Tendenza

Dopo una notte serena, al mattino predominano provvisoriamente condizioni valanghive favorevoli in molte regioni, poi il pericolo di valanghe bagnate e per scivolamento di neve aumenterà.

Grado Pericolo 2 - Moderato

AM:



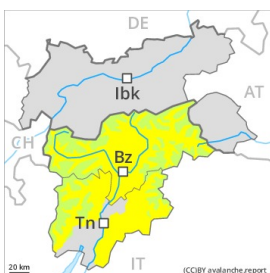
Tendenza: Pericolo valanghe in aumento
per Domenica il 04.04.2021



Strati deboli
persistenti



PM:



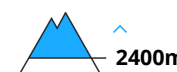
Tendenza: Pericolo valanghe in aumento
per Domenica il 04.04.2021



Neve bagnata



Strati deboli
persistenti



Nel corso della giornata aumento del pericolo di valanghe bagnate.

Al mattino predominano in molti punti condizioni favorevoli. Isolati punti pericolosi per valanghe asciutte si trovano sui pendii ombreggiati ripidi estremi come pure nelle zone di passaggio da poca a molta neve. Sulla dura superficie del manto nevoso sussiste un pericolo di caduta in molti punti.

Nel corso della giornata, sono possibili valanghe bagnate di piccole e medie dimensioni. Punti pericolosi si trovano soprattutto sui pendii esposti a est, sud e ovest al di sotto dei 2600 m circa come pure sui pendii esposti a nord al di sotto dei 2200 m circa. Isolate valanghe umide e bagnate possono subire un distacco negli strati superficiali del manto nevoso in seguito al passaggio di persone. Inoltre sono possibili isolate valanghe per scivolamento di neve.

Le escursioni dovrebbero terminare in tempo.

Manto nevoso

Situazione tipo

st.10: situazione primaverile

L'irraggiamento notturno sarà in molte regioni piuttosto buono. Notte in parte coperta nelle regioni nord orientali. Qui cadranno localmente sino a 5 cm di neve. Favonio da nord di forte intensità in molte regioni. Con il raffreddamento, il manto nevoso si consoliderà. A tutte le altitudini il manto nevoso si scioglierà più tardi rispetto al giorno precedente.

Ad alta quota e in alta montagna, all'interno del manto nevoso si trovano, a livello isolato, strati fragili instabili, soprattutto sui pendii ombreggiati vicino alle creste, come pure nelle zone di passaggio da poca a molta neve in alta montagna.

Tendenza



Con il raffreddamento, ulteriore calo del pericolo di valanghe bagnate.