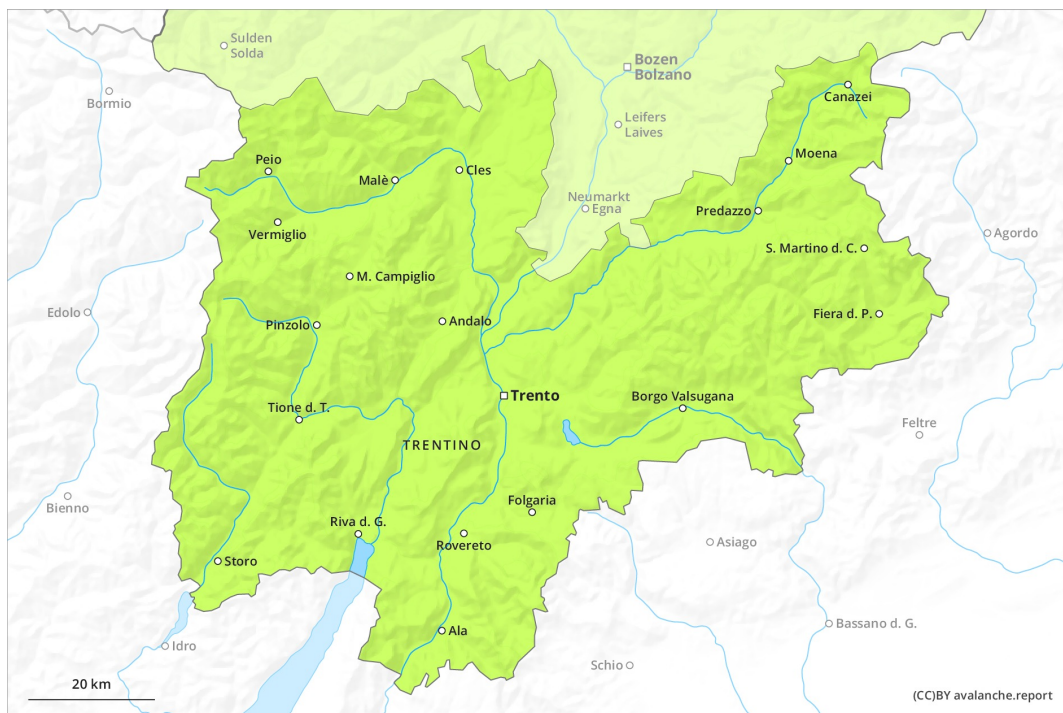
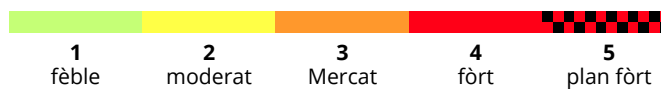
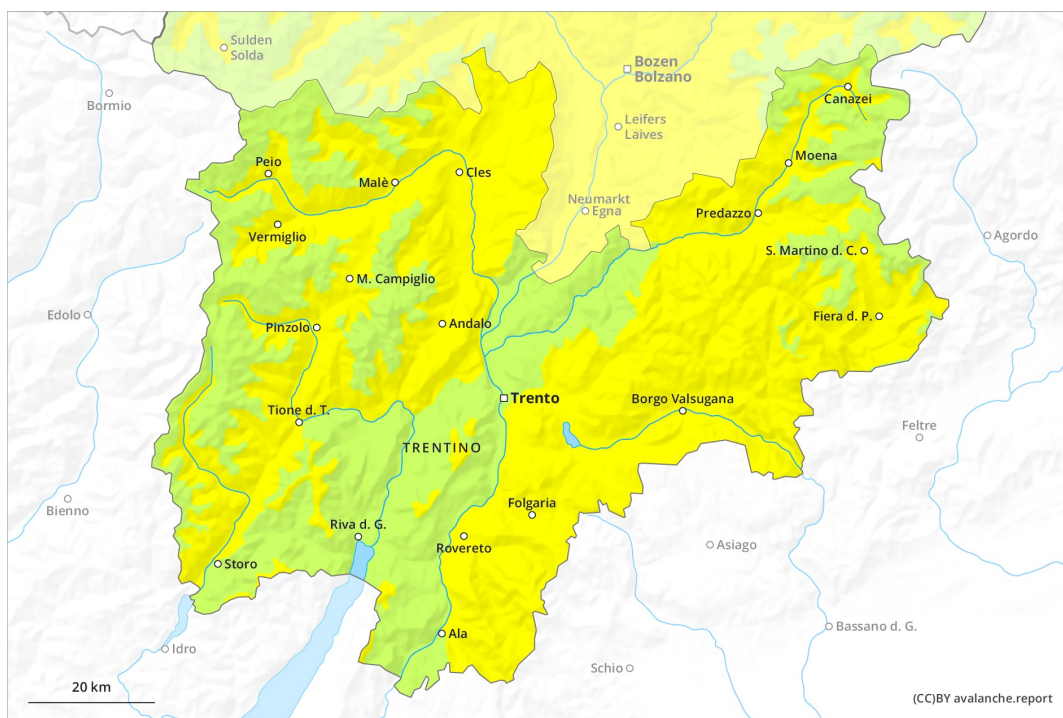




AM

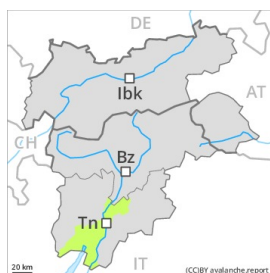


PM

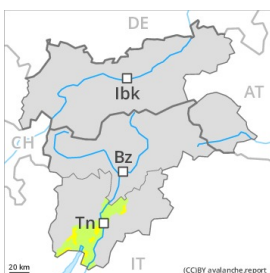




Grad de perill 2 - Moderat

AM:**Tendència: augment deth perill de lauegi**
enDiumenge 04 04 2021Coches fèbles
persistentes

Limit deth bòsc

PM:

Limit deth bòsc

Tendència: augment deth perill de lauegi
enDiumenge 04 04 2021Coches fèbles
persistentes

Limit deth bòsc

Enes pales ombrères era situacion de lauegi qu'ei favorabla ath maitin encara en quauqui endrets. A conseqüència der augment dera temperatura diürna e era radiacion solara, posterior augment deth perill de lauegi d'esguitlament basau e purgues.

Sustot en canaus e conques e ath darrèr de cambis abruptes de pendent s'an format plaques de vent ben visibles. Es acumulacions de nhèu ventada mès vielhes se pòden desencadenar damb facilitat de manèra accidentau o, isoladament, de manèra naturau espciaument en pales ombrères arribentes. Es lauegi son aumens de mida mejana. Es endrets perilhosi son nombrosi mès de bon reconéisher entath montanhaire expèrt. Aguesti endrets perilhosi aumentaràn damb era altitud.

A conseqüència der augment dera temperatura diürna e era radiacion solara, ath long dera jornada eth perill de lauegi d'esguitlament basau e purgues aumentarà progressivament. Açò s'aplique espciaument enes pales erbozes en còtes mejanes enes pales soleienques arribentes.

Celh de nhèu

Patrons de perill

pp.10: scenari de primavera

Eth heiredament nocturn serà en fòrça sectors redusit. Era dura superfícia deth mantèth de nhèu ei perilhosa per esguitlades enes pales arribentes. Eth mantèth de nhèu vielh ei estable en fòrça endrets. Enes pales orientades a sud-èst peth sud enquiath sud non i a nhèu.

Tendència

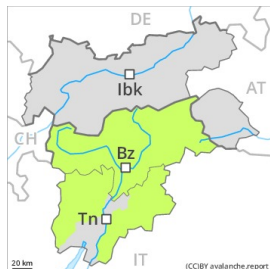
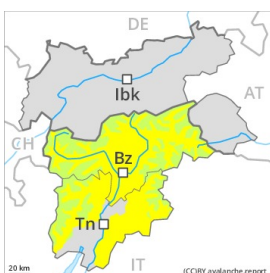
Dempús d'ua net serena, eth maitin anarà seguit per provisionament condicions de lauegi favorables en fòrça sectors, a compdar d'alavetz aumentarà eth perill de lauegi de nhèu fòrça umida e d'esguitlament



basau.



Grad de perill 2 - Moderat

AM:**Tendència: augment deth perill de lauegi**
enDiumenge 04 04 2021Coches fèbles
persistentes**PM:****Tendència: augment deth perill de lauegi**
enDiumenge 04 04 2021

Nhèu umida

Coches
fèbles
persistentes

En cors dera jornada augment deth perill de lauegi fòrça umits.

A prumèra ora deth maitin i aurà en fòrça endrets condicions favorables. Quauqu'uns endrets perilhosi per lauegi sequi se tròben enes pales ombrères extrèmament arribentes e tanben en zònes de transicion de celh prim a grossut. Era dura superfícia deth mantèth de nhèu ei perilhosa per esguitlades en fòrça lòcs.

En cors dera jornada, son possibles lauegi de nhèu fòrça umida de mida petita e mejana. Endrets perilhosi se tròben sustot enes pales orientades a èst, sud e oèst per dejós des 2600 m aproximativament e tanben enes pales orientades a nòrd per dejós des 2200 m aproximativament. De manèra isolada, es lauegi umidi e fòrça umidi pòden desencadenar-se enes coches apròp dera superfícia deth mantèth de nhèu ath pas de persones. Tanben ei possible bèth laueg d'esguitlament basau.

Es excursions de montanha an de finalizar ara ora.

Celh de nhèu

Patrons de perill

pp.10: scenari de primavera

Eth heiredament nocturn serà en fòrça sectors fòrça bon. Net en part embromada enes sectors deth nòrd-èst. Ací s'acumularàn locaument enquia 5 cm de nhèu. Fogonh deth nòrd d'intensitat fòrta en ua zòna grana.

Damb eth heiredament, eth mantèth de nhèu se consolidarà. En totes es còtes eth mantèth de nhèu s'estovarà mès tard qu'eth dia abans.

En còtes nautas e zònes de nauta montanha, ath laguens deth mantèth de nhèu se tròben, de manèra isolada, coches febles inestables. Sustot enes pales ombrères apròp des crestes, e tanben enes zònes de transicion de celh prim a grossut en zònes de nauta montanha.



Tendéncia

Damb eth heiredament, posterior afebliment deth perilh de lauegi fòrça umits.