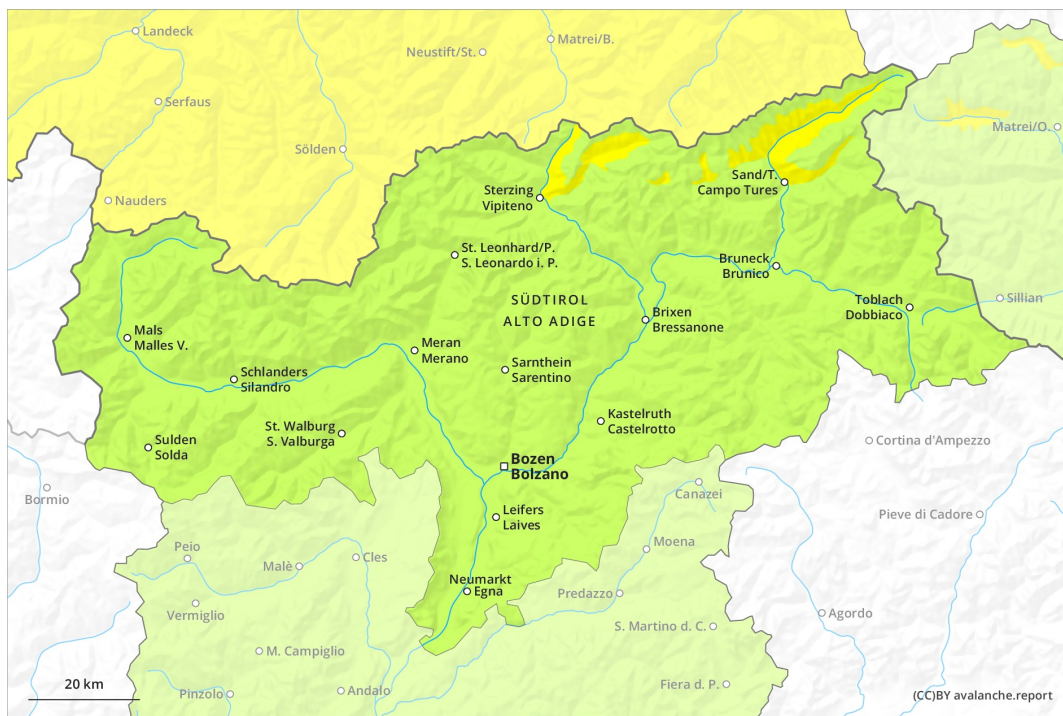
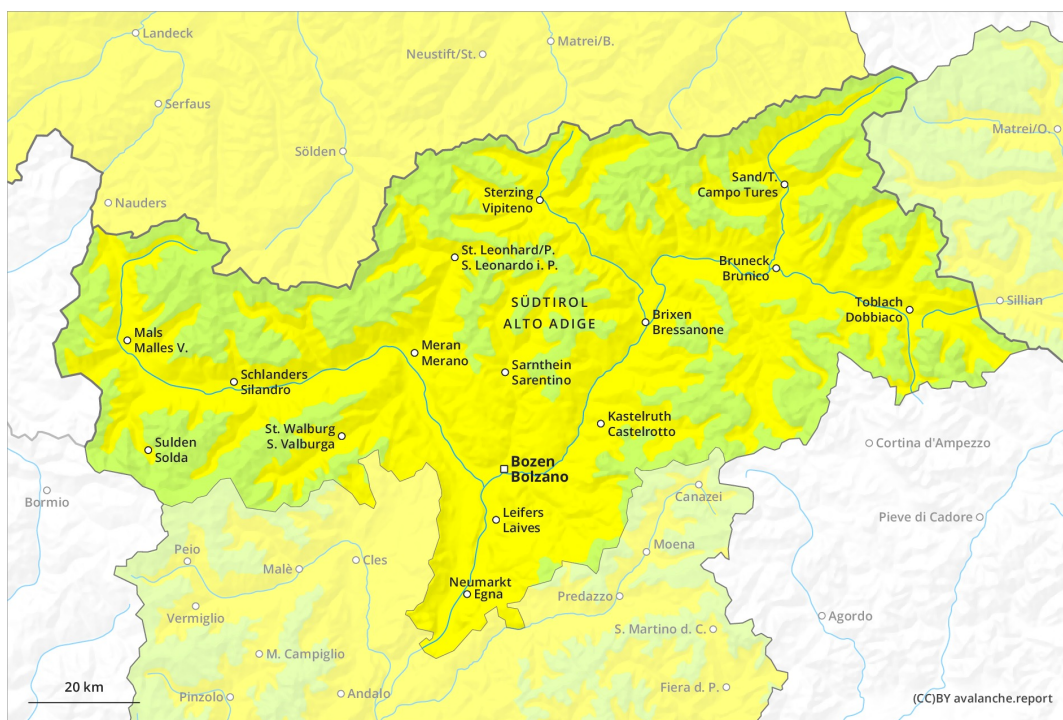




AM



PM



Grado de Peligro 2 - Limitado



Tendencia: peligro de aludes sin cambios →
en Lunes 05 04 2021



Capas débiles persistentes



2400m



Nieve húmeda



2400m

En el transcurso de la jornada aumento del peligro de aludes de nieve muy húmeda.

A primera hora de la mañana habrá condiciones más bien favorables en muchos lugares. Algunos lugares peligrosos por aludes de nieve seca se encuentran en las laderas umbrías extremadamente inclinadas y en zonas de transición de manto delgado a grueso. La dura superficie del manto de nieve es peligrosa por resbalones en muchos puntos.

A partir de la madrugada, son posibles avalanchas de nieve muy húmeda de tamaño pequeño y mediano. Lugares peligrosos se encuentran sobre todo en las laderas orientadas a este, sur y oeste por debajo de los 2400 m aproximadamente y en las laderas orientadas a norte por debajo de los 2000 m aproximadamente. De manera aislada, los aludes de nieve húmeda y muy húmeda pueden desencadenarse en las capas cercanas a la superficie del manto de nieve al paso de una persona. Es posible algún alud de deslizamiento basal.

Manto nivoso

Patrones de peligro

pp.10: escenario de primavera

El enfriamiento nocturno será en algunos casos reducido. Con el enfriamiento, el manto de nieve se consolidará. Por encima del límite del bosque el manto de nieve se ablandará más tarde que el día anterior. Por debajo del límite del bosque el manto de nieve se helará solo débilmente. Aquí el manto de nieve se ablandará rápidamente.

En una zona amplia Foehn del norte de intensidad fuerte. El viento tan solo transportará poca nieve. En cotas altas y zonas de alta montaña, en el interior del manto de nieve se encuentran, de manera aislada, capas débiles inestables. Sobre todo en las laderas umbrías cerca de los cordales, y en las zonas de transición de manto delgado a grueso en las zonas de alta montaña.

Tendencia

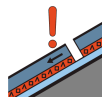
En las laderas solanas inclinadas, en el transcurso de la jornada el peligro de aludes de nieve muy húmeda aumentará.

Grado de Peligro 2 - Limitado

AM:



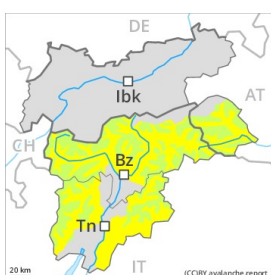
Tendencia: peligro de aludes sin cambios →
 en Lunes 05 04 2021



Capas débiles persistentes



PM:



Tendencia: peligro de aludes sin cambios →
 en Lunes 05 04 2021



Nieve húmeda



Capas débiles persistentes



En el transcurso de la jornada aumento del peligro de aludes de nieve muy húmeda.

A primera hora de la mañana habrá condiciones favorables en muchos lugares. Algunos lugares peligrosos por aludes de nieve seca se encuentran en las laderas umbrías extremadamente inclinadas y en zonas de transición de manto delgado a grueso. La dura superficie del manto de nieve es peligrosa por resbalones en muchos puntos.

En el transcurso de la jornada, son posibles avalanchas de nieve muy húmeda de tamaño pequeño y mediano. Allá donde el enfriamiento nocturno es débil, el peligro de aludes aumentará ya antes. Lugares peligrosos se encuentran sobre todo en las laderas orientadas a este, sur y oeste por debajo de los 2400 m aproximadamente y en las laderas orientadas a norte por debajo de los 2000 m aproximadamente. De manera aislada, los aludes de nieve húmeda y muy húmeda pueden desencadenarse en las capas cercanas a la superficie del manto de nieve al paso de una persona. Es posible algún alud de deslizamiento basal. Las excursiones de montaña deben acabar a tiempo.

Manto nivoso

Patrones de peligro

pp.10: escenario de primavera

El enfriamiento nocturno será en muchos sectores bastante bueno. En los sectores del noreste noche en parte cubierta. Con el enfriamiento, el manto de nieve se consolidará. Por encima del límite del bosque el manto de nieve se ablandará más tarde que el día anterior. Por debajo del límite del bosque el manto de nieve se helará solo débilmente. Aquí el manto de nieve se ablandará rápidamente.

En una zona amplia Foehn del norte de intensidad fuerte. El viento tan solo transportará poca nieve.



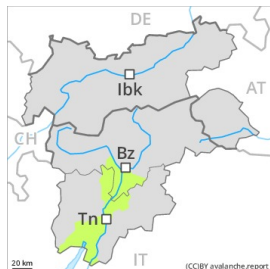
En cotas altas y zonas de alta montaña, en el interior del manto de nieve se encuentran , de manera aislada, capas débiles inestables. Sobre todo en las laderas umbrías cerca de los cordales, y en las zonas de transición de manto delgado a grueso en las zonas de alta montaña.

Tendencia

En las laderas solanas inclinadas, en el transcurso de la jornada el peligro de aludes de nieve muy húmeda aumentará.

Grado de Peligro 2 - Limitado

AM:



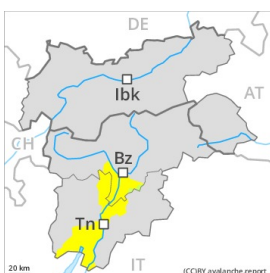
Tendencia: **peligro de aludes sin cambios** →
en Lunes 05 04 2021



Capas débiles persistentes



PM:



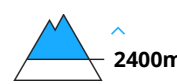
Tendencia: **peligro de aludes sin cambios** →
en Lunes 05 04 2021



Nieve húmeda



Capas débiles persistentes



En el transcurso de la jornada aumento del peligro de aludes de nieve muy húmeda.

A primera hora de la mañana habrá condiciones favorables en muchos lugares. Algunos lugares peligrosos por aludes de nieve seca se encuentran en las laderas umbrías extremadamente inclinadas y en zonas de transición de manto delgado a grueso. La dura superficie del manto de nieve es peligrosa por resbalones en muchos puntos.

En el transcurso de la jornada, son posibles avalanchas de nieve muy húmeda de tamaño pequeño y mediano. Lugares peligrosos se encuentran sobre todo en las laderas orientadas a este, sur y oeste por debajo de los 2400 m aproximadamente y en las laderas orientadas a norte por debajo de los 2000 m aproximadamente. De manera aislada, los aludes de nieve húmeda y muy húmeda pueden desencadenarse en las capas cercanas a la superficie del manto de nieve al paso de una persona. Es posible algún alud de deslizamiento basal.

Las excursiones de montaña deben acabar a tiempo.

Manto nivoso

Patrones de peligro

pp.10: escenario de primavera

El enfriamiento nocturno será en muchos sectores bastante bueno. En los sectores del noreste noche en parte cubierta. Con el enfriamiento, el manto de nieve se consolidará. Por encima del límite del bosque el manto de nieve se ablandará más tarde que el día anterior. Por debajo del límite del bosque el manto de nieve se helará solo débilmente. Aquí el manto de nieve se ablandará rápidamente. En las laderas orientadas a sudeste por el sur sur y en las laderas cerca de los cordales solanas no hay nieve.



En una zona amplia Foehn del norte de intensidad fuerte. El viento tan solo transportará poca nieve. En cotas altas y zonas de alta montaña, en el interior del manto de nieve se encuentran , de manera aislada, capas débiles inestables. Sobre todo en las laderas umbrías cerca de los cordales, y en las zonas de transición de manto delgado a grueso en las zonas de alta montaña.

Tendencia

En las laderas solanas inclinadas, en el transcurso de la jornada el peligro de aludes de nieve muy húmeda aumentará.