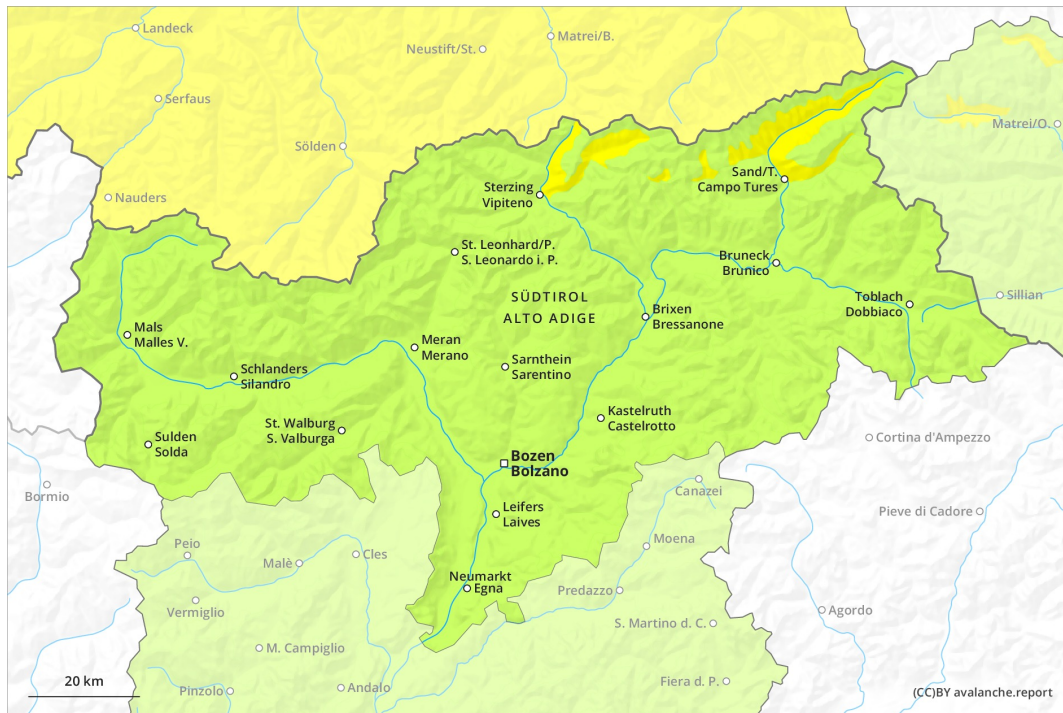
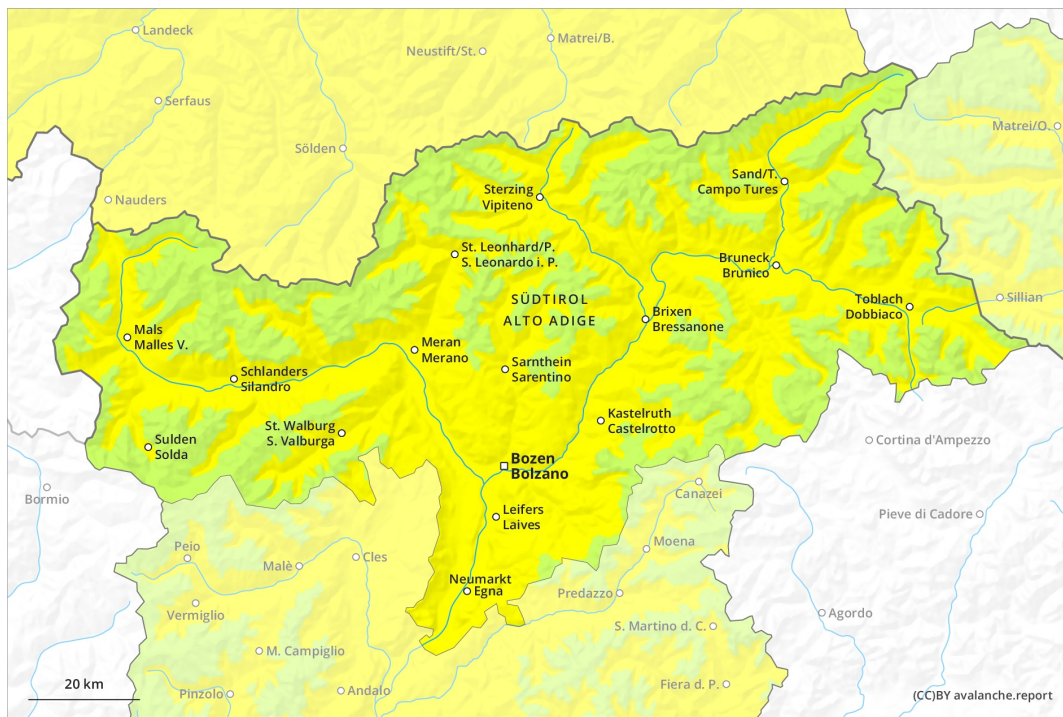




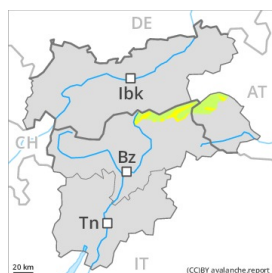
Mattina



pomeriggio



Grado Pericolo 2 - Moderato



Tendenza: Pericolo valanghe stabile →

per Lunedì il 05.04.2021



Strati deboli
persistenti



Neve
bagnata



Nel corso della giornata aumento del pericolo di valanghe bagnate.

Al mattino predominano in molti punti condizioni piuttosto favorevoli. Isolati punti pericolosi per valanghe asciutte si trovano sui pendii ombreggiati ripidi estremi come pure nelle zone di passaggio da poca a molta neve. Sulla dura superficie del manto nevoso sussiste un pericolo di caduta in molti punti.

A partire dalla mattinata, sono possibili valanghe bagnate di piccole e medie dimensioni. Punti pericolosi si trovano soprattutto sui pendii esposti a est, sud e ovest al di sotto dei 2400 m circa come pure sui pendii esposti a nord al di sotto dei 2000 m circa. Isolate valanghe umide e bagnate possono subire un distacco negli strati superficiali del manto nevoso in seguito al passaggio di persone. Inoltre sono possibili isolate valanghe per scivolamento di neve.

Manto nevoso

Situazione tipo

st.10: situazione primaverile

L'irraggiamento notturno sarà parzialmente ridotto. Con il raffreddamento, il manto nevoso si consoliderà. Al di sopra del limite del bosco il manto nevoso si scioglierà più tardi rispetto al giorno precedente. Al di sotto del limite del bosco il manto nevoso si congelerà solo scarsamente. Qui il manto nevoso si scioglierà rapidamente.

Favonio da nord di forte intensità in molte regioni. Il vento causerà solo il trasporto di poca neve.

Ad alta quota e in alta montagna, all'interno del manto nevoso si trovano, a livello isolato, strati fragili instabili, soprattutto sui pendii ombreggiati vicino alle creste, come pure nelle zone di passaggio da poca a molta neve in alta montagna.

Tendenza

Sui pendii soleggati ripidi, nel corso della giornata il pericolo di valanghe bagnate aumenterà.

Grado Pericolo 2 - Moderato

AM:



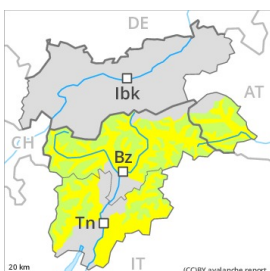
Tendenza: Pericolo valanghe stabile
per Lunedì il 05.04.2021 →



Strati deboli
persistenti



PM:



Tendenza: Pericolo valanghe stabile
per Lunedì il 05.04.2021 →



Neve bagnata



Strati deboli
persistenti



Nel corso della giornata aumento del pericolo di valanghe bagnate.

Al mattino predominano in molti punti condizioni favorevoli. Isolati punti pericolosi per valanghe asciutte si trovano sui pendii ombreggiati ripidi estremi come pure nelle zone di passaggio da poca a molta neve. Sulla dura superficie del manto nevoso sussiste un pericolo di caduta in molti punti.

Nel corso della giornata, sono possibili valanghe bagnate di piccole e medie dimensioni. Laddove l'irraggiamento notturno sarà ridotto, il pericolo aumenterà già prima. Punti pericolosi si trovano soprattutto sui pendii esposti a est, sud e ovest al di sotto dei 2400 m circa come pure sui pendii esposti a nord al di sotto dei 2000 m circa. Isolate valanghe umide e bagnate possono subire un distacco negli strati superficiali del manto nevoso in seguito al passaggio di persone. Inoltre sono possibili isolate valanghe per scivolamento di neve.

Le escursioni dovrebbero terminare in tempo.

Manto nevoso

Situazione tipo

st.10: situazione primaverile

L'irraggiamento notturno sarà in molte regioni piuttosto buono. Notte in parte coperta nelle regioni nord orientali. Con il raffreddamento, il manto nevoso si consoliderà. Al di sopra del limite del bosco il manto nevoso si scioglierà più tardi rispetto al giorno precedente. Al di sotto del limite del bosco il manto nevoso si congelerà solo scarsamente. Qui il manto nevoso si scioglierà rapidamente.

Favonio da nord di forte intensità in molte regioni. Il vento causerà solo il trasporto di poca neve.

Ad alta quota e in alta montagna, all'interno del manto nevoso si trovano, a livello isolato, strati fragili instabili, soprattutto sui pendii ombreggiati vicino alle creste, come pure nelle zone di passaggio da poca a molta neve in alta montagna.

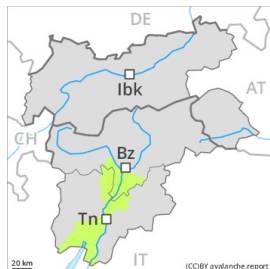


Tendenza

Sui pendii soleggiati ripidi, nel corso della giornata il pericolo di valanghe bagnate aumenterà.

Grado Pericolo 2 - Moderato

AM:



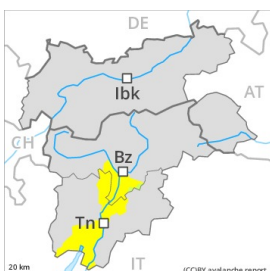
Tendenza: Pericolo valanghe stabile →
per Lunedì il 05.04.2021



Strati deboli
persistenti



PM:



Tendenza: Pericolo valanghe stabile →
per Lunedì il 05.04.2021



Neve bagnata



Strati deboli
persistenti



Nel corso della giornata aumento del pericolo di valanghe bagnate.

Al mattino predominano in molti punti condizioni favorevoli. Isolati punti pericolosi per valanghe asciutte si trovano sui pendii ombreggiati ripidi estremi come pure nelle zone di passaggio da poca a molta neve. Sulla dura superficie del manto nevoso sussiste un pericolo di caduta in molti punti.

Nel corso della giornata, sono possibili valanghe bagnate di piccole e medie dimensioni. Punti pericolosi si trovano soprattutto sui pendii esposti a est, sud e ovest al di sotto dei 2400 m circa come pure sui pendii esposti a nord al di sotto dei 2000 m circa. Isolate valanghe umide e bagnate possono subire un distacco negli strati superficiali del manto nevoso in seguito al passaggio di persone. Inoltre sono possibili isolate valanghe per scivolamento di neve.

Le escursioni dovrebbero terminare in tempo.

Manto nevoso

Situazione tipo

st.10: situazione primaverile

L'irraggiamento notturno sarà in molte regioni piuttosto buono. Notte in parte coperta nelle regioni nord orientali. Con il raffreddamento, il manto nevoso si consoliderà. Al di sopra del limite del bosco il manto nevoso si scioglierà più tardi rispetto al giorno precedente. Al di sotto del limite del bosco il manto nevoso si congelerà solo scarsamente. Qui il manto nevoso si scioglierà rapidamente. Sui pendii esposti da sud est a sud sino a sud e sui pendii vicino alle creste esposti al sole non c'è neve.

Favonio da nord di forte intensità in molte regioni. Il vento causerà solo il trasporto di poca neve.

Ad alta quota e in alta montagna, all'interno del manto nevoso si trovano, a livello isolato, strati fragili instabili, soprattutto sui pendii ombreggiati vicino alle creste, come pure nelle zone di passaggio da poca a molta neve in alta montagna.



Tendenza

Sui pendii soleggiati ripidi, nel corso della giornata il pericolo di valanghe bagnate aumenterà.