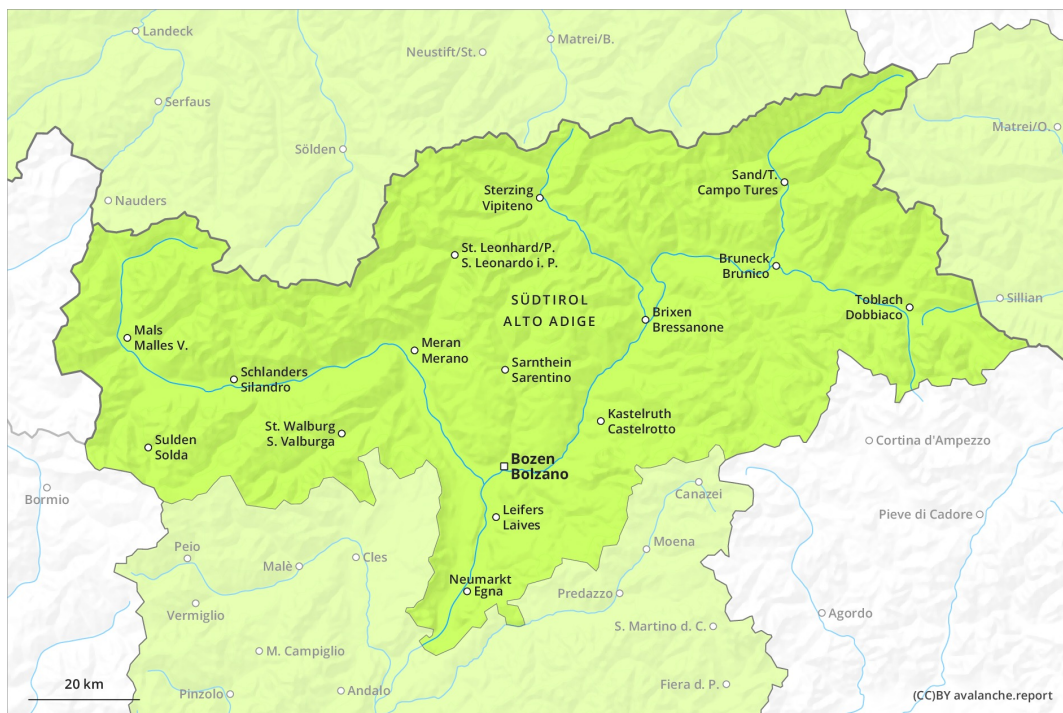
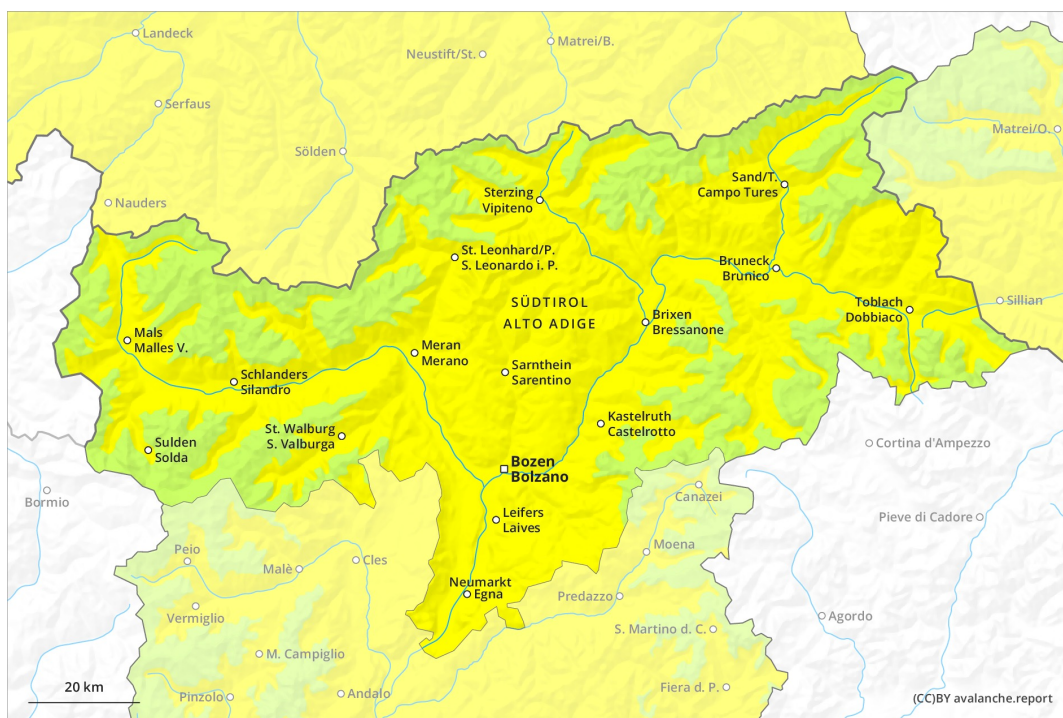




AM

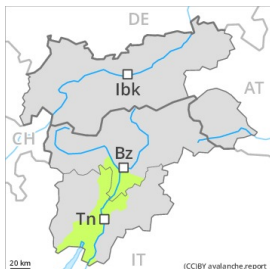


PM



Grad de perih 2 - Moderat

AM:



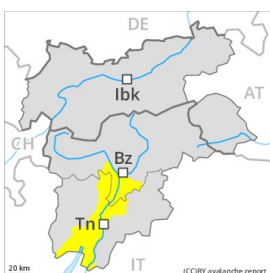
Tendència: augment deth perih de lauegi ↗
 enDimars 06 04 2021



Coches fèbles
 persistentes



PM:



Tendència: augment deth perih de lauegi ↗
 enDimars 06 04 2021



Nhèu umida



Coches
 fèbles
 persistentes



En cors dera jornada augment deth perih de lauegi fòrça umits.

Dempús d'ua net serena, eth maitin anarà seguit per en fòrça endrets condicions favorables. Quauqu'uns endrets perilhosi per lauegi sequi se tròben enes pales ombrères extrèmament arribentes e tanben en zònes de transicion de celh prim a grossut. Era dura superfícia deth mantèth de nhèu ei perilhosa per esguitlades en fòrça lòcs.

En cors dera jornada, son possibles lauegi de nhèu fòrça umida de mida petita e mejana. Endrets perilhosi se tròben sustot enes pales orientades a èst, sud e oèst per dejós des 2800 m aproximativament e tanben enes pales orientades a nòrd per dejós des 2200 m aproximativament. De manèra isolada, es lauegi umidi e fòrça umidi pòden desencadenar-se enes coches apròp dera superfícia deth mantèth de nhèu ath pas de persones.

Es excursions de montanha an de finalizar ara ora.

Celh de nhèu

Patrons de perih

pp.10: scenari de primavera

Eth heiredament nocturn serà en fòrça sectors bon. Era superfícia deth mantèth de nhèu se regelarà tà formar ua crosta portanta e s'atrendirà ath long deth dia.

En còtes nautes, ath laguens deth mantèth de nhèu se tròben coches febles isolades. Sustot enes pales ombrères apròp des crestes, e tanben enes zònes de transicion de celh prim a grossut.

Enes pales orientadi a sud-èst, sud e sud-oèst e tanben en còtes mejanes i a pòca nhèu.

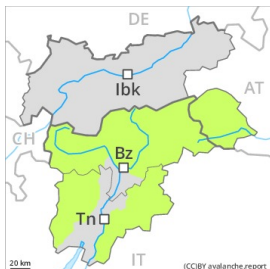
Tendència



A consequência dera nhèu recenta e eth vent fòrt, eth dimars eth perilh de lauegi sequi aumentará fòrtament. Eth perilh de lauegi de nhèu fòrça umida diminuirà.

Grad de perih 2 - Moderat

AM:



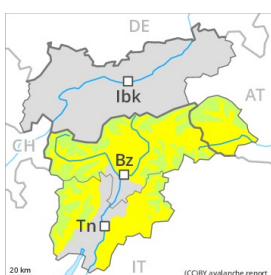
Tendència: augment deth perih de lauegi
 enDimars 06 04 2021



Coches fèbles
 persistentes



PM:



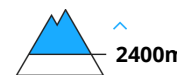
Tendència: augment deth perih de lauegi
 enDimars 06 04 2021



Nhèu umida



Coches
 fèbles
 persistentes



En cors dera jornada augment deth perih de lauegi fòrça umits.

Dempús d'ua net serena, eth maitin anarà seguit per en fòrça endrets condicions favorables. Quauqu'uns endrets perilhosi per lauegi sequi se tròben enes pales ombrères extrèmament arribentes e tanben en zònes de transicion de celh prim a grossut. Era dura superfícia deth mantèth de nhèu ei perilhosa per esguitlades en fòrça lòcs.

En cors dera jornada, son possibles lauegi de nhèu fòrça umida de mida petita e mejana. Endrets perilhosi se tròben sustot enes pales orientades a èst, sud e oèst per dejós des 2800 m aproximativament e tanben enes pales orientades a nòrd per dejós des 2200 m aproximativament. De manèra isolada, es lauegi umidi e fòrça umidi pòden desencadenar-se enes coches apròp dera superfícia deth mantèth de nhèu ath pas de persones.

Es excursions de montanha an de finalizar ara ora.

Celh de nhèu

Patrons de perih

pp.10: scenari de primavera

Eth heiredament nocturn serà en fòrça sectors bon. Era superfícia deth mantèth de nhèu se regelarà tà formar ua crosta portanta e s'atrendirà ath long deth dia. Per dessus des 2800 m aproximativament eth mantèth de nhèu s'estovarà tot just.

En còtes nautes e zònes de nauta montanha, ath laguens deth mantèth de nhèu se tròben coches febles isolades. Sustot enes pales ombrères apròp des crestes, e tanben enes zònes de transicion de celh prim a grossut.



Tendéncia

A conseqüència dera nhèu recenta e eth vent fòrt, eth dimars eth perilh de lauegi sequi augmentarà clarament. Eth perilh de lauegi de nhèu fòrça umida disminuirà.