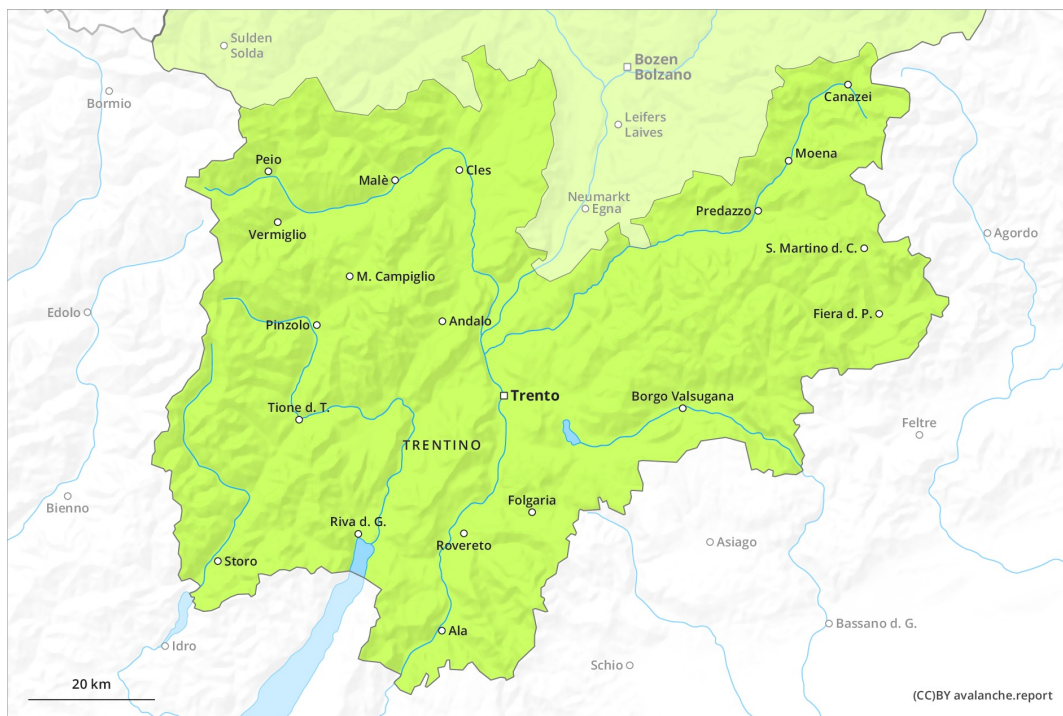
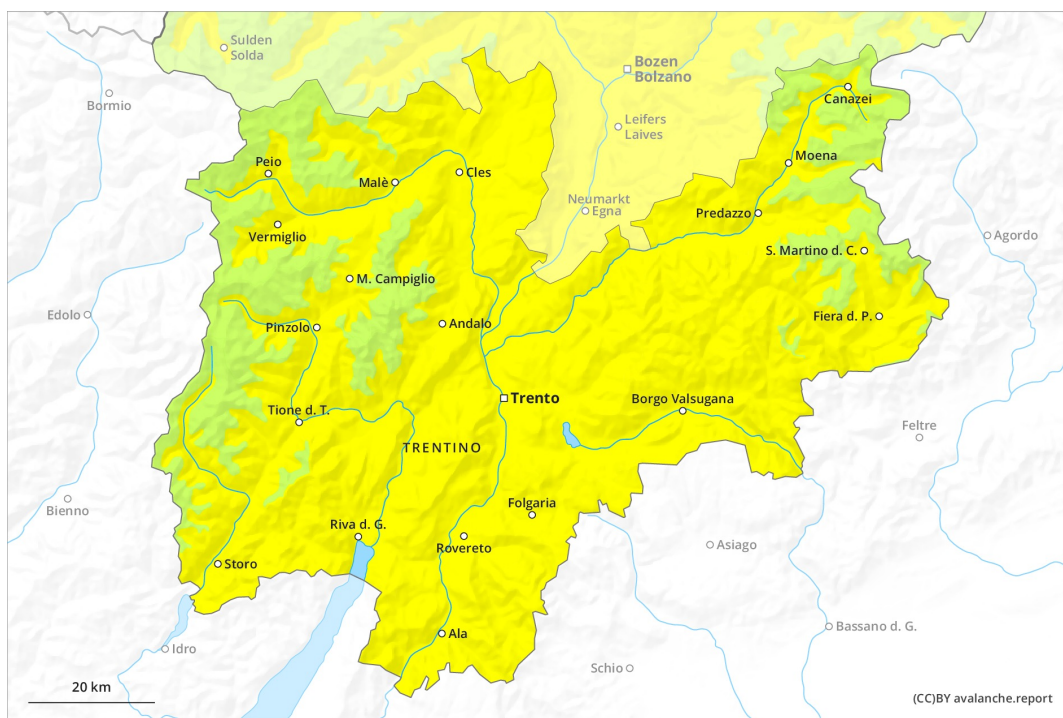




# AM

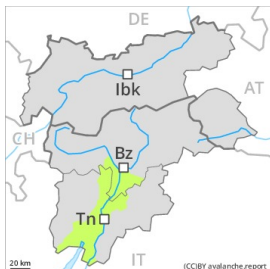


# PM



## Grau de Perill 2 - Moderat

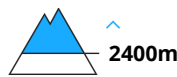
**AM:**



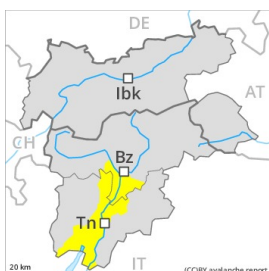
**Tendència: perill d'allaus en augment**  
 enDimarts 06 04 2021



Capa feble persistent



**PM:**



**Tendència: perill d'allaus en augment**  
 enDimarts 06 04 2021



Neu humida



Capa feble persistent



En el transcurs de la jornada augment del perill d'allaus molt humides.

Després d'una nit serena, el matí anirà seguit per condicions favorables en molts indrets. Alguns indrets perillosos per allaus seques es troben als vessants obacs extremadament inclinats i també en zones de transició de mantell prim a gruixut. La dura superfície del mantell de neu és perillosa per relliscades en molts punts.

En el transcurs de la jornada, són possibles allaus de neu molt humida de mida petita i mitjana. Indrets perillosos es troben sobretot als vessants orientats a est, sud i oest per sota dels 2800 m aproximadament i també als vessants orientats a nord per sota dels 2200 m aproximadament. De manera aïllada, les allaus humides i molt humides poden desencadenar-se a les capes prop de la superfície del mantell de neu al pas de persones.

Les excursions de muntanya han de acabar a l'hora.

## Mantell de neu

**Patrons de perill**

pp.10: escenari de primavera

El refredament nocturn serà en molts sectors bo. La superfície del mantell de neu es regelarà per formar una crosta portant i s'estovarà al llarg del dia.

En cotes altes, a l'interior del mantell de neu es troben capes febles aïllades. Sobretot als vessants obacs prop de les carenes, i també a les zones de transició de mantell prim a gruixut.

Als vessants orientats a sud-est, sud i sud-oest així com a cotes mitges hi ha poca neu.

## Tendència

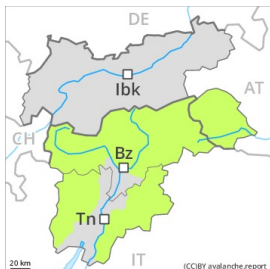
A conseqüència de la neu recent i el vent fort, el dimarts el perill d'allaus seques augmentarà fortament. El



perill d'allaus de neu molt humida disminuirà.

## Grau de Perill 2 - Moderat

**AM:**



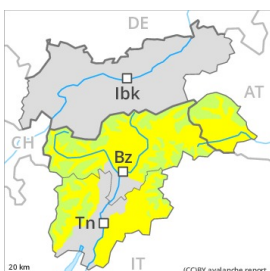
**Tendència: perill d'allaus en augment**   
 enDimarts 06 04 2021




Capa feble persistent



**PM:**



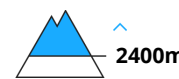
**Tendència: perill d'allaus en augment**   
 enDimarts 06 04 2021



Neu humida



Capa feble persistent



En el transcurs de la jornada augment del perill d'allaus molt humides.

Després d'una nit serena, el matí anirà seguit per condicions favorables en molts indrets. Alguns indrets perillosos per allaus seques es troben als vessants obacs extremadament inclinats i també en zones de transició de mantell prim a gruixut. La dura superfície del mantell de neu és perillosa per rrelliscades en molts punts.

En el transcurs de la jornada, són possibles allaus de neu molt humida de mida petita i mitjana. Indrets perillosos es troben sobretot als vessants orientats a est, sud i oest per sota dels 2800 m aproximadament i també als vessants orientats a nord per sota dels 2200 m aproximadament. De manera aïllada, les allaus humides i molt humides poden desencadenar-se a les capes prop de la superfície del mantell de neu al pas de persones.

Les excursions de muntanya han de acabar a l'hora.

## Mantell de neu

**Patrons de perill**

pp.10: escenari de primavera

El refredament nocturn serà en molts sectors bo. La superfície del mantell de neu es regelará per formar una crosta portant i s'estovarà al llarg del dia. Per sobre dels 2800 m aproximadament el mantell de neu s'estovarà tot just.

En cotes altes i zones d'alta muntanya, a l'interior del mantell de neu es troben capes febles aïllades. Sobretot als vessants obacs prop de les carenes, i també a les zones de transició de mantell prim a gruixut.

## Tendència

A conseqüència de la neu recent i el vent fort, el dimarts el perill d'allaus seques augmentarà clarament. El



perill d'allaus de neu molt humida disminuirà.