

Grad de perih 3 - Mercat



Tendència: Diminucion deth perih de lauegi
enDiuendres 09 04 2021



Nhèu ventada



2000m



Coches
fèbles
persistentes



2000m

A conseqüència dera nhèu recenta e eth vent, locau aument deth perih de lauegi.

Eth problèma de coches fèbles persistentes ei era hònt principau de perih. Quauqu'uns endrets perilhosi per lauegi sequi se tròben sustot enes pales orientades a nòrd-oèst, nòrd e nord-èst. Precaucion sustot enes pales extrèmament dretes enes pales pòc freqüentades e damb pòc celh de nhèu en còtes nautes e zònes de nauta montanha. Agüesti endrets perilhosi son fòrça rari.

A conseqüència dera nhèu recenta e eth vent fòrt, eth perih de lauegi aumentarà leugèrament. Sustot enes pales ombrères, son possibles lauegi naturaus de mida petita a mejana per dessus des 2000 m aproximativament.

Tanben, en quauqui endrets, es lauegi sequi pòden desencadenar-se enes coches apròp dera superfícia deth mantèth de nhèu de manèra isolada ja per subrecargues fèbles.

Celh de nhèu

Patrons de perih

pp.6: heired, nhèu sense coesion e vent

pp.1: cocha fèbla persistena prigonda

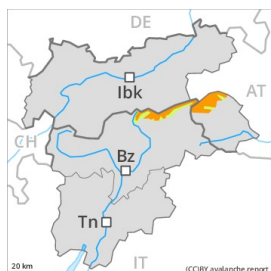
Era nhèu recenta e es plaques de vent an d'èster avalorades damb prudència en totes es orientacions per dessus des 2000 m aproximativament.

Acumulacions de nhèu ventada mès vielhes repòsen ath dessus de coches trendes. Sustot enes pales pòc freqüentades, e tanben apròp des crestes en còtes nautes e zònes de nauta montanha.

Tendència

Damb era atenuacion dera nheuada, leugèr afebliment deth perih de lauegi.

Grad de perillh 3 - Mercat



Tendència: Diminucion deth perillh de lauegi
enDiuendres 09 04 2021



Nhèu ventada



Acumulacions de nhèu ventada aurièn d'èster avalorades damb prudència en altitud.

Es plaques de vent friables des darrèri dies representen era hònt principau de perillh. Es lauegi pòden en quauqui endrets desencadenar-se ath pas d'un montanhaire e arténher mida mejana. Precaucion enes pales fòrça arribentes, e tanben apròp des crestes, en canaus e conques. Eth nombre e era dimension des endrets perilhosi aumentaràn damb era altitud. En zònes de nauta montanha era probabilitat de desencadenament ei superiora.

Enes pales soleienques extrèmament arribentes, son possibles lauegi de nhèu sense coesion.

Ath delà deth perillh d'èster enterrat per un laueg, cau tier en compde eth perillh d'èster arrossegat entà ua trampa deth terren.

Celh de nhèu

Patrons de perillh

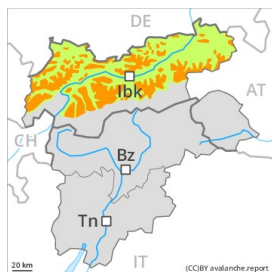
pp.6: heired, nhèu sense coesion e vent

En quauqui sectors enquiara maitiada queirà enquia 15 cm de nhèu. En ua zòna vasta eth vent serà de moderat a fòrt. Era nhèu recenta des darrèri dies e es plaques de vent formades peth vent de fòrta intensitat plaques de vent se tròben ath dessús de coches trendes en totes es orientacions. Per dessús des 2200 m aproximativament, eth dimèrcles es plaques de vent an adicionaument aumentat de mida. Enes pales ombrères fòrça arribentes, ath laguens deth mantèth de nhèu se tròben coches febles inestables. Ací e en zònes aupines eth mantèth de nhèu ei mes favorable ath desencadenament.

Tendència

Es condicions deth temps facilitaràn un refortiment des plaques de vent. Especiaument enes pales soleienques.

Grad de perih 3 - Mercat



Tendència: perih de lauegi constant
 enDiuendres 09 04 2021 →



Nhèu ventada



1600m



Coches
 fèbles
 persistentes



2000m

A conseqüència dera nhèu recenta e eth vent, locau aument deth perih de lauegi.

A conseqüència dera nhèu recenta e eth vent fòrt, son possibles cada viatge mès nombrosi lauegi naturaus, mès majoritariament petiti.

Es lauegi sequi pòden, en part, arrossegar coches mès pregones deth mantèth de nhèu e, arténher midas mejanes en totes es orientacions.

Aguestes pòden desencadenar-se en mantèth feble de nhèu vieha. Precaucion sustot enes pales extrèmament dretes enes pales pòc freqüentades e damb pòc celh de nhèu en còtes nautes e zònes de nauta montanha.

Tanben, de manèra isolada, es lauegi sequi pòden desencadenar-se enes coches apròp dera superfícia deth mantèth de nhèu ath pas d'un solet montanhaire. Aguesti endrets perilhosi son fòrça freqüenti. Aguesti se tròben sustot en pales arribentes ombrères per dessus des 1600 m aproximativament. Especiaument apròp des crestes. Es lauegi son a viatges de mida mejana.

Celh de nhèu

Patrons de perih

pp.6: heired, nhèu sense coesion e vent

pp.1: cocha fèbla persistena prigonda

Eth heiredament nocturn serà lèu absent.

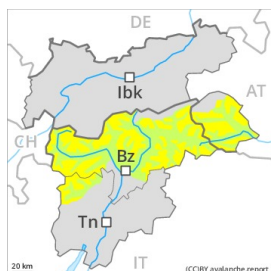
En còtes baishes e mejanes eth mantèth de nhèu ei umit.

Sustot enes pales ombrères arribentes, ath laguens deth mantèth de nhèu se tròben coches febles de cristalh angulosi. Es "whumpfs" e es henerècles que propaguen e es tèsti d'estabilitat indiquen era estructura febla deth mantèth de nhèu especiaument enes pales damb plaques de vent.

Tendència

Damb era fin des precipitacions, leugèr afebliment deth perih de lauegi.

Grad de perih 2 - Moderat



Tendència: perih de lauegi constant →
enDiuendres 09 04 2021



Nhèu ventada



2200m

Eth problèma de nhèu ventada recenta ac cau avalorar damb atencion.

Es plaques de vent des darrèri dies representen era hònt principau de perih. Eres se pòden desencadenar ath pas d'un unic montanhaire. Precaucion enes pales fòrça arribentes, e tanben apròp des crestes, en canaus e conques. Eth nombre e era dimension des endrets perilhosi aumentaràn damb era altitud. Enes sectors que tèrmien damb es afectadi per grad de perih 3 (mercat) e enes sectors afectadi pes precipitacions eth perih de lauegi ei superior. Es endrets perilhosi son de bon reconéisher. Era dura superfícia deth mantèth de nhèu ei perilhosa per esguitlades en fòrça lòcs.

Celh de nhèu

Patrons de perih

pp.6: heired, nhèu sense coesion e vent

En ua zòna vasta eth vent serà de moderat a fòrt. Un shinhau de nhèu recenta enes sectors deth nòrd. Es plaques de vent majoritàriament de mida petita des darrèri dies repòsen ath dessus de coches trendes sustot en pales ombrères fòrça arribentes. Per dessus des 2200 m aproximativament, eth dimèrcles es plaques de vent an leugèrament aumentat de mida. Era superfícia deth mantèth de nhèu s'a regelat e a format ua crosta portanta. Enes pales soleienques arribentes e en còtes mejanes eth mantèth de nhèu s'estovarà en cors dera jornada.

Enes pales ombrères fòrça arribentes, ath laguens deth mantèth de nhèu se tròben coches febles inestables. Ací e en zònes aupines eth mantèth de nhèu ei mes favorable ath desencadenament.

Tendència

Es condicions deth temps facilitaràn un refortiment des plaques de vent. Especiaument enes pales soleienques.

Grad de perih 1 - Fèble



Tendència: perih de lauegi constant →
enDiuendres 09 04 2021



Nhèu ventada



2200m

Eth problèma de nhèu ventada requerís atencion.

Damb eth vent fòrt deth nòrd- oèst , locaument s'an format plaques de vent majoritàriament de mida petita. Especiaument en altitud. Endrets perilhosi se tròben enes pales fòrça arribentes e tanben en canaus e conques. Aguesti son de bon reconéisher.

Era dura superfícia deth mantèth de nhèu ei perilhosa per esguitlades en fòrça lòcs.

Celh de nhèu

Patrons de perih

pp.6: heired, nhèu sense coesion e vent

Eth mantèth de nhèu ei majoritàriament estable. Es plaques de vent majoritàriament de mida petita son, de manera isolada, encara inestables. Sustot enes pales ombrères fòrça arribentes. Ací e en nautada eth mantèth de nhèu ei mes favorable ath desencadenament.

Era superfícia deth mantèth de nhèu s'a regelat e a format ua crosta portanta. Enes pales soleienques arribentes e en còtes mejanes eth mantèth de nhèu s'estovarà en cors dera jornada.

Enes pales soleienques e tanben en còtes mejanes non i a qu'un shinhau de nhèu.

Tendència

Es condicions deth temps facilitaràn un graduau refortiment des plaques de vent.