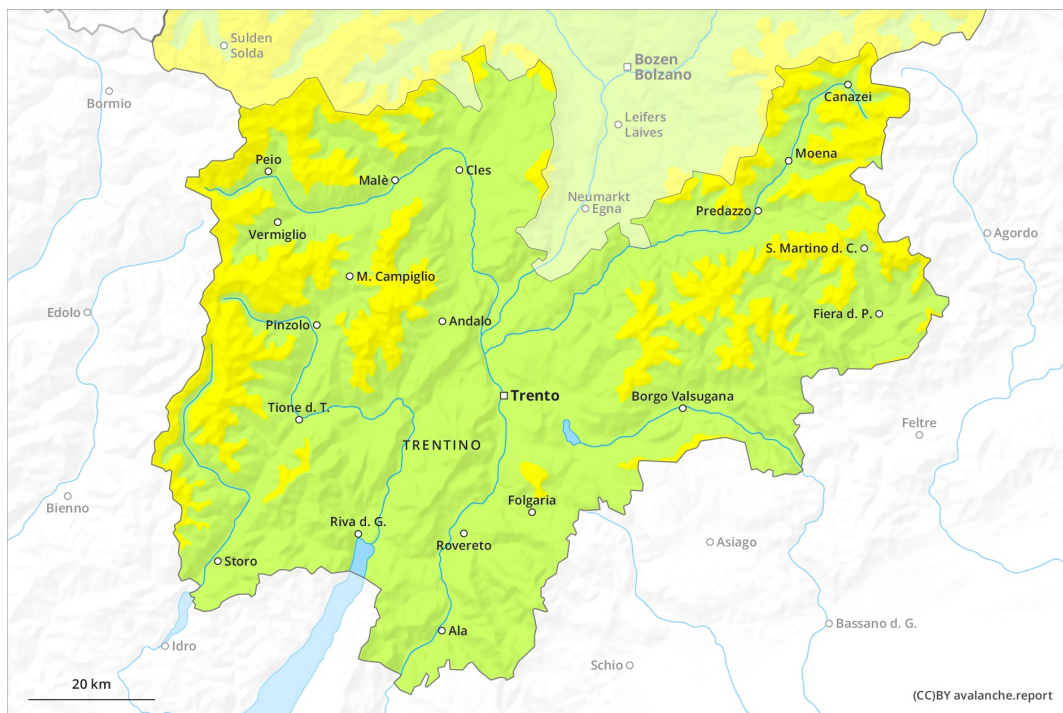
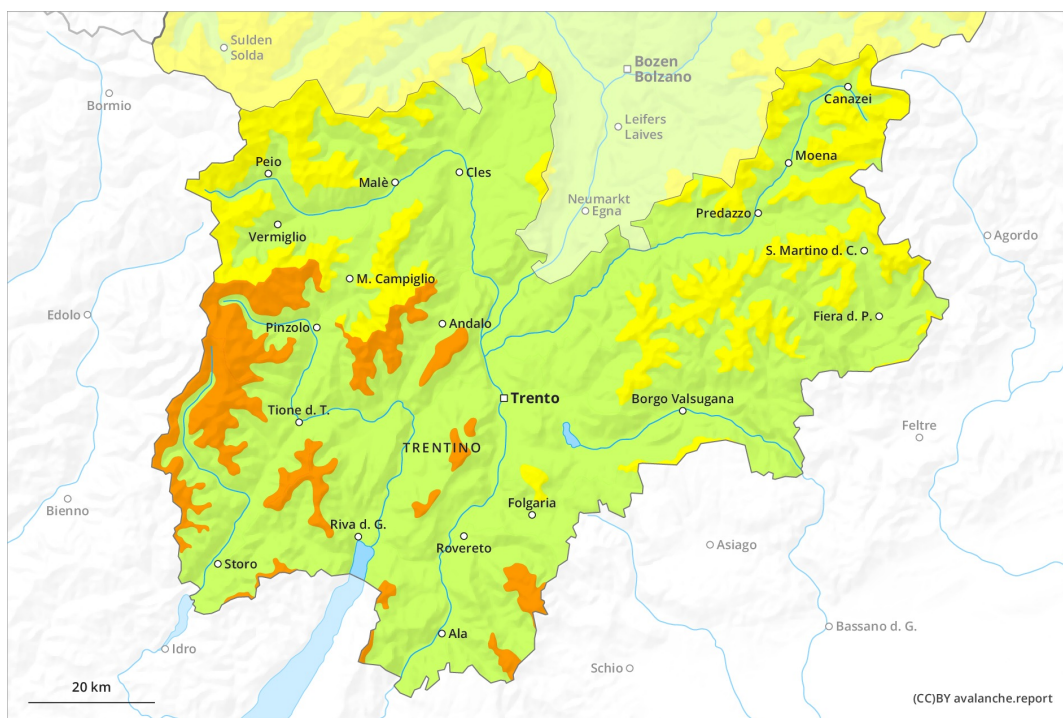




AM

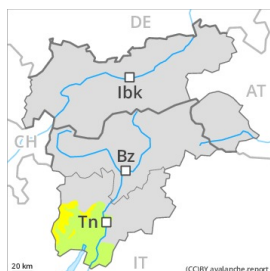


PM

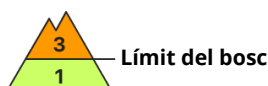
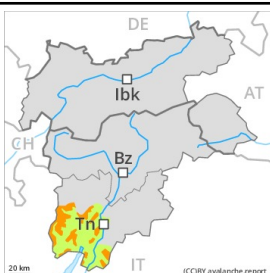




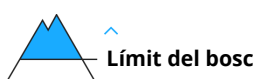
Grau de Perill 3 - Marcat

AM:**Tendència: perill d'allaus en augment**
enDilluns 12 04 2021

Neu ventada

**PM:****Tendència: perill d'allaus en augment**
enDilluns 12 04 2021

Neu ventada



A conseqüència de la neu recent i el vent fort, augment del perill d'allaus.

Les plaques de vent més recents si és possible s'haurien d'evitar. Els indrets perillosos es troben als vessants inclinats de totes les orientacions i també prop de carenes, en canals i cubetes per sobre dels 2000 m aproximadament. Les allaus són en part de mida gran i poden ser desencadenades per un sol muntanyenc. Als vessants amb acumulacions de neu ventada, en el transcurs de la jornada són possibles allaus naturals de neu seca. El nombre i la dimensió dels indrets perillosos augmentaran amb l'altitud. En zones de transició de mantell prim a gruixut les capes febles presents a la neu vella poden ser desencadenades encara de manera molt aïllada. Especialment als vessants obacs molt inclinats per sobre dels 2200 m aproximadament.

Mantell de neu

Patrons de perill

pp.6: neu freda i incohesiva i vent

En el període fins el diumenge es preveuen de 15 a 30 cm de neu, localment encara més. Acumulacions de neu ventada descansen a sobre de capes toves en vessants obacs. Sobretot prop de les carenes en cotes altes i zones d'alta muntanya.

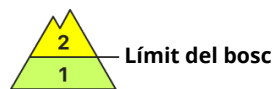
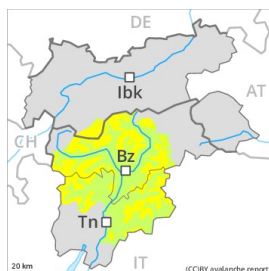
Sobretot als vessants obacs molt inclinats, a l'interior del mantell de neu es troben capes febles de cristalls angulosos.

Tendència

A conseqüència de la neu recent i el vent, augment clar del perill d'allaus. En una zona àmplia en el període fins el dilluns es preveuen de 30 a 60 cm de neu, localment encara més.



Grau de Perill 2 - Moderat



Tendència: perill d'allaus en augment
enDilluns 12 04 2021



Neu ventada



Límit del bosc

A conseqüència de la neu recent i el vent fort, augment del perill d'allaus.

Les plaques de vent més recents si és possible s'haurien d'evitar. Els indrets perillosos es troben als vessants inclinats de totes les orientacions i també prop de carenes, en canals i cubetes per sobre dels 2000 m aproximadament. Les allaus són com a mínim de mida mitjana i en alguns casos poden ser desencadenades per un sol muntanyenc. Als vessants amb acumulacions de neu ventada, en el transcurs de la jornada són possibles només de manera aïllada allaus naturals de neu seca. El nombre i la dimensió dels indrets perillosos augmentaran amb l'altitud.

En zones de transició de mantell prim a gruixut les capes febles presents a la neu vella poden ser desencadenades encara de manera molt aïllada. Especialment als vessants obacs molt inclinats per sobre dels 2200 m aproximadament.

Mantell de neu

Patrons de perill

pp.6: neu freda i incohesiva i vent

En el període fins el diumenge es preveuen de 10 a 20 cm de neu, localment encara més. Acumulacions de neu ventada descansen a sobre de capes toves en vessants obacs. Sobretot prop de les carenes en cotes altes i zones d'alta muntanya.

Sobretot als vessants obacs molt inclinats, a l'interior del mantell de neu es troben capes febles de cristalls angulosos.

Tendència

A conseqüència de la neu recent i el vent, augment clar del perill d'allaus. En una zona àmplia en el període fins el dilluns es preveuen de 20 a 40 cm de neu, localment encara més.