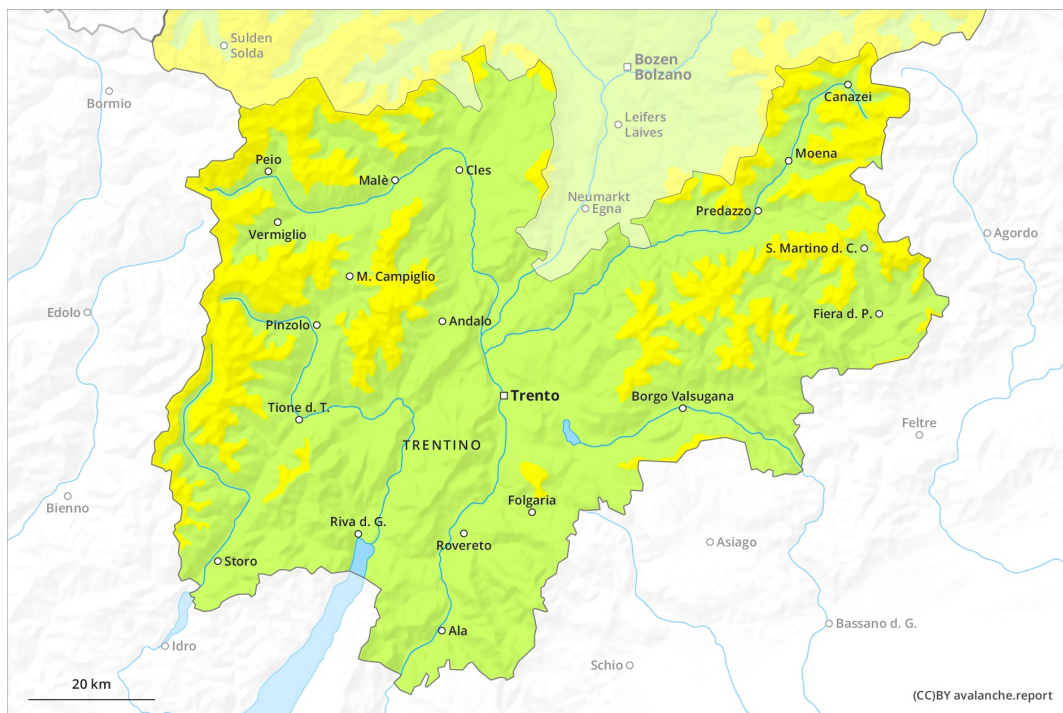
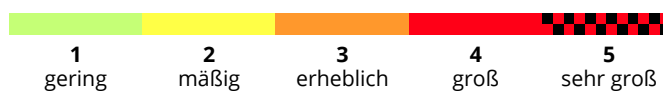
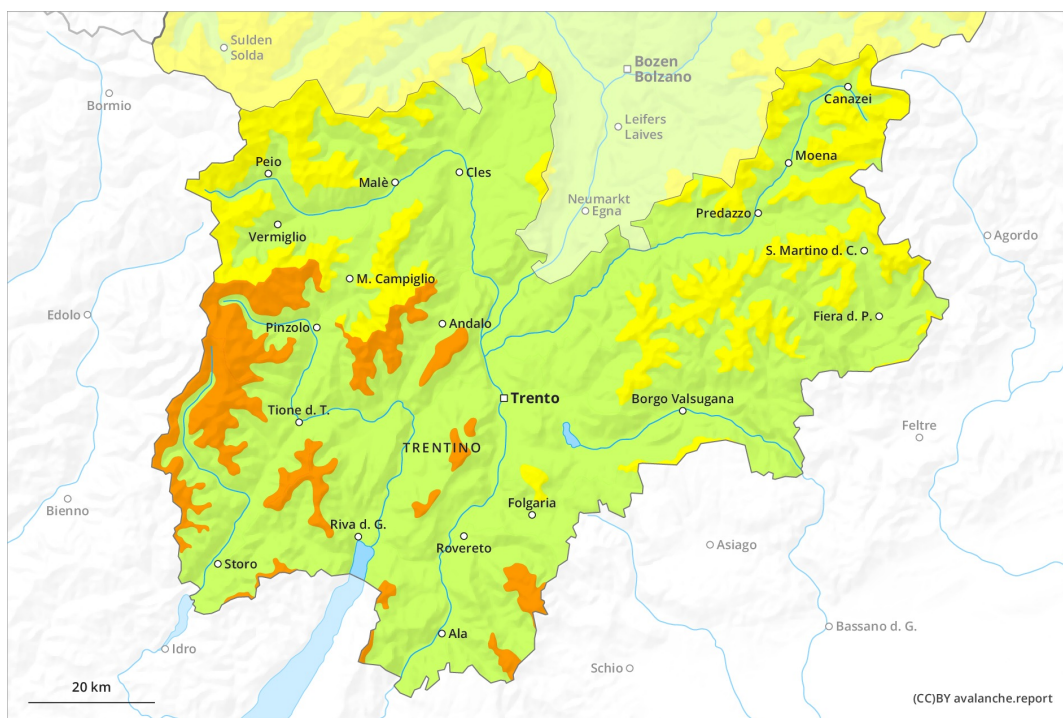




Vormittag

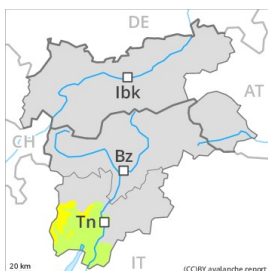


Nachmittag



Gefahrenstufe 3 - Erheblich

AM:



Tendenz: Lawinengefahr steigt
 am Montag, den 12.04.2021

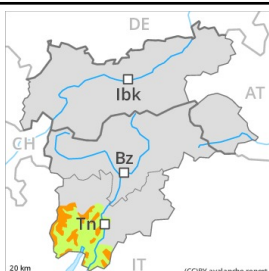


Triebschnee



2200m

PM:



Tendenz: Lawinengefahr steigt
 am Montag, den 12.04.2021



Triebschnee



Waldgrenze

Anstieg der Lawinengefahr mit Neuschnee und starkem Wind.

Die frischen Trieb Schneeansammlungen sollten möglichst gemieden werden. Die Gefahrenstellen liegen an Steilhängen aller Expositionen sowie in Kammlagen, Rinnen und Mulden oberhalb von rund 2000 m. Lawinen sind teilweise groß und von einzelnen Wintersportlern auslösbar. An Trieb Schneehängen sind im Tagesverlauf spontane trockene Lawinen möglich. Anzahl und Größe der Gefahrenstellen nehmen mit der Höhe zu.

Schwachschichten im Altschnee können an Übergängen von wenig zu viel Schnee sehr vereinzelt noch ausgelöst werden, vor allem an sehr steilen Schattenhängen oberhalb von rund 2200 m.

Schneedecke

Gefahrenmuster

gm.6: lockerer schnee und wind

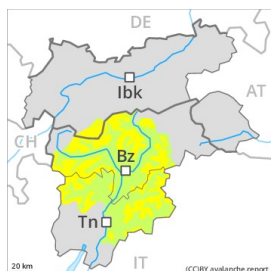
Am Sonntag fallen 15 bis 30 cm Schnee, lokal auch mehr. Trieb Schneeansammlungen liegen an Schattenhängen auf weichen Schichten, besonders in Kammlagen in hohen Lagen und im Hochgebirge. In der Schneedecke sind vor allem an sehr steilen Schattenhängen kantig aufgebaute Schwachschichten vorhanden.

Tendenz

Markanter Anstieg der Lawinengefahr mit Neuschnee und Wind. Am Montag fallen verbreitet 30 bis 60 cm Schnee, lokal auch mehr.



Gefahrenstufe 2 - Mäßig



Tendenz: Lawinengefahr steigt
am Montag, den 12.04.2021



Triebschnee



Waldgrenze

Anstieg der Lawinengefahr mit Neuschnee und starkem Wind.

Die frischen Trieb Schneeansammlungen sollten möglichst gemieden werden. Die Gefahrenstellen liegen an Steilhängen aller Expositionen sowie in Kammlagen, Rinnen und Mulden oberhalb von rund 2000 m.

Lawinen sind meist mittelgroß und teilweise von einzelnen Wintersportlern auslösbar. An Trieb Schneehängen sind im Tagesverlauf einzelne spontane trockene Lawinen möglich. Anzahl und Größe der Gefahrenstellen nehmen mit der Höhe zu.

Schwachschichten im Altschnee können an Übergängen von wenig zu viel Schnee sehr vereinzelt noch ausgelöst werden, vor allem an sehr steilen Schattenhängen oberhalb von rund 2200 m.

Schneedecke

Gefahrenmuster

gm.6: lockerer schnee und wind

Am Sonntag fallen 10 bis 20 cm Schnee, lokal auch mehr. Trieb Schneeansammlungen liegen an Schattenhängen auf weichen Schichten, besonders in Kammlagen in hohen Lagen und im Hochgebirge. In der Schneedecke sind vor allem an sehr steilen Schattenhängen kantig aufgebaute Schwachschichten vorhanden.

Tendenz

Markanter Anstieg der Lawinengefahr mit Neuschnee und Wind. Am Montag fallen verbreitet 20 bis 40 cm Schnee, lokal auch mehr.