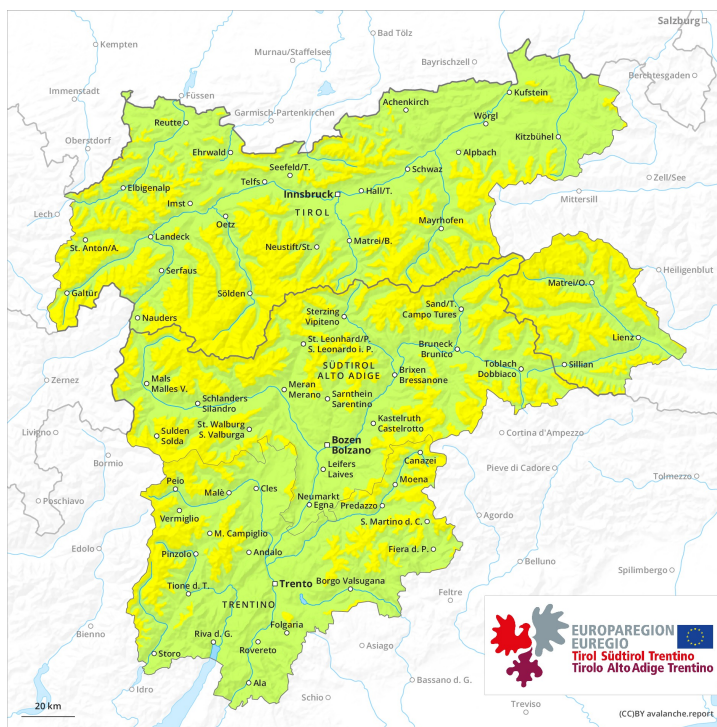
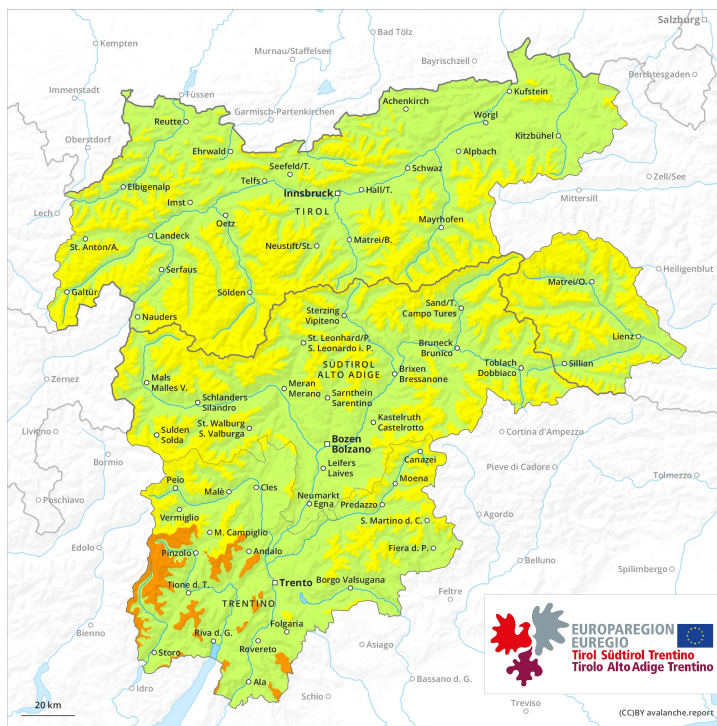




AM

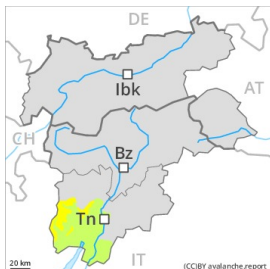


PM



Grado de Peligro 3 - Notable

AM:



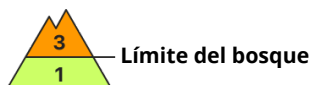
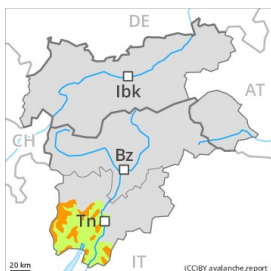
Tendencia: **peligro de aludes en aumento**
 en Lunes 12 04 2021



Nieve
 venteada



PM:



Tendencia: **peligro de aludes en aumento**
 en Lunes 12 04 2021



Nieve
 venteada



A consecuencia de la nieve reciente y el viento fuerte, aumento del peligro de aludes.

Las placas de viento más recientes si es posible deberían evitarse. Los lugares peligrosos se encuentran en las laderas inclinadas de todas las orientaciones y cerca de cordales, en canales y cubetas por encima de los 2000 m aproximadamente. Los aludes son en parte de tamaño grande y pueden ser desencadenados por un solo montañero. En las laderas con acumulaciones de nieve venteada, en el transcurso de la jornada son posibles avalanchas naturales de nieve seca. El número y la dimensión de los lugares peligrosos aumentarán con la altitud.

En zonas de transición de manto delgado a grueso, las capas débiles presentes en la nieve antigua pueden ser desencadenadas aún de manera muy aislada. Especialmente en las laderas umbrías muy inclinadas por encima de los 2200 m aproximadamente.

Manto nivoso

Patrones de peligro

pp.6: frío, nieve suelta y viento

En el período hasta el domingo se prevén de 15 a 30 cm de nieve, localmente más. Acumulaciones de nieve venteada descansan encima de capas blandas en laderas umbrías. Sobre todo cerca de los cordales en cotas altas y zonas de alta montaña.

Sobre todo en las laderas umbrías muy inclinadas, en el interior del manto de nieve se encuentran capas débiles de cristales angulosos.

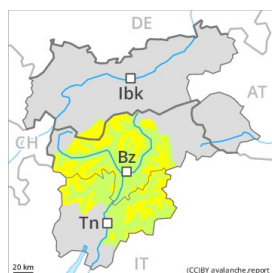
Tendencia

A consecuencia de la nieve reciente y el viento, claro aumento del peligro de aludes. En una zona amplia en



el período hasta el lunes se prevén de 30 a 60 cm de nieve, localmente más.

Grado de Peligro 2 - Limitado



Límite del bosque

Tendencia: peligro de aludes en aumento
en Lunes 12 04 2021



Nieve
venteada



Límite del bosque

A consecuencia de la nieve reciente y el viento fuerte, aumento del peligro de aludes.

Las placas de viento más recientes si es posible deberían evitarse. Los lugares peligrosos se encuentran en las laderas inclinadas de todas las orientaciones y cerca de cordales, en canales y cubetas por encima de los 2000 m aproximadamente. Los aludes son como mínimo de tamaño mediano y en algunos casos pueden ser desencadenados por un solo montañero. En las laderas con acumulaciones de nieve venteada, en el transcurso de la jornada son posibles algunas avalanchas naturales de nieve seca. El número y la dimensión de los lugares peligrosos aumentarán con la altitud.

En zonas de transición de manto delgado a grueso, las capas débiles presentes en la nieve antigua pueden ser desencadenadas aún de manera muy aislada. Especialmente en las laderas umbrías muy inclinadas por encima de los 2200 m aproximadamente.

Manto nivoso

Patrones de peligro

pp.6: frío, nieve suelta y viento

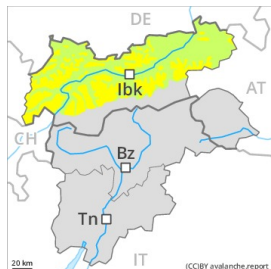
En el período hasta el domingo se prevén de 10 a 20 cm de nieve, localmente más. Acumulaciones de nieve venteada descansan encima de capas blandas en laderas umbrías. Sobre todo cerca de los cordales en cotas altas y zonas de alta montaña.

Sobre todo en las laderas umbrías muy inclinadas, en el interior del manto de nieve se encuentran capas débiles de cristales angulosos.

Tendencia

A consecuencia de la nieve reciente y el viento, claro aumento del peligro de aludes. En una zona amplia en el período hasta el lunes se prevén de 20 a 40 cm de nieve, localmente más.

Grado de Peligro 2 - Limitado



Tendencia: peligro de aludes en aumento
en Lunes 12 04 2021



Nieve
venteada



El problema de nieve venteada debe evitarse.

Las placas de viento de tamaño más bien pequeño de los últimos días si es posible deberían evitarse. Los lugares peligrosos se encuentran sobre todo en las laderas inclinadas noroeste a nordeste por el norte y cerca de cordales, en canales y cubetas por encima de los 2200 m aproximadamente. Los aludes son de manera aislada de tamaño mediano y en algunos casos pueden ser desencadenados por un solo montañero. El número y la dimensión de los lugares peligrosos aumentarán con la altitud.

En zonas de transición de manto delgado a grueso, las capas débiles presentes en la nieve antigua pueden ser desencadenadas aún de manera muy aislada. Especialmente en las laderas umbrías muy inclinadas por encima de los 2200 m aproximadamente.

Manto nivoso

Patrones de peligro

pp.6: frío, nieve suelta y viento

pp.4: frío después de cálido / cálido después de frío

Acumulaciones de nieve venteada descansan encima de capas blandas en laderas umbrías. Sobre todo cerca de los cordales en cotas altas y zonas de alta montaña.

El enfriamiento nocturno será prácticamente ausente. En el transcurso de la jornada las condiciones meteorológicas primaverales causarán por debajo de los 2400 m aproximadamente un progresivo debilitamiento del manto de nieve especialmente en las laderas solanas inclinadas.

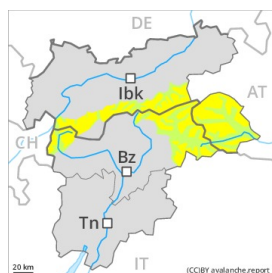
Sobre todo en las laderas umbrías muy inclinadas, en el interior del manto de nieve se encuentran capas débiles de cristales angulosos.

Tendencia

Con la nieve reciente, aumento del peligro de aludes.



Grado de Peligro 2 - Limitado



Tendencia: peligro de aludes en aumento
en Lunes 12 04 2021



Nieve
venteada



A consecuencia de la nieve reciente y el viento fuerte, ligero aumento del peligro de aludes.

Las placas de viento más recientes si es posible deberían evitarse. Los lugares peligrosos se encuentran sobre todo en las laderas inclinadas oeste a este por el norte y cerca de cordales, en canales y cubetas por encima de los 2200 m aproximadamente. Los aludes son en parte de tamaño mediano y en algunos casos ya pueden ser desencadenados por un solo montañero. El número y la dimensión de los lugares peligrosos aumentarán con la altitud.

En zonas de transición de manto delgado a grueso, las capas débiles presentes en la nieve antigua pueden ser desencadenadas aún de manera muy aislada. Especialmente en las laderas umbrías muy inclinadas por encima de los 2200 m aproximadamente.

Manto nivoso

Patrones de peligro

pp.6: frío, nieve suelta y viento

En el período hasta el domingo se prevén hasta 10 cm de nieve, localmente más. Acumulaciones de nieve venteada descansan encima de capas blandas en laderas umbrías. Sobre todo cerca de los cordales en cotas altas y zonas de alta montaña.

Sobre todo en las laderas umbrías muy inclinadas, en el interior del manto de nieve se encuentran capas débiles de cristales angulosos.

Tendencia

A consecuencia de la nieve reciente y el viento, claro aumento del peligro de aludes. En el período hasta el lunes se prevén de 15 a 30 cm de nieve, localmente más.